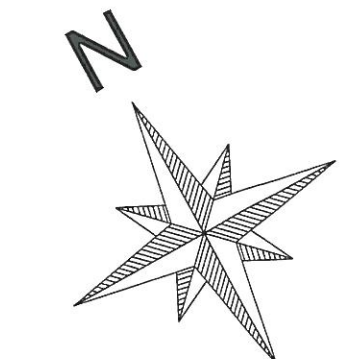
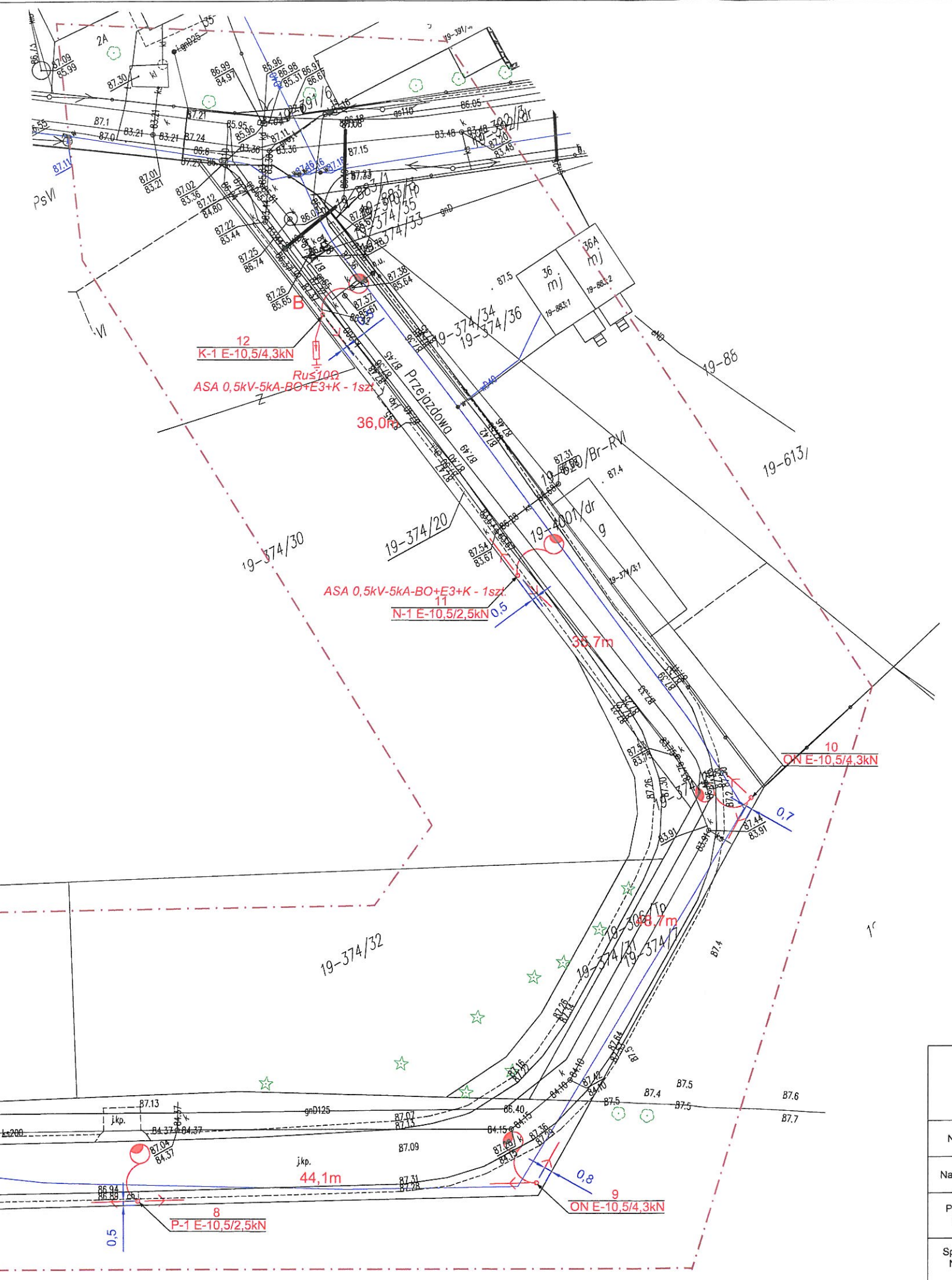
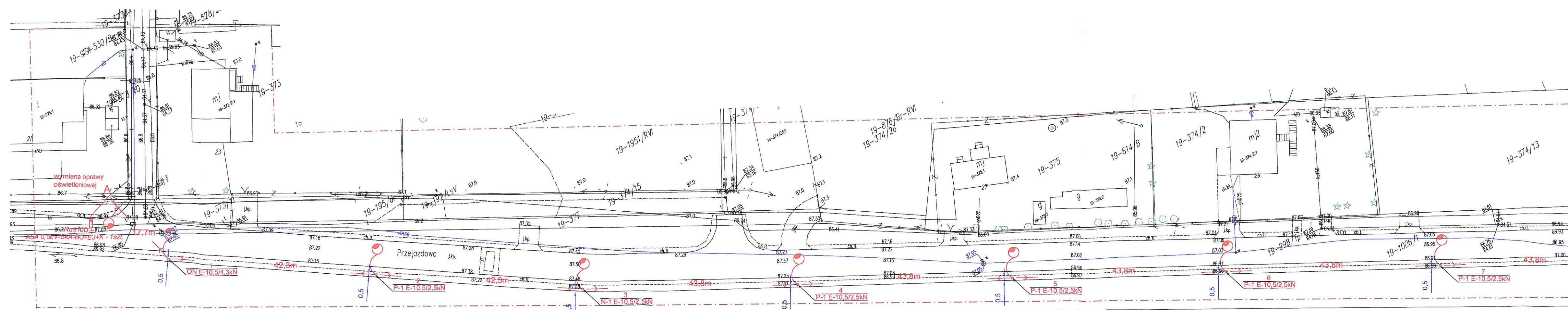


Projekt zagospodarowania terenu dla inwestycji liniowej
 Elektroenergetyczna linia napowietrzna nN oświetlenia ulicznego
 w miejscowości Skuszew ul. Przejazdowa gm. Wyszków
 obręb ewidencyjny nr 0019 Skuszew działki nr 975, 373/11, 377, 1006/1,
 374/7, 374/20 jednostka ewidencyjna 143505_5 Wyszków



LEGENDA	
	słup elektroenergetycznej linii napowietrznej nN-0,4kV istniejącej
	słup elektroenergetycznej linii napowietrznej nN-0,23kV
	ogranicznik przepięć nN-0,4kV
	projektowana oprawa oświetleniowa o mocy około 50W, w technologii LED, (proponycja UniStreet, 58W BGP/204)
	zakres aktualizacji mapy - zakres opracowania
A - istniejący słup linii nN-0,4kV - miejsce przyłączenia	
A-B- elektroenergetyczna linia napowietrzna nN-0,23kV oświetlenia ulic - obwód nr 1 wykonana przewodem typu AsXSn 2x25mm ² - długość 486m	
Lokalizacja inwestycji liniowej: - obręb ewidencyjny nr 0019 Skuszew działka nr 975, 373/11, 377, 1006/1, 374/7, 374/20 jednostka ewidencyjna jednostka ewidencyjna 143505_5 Wyszków	
1) - szerokość oddziaływania projektowanej sieci napowietrznej nN-0,23kV wynosi 0,2m w przypadku odległości od budynku od części trudno dostępnej) 2) - szerokość oddziaływania projektowanej sieci napowietrznej nN-0,23kV wynosi 1,0m, po 0,5m z każdej strony, (w przypadku odległości od budynku od części łatwo dostępnej). Sieć elektroenergetyczna oświetlenia ulic nie oddziałuje negatywnie na działki sąsiednie Opracowano na podstawie: - normy N SEP-E-003 punkt 16, tablica 6 Elektroenergetyczne linie napowietrzne. Projektowanie i budowa. Linie prądu przemiennego z przewodami pełnoizolowanymi oraz przewodami niepełnoizolowanymi	

Treść mapy na niniejszym wydruku jest zgodna z mapą do celów projektowych przyjętą do zasobu powiatowego w dniu 2018.07.03 i zaewidencjonowaną pod numerem P1435201B-1418
 za zgodność: **Tadeusz Kukawski**
 pr. OS 418/83



Inwestor: Burmistrz Wyszkowa 07-200 Wyszków, Aleja Róż 2		
Nazwa	Budowa elektroenergetycznej linii napowietrznej nN oświetlenia ulic miejscowości Skuszew ul. Przejazdowa gmina Wyszków	Faza P-B-W.
Nazwa, tytuł	Budowa elektroenergetycznej linii napowietrznej nN oświetlenia ulic w miejscowości Skuszew ul. Przejazdowa gmina Wyszków - projekt zag. terenu	Skala 1:500
Projektował Nr upr.	Tadeusz Kukawski upr. nr Os-418/83	Nr rys. E/1
Sprawdził Nr upr.	Krzysztof Gałązka upr. nr Wa-344/02	Data 2018.07.07