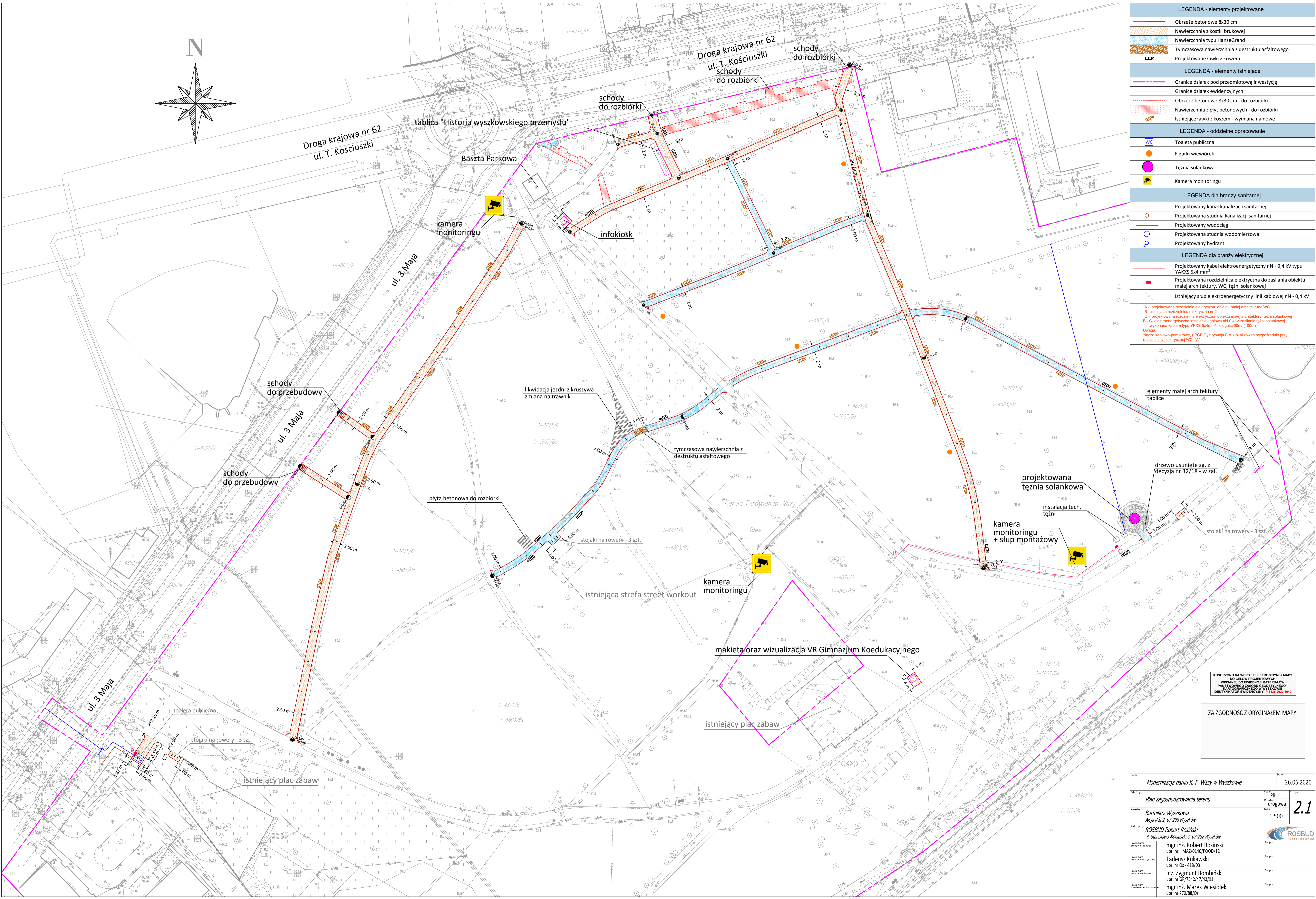


LEGENDA - elementy projektowane	
	Obrzeże betonowe 8x30 cm
	Nawierzchnia z kostki brukowej
	Nawierzchnia typu HanseGrand
	Tymczasowa nawierzchnia z destruktu asfaltowego
	Projektowane ławki z koszem
LEGENDA - elementy istniejące	
	Granice działek pod przedmiotową inwestycję
	Granice działek ewidencyjnych
	Obrzeże betonowe 8x30 cm - do rozbiórki
	Nawierzchnia z płyt betonowych - do rozbiórki
	Istniejące ławki z koszem - wymiana na nowe
LEGENDA - oddzielne opracowanie	
	Toaleta publiczna
	Figurki wiewiórek
	Tężnia solankowa
	Kamera monitoringu
LEGENDA dla branży sanitarnej	
	Projektowany kanał kanalizacji sanitarnej
	Projektowana studnia kanalizacji sanitarnej
	Projektowany wodociąg
	Projektowana studnia wodomierzowa
	Projektowany hydrant
LEGENDA dla branży elektrycznej	
	Projektowany kabel elektroenergetyczny nN - 0,4 kV typu YAKXS 5x4 mm <sup>2</sup>
	Projektowana rozdzielnica elektryczna do zasilania obiektu małej architektury, WC, tężni solankowej
	Istniejący słup elektroenergetyczny linii kablowej nN - 0,4 kV

A - projektowana rozdzielnica elektryczna obiektu małej architektury, WC  
B - istniejąca rozdzielnica elektryczna obiektu małej architektury, tężni solankowej  
C - elektroenergetyczna instalacja kablowa nN-0,4kV zasilanie tężni solankowej wykonana kablem typu YKXS 5x4mm<sup>2</sup> - długość 90m (100m)  
Uwaga! Właściciel kablem-pomiarow. (PGE Dystrybucja S.A.) lokalizować bezpośrednio przy rozdzielnicy elektrycznej WC, "A"



LEGENDA dla branży sanitarnej	
	Projektowany kanał kanalizacji sanitarnej
	Projektowana studnia kanalizacji sanitarnej
	Projektowany wodociąg
	Projektowana studnia wodomierzowa
	Projektowany hydrant
LEGENDA dla branży elektrycznej	
	Projektowany kabel elektroenergetyczny nN - 0,4 kV typu YAKXS 5x4 mm <sup>2</sup>
	Projektowana rozdzielnica elektryczna do zasilania obiektu małej architektury, WC, tężni solankowej
	Istniejący słup elektroenergetyczny linii kablowej nN - 0,4 kV

A - projektowana rozdzielnica elektryczna obiektu małej architektury, WC  
B - istniejąca rozdzielnica elektryczna obiektu małej architektury, tężni solankowej  
C - elektroenergetyczna instalacja kablowa nN-0,4kV zasilanie tężni solankowej wykonana kablem typu YKXS 5x4mm<sup>2</sup> - długość 90m (100m)  
Uwaga! Właściciel kablem-pomiarow. (PGE Dystrybucja S.A.) lokalizować bezpośrednio przy rozdzielnicy elektrycznej WC, "A"

UTWORZONO NA WERSJI ELEKTRONICZNEJ MAPY DO CELOW PROJEKTOWYCH WSPRANIE DO ODRUCHA MATERIAŁOW PANSWENEGO ZASOBU GEODEZYJNEGO I KARTOGRAFICZNEGO W WYSZKOWIE IDENTYFIKATOR EWIDENCYJNY: P.1438.2020.1040

ZA ZGODNOŚĆ Z ORYGINAŁEM MAPY

Nazwa: <b>Modernizacja parku K. F. Wazy w Wyszku</b>		Data: 26.06.2020	
Tytuł: <b>Plan zagospodarowania terenu</b>		Skala: <b>1:500</b>	
Miejscowość: <b>Burmistrz Wyszku</b>		Lp. mapy: <b>2.1</b>	
Adres: <b>Alja Róż 2, 07-200 Wyszku</b>		Makroregion: <b>1:500</b>	
Projektant: <b>ROSBUŁ Robert Rosiński</b>		Logo:	
Projektant (branża drogowo-transportowa): <b>mgr inż. Robert Rosiński</b>		Upr. nr: <b>MAZ/0140/POD/12</b>	
Projektant (branża elektryczna): <b>Tadeusz Kukawski</b>		Upr. nr: <b>418/03</b>	
Projektant (branża sanitarnej): <b>inż. Zygmunt Bombiński</b>		Upr. nr: <b>GP/7342/AT/43/91</b>	
Projektant (branża budowlana): <b>mgr inż. Marek Wiesiołek</b>		Upr. nr: <b>770/86/0s</b>	