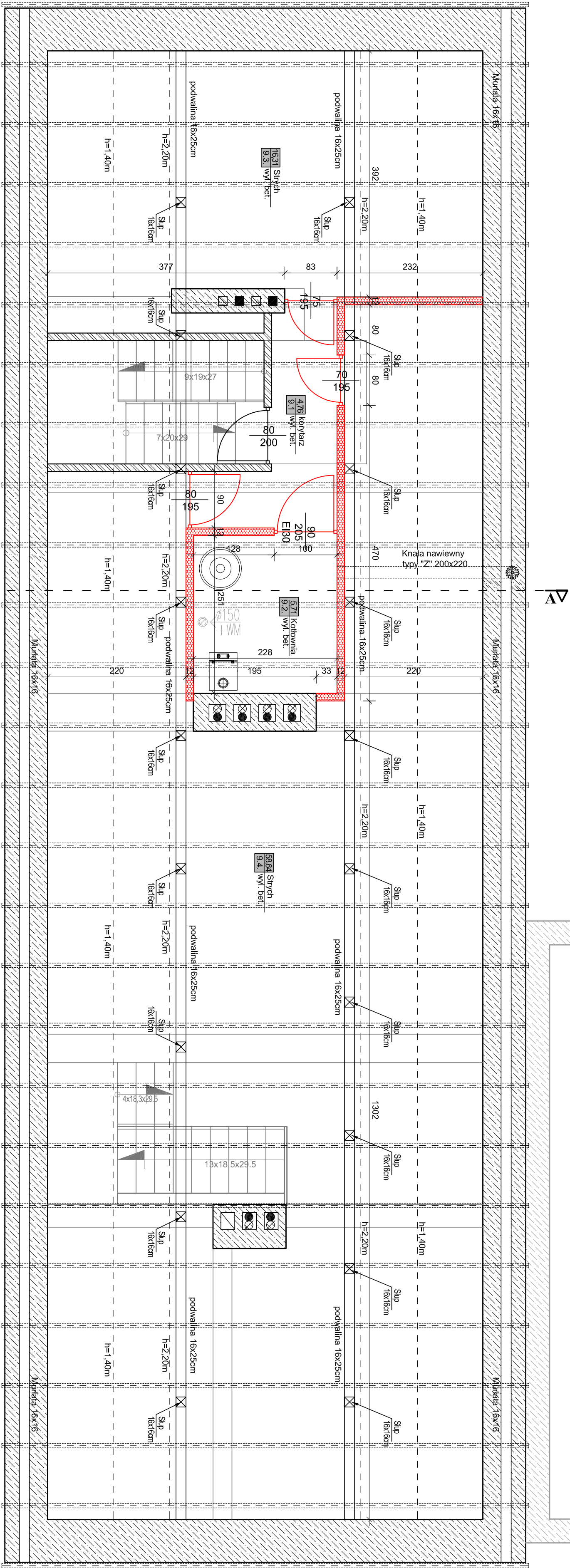


SĄSIEDNI BUDYNEK



UWAGA:

- wymiary stolarki drzwiowej podano w świetle ościeżnicy (swiatlo futryny drzwiowej)
- drzwi do kotłowni stalowe przeciwpożarowe IE 30
- ściany działowe kotłowni w systemie suchej zabudowy z płyt gipsowo-kartonowych G-Kt 2x15 mm Fire+ typ DF lub Fire+ Hydro typ DF-H2 na stelażu aluminiowym EI60
- elementy drewniane w bezpośrednim sąsiedztwie z pomieszczeniem kotłowni zabezpieczyć środkiem ognioodpornym np. DENDRODEX
- do pom. kotłowni doprowadzić świeże powietrze za pomocą kanału nawiewnego o przekroju prostokątnym typu „Z” o przekroju 200x220 mm umieszczonym w ścianie zewnętrznej, dolną kraweź nawiewu umieszczona nie wyżej niż 30 cm nad poziomem posadzki.
- Kanał obudować płytami ognioodpornymi GKF do odporności ogniowej EI60
- dla wentylu powietrza wentylacyjnego z kotłowni wykonać wentylownik z blachy stalowej kwasoodpornej o przekroju kołowym Ø150mm (176 cm²)

KOLOREM CZERWONYM ZAZNACZONO
ELEMENTY PRZEZNACZONE DO WYKONANIA
LUB PRZEBUDOWY

| | | | |
|--|--|------------------|----------------|
| USŁUGI REMONTOWO-BUDOWLANE, PROJEKTOWANIE, NADZÓR BUDOWLANY, KOMINIARSTWO SZYMON PIÓRKOWSKI Budy Przemysław 6 07-210 Długosielce | | | |
| Obiekt | Wydzielenie pomieszczenia kotłowni na strychu w budynku wielorodzinnym | Projekt | |
| Adres budowy | dz. nr 4901, msc. Wyszków, gm. Wyszków | Projekt | konst., archt. |
| Investor | Gmina Wyszków Aleja Róż 2, 07-200 Wyszków | Data opracowania | styczeń 2021 |
| Projektant | mgr inż. archt./inż. bud. Jędrzeja Michał Korczakowski | Projekt | |
| Architektura | mgr inż. archt./inż. bud. Jędrzeja Michał Korczakowski | Projekt | |
| konstrukcja | mgr inż. archt./inż. bud. Jędrzeja Michał Korczakowski | Projekt | |
| Sprawdzający | mgr inż. archt./inż. bud. Jędrzeja Michał Korczakowski | Projekt | |
| Architektura | mgr inż. archt./inż. bud. Jędrzeja Michał Korczakowski | Projekt | |
| Sprawdzający | mgr inż. archt./inż. bud. Jędrzeja Michał Korczakowski | Projekt | |
| konstrukcja | mgr inż. archt./inż. bud. Jędrzeja Michał Korczakowski | Projekt | |
| Opracował | mgr inż. archt./inż. bud. Jędrzeja Michał Korczakowski | Projekt | |
| Tytuł rysunku | Rzut pomieszczenia kotłowni | Skala | 1:50 |
| | | Wsk. | 1.1 |