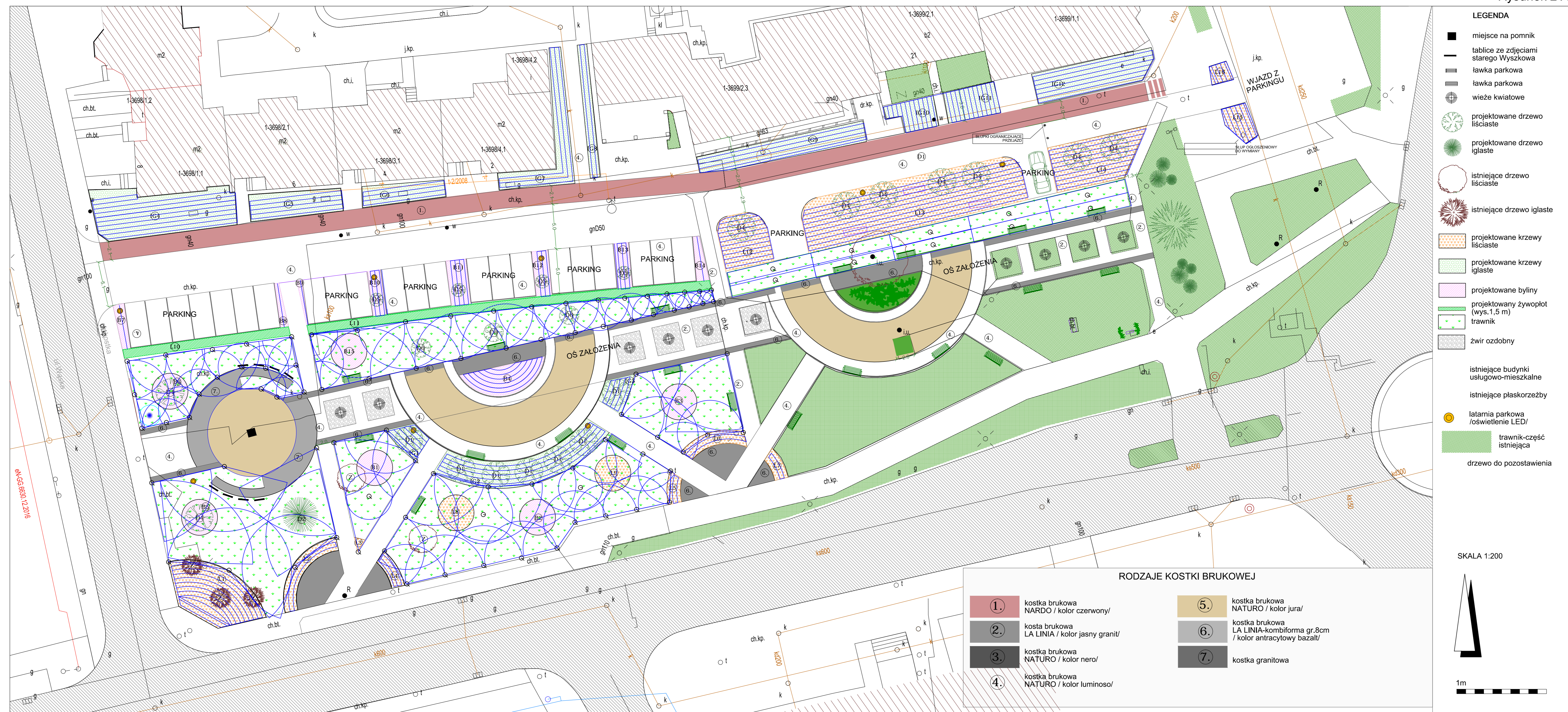


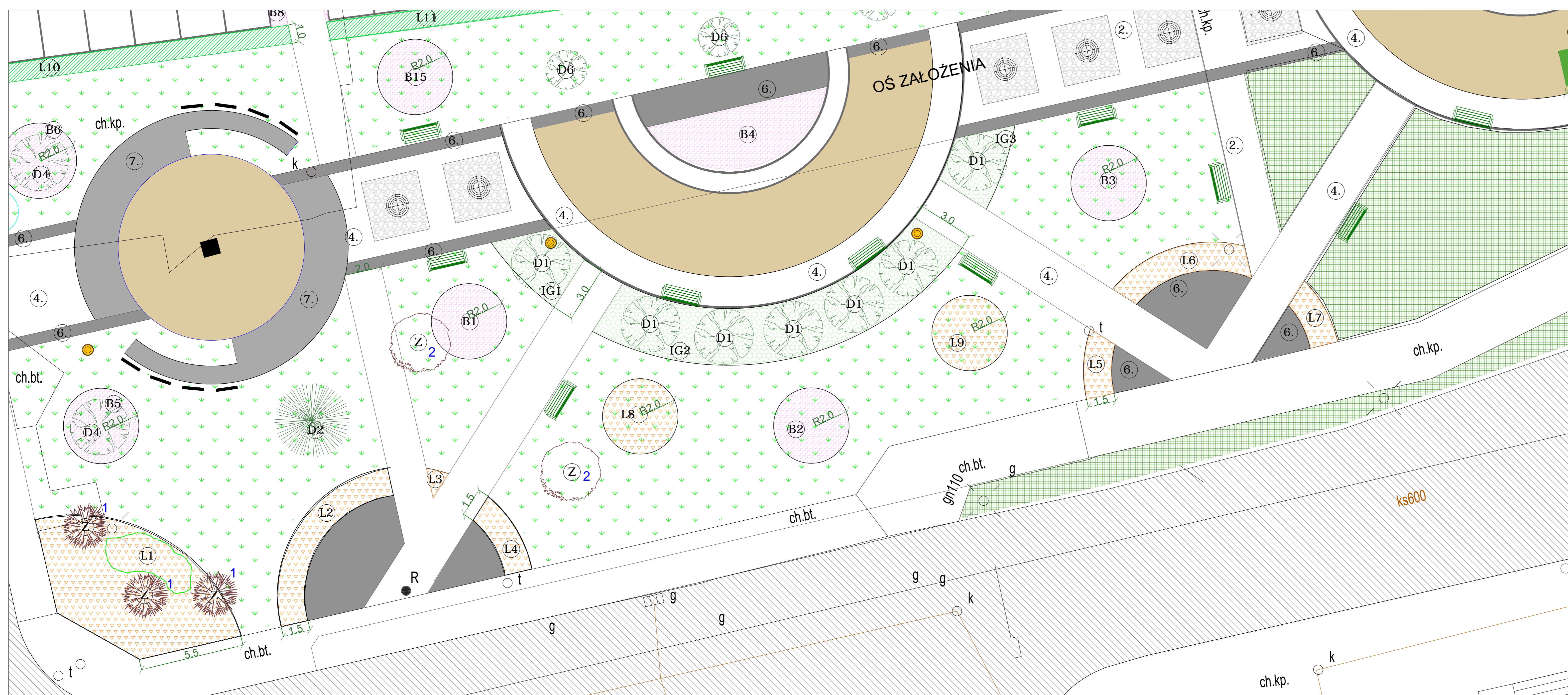
Rysunek 2 A



Koncepcja nawodnienia zakłada zastosowanie na terenie opracowania dwóch typów nawodnienia. Nawodnienie powierzchni będzie się odbywać za pomocą zraszaczy o dwóch rodzajach dysz: dyszy rotacyjnej lub prostokątnej, w zależności od kształtu trawnika. Na powierzchni wszystkich rabat z roślinami zaproponowano system linii kroplujących (ułożonych co 50 cm/ 30 cm). System nawodnienia należy podzielić na sekcje, tak aby w pełni wykorzystać możliwości przyłącza.

Rysunek 2 B

WYMIARY



PROJEKT:
KONCEPCJA NAWODNIENIA ROŚLIN

przy ulicy Tadeusza Kościuszki w Wyszkanie

INWESTOR:
Urząd Gminy Wyszaków
Aleja Róż 2, 07-200 Wyszaków

RYSUNEK:
**ZAGOSPODAROWANIE
PLANSZA ZBIORCZA**

BRANŻA: ARCHITEKTURA
FAZA: **PROJEKT TECHNICZNY**

PROJEKTOWAŁ:
mgr inż.arch.Wojciech Smólkowski
upr.nr 57/92/Os

DATA: MAJ 2017
SKALA: **Rysunek 2A - 1:200**
Rysunek 2B - 1:100

Rysunek nr. 2

podpis