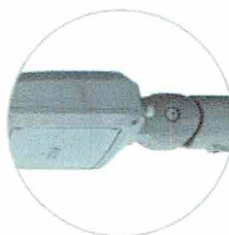
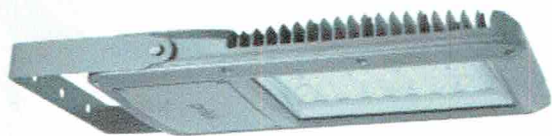
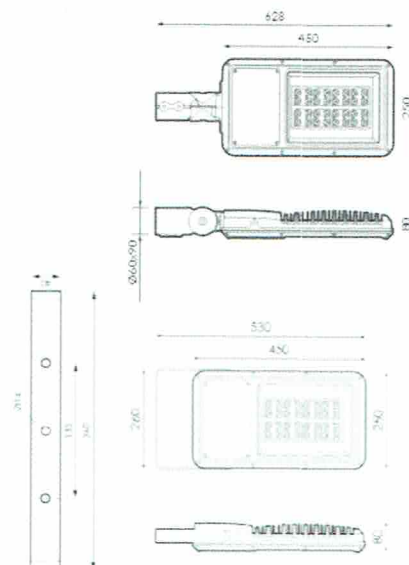


EHEA LED SPORT

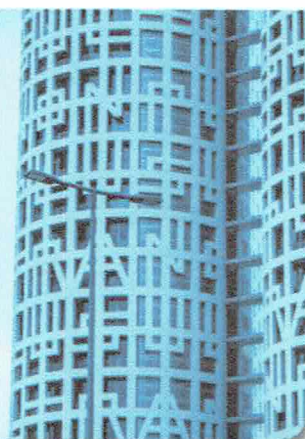


Opis oprawy

Wykonany z najwyższej jakości komponentów naświetlacz EHEA LED SPORT przeznaczony jest do oświetlenia obiektów sportowych, placów, parkingów, czy też parków. Korpus oprawy wykonany jest z ciśnieniowego odlewu aluminium. Klosz naświetlacza wykonany został ze szkła hartowanego o wysokim stopniu ochrony IK10. Zastosowano źródła LED w technologii soczewkowej o temperaturze barwowej 3000K oraz 4000K.



DANE TECHNICZNE OPRAWY		BUDOWA OPRAWY		OPCJE
Parametry zasilania	230V/50Hz	Korpus	Cisnieniowy odlew aluminium, malowany proszkowo, standard RAL 9007	REDUKCJA MOCY ✓
Współczynnik mocy cos φ	0,94	Układ soczewek	Asymetryczny	KOMPENSACJA STRUMIENIA ✓
Stopień szczelności IP	66	Klosz	Szko hartowane IK 10	DALI ✓
Stopień ochrony IK	10	Źródło	LED 4000K	
Klasa ochronności CL	I	Zasilacz	Elektroniczny	
Powierzchnia boczna	0,036 m ²			
Waga oprawy	6,5 kg			
Ochrona przepięciowa	✓			
Montaż	patrz rysunek			
Żywotność	L70> 100 000h dla 500mA<I<1050mA L90> 100 000h dla I=500mA			



moduł LED	moc [W]	rozsył	prąd [A]
32 LED	35 W	asymetryczny	0,35 A
32 LED	52 W	asymetryczny	0,50 A
32 LED	73 W	asymetryczny	0,70 A
32 LED	108 W	asymetryczny	1,05 A

