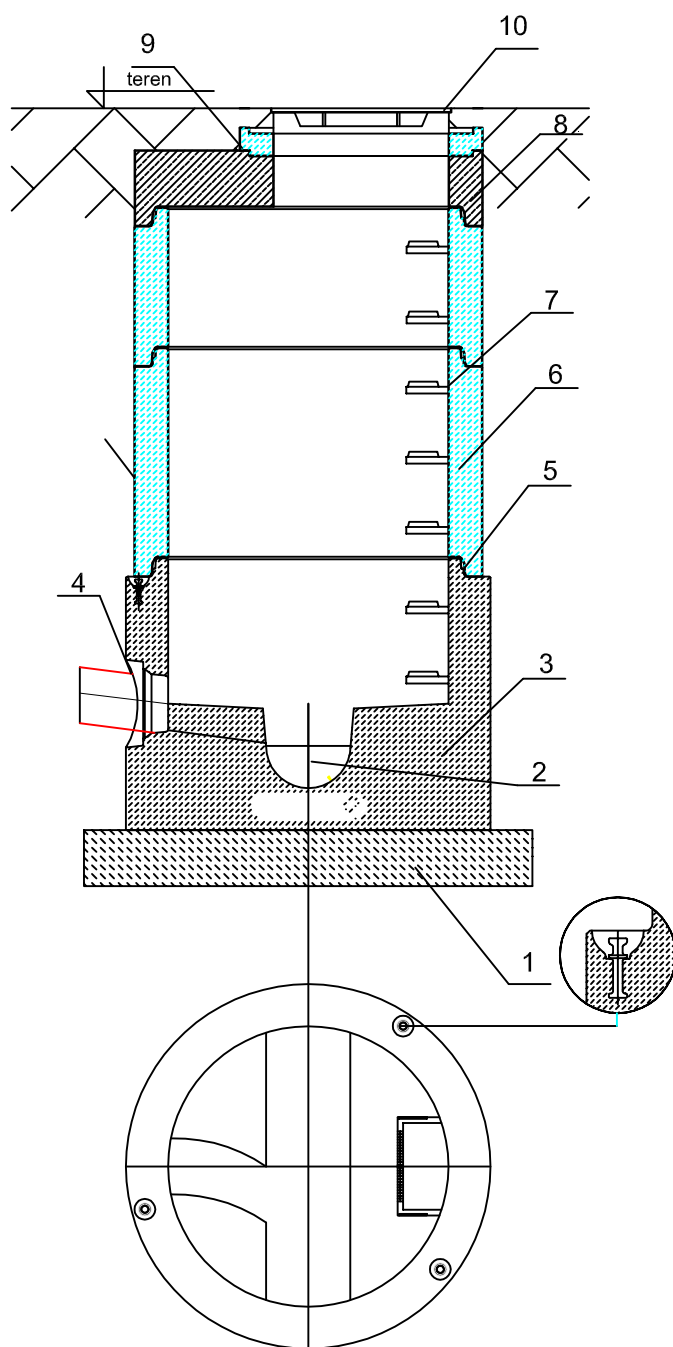


# SCHEMAT STUDNI REWIZYJNEJ BETONOWEJ Ø 1000/1200



1. Podsyпка piaskowa
2. Kinetą w dennicy
3. Dennica z kinetą monolityczną.
4. Przejścia szczelne w postaci wklejanej w otwór
5. Połączenie elementów studni przy pomocy uszczelki gumowej i pasty poślizgowej.
6. Kręgi betonowe wibroprasowane.
7. Szerokie (podwójne) szczęble żłazowe w kolorze żółtym, montowane w zakładzie prefabrykacji.
8. Pokrywa betonowa.
9. Pierścienie regulacyjne betonowe.
10. Właz żeliwny kl. D400 z 4 ryglami

Temat:	Przebudowa ulicy świętego Mikołaja, Starej Baśni, Dobrej Wróżki w m. Rybienko Nowe gm. Wyszków Odwodnienie	Data:	15.12.2015
Tytuł rys.:	Schemat studni rewizyjnej	Faza:	PB
Inwestor:	Gmina Wyszków Aleja Róż 2, 07-200 Wyszków	Branża:	sanitarna
Jedn. proj:	ROSBUD Robert Rosiński 07-202 Wyszków, ul. Generała Kazimierza Pułaskiego 18C	Skala:	-
Projektant:	inż. Zygmunt Bombiński upr. nr 7342/47/43/91	Nr rys.:	5
Sprawdził:	mgr inż. Jerzy Skoczek upr. nr 91/69	Podpis:	
Opracował:	inż. Michał Romaniak	Podpis:	