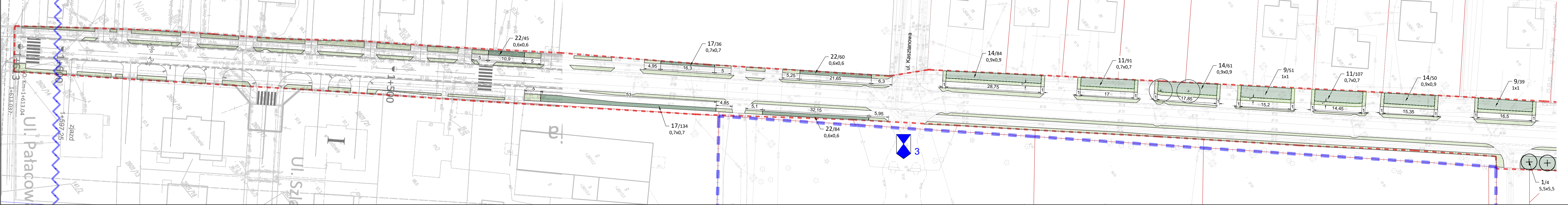
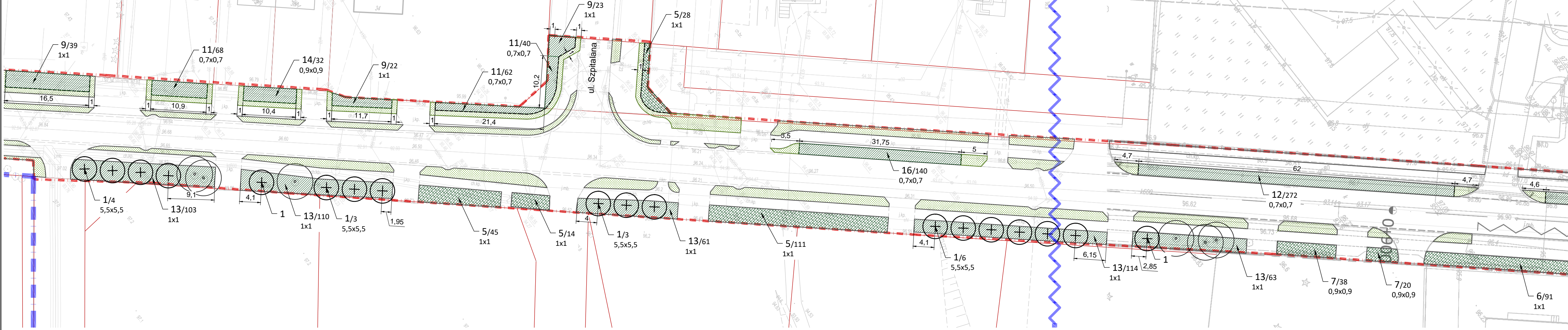


ODCINEK OD 1+613 DO 1+160 KM



ODCINEK OD 1+160 DO 0+878 KM



Lp.	Nazwa polska	Nazwa łacińska	Liczba szt.	Wielkość dołu	Wielkość sadzonki	Pojemnik
Drzewa liściaste						
1	jarzab mączny	Sorbus aria	18	1	Pa 14-16/260-350	C40
krzewy > 1,5 m wys.						
2	kalina koralowa 'Roseum'	Viburnum opulus 'Roseum'	44	0,5	40-60	C7,5
3	leszczyna pospolita 'Aurea'	Corylus avellana 'Aurea'	34	0,5	40-60	C7,5
krzewy 1-1,5 m wys.						
4	jaśminowiec wonny 'Aureus'	Philadelphus coronarius 'Aureus'	94	0,5	30-40	C3
5	jaśminowiec wonny 'Variegatus'	Philadelphus coronarius 'Variegatus'	198	0,5	30-40	C3
6	pecherznica kalinolistna 'Lady in Red'	Physocarpus opulifolius 'LADY IN RED'	91	0,5	40-60	C2
7	porzeczka czarna	Ribes nigrum	58	0,5	40-60	C2
8	róza francuska 'Officinalis'	Rosa gallica 'Officinalis'	23	0,5	40-60	C5
krzewy do 0,5 m wys.						
9	kalina koralowa 'Compactum'	Viburnum opulus 'Compactum'	201	0,5	40-60	C5
10	kosodrzewina 'Pumilio'	Pinus mugo var. pumilio	174	0,3	30-40	C5
11	róza drobnokwiatowa	Rosa micrantha	566	0,3	40-60	C2
12	róza gestokolczasta	Rosa pimpinellifolia	568	0,3	40-60	C2
13	śnieguliczka Chenaulta 'Hancock'	Symphoricarpos 'chenaultii' 'Hancock'	451	0,3	40-60	C2
14	suchodrzew pospolity 'Compacta'	Lonicera xylosteum 'Compacta'	277	0,3	40-60	C2
15	tawuła japońska 'Albiflora'	Spiraea japonica 'Albiflora'	570	0,3	30-40	C5
16	tawuła japońska 'Froebellii'	Spiraea japonica 'Froebellii'	384	0,3	30-40	C5
Rośliny okrywowe						
17	berberys 'Atropurpurea Nana'	berberys thunbergii 'Atropurpurea'	414	0,3	40-60	C5
18	jałowiec pospolity 'Depressa Aurea'	Juniperus comm unis 'Depressa Aurea'	12	0,3	40-60	C5
19	irga 'Ursynów'	Cotoneaster 'Ursynów'	184	0,3	40-60	C5
20	róza 'Marathon'	Rosa 'Marathon'	654	0,3	40-60	C5
21	róza 'The Fairy'	Rosa 'The Fairy'	204	0,3	40-60	C5
22	tawuła japońska 'Green Carpet'	Spiraea japonica 'Green Carpet'	723	0,3	30-40	C5
Rośliny okrywowe						
	Nazwa polska	Nazwa łacińska	Liczba szt.	Liczba szt./m2	Wielkość sadzonki	Pojemnik
23	bluszcz pospolity	Hedera helix	184	2	15-20	C2
24	barwinek pospolity	Vinca minor	512	4	15-20	C2

LEGENDA

- GRANICA OPRACOWANIA
- ◆ OBIEKT WPISANY DO REJESTRU ZABYTKÓW
- GRANICA OBIEKTU WPISANEGO DO REJESTRU ZABYTKÓW
- ~ GRANICA OTOCZENIA (200 M) OBIEKTU WPISANEGO DO REJESTRU ZABYTKÓW
- ISTNIEJĄCE DRZEWIA LIŚCIASTE
- ISTNIEJĄCE DRZEWO LIŚCIASTE PRZY OBIEKCIE ZABYTKOWYM - DO PIELEGNACJI
- ⊕ PROJEKTOWANE DRZEWIA LIŚCIASTE
- ▨ ISTNIEJĄCE KRZEWY
- ▨ PROJEKTOWANE KRZEWY >1,5 m
- ▨ PROJEKTOWANE KRZEWY 1-1,5 m
- ▨ PROJEKTOWANE KRZEWY 0,5-1 m
- ▨ PROJEKTOWANE KRZEWY < 0,5 m
- ▨ PROJEKTOWANE ROŚLINY OKRYWOWE
- ▨ PROJEKTOWANY TRAWNIK
- OBRZEŻE TARWNIKOWE

4/27 NR WG WYKAZU / LICZBA SZTUK
0,8x0,8 ROZSTAWA SADZENIA

POPRAWA JAKOŚCI ŚRODOWISKA MIEJSKIEGO POPRZECZ STWORZENIEM TERENÓW ZIELENI W WYSZKOWIE (ZIELENI PRZYULICZNA)
ULICA 3 MAJA

INWESTOR: Gmina Wyszów, Al. Róż 2, 07-200 Wyszów

OBIEKT: ul. 3 Maja w Wyszowie, działki 3000/10, 5607/4, 5607/7, 5606/4, 4870, 4869, 4867/2, 4863/24, 4863/6, 4863/18, 3000/45, 2623/17, 2606/2, 2624/5

SPACIO - Architektura Krajobrazu Anna Więcowska
ul. Leszczyńska 16, 05-510 Konstancin-Jeziorna

AUTORZY: mgr inż. Anna Więcowska

Projekt wykonawczy nasadzeń zieleni. Odcinek 1+613 - 0+878

Branża: ARCHITEKTURA KRAJOBRAZU
Umowa: INW.7013.4.02.2016
data: marzec 2018
skala: 1:500

REWIZJA 1

1.1