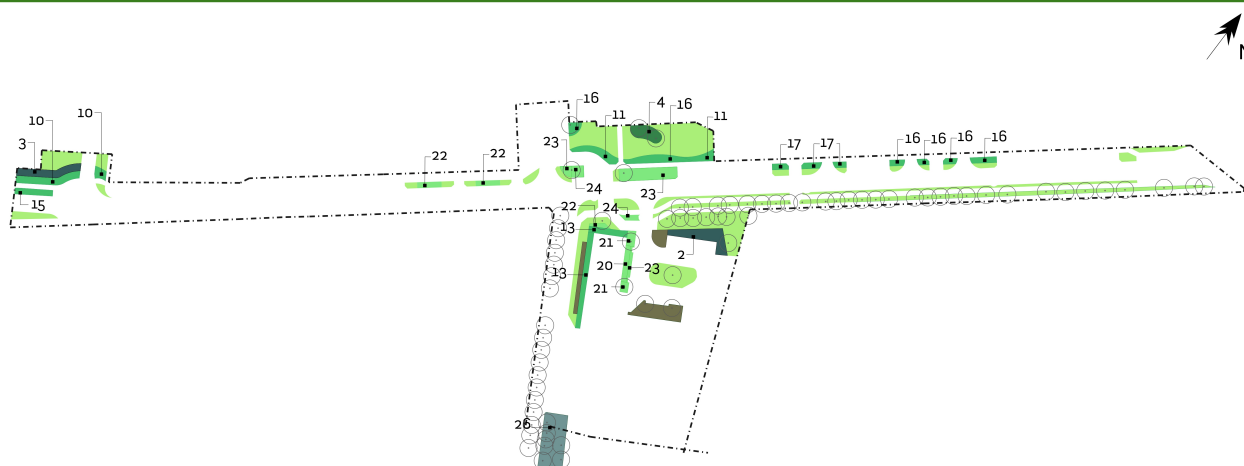


POPRAWA JAKOŚCI ŚRODOWISKA MIEJSKIEGO POPRZECZ STWORZENIE TERENÓW ZIELENI W WYSZKOWIE (ZIELEŃ PRZYULICZNA) ULICA 3 MAJA

ANEKS



OBIEKT:

Ul. 3 Maja w Wyszakowie.

Działki: 3000/10, 5607/4, 5607/7, 5606/4, 4870, 4869, 4867/2, 4863/24,
4863/6, 4863/18, 3000/45, 2623/17, 2606/2, 2624/5

INWESTOR:

Gmina Wyszaków

Aleja Róż 2, 07-200 Wyszaków

PROJEKT:

SPAZIO - Anna Więckowska

ul. Leszczynowa 16, 05-510 Konstancin Jeziorna

AUTOR:

mgr inż. Anna Więckowska

KONSTANCIN-JEZIORNA, GRUDZIEŃ 2017 R.

1. OBIEKTY ZABYTKOWE

Na terenie opracowania znajdują się następujące obiekty zabytkowe:

1. Zabytkowy park o powierzchni 9,96 ha (nr rej. A-516, decyzja nr 187 z dn. 27.01.1984 r.) - przykład XIX wiecznego założenia parkowego. Pozostałość zespołu dworskiego biskupów Płockich.
2. Obelisk Wazów pochodzący z 1655 roku znajdujący się przy ulicy 3-go Maja wraz z wyznaczoną strefą ochronną (decyzja nr 102 B, z dn. 29.09.1997 r.) - obelisk wystawiony po 1655 r., najprawdopodobniej z fundacji Jana Kazimierza, według projektu Giovaniego Babtysty Giseleniego, dla uczczenia pamięci i śmierci biskupa płockiego Karola Ferdynanda Wazy, czwartego syna Zygmunta III, przyrodniego brata Jana Kazimierza.

Bezpośrednio do terenu opracowania przylega również:

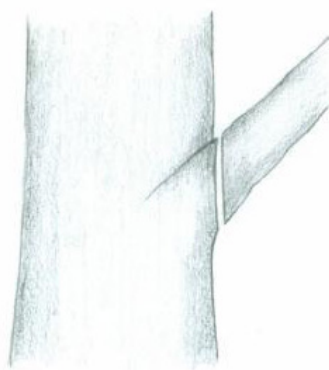
3. Zespół pałacowo - parkowy z parkiem i otoczeniem w promieniu 200 m (nr rej. A-378, decyzja nr 60/6/56/3 z dn. 19.05.1956 r.) - pałac klasycystyczny, murowany, wybudowany około 1760 r.

Fragment ulicy 3 maja, na odcinku 635 m, znajduje się w granicach wspomnianego otoczenia parku w promieniu 200 m.

Przy Obelisku Wazów rośnie drzewo (dąb szypułkowy *Quercus rubra*), który należy poddać podstawowym zabiegom pielęgnacyjnym.

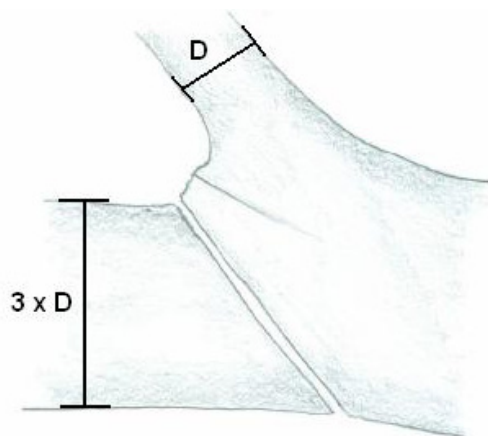
Zgodnie z najnowszymi trendami w pielęgnacji drzewostanu zakłada się, że to przede wszystkim same drzewa powinny się regenerować. Odchodzi się już dzisiaj od dawnych metod m.in.: formowania ran (należy jedynie usunąć strzępiące się fragmenty), zabezpieczania ran (raczej nie malować i nie smarować preparatami) i czyszczenia ubytku drewna (nie wypełniać, nie usuwać zainfekowanego drewna, nie czyścić drewna gdyż naruszane są naturalne bariery ochronne CODIT, nie impregnować gdyż nie zabezpiecza to wystarczająco drzewa i nie ogranicza rozwoju grzyba a działa szkodliwie na drzewo).

W przypadku wspomnianego dębu należy przede wszystkim usunąć suche gałęzie. Ponadto ze względu na bliskość napowietrznej sieci energetycznej można przeprowadzić cięcia techniczne gałęzi wg poniższych zasad.



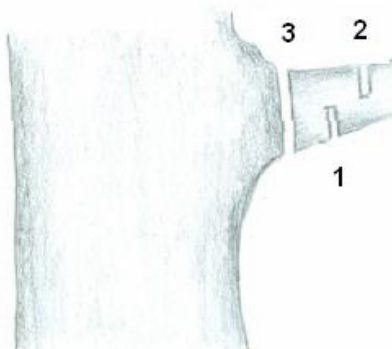
Usuwanie gałęzi z wrastającą krawędzią korowiny

Płaszczyzna cięcia zaczyna się u góry, tam gdzie zaczyna się krawędź korowiny i jest prowadzona jak najbliżej pnia, bez naruszania go. Należy ciąć pod niewielkim kątem w stosunku do pnia (Siewniak, 2008).



Cięcie redukcyjne grubej gałęzi

Miejsce dokonania redukcji na konarze, grubych gałęziach musi przypaść za (licząc od pnia) gałęzią o grubości przynajmniej 1/3 usuwanego konaru. Pozostawiana gałąź musi zastąpić fizjologicznie usuniętą masę asymilacyjną. W miarę możliwości powinna się ona znajdować powyżej powstającej rany. Cięcie redukcyjne konara można rozłożyć na kilka lat (Siewniak, 2008).



Skrócenie ciętej gałęzi techniką "na trzy etapy"

Dla uniknięcia uszkodzenia pnia cięta gałąź musi być wstępnie skrócona.

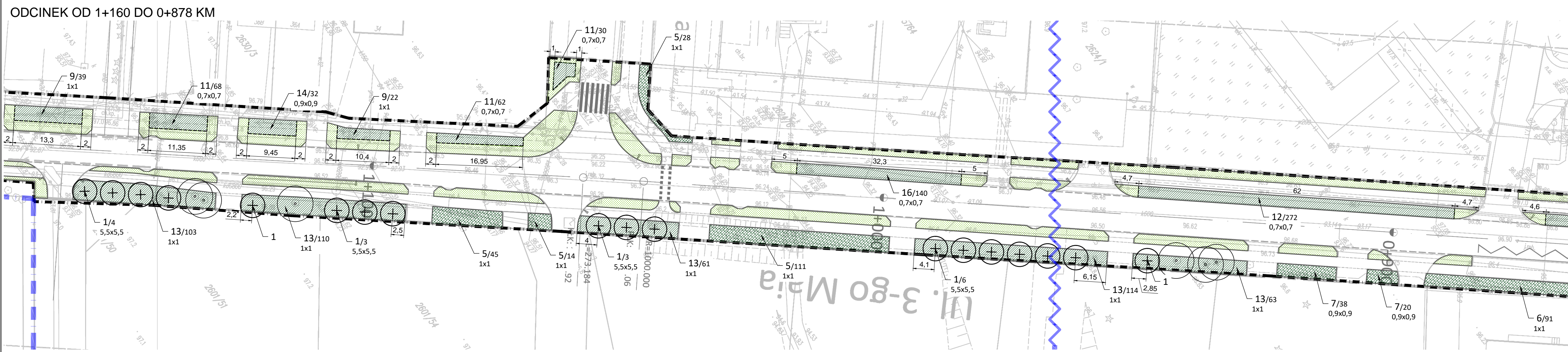
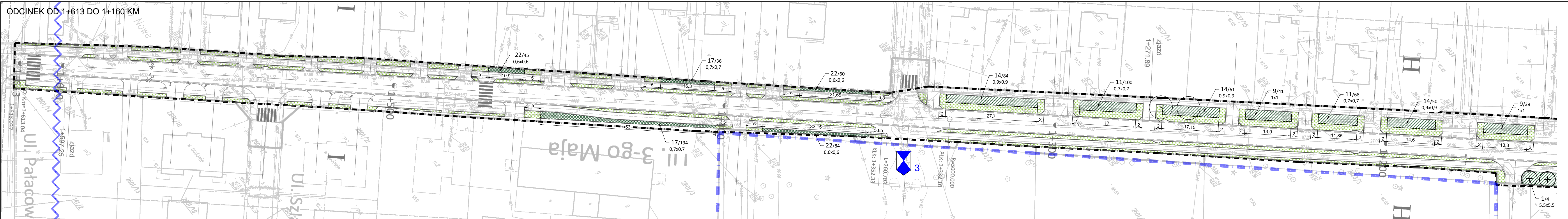
Następnie wykonuje się kolejno:

1 - podcięcie,

2 - nadcięcie od góry,

3 - cięcie ostateczne,

a następnie usuwamy pozostałą nasadę gałęzi (Siewniak, 2008).



Lp.	Nazwa polska	Nazwa łacińska	Liczba szt.	Wielkość dołu	Wielkość sadzonki	Pojemnik
Drzewa liściaste						
1	jarząb mączny	Sorbus aria	18	1	Pa 14-16/250-350	C40
2	kalina koralowa 'Roseum'	Viburnum opulus 'Roseum'	44	0,5	40-60	C7,5
3	leszczyna pospolita 'Aurea'	Corylus avellana 'Aurea'	34	0,5	40-60	C7,5
krzewy > 1,5 m wys.						
4	jaśminowiec wonny 'Aureus'	Philadelphus coronarius 'Aureus'	94	0,5	30-40	C3
5	jaśminowiec wonny 'Variegatus'	Philadelphus coronarius 'Variegatus'	198	0,5	30-40	C3
6	pecherznica kalinolistna 'Lady in Red'	Physocarpus opulifolius 'LADY IN RED'	91	0,5	40-60	C2
7	porzeczka czarna	Ribes nigrum	58	0,5	40-60	C2
8	róza francuska 'Officinalis'	Rosa gallica 'Officinalis'	23	0,5	40-60	C5
krzewy 1-1,5 m wys.						
9	kalina koralowa 'Compactum'	Viburnum opulus 'Compactum'	201	0,5	40-60	C5
10	kosodrzewina 'Pumilio'	Pinus mugo var. pumilio	174	0,3	30-40	C5
11	róza drobnokwiatowa	Rosa micrantha	566	0,3	40-60	C2
12	róza gestokolczasta	Rosa pimpinellifolia	568	0,3	40-60	C2
13	śnieguliczka Chenaulta 'Hancock'	Symphoricarpos 'chenaultii' 'Hancock'	451	0,3	40-60	C2
14	suchodrzew pospolity 'Compacta'	Lonicera xylosteum 'Compacta'	277	0,3	40-60	C2
15	tawuła japońska 'Albiflora'	Spiraea japonica 'Albiflora'	570	0,3	30-40	C5
16	tawuła japońska 'Froebellii'	Spiraea japonica 'Froebellii'	384	0,3	30-40	C5
krzewy do 0,5 m wys.						
17	berberys 'Atropurpurea Nana'	berberys thunbergii 'Atropurpurea'	414	0,3	40-60	C5
18	jałowiec pospolity 'Depressa Aurea'	Juniperus comm unis 'Depressa Aurea'	12	0,3	40-60	C5
19	irga 'Ursynów'	Cotoneaster 'Ursynów'	184	0,3	40-60	C5
20	róza 'Marathon'	Rosa 'Marathon'	654	0,3	40-60	C5
21	róza 'The Fairy'	Rosa 'The Fairy'	204	0,3	40-60	C5
22	tawuła japońska 'Green Carpet'	Spiraea japonica 'Green Carpet'	723	0,3	30-40	C5
Rośliny okrywowe						
23	bluszcz pospolity	Hedera helix	184	2	15-20	C2
24	barwinek pospolity	Vinca minor	512	4	15-20	C2

LEGENDA

- GRANICA OPRACOWANIA
- OBIEKT WPISANY DO REJESTRU ZABYTEKÓW
- GRANICA OBIEKTU WPISANEGO DO REJESTRU ZABYTEKÓW
- GRANICA OTOCZENIA (200 M) OBIEKTU WPISANEGO DO REJESTRU ZABYTEKÓW
- ISTNIEJĄCE DRZEWA LIŚCIASTE
- ISTNIEJĄCE DRZEWO LIŚCIASTE PRZY OBIĘCIE ZABYTEKOWYM - DO PIELEGNACJI
- PROJEKTOWANE DRZEWA LIŚCIASTE
- ISTNIEJĄCE KRZEWY
- PROJEKTOWANE KRZEWY >1,5 m
- PROJEKTOWANE KRZEWY 1-1,5 m
- PROJEKTOWANE KRZEWY 0,5-1 m
- PROJEKTOWANE KRZEWY < 0,5 m
- PROJEKTOWANE ROŚLINY OKRYWOWE
- PROJEKTOWANY TRAWNIK
- OBREZĘŻE TARWNIKOWE

4/27 NR WG WYKAZU / LICZBA SZTUK ROZSTAWA SADZENIA

0,8x0,8

POPRAWA JAKOŚCI ŚRODOWISKA MIEJSKIEGO POPRZECZ STWORZENIE TERENÓW ZIELENI W WYSZKOWIE (ZIELEN PRZYULICZNA) ULICA 3 MAJA

INWESTOR: Gmina Wyszkiw, Al. Róż 2, 07-200 Wyszkiw

OBIEKT: ul. 3 Maja w Wyszkiwie, działki 3000/10, 5607/4, 5607/7, 5606/4, 4870, 4869, 4867/2, 4863/24, 4863/6, 4863/18, 3000/45, 2623/17, 2606/2, 2624/5

SPAZIO - Architektura Krajobrazu Anna Więcowska

ul. Leszczyńska 16, 05-510 Konstancin-Jeziorna

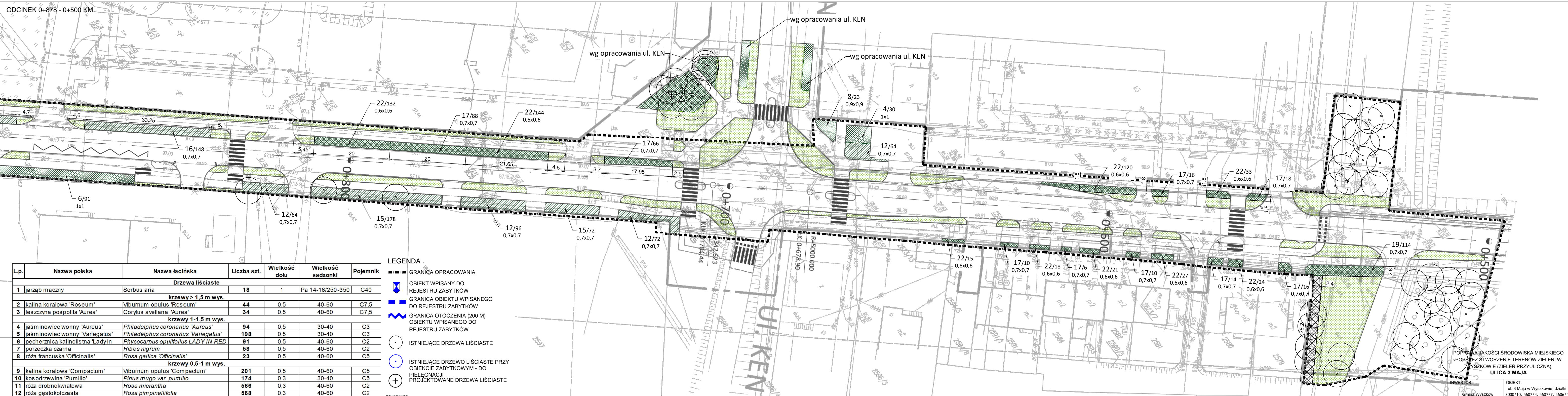
AUTORZY: Projekt: mgr inż. Anna Więcowska

Projekt wykonawczy nasadzeń zieleni. Odcinek 1+613 - 0+878

Branża: ARCHITEKTURA KRAJOBRAZU

Umowa: INW.7013.4.82.2016

data: październik 2016, skala: 1:500



Lp.	Nazwa polska	Nazwa łacińska	Liczba szt.	Wielkość dołu	Wielkość sadzonki	Pojemnik
Drzewa liściaste						
1	jarząb mączny	Sorbus aria	18	1	Pa 14-16/250-350	C40
krzewy > 1,5 m wys.						
2	kalina koralowa 'Roseum'	Viburnum opulus 'Roseum'	44	0,5	40-60	C7,5
3	leszczyna pospolita 'Aurea'	Corylus avellana 'Aurea'	34	0,5	40-60	C7,5
krzewy 1-1,5 m wys.						
4	jaśminowiec wonny 'Aureus'	Philadelphus coronarius 'Aureus'	94	0,5	30-40	C3
5	jaśminowiec wonny 'Variegatus'	Philadelphus coronarius 'Variegatus'	198	0,5	30-40	C3
6	pecherznica kalinolistna 'Lady in Red'	Physocarpus opulifolius 'LADY IN RED'	91	0,5	40-60	C2
7	porzeczka czarna	Ribes nigrum	58	0,5	40-60	C2
8	róża francuska 'Officinalis'	Rosa gallica 'Officinalis'	23	0,5	40-60	C5
krzewy 0,5-1 m wys.						
9	kalina koralowa 'Compactum'	Viburnum opulus 'Compactum'	201	0,5	40-60	C5
10	kosodrzewina 'Pumilio'	Pinus mugo var. pumilio	174	0,3	30-40	C5
11	róża drobnokwiatowa	Rosa micrantha	566	0,3	40-60	C2
12	róża gestokolczasta	Rosa pimpinillifolia	568	0,3	40-60	C2
13	śnieguliczka Chenaulta 'Hancock'	Symphoricarpos 'chenaultii 'Hancock'	451	0,3	40-60	C2
14	suchodrzew pospolity 'Compacta'	Lonicera xylosteum 'Compacta'	277	0,3	40-60	C2
15	tawuła japońska 'Albiflora'	Spiraea japonica 'Albiflora'	570	0,3	30-40	C5
16	tawuła japońska 'Froebellii'	Spiraea japonica 'Froebellii'	384	0,3	30-40	C5
krzewy do 0,5 m wys.						
17	berberys 'Atropurpurea Nana'	berberys thunbergii 'Atropurpurea'	414	0,3	40-60	C5
18	jałowiec pospolity 'Depressa Aurea'	Juniperus communis 'Depressa Aurea'	12	0,3	40-60	C5
19	irga 'Ursynów'	Cotoneaster 'Ursynów'	184	0,3	40-60	C5
20	róża 'Marathon'	Rosa 'Marathon'	654	0,3	40-60	C5
21	róża 'The Fairy'	Rosa 'The Fairy'	204	0,3	40-60	C5
22	tawuła japońska 'Green Carpet'	Spiraea japonica 'Green Carpet'	723	0,3	30-40	C5
Rośliny okrywowe						
Nazwa polska	Nazwa łacińska	Liczba szt.	Liczba szt./m2	Wielkość sadzonki	Pojemnik	
23	bluszcz pospolity	Hedera helix	184	2	15-20	C2
24	barwinek pospolity	Vinca minor	512	4	15-20	C2

- LEGENDA**
- GRANICA OPRAWNIANIA
 - OBJEKT WPISANY DO REJESTRU ZABYTEKÓW
 - GRANICA OBIEKTU WPISANEGO DO REJESTRU ZABYTEKÓW
 - GRANICA OTOCZENIA (200 M) OBIEKTU WPISANEGO DO REJESTRU ZABYTEKÓW
 - ISTNIEJĄCE DRZEWIA LIŚCIASTE
 - ISTNIEJĄCE DRZEWO LIŚCIASTE PRZY OBIEKcie ZABYTEKOWYM - DO PIELEGNACJI
 - PROJEKTOWANE DRZEWIA LIŚCIASTE
 - ISTNIEJĄCE KRZEWY
 - PROJEKTOWANE KRZEWY >1,5 m
 - PROJEKTOWANE KRZEWY 1-1,5 m
 - PROJEKTOWANE KRZEWY 0,5-1 m
 - PROJEKTOWANE KRZEWY < 0,5 m
 - PROJEKTOWANE ROŚLINY OKRYWOWE
 - PROJEKTOWANY TRAWNIK
 - OBREZĘ TARWNIKOWE
 - NR WG WYKAZU / LICZBA SZTUK ROZSTAWA SADZENIA

POPRAWA JAKOŚCI ŚRODOWISKA MIEJSKIEGO
 POPRZECZ STWORZENIE TERENÓW ZIELENI W WYSZKOWIE (ZIELEŃ PRZYULICZNA)
ULICA 3 MAJA

INWESTOR:
 Gmina Wyszów
 Aleja Róż 2
 07-200 Wyszów

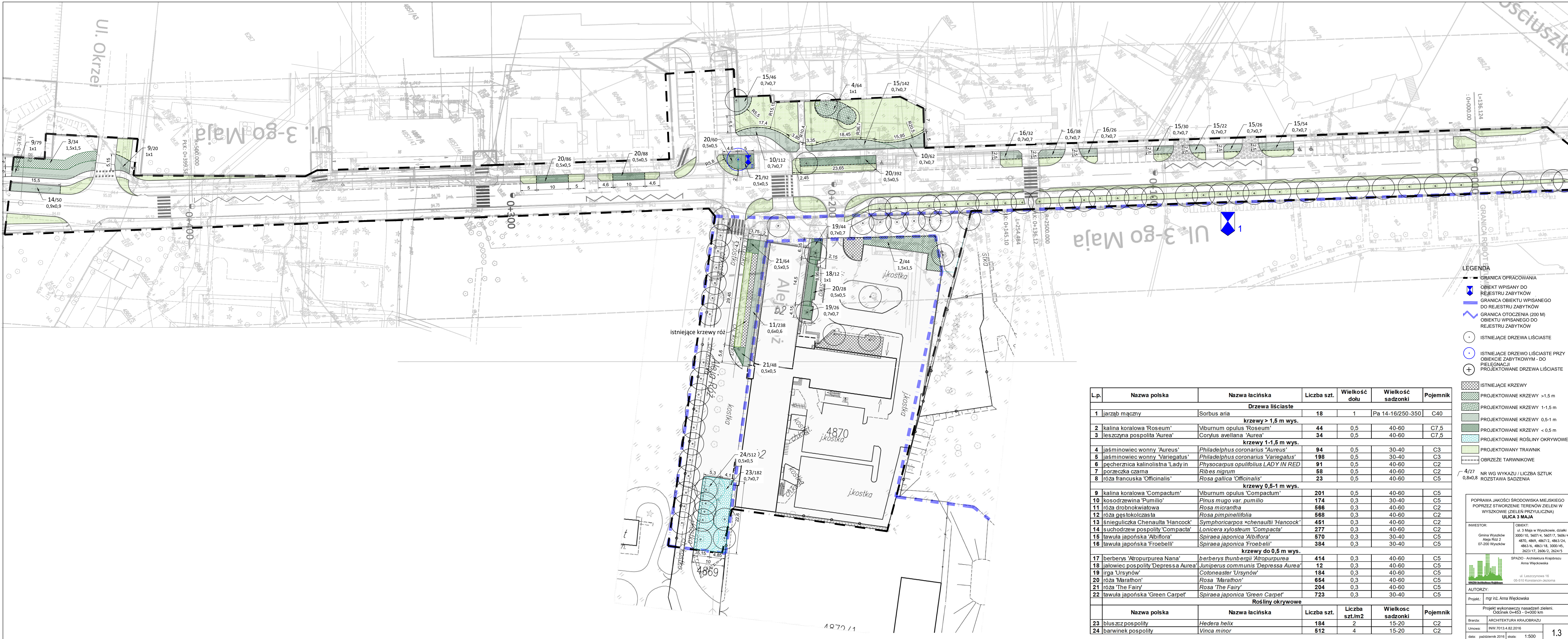
OBIEKT:
 ul. 3 Maja w Wyszowie, działki 3000/10, 5607/4, 5607/7, 5606/4, 4870, 4869, 4867/2, 4863/24, 4863/6, 4863/18, 3000/45, 2623/17, 2606/2, 2624/5

SPAZIO - Architektura Krajobrazu
 Anna Więckowska
 ul. Leszczyńska 16
 05-510 Konstancin-Jeziorna

AUTORZY:
 Projekt.: mgr inż. Anna Więckowska

Projekt wykonawczy nasadzeń zieleni.
 Odcinek 0+878 - 0+500 km

Branża: ARCHITEKTURA KRAJOBRAZU
 Umowa: INW.7013.4.82.2016
 data: październik 2016 skala: 1:500



- LEGENDA**
- GRANICA OPRAWCIOWANIA
 - 📍 OBIEKT WPISANY DO REJESTRU ZABYTEKOW
 - GRANICA OBIEKTU WPISANEGO DO REJESTRU ZABYTEKOW
 - GRANICA OTOCZENIA (200 M)
 - OBIEKT WPISANEGO DO REJESTRU ZABYTEKOW
 - ISTNIEJACE DRZEWA LIŚCIASTE
 - ISTNIEJACE DRZEWO LIŚCIASTE PRZY OBIEKcie ZABYTEKOWYM - DO PIELEGNACJI
 - ⊕ PROJEKTOWANE DRZEWA LIŚCIASTE

- ▨ ISTNIEJACE KRZEWY
- ▨ PROJEKTOWANE KRZEWY >1,5 m
- ▨ PROJEKTOWANE KRZEWY 1-1,5 m
- ▨ PROJEKTOWANE KRZEWY 0,5-1 m
- ▨ PROJEKTOWANE KRZEWY < 0,5 m
- ▨ PROJEKTOWANE ROŚLINY OKRYWOWE
- ▨ PROJEKTOWANY TRAWNIK
- OBRZEZE TARWNIKOWE
- 4/27 0,8x0,8 NR WG WYKAZU / LICZBA SZTUK ROZSTAWA SADZENIA

Lp.	Nazwa polska	Nazwa łacińska	Liczba szt.	Wielkość dołu	Wielkość sadzonki	Pojemnik
Drzewa liściaste						
1	jarząb mączny	<i>Sorbus aria</i>	18	1	Pa 14-16/250-350	C40
krzewy > 1,5 m wys.						
2	kalina koralowa 'Roseum'	<i>Viburnum opulus 'Roseum'</i>	44	0,5	40-60	C7,5
3	leszczyna pospolita 'Aurea'	<i>Corylus avellana 'Aurea'</i>	34	0,5	40-60	C7,5
krzewy 1-1,5 m wys.						
4	jaśminowiec wonny 'Aureus'	<i>Philadelphus coronarius 'Aureus'</i>	94	0,5	30-40	C3
5	jaśminowiec wonny 'Variegatus'	<i>Philadelphus coronarius 'Variegatus'</i>	198	0,5	30-40	C3
6	pełcherzica kalinolistna 'Lady in Red'	<i>Physocarpus opulifolius LADY IN RED</i>	91	0,5	40-60	C2
7	porzeczka czarna	<i>Ribes nigrum</i>	58	0,5	40-60	C2
8	róża francuska 'Officinalis'	<i>Rosa gallica 'Officinalis'</i>	23	0,5	40-60	C5
krzewy 0,5-1 m wys.						
9	kalina koralowa 'Compactum'	<i>Viburnum opulus 'Compactum'</i>	201	0,5	40-60	C5
10	kosodrzewina 'Pumilio'	<i>Pinus mugo var. pumilio</i>	174	0,3	30-40	C5
11	róża drobnokwiatowa	<i>Rosa micrantha</i>	566	0,3	40-60	C2
12	róża gęstokwiatowa	<i>Rosa pimpinellifolia</i>	568	0,3	40-60	C2
13	śnieguliczka Chenaulta 'Hancock'	<i>Symphoricarpos chenaultii 'Hancock'</i>	451	0,3	40-60	C2
14	suchodrzew pospolity 'Compacta'	<i>Lonicera xylosteum 'Compacta'</i>	277	0,3	40-60	C2
15	tawuła japońska 'Albiflora'	<i>Spiraea japonica 'Albiflora'</i>	570	0,3	30-40	C5
16	tawuła japońska 'Froebellii'	<i>Spiraea japonica 'Froebellii'</i>	384	0,3	30-40	C5
krzewy do 0,5 m wys.						
17	berberys 'Atropurpurea Nana'	<i>berberys thunbergii 'Atropurpurea'</i>	414	0,3	40-60	C5
18	jałowiec pospolity 'Depressa Aurea'	<i>Juniperus communis 'Depressa Aurea'</i>	12	0,3	40-60	C5
19	irga 'Ursynów'	<i>Cotoneaster 'Ursynów'</i>	184	0,3	40-60	C5
20	róża 'Marathon'	<i>Rosa 'Marathon'</i>	654	0,3	40-60	C5
21	róża 'The Fairy'	<i>Rosa 'The Fairy'</i>	204	0,3	40-60	C5
22	tawuła japońska 'Green Carpet'	<i>Spiraea japonica 'Green Carpet'</i>	723	0,3	30-40	C5
Rośliny okrywowe						
	Nazwa polska	Nazwa łacińska	Liczba szt.	Liczba szt./m2	Wielkość sadzonki	Pojemnik
23	bluszcz pospolity	<i>Hedera helix</i>	184	2	15-20	C2
24	barwinek pospolity	<i>Vinca minor</i>	512	4	15-20	C2

POPRAWA JAKOŚCI ŚRODOWISKA MIEJSKIEGO POPRZECZ STWORZENIE TERENÓW ZIELENI W WYSOKOWIE (ZIELEŃ PRZYULICZNA) ULICA 3 MAJA

INWESTOR: Gmina Wyszków, ul. 3 Maja w Wyszkowie, działki 3000/10, 5607/14, 5607/17, 5606/4, 4870, 4869, 4867/2, 4863/24, 4863/16, 4863/18, 3000/45, 2623/17, 2606/2, 2624/5

OBIEKT: ul. 3 Maja w Wyszkowie, działki 3000/10, 5607/14, 5607/17, 5606/4, 4870, 4869, 4867/2, 4863/24, 4863/16, 4863/18, 3000/45, 2623/17, 2606/2, 2624/5

SPAZIO - Architektura Krajobrazu Anna Węglowska
ul. Leśniczowska 16
05-510 Konstancin-Jeziorna

AUTORZY:
Projekt: mgr inż. Anna Węglowska
Projekt wykonawczy nasadzeń zieleni. Odcinek 0+453 - 0+000 km
Branża: ARCHITEKTURA KRAJOBRAZU
Umowa: INW.7013.4.82.2016
data: październik 2016 skala: 1:500