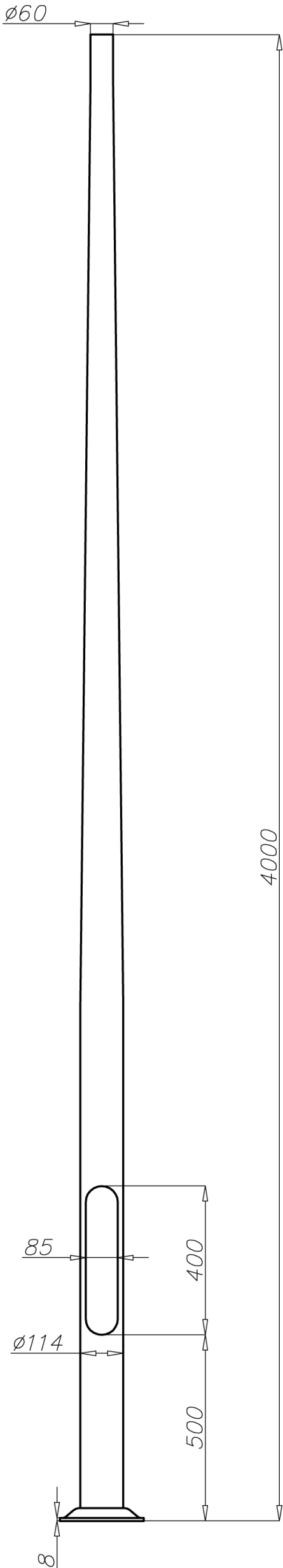


Słup aluminiowy SAL-4/B60

o średnicy 114 mm przy podstawie



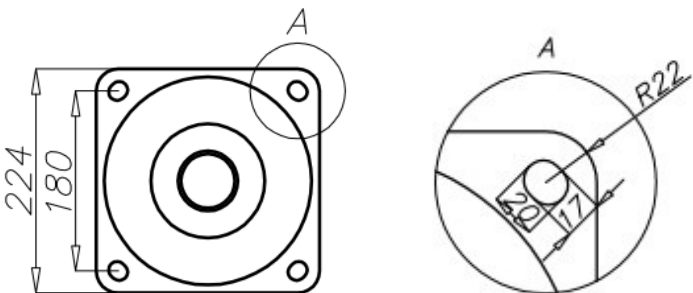
Dane techniczne

Typ słupa	SAL-4/B60
Kod produktu	42102
Wysokość słupa H [m]	4,0
Grubość ścianki słupa [mm]	3,0
Waga netto [kg]	11,4
Orientacyjna objętość jednostkowa [m³]	0,09
Oprawy do montażu bezpośrednio na słupie	oprawy z mocowaniem Ø60 o parametrach wagi i powierzchni nie przekraczających danych z tabeli wytrzymałościowej
Typ stosowanych wysięgników	wg tabeli wytrzymałościowej
Typ fundamentu / kosza zbrojeniowego	B-50 / Z-50
Kod fundamentu / kosza zbrojeniowego	311150 / 311205
Komplet elementów łącznych zwykłych / zrywalnych	4006 / 4007

Tabele wytrzymałościowe

SAL-4/B60 kod 42102		Dopuszczalna powierzchnia boczna pojedynczej oprawy [m²] dla Cx=0,7			
		Vref. = 22 m/s	Vref. = 24 m/s	Vref. = 26 m/s	Vref. = 28 m/s
typ wysięgnika	dopuszczalna waga pojedynczej oprawy	I strefa, II kateg. terenu	I i III strefa, II kateg. terenu do 450m n.p.m.	II strefa, II kateg. terenu	III strefa, II kateg. terenu do 755m n.p.m.
WA-01	10	0,57	0,46	0,32	0,28
WA-1	10	0,59	0,48	0,34	0,30
WA-2	10	0,42	0,33	0,21	0,18
WA-4	10	0,32	0,25	0,13	x
WA-8/1	10	0,28	0,21	x	x
WA-11/1	10	0,25	0,18	x	x
WA-14/1	10	0,28	0,21	x	x

SAL-4/B60 kod 42102		Dopuszczalna powierzchnia boczna opraw i wysięgników [m²] dla Cx=1			
		Vref. = 22 m/s	Vref. = 24 m/s	Vref. = 26 m/s	Vref. = 28 m/s
Dopuszczalna masa opraw i wysięgników [kg]		I strefa, II kateg. terenu	I i III strefa, II kateg. terenu do 450m n.p.m.	II strefa, II kateg. terenu	III strefa, II kateg. terenu do 755m n.p.m.
20		0,51	0,43	0,32	0,29



- powierzchnia: aluminium szlifowane
- anodowanie w 10 kolorach, każdy z możliwością wytłuszczania
- opcja malowania proszkowego wg RAL (inne farby na życzenie klienta)
- opcja zabezpieczenia elastomerem w kolorze słupa do wysokości 350 mm (inna wysokość na życzenie klienta)
- wnęka standard ROSA
- pakowanie: włóknina polipropylenowa
- certyfikat bezpieczeństwa biernego 100NE2