



"ROSBUD" Robert Rosiński

ul. Generała Kazimierza Pułaskiego 18C

07-202 Wyszków

email: biuro@rosbud.pl

www.rosbud.pl

DOKUMENTACJA PROJEKTOWA

Nazwa opracowania: „Przebudowa chodników przy ul. Klonowej w Wyszkanie”

Adres obiektu: Obręb geodezyjny Wyszkanie -działki ewid.:4138, 5549, 5544, 4083, 3834 gmina Wyszkanie, powiat wyszkowski,

Inwestor: GMINA WYSZKANÓW
Aleja Róż 2
07-200 Wyszkanie

Rodzaj opracowania: Stała organizacja ruchu

Branża: DROGOWA

Zespół projektowy:

Projektant: mgr inż. Robert Rosiński
upr. bud. nr MAZ/0140/POOD/12

Asystent : Kamil Staszewski

Data opracowania: Kwiecień 2015

2. SPIS ZAWARTOŚCI PROJEKTU STAŁEJ ORGANIZACJI RUCHU

L.P.	Zawartość	nr str.
1.	Strona tytułowa	1
2.	Spis zawartości	2
3.	Opis techniczny	
	I. Podstawa opracowania,	3
	II. Zakres opracowania,	3
	III. Projektowana organizacja ruchu	3-4
	IV. Ustalenia końcowe	5
	IV. Część rysunkowa	
	- Rys. 1 Plan orientacyjny usytuowania drogi w skali 1:25 000	6
	- Rys. 2 Plan sytuacyjny lokalizacji oznakowania w skali 1:500	7

3. OPIS TECHNICZNY

I. Podstawa opracowania:

Podstawę do sporządzenia niniejszego opracowania stanowią:

- Umowa zawarta pomiędzy Gminą Wyszaków z Siedziba w Wyszkanie, przy Al. Róż 2, a firma „ROSBUD” Robert Rosiński, ul. Gen. K. Pułaskiego 18c, 07-202 Wyszaków
- Mapa sytuacyjno-wysokościowa
- Wizja lokalna w terenie

Akty prawne:

- Ustawa z dnia 20 czerwca 1997 r. Prawo o ruchu drogowym (Dz. U. z 2012r. poz. 1137 z późn. zm.)
- Rozporządzenie Ministra Infrastruktury z dnia 23 września 2003 r. w sprawie szczegółowych warunków zarządzania ruchem na drogach oraz wykonywania nadzoru nad tym zarządzaniem (Dz. U. z 2003 r. Nr 177, poz. 1729).
- Rozporządzenie Ministrów Infrastruktury oraz Spraw Wewnętrznych i Administracji z dnia 23 września 2008r. w sprawie znaków i sygnałów drogowych (Dz. U. z 2002 r. Nr 170, poz. 1393).
- Rozporządzenie Ministra Infrastruktury z dnia 22 czerwca 2011 r. r. w sprawie szczegółowych warunków technicznych dla znaków i sygnałów drogowych oraz urządzeń bezpieczeństwa ruchu drogowego i warunków ich umieszczania na drogach (Dz. U. z 2003 r. Nr 220, poz. 2181).
- Załączniki Nr 1-4 do rozporządzenia Ministra Infrastruktury z dnia 22 czerwca 2011r. w sprawie szczegółowych warunków technicznych dla znaków i sygnałów drogowych oraz urządzeń bezpieczeństwa ruchu drogowego i warunków ich umieszczania na drogach — załącznik do Dziennika Ustaw Nr 220, poz. 2181 z dnia 23.12.2003 r.

II. Charakterystyka drogi objętej opracowaniem:

2.1 Przedmiot opracowania:

Przedmiotem opracowania jest przebudowa chodników na ul. Klonowej, w Wyszkanie.

2.2 Lokalizacja

Projektowana inwestycja zlokalizowana jest w województwie mazowieckim, powiecie wyszkowskim, gminie Wyszkanie, mieście Wyszkanie. Na działkach ewid. 4138, 5549, 5544, 4083, 3834

2.2. Opis stanu istniejący

Szerokość pasa drogowego ulicy Klonowej i ulic przyległych wynosi od około 8,0m - 12,0 m. Jezdnia ma nawierzchnię z betonu asfaltowego o szerokości zmiennej od 7,0 m do 6,0 m zamkniętą z obu stron krawężnikami betonowymi. Na części terenu objętego opracowaniem ulica posiada obustronny chodnik, zjazdy indywidualne o nawierzchni betonowej oraz z kostki brukowej. Na terenie przyległym do objętego przebudową chodnika występuje zabudowa mieszkaniowa jednorodzinna i zabudowa gospodarcza.

Istniejąca nawierzchnia chodnika i zjazdów posiada liczne nierówności, ubytki i jest w złym stanie technicznym co wpływa niekorzystnie na komfort ruchu pieszych oraz ich bezpieczeństwo.

2.3. Opis stanu projektowanego

Przyjęto następujące parametry projektowe:

- szerokość chodnika – 2,0 m,
- nawierzchnia chodników z kostki brukowej betonowej, koloru szarego gr. 6 cm, na podbudowie z kruszywa łamanego,
- zjazdy indywidualne z kostki brukowej gr. 8 cm, na podbudowie z kruszywa łamanego,
- wymiana istniejącego krawężnika na krawężnik uliczny betonowy 15x30 cm.

Zaprojektowano chodnik o szerokości 2,0 m ze spadkiem 2% w kierunku jezdni, światło krawężnika 10 cm. Szerokość jezdni zjazdów na odcinku objętym opracowaniem jest zmienna z uwagi na istniejące zagospodarowanie i różną szerokość bram od 3,0 do 17,08 m. Spadek poprzeczny zjazdów zgodny z pochyleniem podłużnym ulicy do której przylega zjazd.

2.4 Termin wprowadzenia

Projektowana organizacja ruchu zostanie wprowadzona po wykonaniu robót związanych z przebudową chodników, przewidywany termin- IV kwartał 2015r

III. Projektowana Organizacja ruchu:

Projekt stałej organizacji ruchu wykonuje się w celu poprawy bezpieczeństwa ruchu oraz usprawnienia komunikacji mieszkańcom miejscowości. Ciąg komunikacyjny oznakowano znakami pionowymi (tabela1).

Na projektowanym odcinku ulicy zaprojektowano sześć przejścia dla pieszych, dwa w obrębie skrzyżowania z ul. krótką, oraz dwa w rejonie skrzyżowania z ul. Brzozową, następne przejście zaprojektowano na drodze wewnętrznej na Placu Jana Matejki, oraz jedno przy końcu ul. Klonowej na włączeniu z ul. Jana Matejki oznakowano je znakami pionowymi D-6 oraz poziomymi P-10 i P-14. Ponadto główny ciąg ul. Klonowej oznakowano znakami Informacyjnymi D-1 (2szt), a włączenia ulic Brzozowej, Krótkiej, oraz Placu Jana Matejki oznakowano znakami ostrzegawczymi A-7 (3szt). Skrzyżowanie włączenie ul. Klonowej z ul. Jana Matejki oznakowano, pionowym znakiem ostrzegawczym A-7 na ul. Krótkiej, ul. Jana Matejki oznakowano natomiast znakami informacyjnymi D-1 (2szt).

Znaki pionowe zostaną ustawione tak, żeby zachować wymagana skrajne pionowa min 2.2m, pozioma -min. 0.5m od zewnętrznej krawędzi znaku.

Lokalizacje znaków pokazano na rysunku 2.0.

Tabela oznakowania pionowego:

RODZAJ ZNAKU	SYMBOL	OPIS	ILOŚĆ SZTUK	WIELKOŚĆ
Znaki ostrzegawcze	A-7	Ustąp pierwszeństwa przejazdu	4	ŚREDNIE
Znaki informacyjne	D-1	Droga z pierwszeństwem przejazdu	4	
	D-6	Przejście dla pieszych	12	

Tabela oznakowania poziomego

<i>Rodzaj linii</i>	<i>Powierzchnia malowania [m²]</i>
P-10	72,61
P-14	6,00
<i>Razem:</i>	<i>78,61</i>

IV. Ustalenia końcowe.

1. Oznakowanie pionowe należy wykonać stosując wyłącznie tarcze znaków z blachy ocynkowanej grubość min. 1,5mm z podwójnie zagiętą lub pojedynczo wywiniętą krawędzią na głębokość 15-25mm (mierzona na zewnątrz znaku) na całym obwodzie, z profilami usztywniająco - montażowymi, pokryte folią odblaskową typu 1 z włączeniem znaku A-7, który musi być wykonany z folii odblaskowej typu 2.

2. Wielkość znaków:

- Projektowane znaki grupie wielkości znaki „średnie”

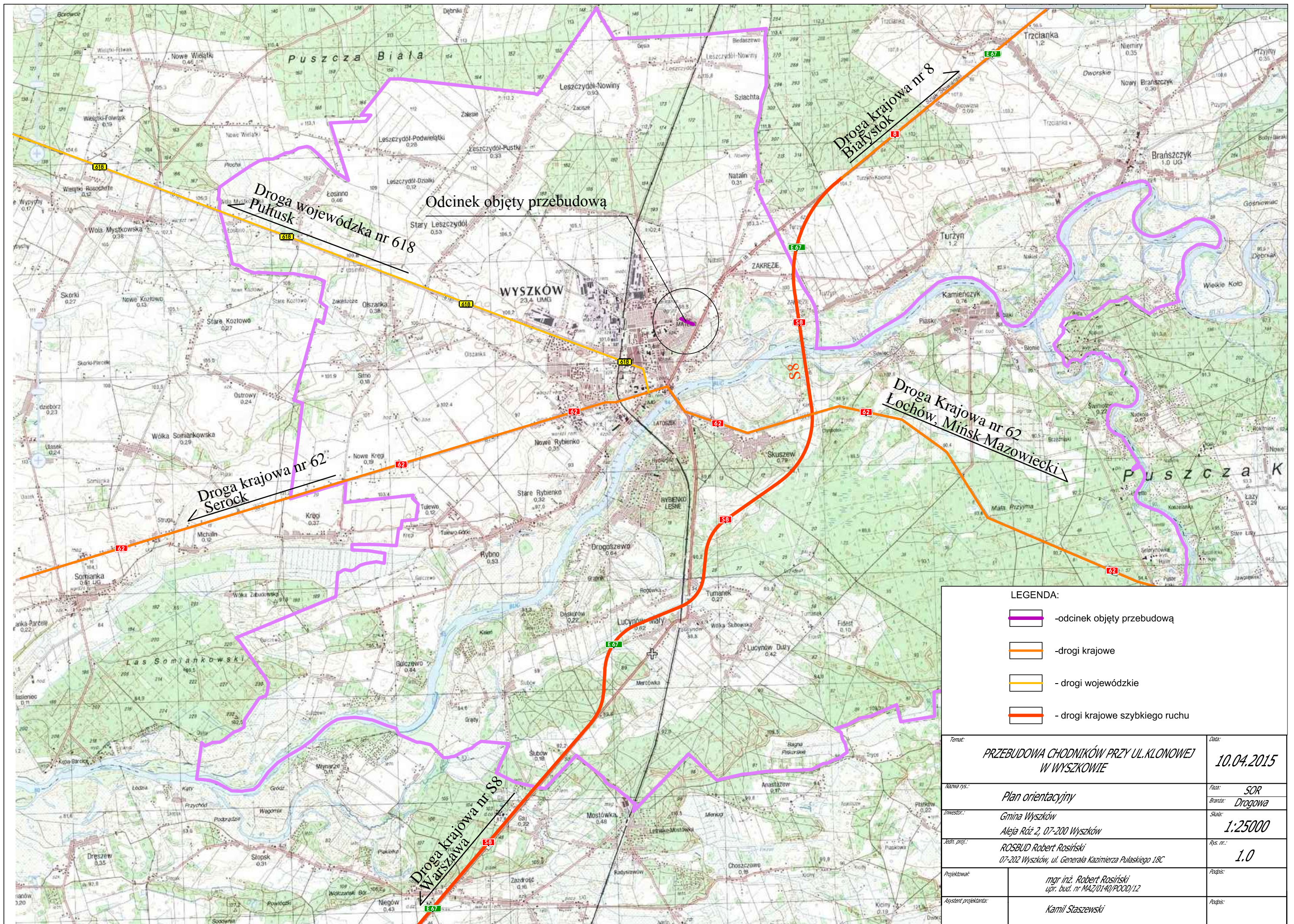
3. Oznakowanie należy wykonać zgodnie z niniejszym projektem oraz zasadami lokalizacji znaków pionowych i urządzeń bezpieczeństwa ruchu (wymiary, wysokość umieszczenia znaków, kat ustawienia itp.) określonymi w Szczegółowych warunkach technicznych dla znaków i sygnałów drogowych oraz urządzeń bezpieczeństwa ruchu drogowego i warunkach ich umieszczenia na drogach - załącznik do Dz. U. nr 220, poz. 2181 z dnia 23.12.2003r

Opracował:

KARTA UZGODNIENÍ

Projektu stałej organizacji ruchu dla tematu

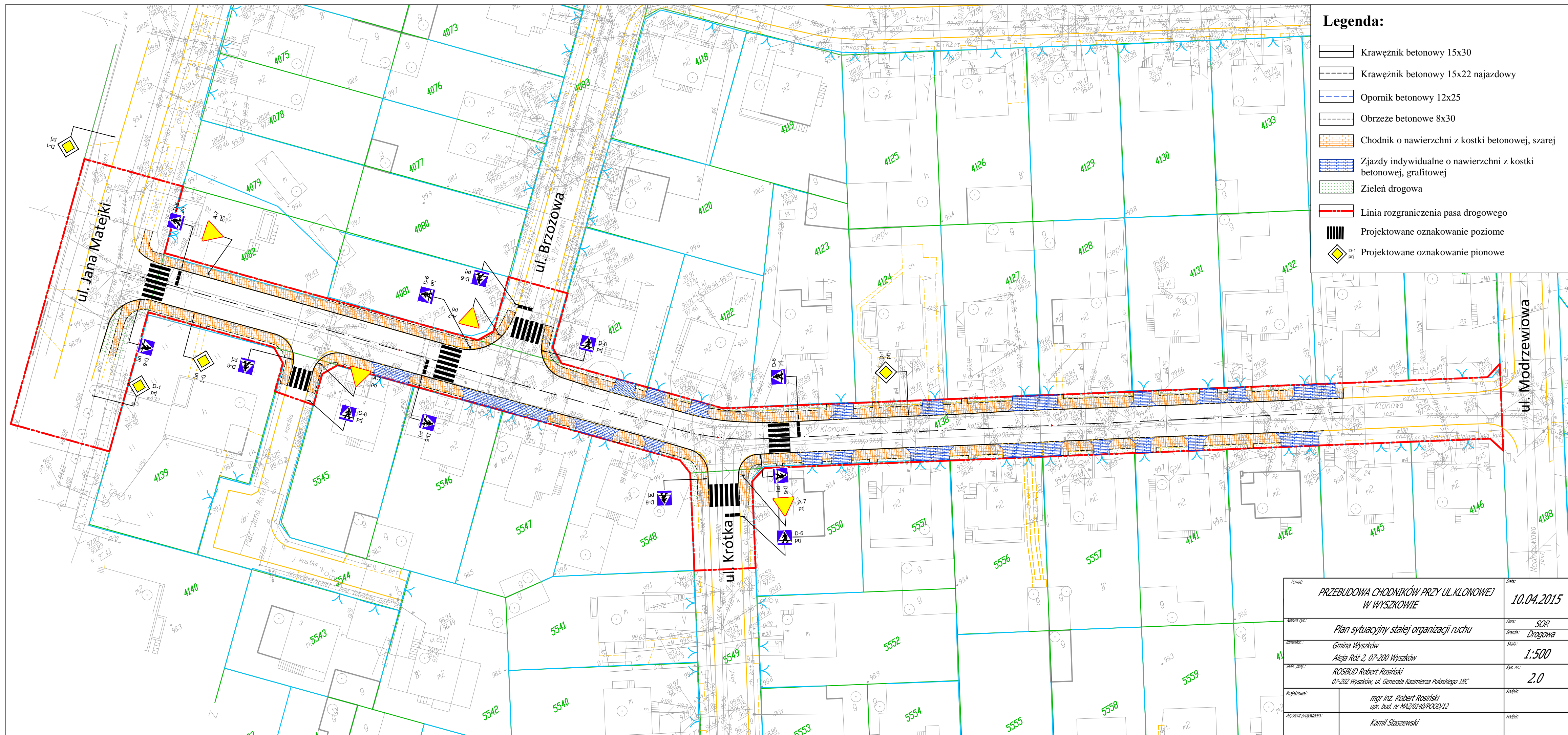
„Przebudowa chodników przy ul. Klonowej w Wyszkanie”.



LEGENDA:

-  - odcinek objęty przebudową
-  - drogi krajowe
-  - drogi wojewódzkie
-  - drogi krajowe szybkiego ruchu

Temat:		PRZEBUDOWA CHODNIKÓW PRZY UL. KLONOWEJ W WYSZKOWIE		Data:	10.04.2015
Nazwa rys.:		Plan orientacyjny		Rodzaj:	SOR
Inwestor:		Gmina Wyszów Aleja Róż 2, 07-200 Wyszów		Brana:	Drogowa
Jedn. proj.:		ROSBUD Robert Rosiński 07-202 Wyszów, ul. Generała Kazimierza Pułaskiego 18C		Skala:	1:25000
Projektował:		mgr inż. Robert Rosiński upr. bud. nr MAZ/0140/POOD/12		Rys. nr.:	1.0
Asystent projektanta:		Kamil Staszewski		Podpis:	



- Legenda:**
- Krawężnik betonowy 15x30
 - Krawężnik betonowy 15x22 najazdowy
 - Opornik betonowy 12x25
 - Obrzeże betonowe 8x30
 - Chodnik o nawierzchni z kostki betonowej, szarej
 - Zjazdy indywidualne o nawierzchni z kostki betonowej, grafitowej
 - Zieleni drogowa
 - Linia rozgraniczenia pasa drogowego
 - Projektowane oznakowanie poziome
 - Projektowane oznakowanie pionowe

<i>PRZEBUDOWA CHODNIKÓW PRZY UL. KLONOWEJ W WYSZKOWIE</i>		Data: 10.04.2015
Nazwa op.: <i>Plan sytuacyjny stałej organizacji ruchu</i>		Faza: SOR
Inwestor: <i>Gmina Wyszkiw Aleja Róż 2, 07-200 Wyszkiw</i>		Brand: Drogowa
Arch. proj.: <i>ROSBUD Robert Rosiński 07-202 Wyszkiw, ul. Generała Kazimierza Pułaskiego 18C</i>		Skala: 1:500
Projektował: <i>mgr inż. Robert Rosiński upr. bud. nr MA2/01/40/POOD/12</i>		Rys. nr.: 2.0
Asystent projektanta: <i>Kamil Staszewski</i>		Podpis: