

BARIERA OCHRONNA PRZEKŁADKOWA - SP06 .

Specyfikacja techniczna:

Stal: S235JR według EN 10025-2:2004

Cynkowanie: według EN ISO 1461:2009

Śruby:

Śruby według EN ISO 898-1:2009

- M10x25 zgodnie z EN ISO 4017:2000; klasa 5.8
- M16x25 zgodnie z WT/DP-299; klasa 4.6
- M16x40 zgodnie z WT/DP-299; klasa 4.6

Nakrętki według EN ISO 4032:2000

Podkładki według EN ISO 7091:2000

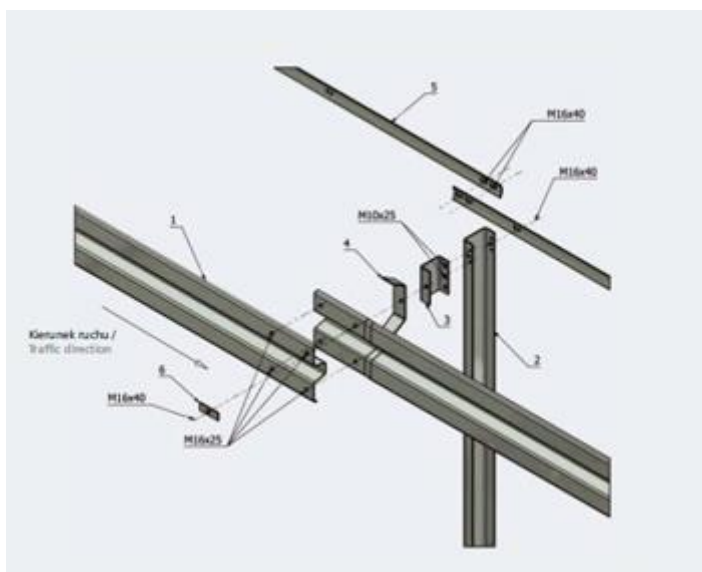
Momenty dokręcające:

- M10 - T = 30 ± 10 [Nm]
- M16 - T = 70 ± 10 [Nm]

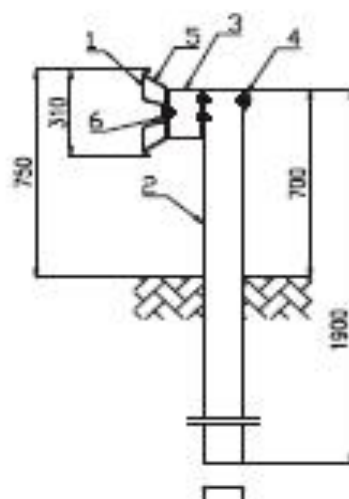
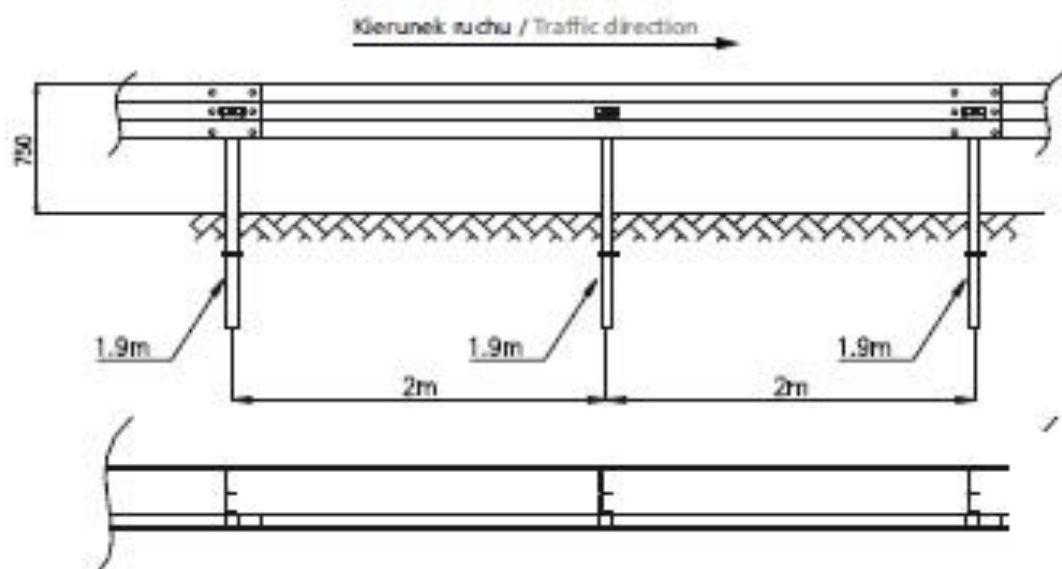
Waga systemu

- 24,6 kg/mb

Certyfikat CE

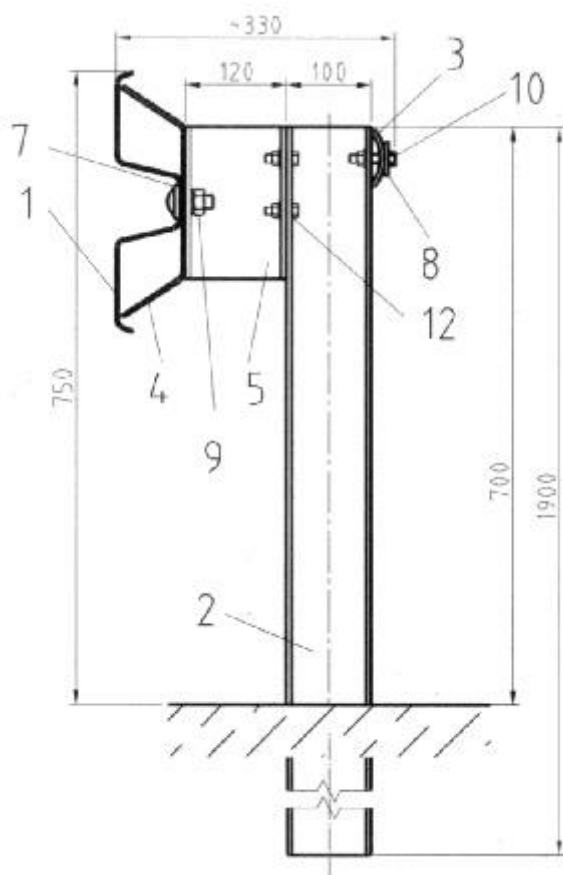


Drogowa bariera ochronna SP-06/2
Steel safety barrier SP-06/2



- Legenda / List of elements:
 1. Inica B / Guardrail Type B
 2. drogowszczyk C140 / C140 road post
 3. Prekredla C120 / Spacer C120
 4. Pas profilowy / Shaped belt
 5. Włókno szklane / Fiber type B
 6. Podkładka M16 / Washer M16

SP 06 - INNY PRZYKŁAD - CIĘŻAR MIN. 24 KG/MB



OZNACZENIA:

1. PROWADNICA
2. SŁUPEK
3. PAS PROFILOWY
4. WSPORNIK TYP B
5. PRZEKŁADKA DO DWUTEOWNIKA IPE 100
6. PRZEKŁADKA DO DWUTEOWNIKA IPE 140
7. NAKŁADKA STYKOWA M16
8. NAKŁADKA STYKOWA M10 DO DWUTEOWNIKA IPE 100
9. ŚRUBA Z ŁBEM KULISTYM M16x40 Z PODKŁADKĄ I NAKRĘTKĄ
10. ŚRUBA Z ŁBEM SZEŚCIOKĄTNYM M10x45 Z PODKŁADKĄ I NAKRĘTKĄ
11. ŚRUBA Z ŁBEM SZEŚCIOKĄTNYM M16x35 Z PODKŁADKĄ I NAKRĘTKĄ
12. ŚRUBA Z ŁBEM SZEŚCIOKĄTNYM M10x25 Z PODKŁADKĄ I NAKRĘTKĄ

Do łączenia pasów profilowych stosować śruby z łbem kulistym M16x40 - 2 szt. na kpl.

Do łączenia przewodnic stosować śruby z łbem kulistym M16x25 - 6 szt. na kpl

PROWADNICA DO WYBORU

