

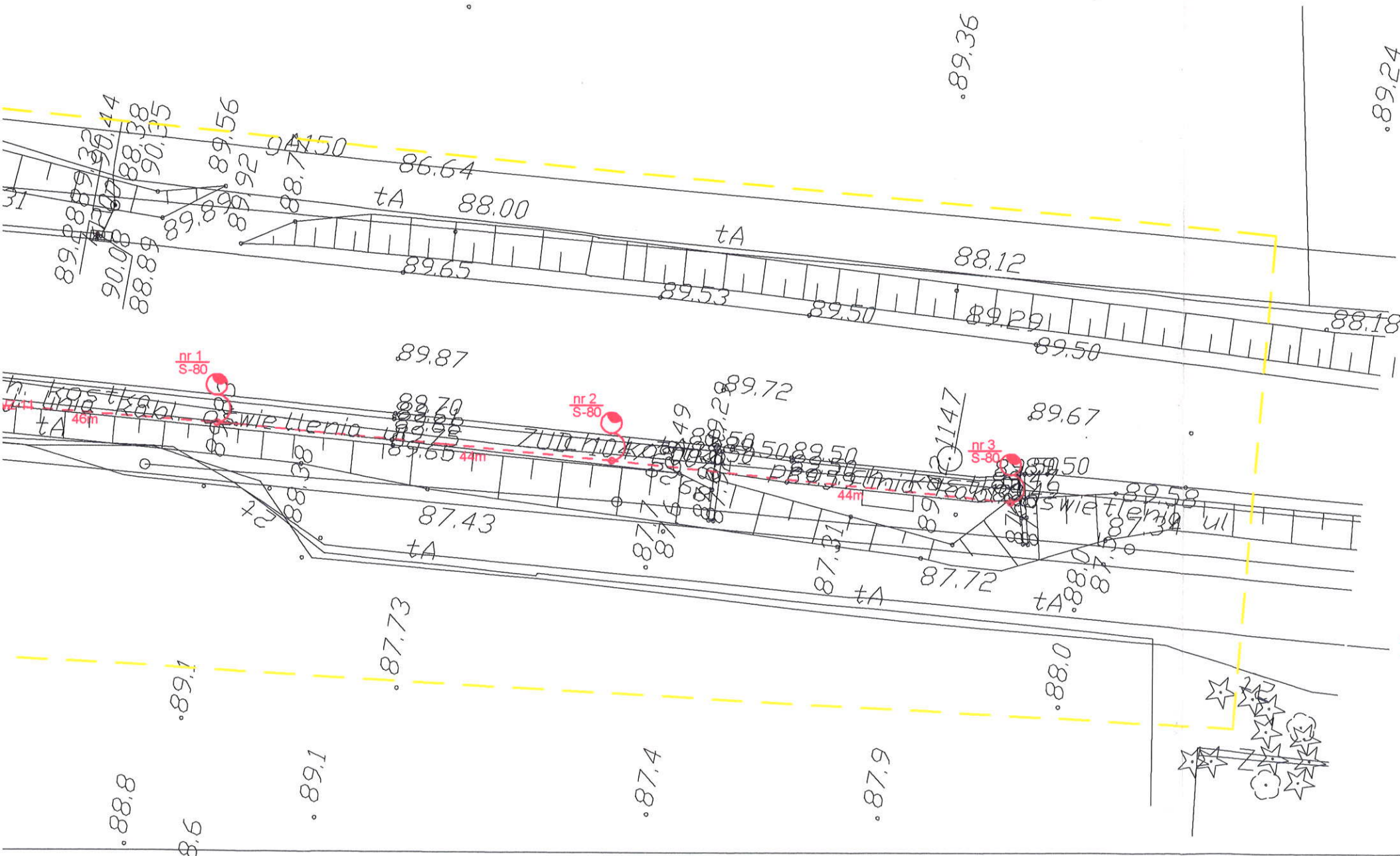
JAKO ZARZĄDCA DROGI GMINNEJ- UL. WARSZAWSKIEJ
UZGADNIAM POZYTYWNE LOKALIZACJĘ SŁUPÓW OŚWIETLENIA
ULICZNEGO

Z up. **BURMISTRZA**
inż. Zdzisław Mikołajczyk
NACZELNIK WYDZIAŁU GOSPODARSTWA
KOMUNALNEJ, MIESZKALNICTWA I ROLNICTWA

Niniejsze stanowi załącznik
do pozwolenia na budowę
Nr. 648/100
z dnia 13.09.2010

Plan trasy linii oświetlenia ulicznego wykonano na wersji elektronicznej mapy
zasadniczej zarejestrowanej w Powiatowym Ośrodku Dokumentacji Geodezyjnej i
Kartograficznej pod nr 2720 – 391/92/2010 dnia 18.03.2010 r

PROJEKTOWANIE I NADZÓR
ELEKTRYCZNE
Tadeusz Kukawski
ul. Pułtuska 135/137
07-200 Wyszków
REGON: 550032340
Upr. OS 418/83



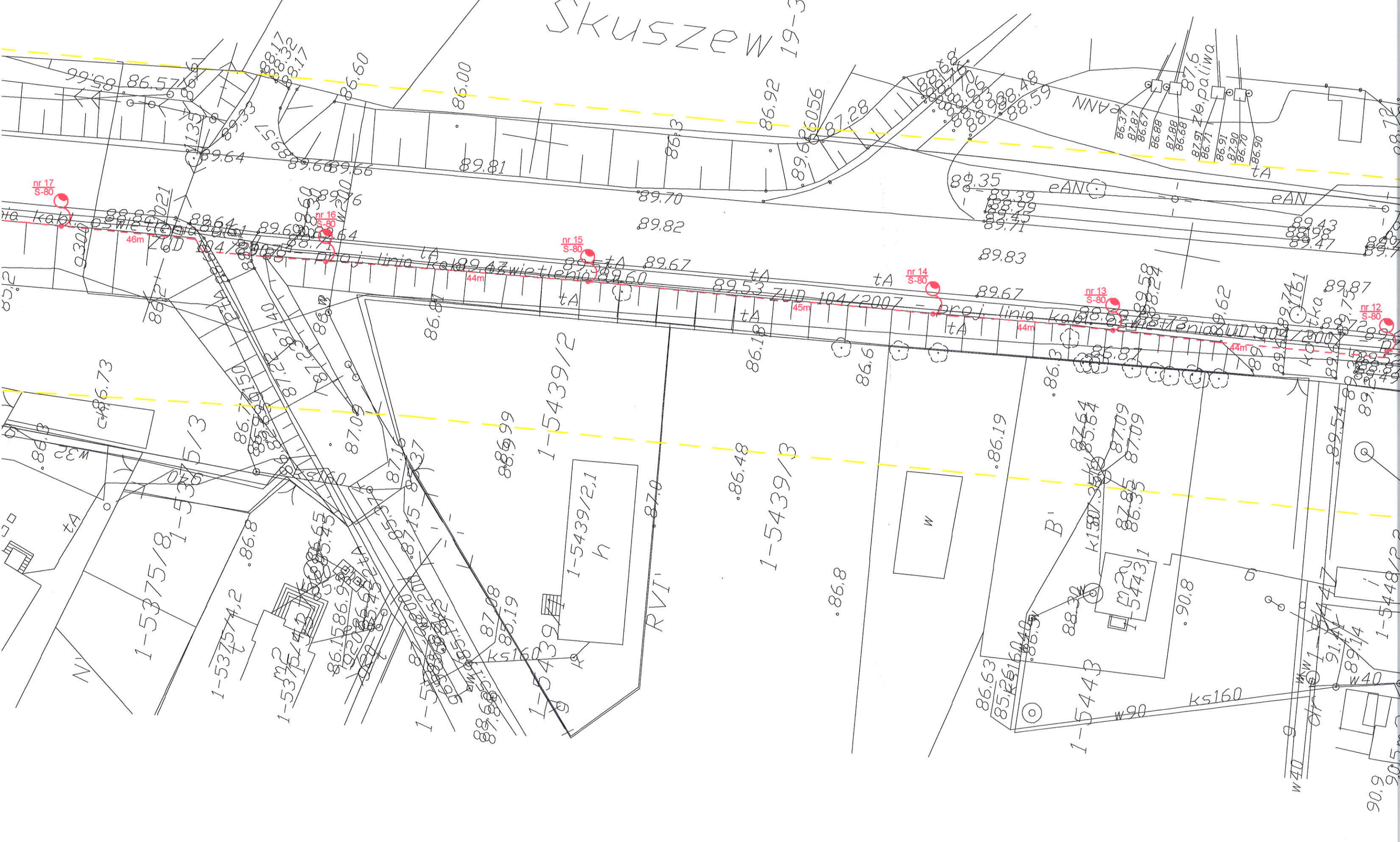
- LEGENDA
- słup oświetlenia ulicznego S-80 z oprawą OUSe70W
 - kabel energetyczny nN-0,4 kV typu YAKXS 4x35mm²
 - przepust, rura osłonowa typu SRS 75
 - mapa aktualna w zasięgu opracowania

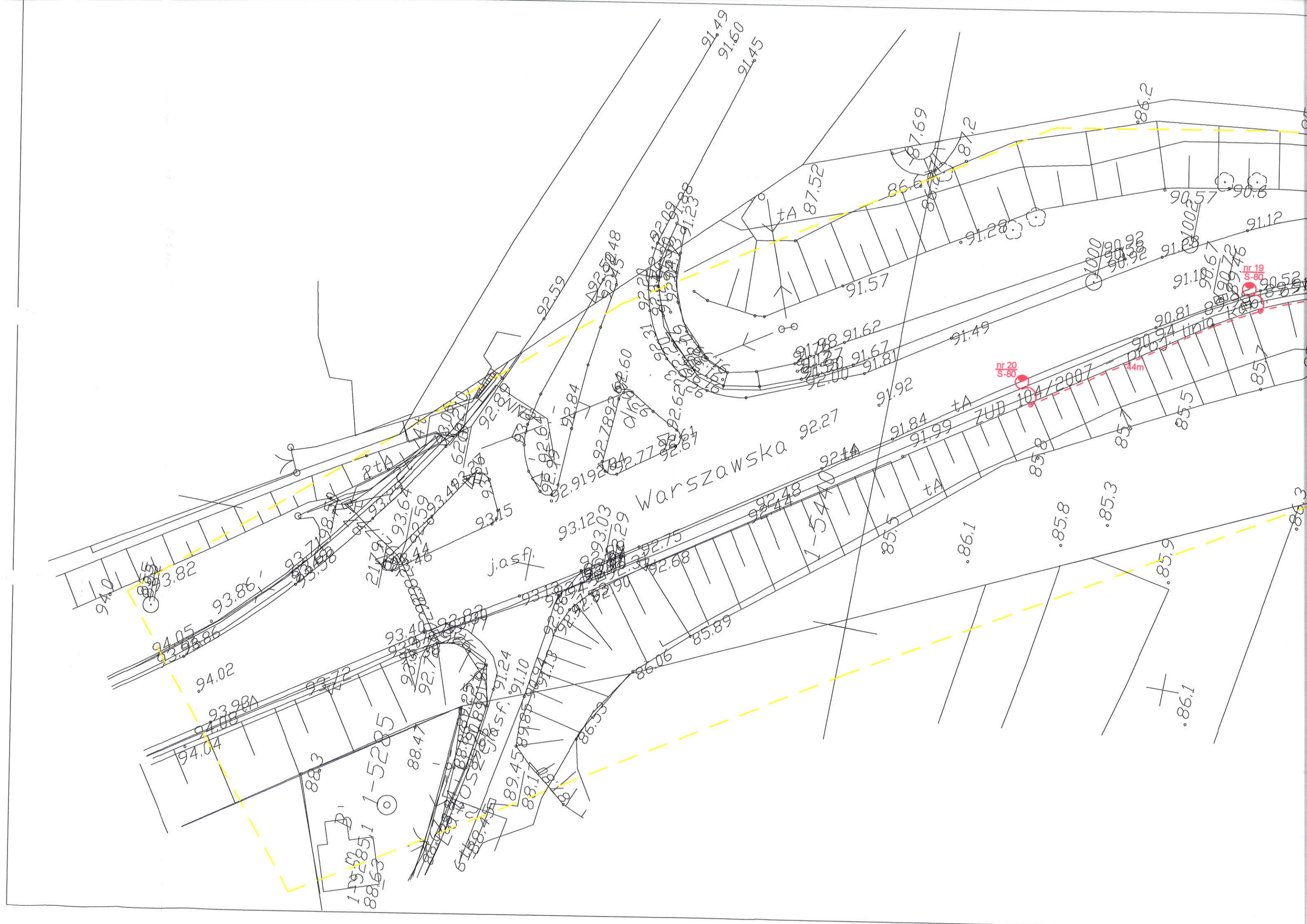
uwaga:
- słupy linii nN oświetlenia ulic lokalizować przy krawędzi chodnika

Ireneusz Stefan
upr. do projektowania
w zakresie sieci i instalacji
LOD/0788/POC...

Obiekt	Linia oświetlenia ulicznego Wyszkanie przy ul. Warszawskiej gm. Wyszków, woj. mazowieckie	Investor: Gmina Wyszków, ul. Aleja Róż, 07-200 Wyszków	
Nazwa, tytuł	Plan trasy linii kablowej oświetlenia ulicznego - projekt zagospodarowania działki nr 5440		Skala 1:500
Kreślił Nr upr.	Tadeusz Kukawski upr. nr Os-418/83	Uprawnienia budowlane w specjalności instalacyjno-inżynierskiej w zakresie instalacji elektrycznych do kierowania, nadzorowania i kontrolowania budowy i robót do sporządzania w bud. osób fizycznych proj. instal. elektrycznych	Nr rys. E/1
Projektował Nr upr.	Tadeusz Kukawski upr. nr Os-418/83	Uprawnienia budowlane w specjalności instalacyjno-inżynierskiej w zakresie instalacji elektrycznych do kierowania, nadzorowania i kontrolowania budowy i robót do sporządzania w bud. osób fizycznych proj. instal. elektrycznych	Data

SKUSZEW 19-371





ul. Warszawska

ul. Jasf.

nr 20
S-80

nr 19
S-80

ZUD 104/2007
44m

1-5285
88.63

6-168
88.75

94.02

94.04

93.98A

93.86

93.82

93.72

88.3

88.47

88.87

89.45

88.17

86.53

86.06

85.89

85.5

85.5

86.1

85.8

85.3

85.9

86.1

85.8

85.3

85.9

86.1

85.9

86.1

85.9

86.3

94.0

93.86

93.58

93.58

93.58

93.58

93.58

93.58

93.58

93.58

93.58

93.58

93.58

93.58

93.58

93.58

93.58

93.58

93.58

93.58

93.58

93.58

93.58

93.58

93.58

93.58

93.58

93.58

93.58

93.58

94.05

93.86

93.58

93.58

93.58

93.58

93.58

93.58

93.58

93.58

93.58

93.58

93.58

93.58

93.58

93.58

93.58

93.58

93.58

93.58

93.58

93.58

93.58

93.58

93.58

93.58

93.58

93.58

93.58

93.58

94.02

93.86

93.58

93.58

93.58

93.58

93.58

93.58

93.58

93.58

93.58

93.58

93.58

93.58

93.58

93.58

93.58

93.58

93.58

93.58

93.58

93.58

93.58

93.58

93.58

93.58

93.58

93.58

93.58

93.58

94.04

93.86

93.58

93.58

93.58

93.58

93.58

93.58

93.58

93.58

93.58

93.58

93.58

93.58

93.58

93.58

93.58

93.58

93.58

93.58

93.58

93.58

93.58

93.58

93.58

93.58

93.58

93.58

93.58

93.58

94.02

93.86

93.58

93.58

93.58

93.58

93.58

93.58

93.58

93.58

93.58

93.58

93.58

93.58

93.58

93.58

93.58

93.58

93.58

93.58

93.58

93.58

93.58

93.58

93.58

93.58

93.58

93.58

93.58

93.58

94.04

93.86

93.58

93.58

93.58

93.58

93.58

93.58

93.58

93.58

93.58

93.58

93.58

93.58

93.58

93.58

93.58

93.58

93.58

93.58

93.58

93.58

93.58

93.58

93.58

93.58

93.58

93.58

93.58

93.58

94.02

93.86

93.58

93.58

93.58

93.58

93.58

93.58

93.58

93.58

93.58

93.58

93.58

93.58

93.58

93.58

93.58

93.58

93.58

93.58

93.58

93.58

93.58

93.58

93.58

93.58

93.58

93.58

93.58

93.58

94.04

93.86

93.58

93.58

93.58

93.58

93.58

93.58

93.58

93.58

93.58

93.58

93.58

93.58

93.58

93.58

93.58

93.58

93.58

93.58

93.58

93.58

93.58

93.58

93.58

93.58

93.58

93.58

93.58

93.58

94.02

93.86

93.58

93.58

93.58

93.58

93.58

93.58

93.58

93.58

93.58

93.58

93.58

93.58

93.58

93.58

93.58

93.58

93.58

93.58

93.58

93.58

93.58

93.58

93.58

93.58

93.58

93.58

93.58

93.58

94.04

93.86

93.58

93.58

93.58

93.58

93.58

93.58