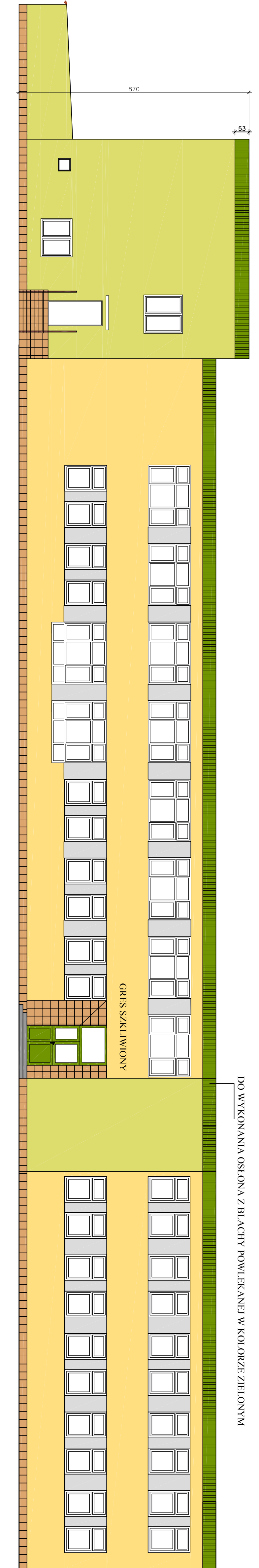
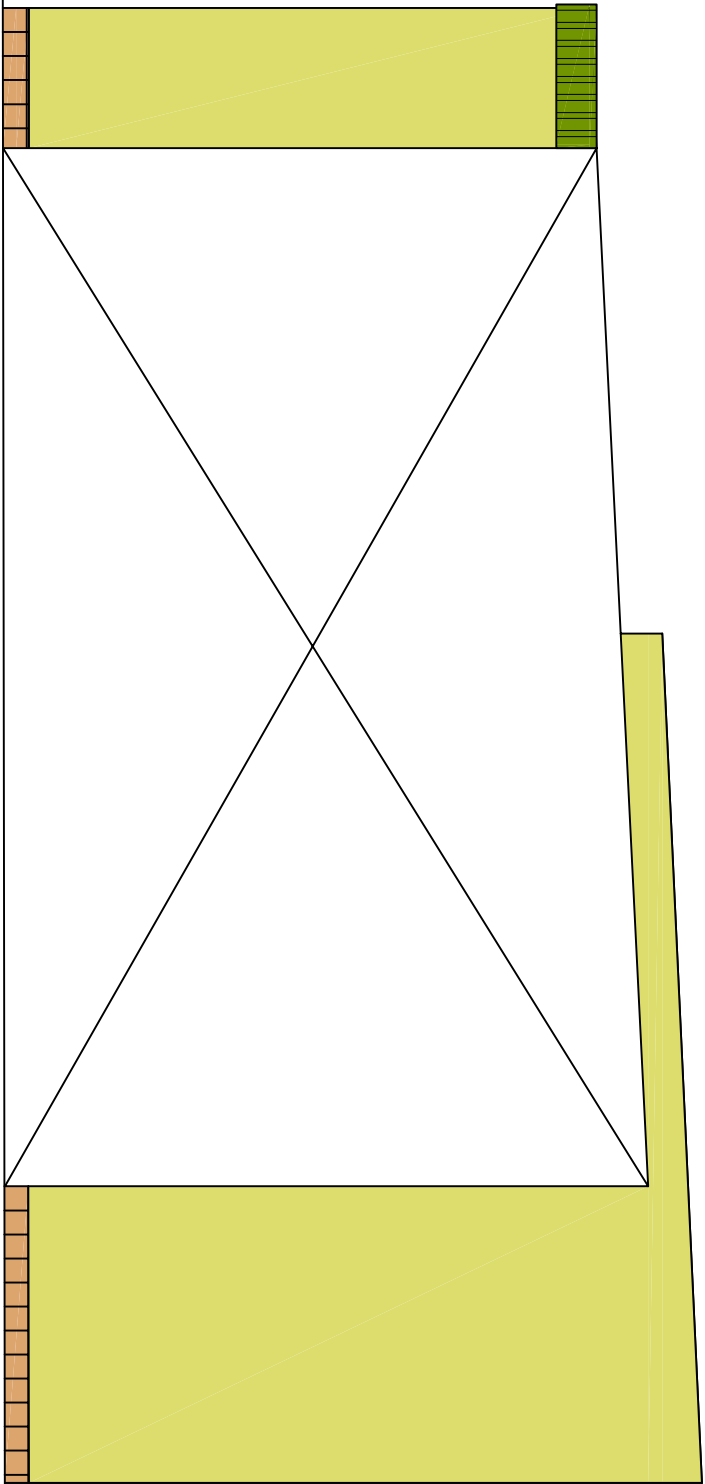


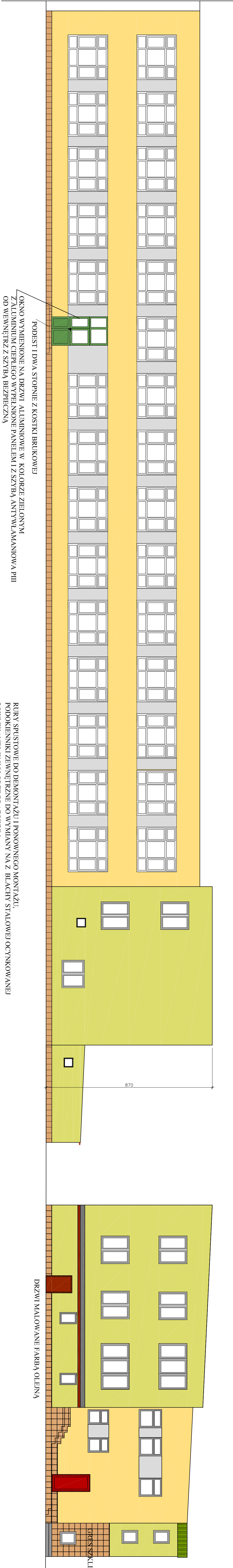
ELEWACJA PÓŁNOCNA



ELEWACJA ZACHODNIA



ELEWACJA POŁUDNIOWA



OPASKA WOKÓŁ BUDYNKU  
- ISTNIEJĄCA OPASKA DO ROZBIÓRKI  
- OPASKA SZER. 0,6 M Z KOSTKI BRUKOWEJ CZERWONEJ NA PODSYPCIE  
PIASKOWO-CEMENTOWEJ GR. 10 CM OBRAMOWANA OBRZEŻEM 6/20 CM

ELEWACJA  
A/ SZKOŁA - DOCIEPLENIE STYROPIANEM GR. 12 CM  
WYPRAWA Z MASY AKRYLOWEJ - KORNIK W KOLORACH ELEWACJI SALI GIMNASTYCZNEJ  
COKÓŁ OBLĄDANY GRESEM NA ZAPRAWIE MROZODOPORNEJ  
B/ CZĘŚĆ MIESZKAŁNA - MALOWANIE FARBĄ EGALIZACYJNĄ W KOLORZE ZIELONYM  
C/ KOTŁOWNIA - DOCIEPLENIE STYROPIANEM GR. 5 CM  
WYPRAWA Z MASY AKRYLOWEJ  
COKÓŁ OBLĄDANY GRESEM NA ZAPRAWIE MROZODOPORNEJ  
ELEMENTY MASKUJĄCE RYNNY DO ZERWANIA, NOWE OSŁONY WYKONAĆ SZER. 0,5 M Z BLACHY  
STALOWEJ OCYNKOWANEJ POWLEKANEJ W KOLORZE ZIELONYM  
PRZED WYKONANIEM DOCIEPLENIA ZDEMONTOWAĆ RYNNY  
WYKONAĆ PAS PODRYNNOWY I PONOWNIE ZAMONTOWAĆ RYNNY

WIEŚCIA GŁÓWNE  
- ŚCIANA WYŁĄDANA GRESEM SZKLIWIONYM DO WYS. 3,0 M  
- PODCIĘĆ ODSPODU MALOWANY FARBĄ EMULSYJNĄ W KOLORZE JASNYM  
- RURY MALOWANE FARBĄ OLEJNĄ W KOLORZE JASNO BRĄZOWYM  
INSTALACJA ODGRONOWA DO DEMONTAŻU I PONOWNEGO MONTAŻU  
WIEŚCIE DO KOTŁOWNI  
- ISTNIEJĄCY TYNK DO ZERWANIA,  
- ŚCIANKI I MURK OTYNKOWAĆ I POMALOWAĆ ZEWNĘTRZNIĄ W KOLORZE JASNOBRĄZOWYM  
- DRZWI DO KOTŁOWNI OCZYSZCZĆ ZE STAREJ FARBY I POMALOWAĆ FARBĄ FTALOWĄ W KOLORZE BRĄZOWYM

SZKOŁA PODSTAWOWA W ILICYNOWIE			
SKALA	TEMAT: ELEWACJA		
1 : 100			
AUTOR: mgr inż. M. WISIOŁEK	podpis		
ZAKŁAD USŁUG INWESTYCYJNYCH	upr.: bud. 770/88.08		
07-200 WYSZKÓW UL. PROSTA 14 m3	NR KYS		2