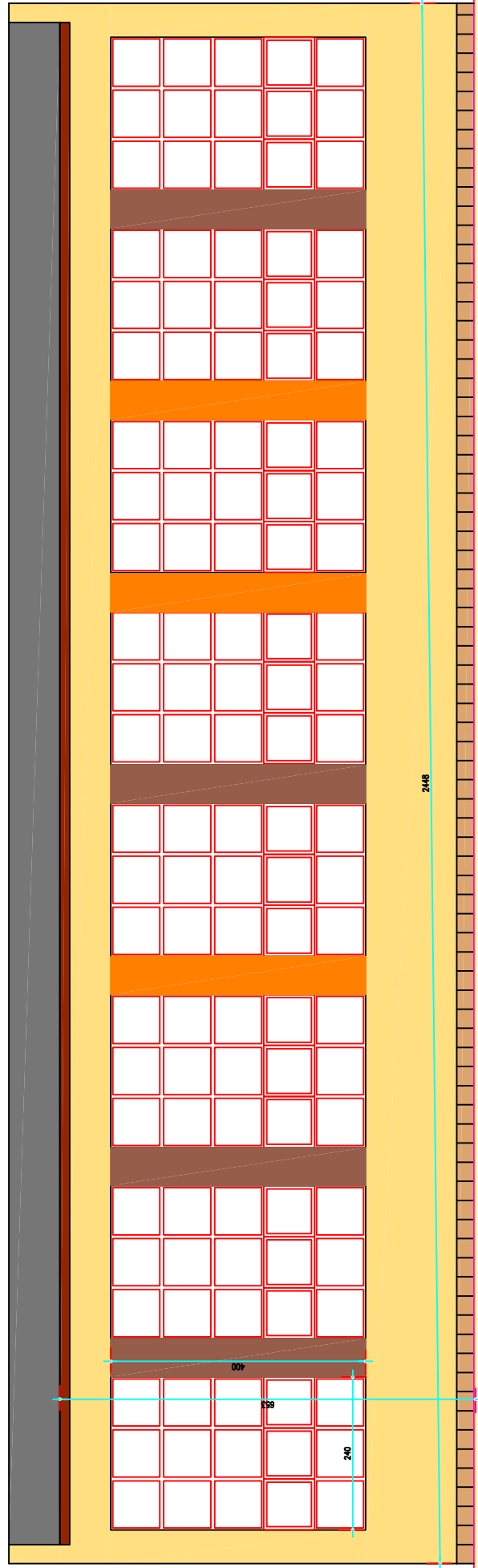
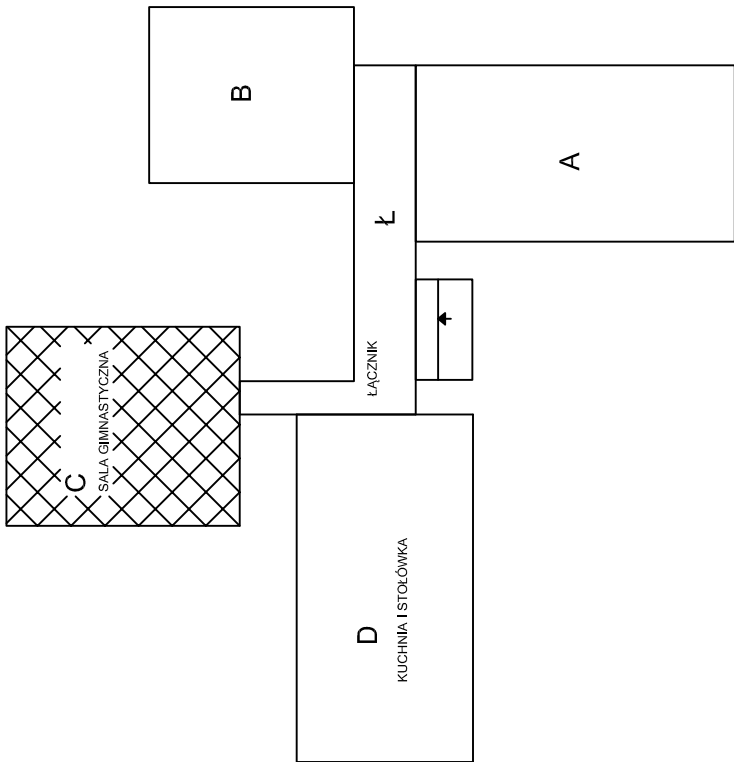
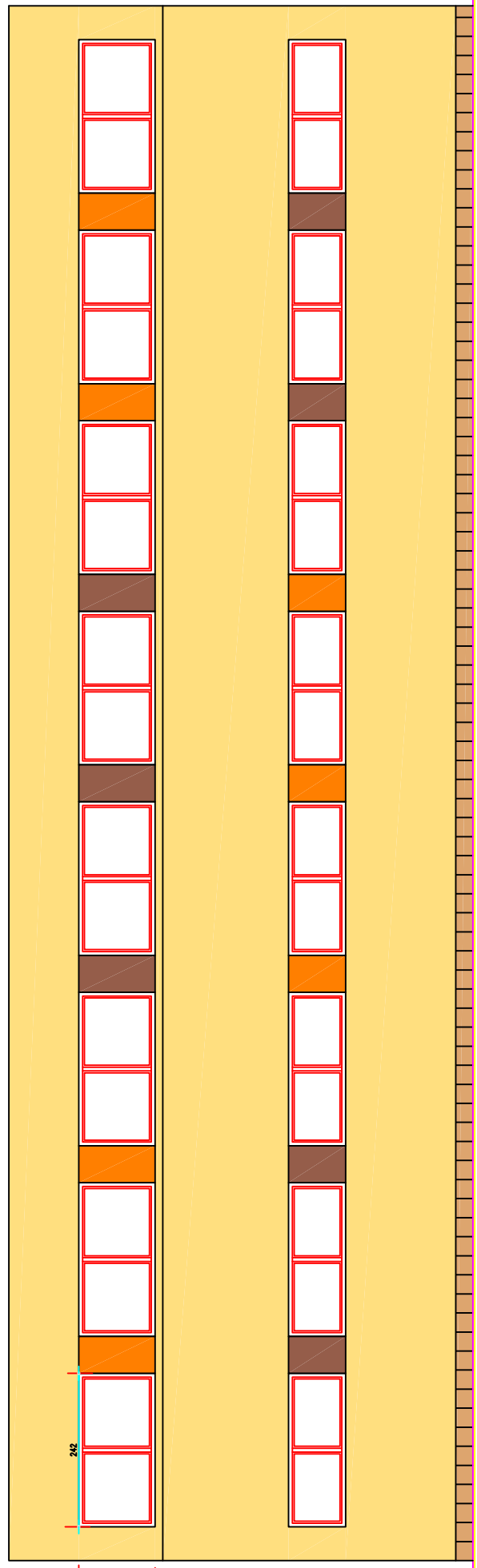


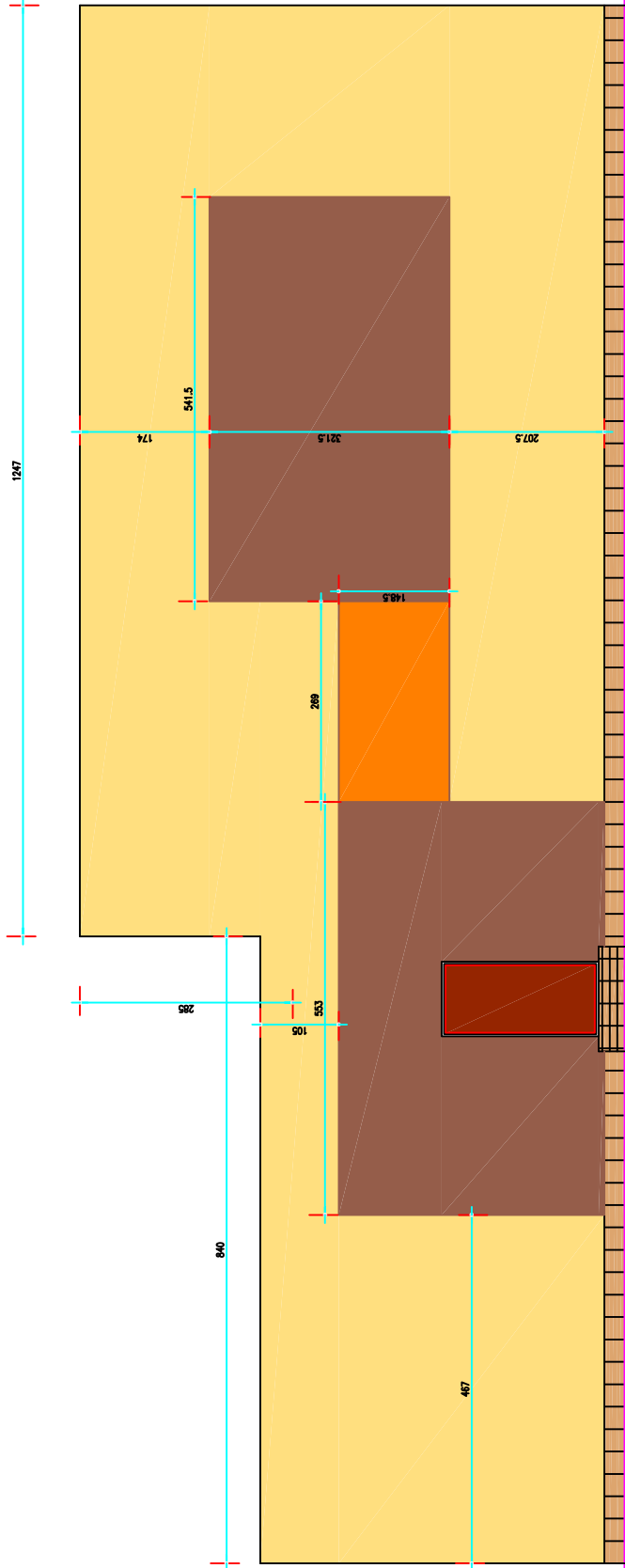
ELEWACJA ZACHODNIA



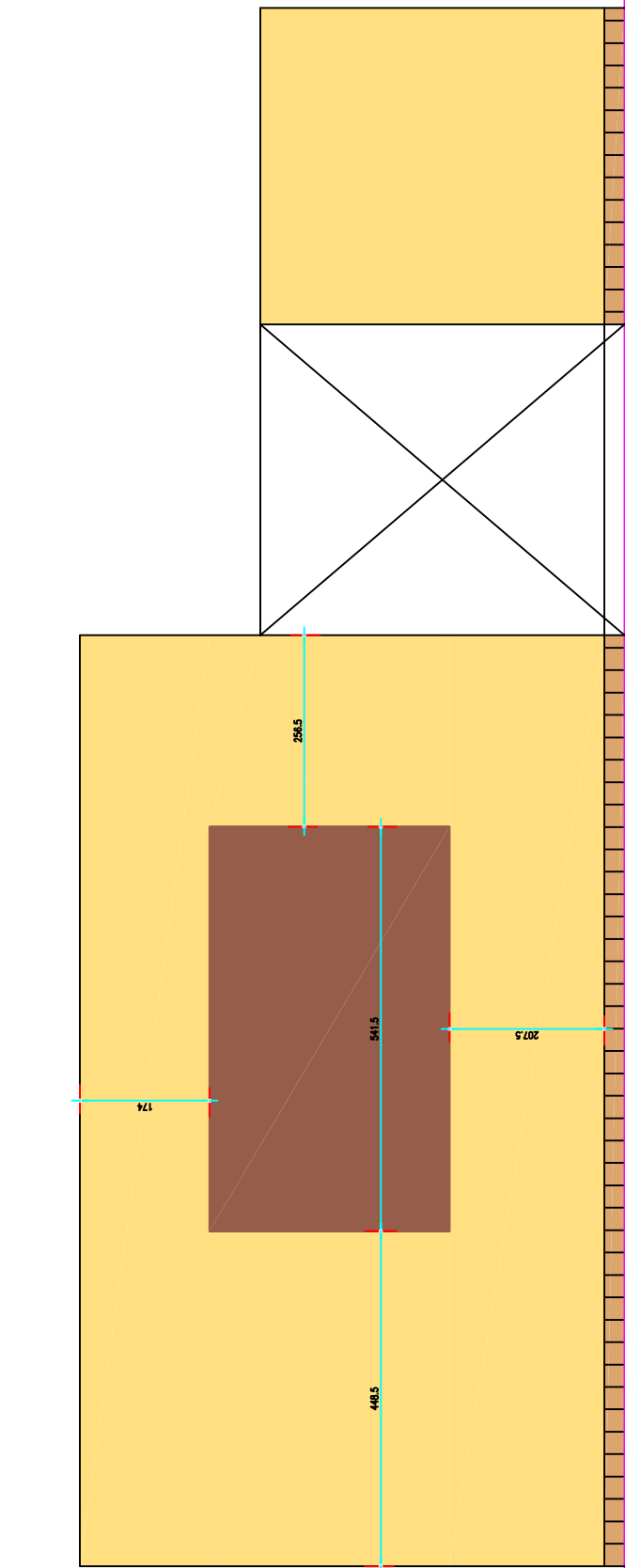
ELEWACJA WSCHODNIA



ELEWACJA PÓŁNOCNA



ELEWACJA POŁUDNIOWA



OPASKA WOKÓŁ BUDYNKU
- ISTNIEJĄCA OPASKA DO ROZBIÓRKI
- OPASKA SZER 0.6 M. Z KOSTKI BRUKOWEJ CZERWONEJ NA PODSTYPCE
PIASKOWO CEMENTOWEJ GR 10 CM OBRAMOWANA OBRZEŻEM 6/20 CM

RURY SPUSTOWE DOWYMIANY RYNNY DO WYMIANY
PODKIENNIKI ZEWNĘTRZNE DO WYMIANY NA Z BLACHY STALOWEJ OCYNKOWANEJ
POWLEKANEJ W KOLORZE BRĄZOWYM

WEJŚCIA
- ISTNIEJĄCE LASTRYKO DO ZERWANIA
SCHODY I PODEST WYKŁADANE GRESEM ANTYPOŚLIZGOWYM, NASTOPNICE RYFLOWANE
BALUSTRADA MALOWANA RARBĄ OLEJNĄ

ELEWACJA
A/ SZKOŁA - DOCIEPLENIE STYROPIANEM GR 12 CM
WYPRAWA Z MASY AKRYLOWEJ - KORNIK W KOLORACH ELEWACJI
COKÓŁ OBKŁADANY GRESEM NA ZAPRAWIE MIROZOODPORNEJ

PRZED WYKONANIEM DOCIEPLENIA ZDEMONTOWAĆ RYNNY ,
WYKONAĆ PAS PODRYNNOWY I PONOWNIE ZAMONTOWAĆ RYNNY

GIMNAZJUM NR 2 W WYSZKOWIE			
SKALA 1 : 100	TEMAT: SEGMENT C -SALA GIMNASTYCZNA		
AUTOR :mgr inż. M. WIESIOLEK upr. bud. 77088/Os	podpis		
ZAKŁAD USŁUG INWESTYCYJNYCH 07-200 WYSZKÓW UL. PROSTA 14 m3		NR RYS	4