

Lp.	Podst	Opis i wyliczenia	j.m.	Poszcz	Razem
"REMONT ŁAZIENEK W SZKOLE PODSTAWOWEJ NR. 2 W WYSZKOWIE, WC CHŁOPCÓW, WC PERSONELU - PARTER I PIĘTRO", ETAP DRUGI PIĘTRO					
1 ROBOTY BUDOWLANE					
1	KNR 4-01	Rozebranie wykładziny ściennej z płytek $(2,73 + 0,95) \times 2 \times 2,10 + 2,0 \times 2 \times 0,17 - 0,6 \times 2,0 + (2,16 + 4,02) \times 2 \times 2,10 - 0,88 \times 2,0 - 1,40 \times 1,50 \times 2 + 1,4 \times 2 \times 0,15 \times 2 + (2,73 + 4,02) \times 2 \times 2,10 - 1,0 \times 2,10 \times 2 - 3 \times 0,17 \times 2,10 + 1,20 \times 2,10 + 1,10 \times 5 \times 2,10 + (2,72 + 2,67) \times 2,10 - 0,70 \times 2,0 \times 6 = 75,87$	m ²		
d.1	0819-15		m ²	75.850	
				RAZEM	75.850
2	KNR 4-01	Rozebranie posadzki z płytek na zapr.cem. $2,73 \times 0,95 + 2,16 \times 0,98 + 2,16 \times 4,02 + 2,73 \times 4,02 = 24,37$	m ²		
d.1	0811-07		m ²	24.370	
				RAZEM	24.370
3	KNR 4-01	Wymiana elementów skrzydeł drzwiowych - plyn z desek o grub 32 mm z rozbieraniem skrzydeł (demontaż szafy wbudowanej z pawlaczem)	szt.		
d.1	0902-07		szt.	1.000	
				RAZEM	1.000
4	KNR 4-01	Wykucie z muru ościeżnic drewnianych o pow.do 2 m2	szt.		
d.1	0354-04		szt.	4.000	
				RAZEM	4.000
5	KNR 4-01	Wykucie z muru ościeżnic stalowych lub krat okiennych o pow.do 2 m2	szt.		
d.1	0354-07		szt.	3.000	
				RAZEM	3.000
6	KNR 4-01	Wykucie otworów w ścianach z cegieł o grub. ponad 1/2ceg. na zaprawie cementowej dla otworów drzwiowych i okiennych $1,0 \times 0,9 \times 0,25 = 0,23$	m ³		
d.1	0329-05		m ³	0.230	
				RAZEM	0.230
7	KNR 4-01	Rozebranie ścian, filarów i kolumn z cegieł na zaprawie cementowo-wapiennej $1,2 \times 0,3 \times 0,4 + 0,3 \times 0,4 \times 2,0 + 0,4 \times 0,4 \times 2,0 + 1,4 \times 0,4 \times 0,3 \times 0,87$	m ³		
d.1	0349-02		m ³	0.870	
				RAZEM	0.870
8	KNR 4-01	Rozebranie ścianki z cegieł o grub. 1/2 ceg. na zaprawie cementowo-wapiennej $4,02 \times 3,2 - 1,0 \times 2,0 - 2,20 \times 1,50 + 1,20 \times 2,10 + 1,10 \times 2,1 \times 2 + 2,68 \times 2,1 - 0,7 \times 2 \times 3 + 2,16 \times 3,2 - 0,88 \times 2,0 + 0,98 \times 3,2 - 0,6 \times 2,0 = 23,22$	m ²		
d.1	0348-03		m ²	23.220	
				RAZEM	23.220
9	KNR 4-01	Rozbórka elementów konstrukcji betonowych niezbrojonych o grub.do 15 cm (skucie podłoża pod posadzkę) $24,37 \times 0,15$	m ³		
d.1	0212-01		m ³	3.660	
				RAZEM	3.660
10	KNR 4-01	Skucie nierówności betonu przy głębokości skucia do 1 cm na ścianach lub podłogach (podłogi)	m ²		
d.1	0211-01		m ²	24.370	
				RAZEM	24.370
11	KNR 4-01	Izolacje przeciwwodne i przeciwwilgociowe powierzchni poziomych 2 warstwami papy asfaltowej z warstwą wyrównawczą z zapr.cem.do 2 cm i dod.środką wodoszczel.	m ²		
d.1	0601-03		m ²	24.370	
				RAZEM	24.370
12	KNR-W 2-	Podkłady betonowe w budownictwie mieszkaniowym i uż. publicznej z transportem i układaniem ręcznym na stropie	m ³		
d.1	02 1101-02		m ³	24.370	
				RAZEM	24.370
13	KNR-W 2-	Warstwy niwelująco-wyrównawcze cementowe gr. 2 mm zatarte na gładko	m ²		
d.1	02 1105-01		m ²	24.370	
				RAZEM	24.370
14	KNR-W 2-	Warstwy wyrównawcze i wygładzające - grunt dyspersyjny	m ²		
d.1	02 1105-03		m ²	24.370	
				RAZEM	24.370
15	KNR 2-02	Ścianki działowe pełne z cegieł pełnych lub dziurawek gr.1/4ceg. $0,5 \times 1,5 + (4,02 - 1,5) \times 3,2 + 1,2 \times 2,10 \times 3 + 3 \times 0,9 \times 2,1 - 0,7 \times 2,0 \times 3 = 17,84$	m ²		
d.1	0120-01		m ²	17.840	
				RAZEM	17.840
16	KNR 2-02	Ścianki działowe pełne z cegieł pełnych lub dziurawek gr.1/2ceg. $1,95 \times 3,2 + (1,08 + 0,18) \times 2,1$	m ²		
d.1	0120-02		m ²	8.900	
				RAZEM	8.900

Lp.	Podst	Opis i wyliczenia	j.m.	Poszcz	Razem
				RAZEM	8.900
17	KNR-W 2-02 1025-01	Ościeżnice stalowe dla drzwi wewnętrznych i wejściowych do lokalu malowane dwukrotnie na budowie typu FD1 (drzwi do kabin WC)	szt.		
d.1		3	szt.	3.000	
				RAZEM	3.000
18	KNR 0-19 1024-08	Montaż drzwi aluminiowych dwuskrzydłowych oszklonych na budowie (drzwi z korytarza) 090*2,0 + 0,80*2,0 = 3,40	m ²		
d.1		3.40	m ²	3.400	
				RAZEM	3.400
19	KNR 2-02 1017-01	Skrzydła drzwiowe płytowe wewnętrzne jednodzielne pełne o pow. do 1.6 m ² fabrycznie wykończone (do kabin wc) 0,6*2,0*3	m ²		
d.1		3.6	m ²	3.600	
				RAZEM	3.600
20	KNR 4-01 0354-03	Wykucie z muru ościeżnic drewnianych o pow.do 1 m ² (naświetla)	szt.		
d.1		2.0	szt.	2.000	
				RAZEM	2.000
21	KNR 0-19 1023-04	Montaż okien uchylnych jednodzielnych z PCV z obróbką osadzenia o pow. ponad 1.0 m ² 0,90*1,00 = 0,9	m ²		
d.1		0.9	m ²	0.900	
				RAZEM	0.900
22	KNR-W 2-02 0840-05	Licowanie ścian płytkami z kamieni sztucznych o wym. 20x25 cm na zaprawie klejowej (2,73+0,95)*2*3,2 - 0,9*2,0 - 0,9*1,0 + (2,0+2,0+0,9)*0,2 + (2,03+5,14+4,92+4,02+2,88+1,1)*3,2 + (2,0+2,0+1,0)*0,2 - 1,0*2,0 - 1,5*1,4*2 - 0,9*1,0 + 0,7*0,2*4 + 1,5*0,2*2 + (1,55*0,4*2+1,8*0,1)*2 + (1,2 + 1,1*5+ 3,0 + 2,7)*2,1 - 0,7*2,0*3*2 + (2,2+0,5)*2*1,5 = 109,76	m ²		
d.1		109.76	m ²	109.760	
				RAZEM	109.760
23	KNR-W 2-02 0840-08	Licowanie ścian płytkami z kamieni sztucznych na zaprawie klejowej - listwy narożnikowe (1,6+0,2)*2 + (0,7+0,7+1,5)*2 + 2,1*5 + 0,9 + 1,0+ 3*1,5 + 1,7 + 2,2*2 + 0,5*2 + 0,2 + 1,2 + 1,1*5+ 3,0 + 2,7= 46,0	m		
d.1		46.0	m	46.000	
				RAZEM	46.000
24	KNR-W 2-02 1111-03	Posadzki jedno- i dwubarwne z płytek z kamieni sztucznych 30x30 cm na zaprawie klejowej układane metodą regularną	m ²		
d.1		24.37	m ²	24.370	
				RAZEM	24.370
25	KNR 4-01 0338-03	Wykucie bruzd pionowych 1/2x1/2 ceg. w ścianach z cegieł na zaprawie wapiennej 3,2*2 + (3,0 + 2,5 + 2,8 + 2,7 + 0,95)*2 = 30,3	m		
d.1		30.3	m	30.300	
				RAZEM	30.300
26	KNR 4-01 0705-05	Wykon.pasów tynku zwyk.kat.III o szer. do 30 cm na murach z cegieł lub ścianach z betonu pokryw.bruzdy z osiatkowaniem siatką cięto-ciągnioną 30,3*0,3 + 3,8*0,25 = 10,04	m		
d.1		10.04	m	10.040	
				RAZEM	10.040
27	KNR 4-01 1204-01	Dwukrotne malowanie farbami emulsyjnymi starych tynków wewnętrznych sufitów	m ²		
d.1		24.37	m ²	24.370	
				RAZEM	24.370
28	KNR 4-01 1204-08	Przygotowanie powierzchni pod malowanie farbami emulsyjnymi starych tynków z poszpachłow.nierówności	m ²		
d.1		24.37	m ²	24.370	
				RAZEM	24.370
29	KNR 4-01 0108-13	Wywiezienie samochodami skrzyniowymi gruzu z rozbieranych konstrukcji ceglanych na odległość do 1 km 75,85*0,02 + 24,37*0,03 + 24,37*0,15 + 0,87 + 23,22*0,15 = 10,26	m ³		
d.1		10.26	m ³	10.260	
				RAZEM	10.260
30	KNR 4-01 0108-16	Wywiezienie samochodami skrzyniowymi gruzu z rozbieranych konstrukcji - za każdy nast. 1 km (KROTNOŚĆ 4) 10,26*4 = 41,04	m ³		
d.1		41.04	m ³	41.040	
				RAZEM	41.040
31	KNR 2-17 0137-01	Kratki wentylacyjne typ A o obw.do 1000 mm - do przewodów murowanych	szt.		
d.1		3	szt.	3.000	
				RAZEM	3.000
2 ROBOTY SANITARNE					
32	KNR 4-02 0235-06	Demontaż umywalki	kpl.		
d.2		6	kpl.	6.000	
				RAZEM	6.000

Lp.	Podst	Opis i wyliczenia	j.m.	Poszcz	Razem
33	KNR 4-02 d.2 0132-01	Demontaż baterii umywalkowej i zmywakowej	szt.		
		6	szt.	6.000	
				RAZEM	6.000
34	KNR 4-02 d.2 0235-08	Demontaż ustępu z miską fajansową	kpl.		
		4	kpl.	4.000	
				RAZEM	4.000
35	KNR 4-02 d.2 0131-01	Demontaż zaworu czerpального (wypływowego) z zakorkowaniem podejścia o śr. 15-20 mm (splukiwacze)	szt.		
		4	szt.	4.000	
				RAZEM	4.000
36	KNR 4-02 d.2 0216-07	Wymiana wpustu ściekowego żeliwnego podłogowego o śr. 50 mm	szt.		
		2	szt.	2.000	
				RAZEM	2.000
37	KNR 4-02 d.2 0114-02	Demontaż rurociągu stalowego ocynkowanego o śr. 25-32 mm	m		
		30.0	m	30.000	
				RAZEM	30.000
38	KNR 4-02 d.2 0230-04	Demontaż rurociągu żeliwnego kanalizacyjnego o śr. 50-100 mm - na ścianach budynku	m		
		25.0	m	25.000	
				RAZEM	25.000
39	KNR 4-02 d.2 0133-01	Demontaż zaworu przelotowego o śr. 15-20 mm	szt.		
		5	szt.	5.000	
				RAZEM	5.000
40	KNR 4-02 d.2 0131-01	Demontaż zaworu czerpального (wypływowego) z zakorkowaniem podejścia o śr. 15-20 mm	szt.		
		1	szt.	1.000	
				RAZEM	1.000
41	KNR 4-02 d.2 0520-01	Demontaż grzejnika żeliwnego członowego o pow.ogrzew.do 2.5 m2	kpl.		
		2	kpl.	2.000	
				RAZEM	2.000
42	KNR 2-15 d.2 0221-02	Montaż umywalk pojedynczych porcelanowych z syfonem gruszkowym	szt.		
		6	szt.	6.000	
				RAZEM	6.000
43	KNR 2-15 d.2 0107-01	Dodatkowe nakłady na wykonanie podejść dopływowych do zaworów wypływowych, baterii, hydrantów, mieszaczy itp. o śr.nominalnej 15 mm	szt.		
		13	szt.	13.000	
				RAZEM	13.000
44	KNR 2-15 d.2 0115-01	Baterie umywalkowe lub zmywakowe ściennie o śr.nom. 15 mm	szt.		
		6	szt.	6.000	
				RAZEM	6.000
45	KNR 2-15 d.2 0224-04	Montaż ustępów pojedynczych z automatami splukującymi	kpl.		
		4	kpl.	4.000	
				RAZEM	4.000
46	S-215 0600- d.2 02	Instalacja wodociągowa - rurociągi z rur polipropylenowych o śr.zewn. 25 mm na ścianach w budynkach niemieszkalnych	m		
		35	m	35.000	
				RAZEM	35.000
47	KNR 2-15 d.2 0205-02	Montaż rurociągów z PCW o śr. 50 mm na ścianach z łączeniem metodą wciskową	m		
		12.0	m	12.000	
				RAZEM	12.000
48	KNR 2-15 d.2 0208-03	Dodatek za wykonanie podejść odpływowych z rur i kształtek z nieplastyfikowanego PCW o śr. 50 mm	szt.		
		4	szt.	4.000	
				RAZEM	4.000
49	KNR 2-15 d.2 0208-05	Dodatek za wykonanie podejść odpływowych z rur i kształtek z nieplastyfikowanego PCW o śr. 110 mm	szt.		
		4	szt.	4.000	
				RAZEM	4.000
50	KNR-W 2- d.2 15 0222-02	Czyszczaiki z PVC kanalizacyjne o śr. 110 mm o połączeniach wciskowych	szt.		
		3	szt.	3.000	

KOSZTORYS INWESTORSKI SZK NR 2 ŁAZIENKOWYCH I PRZEDMIA

Lp.	Podst	Opis i wyliczenia	j.m.	Poszcz	Razem
51	KNR 2-15 d.2 0112-01	Zawory przelotowe i zwrotne sieci wodociagowych o sr.nom. 15 mm	szt.		
		5	szt.	5.000	
				RAZEM	5.000
52	KNR-W 2- d.2 15 0135-01	Zawory czepalne o sr. nominalnej 15 mm	szt.		
		1	szt.	1.000	
				RAZEM	1.000
53	KNR 2-15 d.2 0402-02	Rurociagi w instalacjach c.o. z rur stalowych instalacyjnych o sr.nom. 15-20 mm o polaczeniach gwintowanych na scianach budynku	m		
		16	m	16.000	
				RAZEM	16.000
54	KNR 2-15 d.2 0419-03	Grzejniki stalowe dwuplytowe GP-2 o dlug. 660 mm	kpl.		
		2	kpl.	2.000	
				RAZEM	2.000
55	KNR 2-15 d.2 0415-01	Zawor skośny lub zawór grzejnikowy o sr.nom. do 15 mm	szt.		
		2	szt.	2.000	
				RAZEM	2.000
56	KNR 2-15 d.2 0110-04	Proba szczelnosci instalacji wodociagowych w budynkach niemieszkalnych (rurociag o sr.do 65 mm)	m		
		32	m	32.000	
				RAZEM	32.000
3 ROBOTY ELEKTRYCZNE					
57	KSNR 5 d.3 0405-04	Wypusty wykonywane przewodami wtynkowymi w szkołach na wyłącznik, przełącznik świecznikowy	wyp.		
		3	wyp.	3.000	
				RAZEM	3.000
58	KSNR 5 d.3 0405-06	Wypusty wykonywane przewodami wtynkowymi w szkołach na gniazdo wtykowe 2-bieg. 10A i 10A/Z	wyp.		
		3	wyp.	3.000	
				RAZEM	3.000
59	KSNR 5 d.3 0502-02	Montaż opraw oświetleniowych przykręcanych świetlówkowych 2x40W	kpl.		
		3	kpl.	3.000	
				RAZEM	3.000
60	KNR 5-08 d.3 0309-04	Montaż do gotowego podłoża gniazd wtyczkowych natynkowych 2-bieg.z uziemieniem przykręcanych 16A/2.5mm2 z podłączeniem oraz przełączników	szt.		
		5	szt.	5.000	
				RAZEM	5.000

JAN RZEMEK

07-200 Wyszów, ul. Zielona 5,
tel. (0-29) 742 37 63
Upr. bud. Nr 562/86/Os, 561/86/Os

REMONT ŁAZIENEK W SZKOLE PODSTAWOWEJ NR 2 W WYSZKOWIE

WC. CHŁOPCÓW, WC. PERSONELU – ETAP I PARTER

INFORMACJA DOTYCZĄCA BEZPIECZEŃSTWA I OCHRONY ZDROWIA

1 Zakres robót

Zakres robót przy remoncie chodnika obejmuje:

- rozebranie posadzek z płytek terakoty lastrico
- rozebranie podłoża betonowego pod posadzką
- rozebranie wykładziny ściiennej
- rozebranie ścianek działowych murowanych , wykucie z muru ościeżnic drzwiowych i naświetli
- demontaż umywalek, ustępów, grzejników, rur kanalizacyjnych, zaworów, baterii , elementów oświetlenia i wyposażenia łazienek
- wykonanie izolacji poziomej, podłoża betonowego pod posadzki, nowych ścianek murowanych, Nowych posadzek, wykładzin ściennych o wysokości do sufitu, montaż nowych ustępów, umywalek, Pisuarów, skrzydeł drzwiowych, drzwiczek stalowych do wjazdu kanałowego, naświetli i elementów oświetlenia (oprawy, gniazda, wypusty, przełączniki i lampy), malowanie farbą emulsyjną tynków na suficie
- wykonanie próby szczelności wymienianej instalacji hydraulicznej
- sprawdzenie skuteczności zerowania wymienianej instalacji elektrycznej.

2 Zagrożenia występujące podczas realizacji robót budowlanych:

a ze strony odbywającego się ruchu pieszego (pomieszczenia znajdują się w budynku Szkoły i na czas prowadzenia remontu nie przewiduje się wyłączenia z użytkowania przyległych do łazienek pomieszczeń i korytarza).

b ze strony używanego sprzętu mechanicznego(młoty elektryczne, piły do cięcia, wiertarki)

c dla dróg oddechowych, oczu i słuchu przy wykonywaniu robót rozbiórkowych

d upadek z rusztowania i drabin.

5 Sposób prowadzenia instruktazu pracowników przed przystąpieniem do realizacji robót

Należy przeszkolić wszystkich zatrudnionych pracowników w zakresie obowiązujących przepisów BHP i zasad bezpiecznej pracy.

Wszyscy zatrudnieni pracownicy powinni posiadać aktualne zaświadczenie lekarskie zezwalające na pracę na zajmowanym stanowisku.

Wyznaczyć i przeszkolić pracowników w zakresie udzielania pierwszej pomocy w przypadku gdy ktoś ulegnie wypadkowi.

6 Wskazanie środków technicznych i organizacyjnych zapobiegających niebezpieczeństwom wynikającym z wykonywania robót budowlanych

Zapewnić bezpieczną komunikację w rejonie prowadzonych robót dla ruchu pieszego

Używane maszyny i środki transportu wewnętrznego (taczki, wózki z napędem ręcznym lub mechanicznym) oraz zewnętrznego (dostarczanie materiałów i wywożenie gruzu z rozbiórki) muszą być sprawne oraz mieć aktualne zaświadczenie o przeprowadzonym badaniu stanu technicznego.

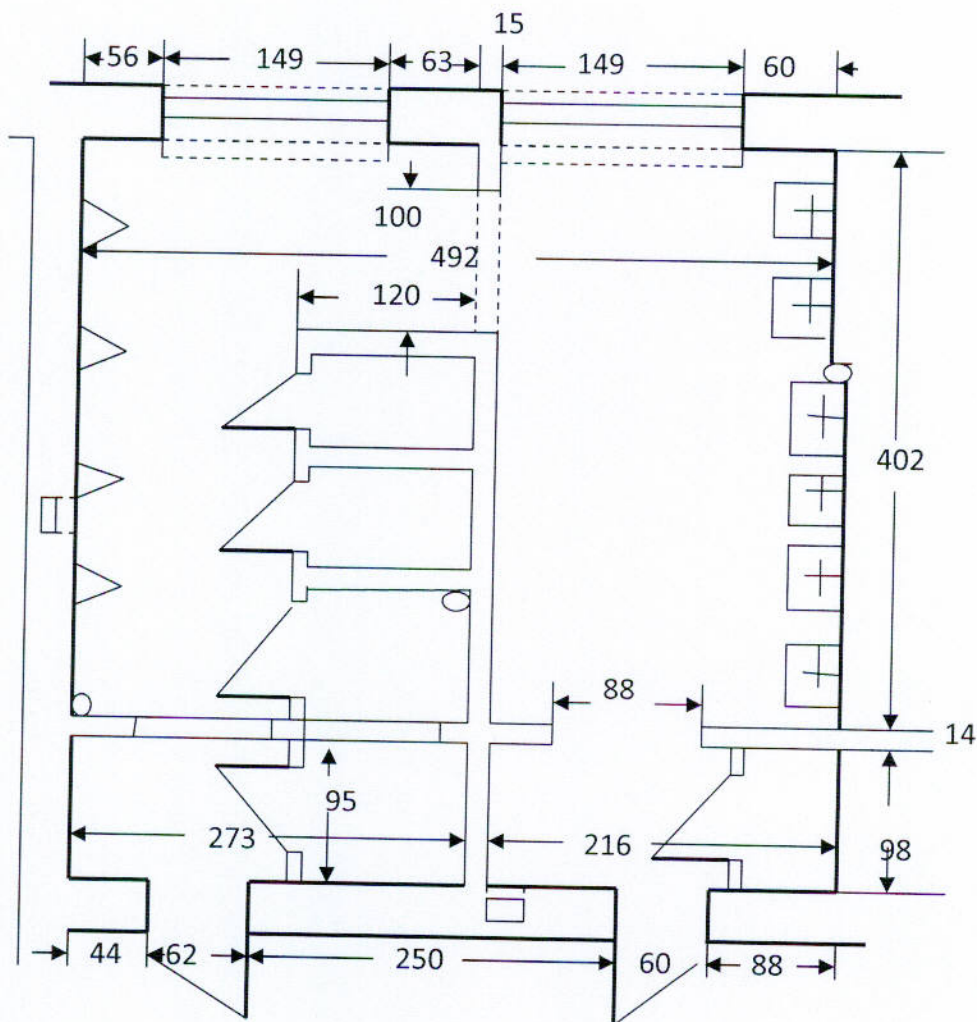
Wyznaczony pracownik powinien być wyposażony w środek łączności (telefon) i umieć go obsługiwać oraz znać numery telefonów alarmowych jednostek ratownictwa.

Wszystkich zatrudnionych pracowników wyposażyć w sprzęt ochrony osobistej (ubrania, kaski, rękawice robocze, okulary ochronne, ochraniacze na uszy)

Na budowie powinny znajdować się środki medyczne do udzielenia pierwszej pomocy w nagłych wypadkach oraz przeszkoleni pracownicy w zakresie udzielania takiej pomocy.

Opracował.
JAN RZEMEK
07-200 Wyszaków, ul. Zielona 5,
tel. (0-29) 742 37 83
Dop. bud. Nr 562/86/Os, 361/R4/Os

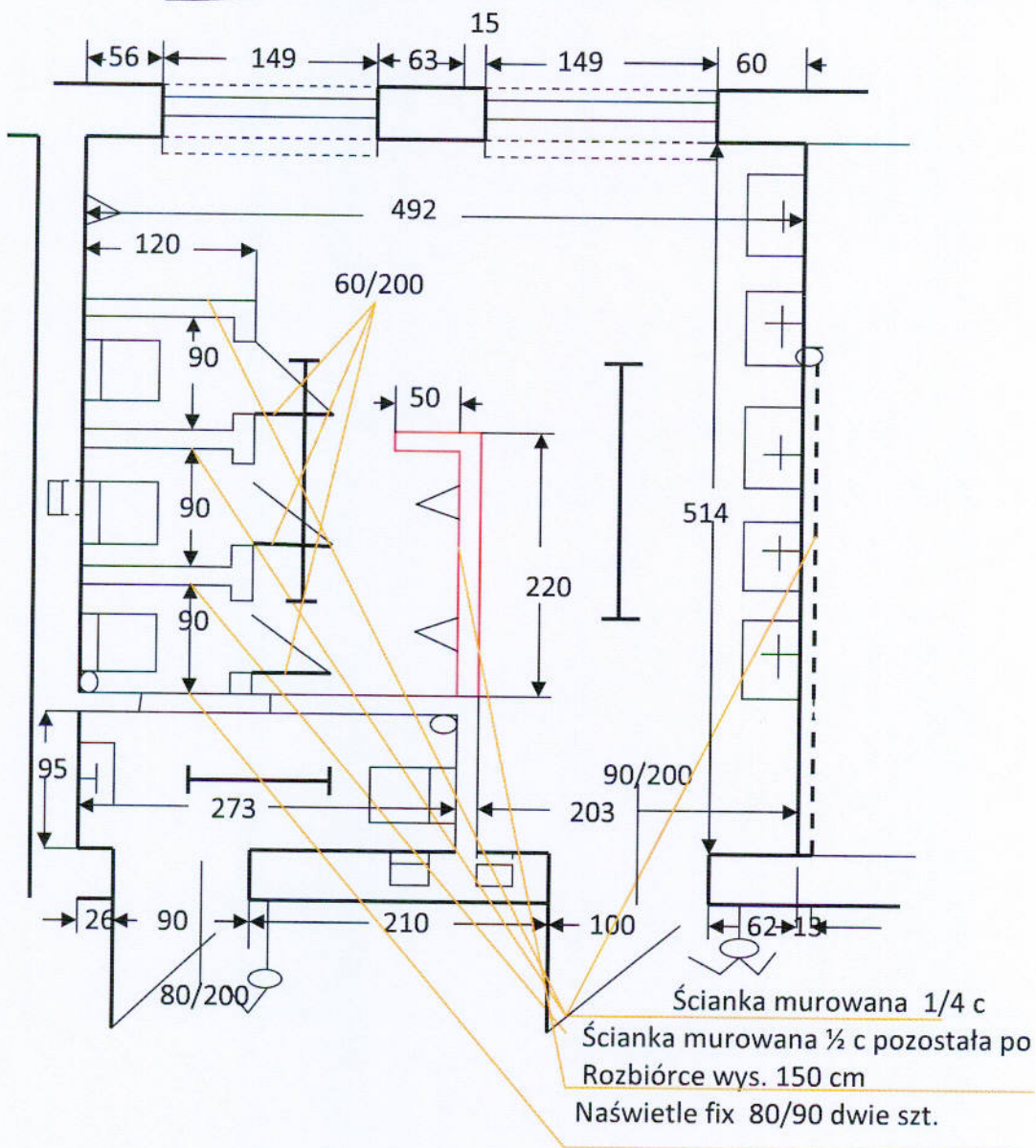
PLAN SYTUACYJNY – ŁAZIENKI CHŁOPCÓW
SZKOŁA PODSTAWOWA NR. 2 W WYSZKOWIE
(STAN ISTNIEJĄCY PIĘTRO)



Opracował.
JAN RZEMEK
07-200 Wyszaków, ul. Zielona 5,
tel. (0-29) 742 37 63
Upr. bud. Nr 562/86/Os, 561/86/Os

PLAN SYTUACYJNY
 ŁAZIENKI CHŁOPCÓW I WC PERSONELU - SZKOŁA
 PODSTAWOWA NR. 2 W WYSZKOWIE ETAP II PIĘTRO

STAN PO REMONCIE



Opracował:

JAN RZEMEK

07-200 Wyszaków, ul. Zielona 5,
 tel. (0-29) 7... 7 63
 Upr. bud. Nr 562/bu/05, 561/86/05