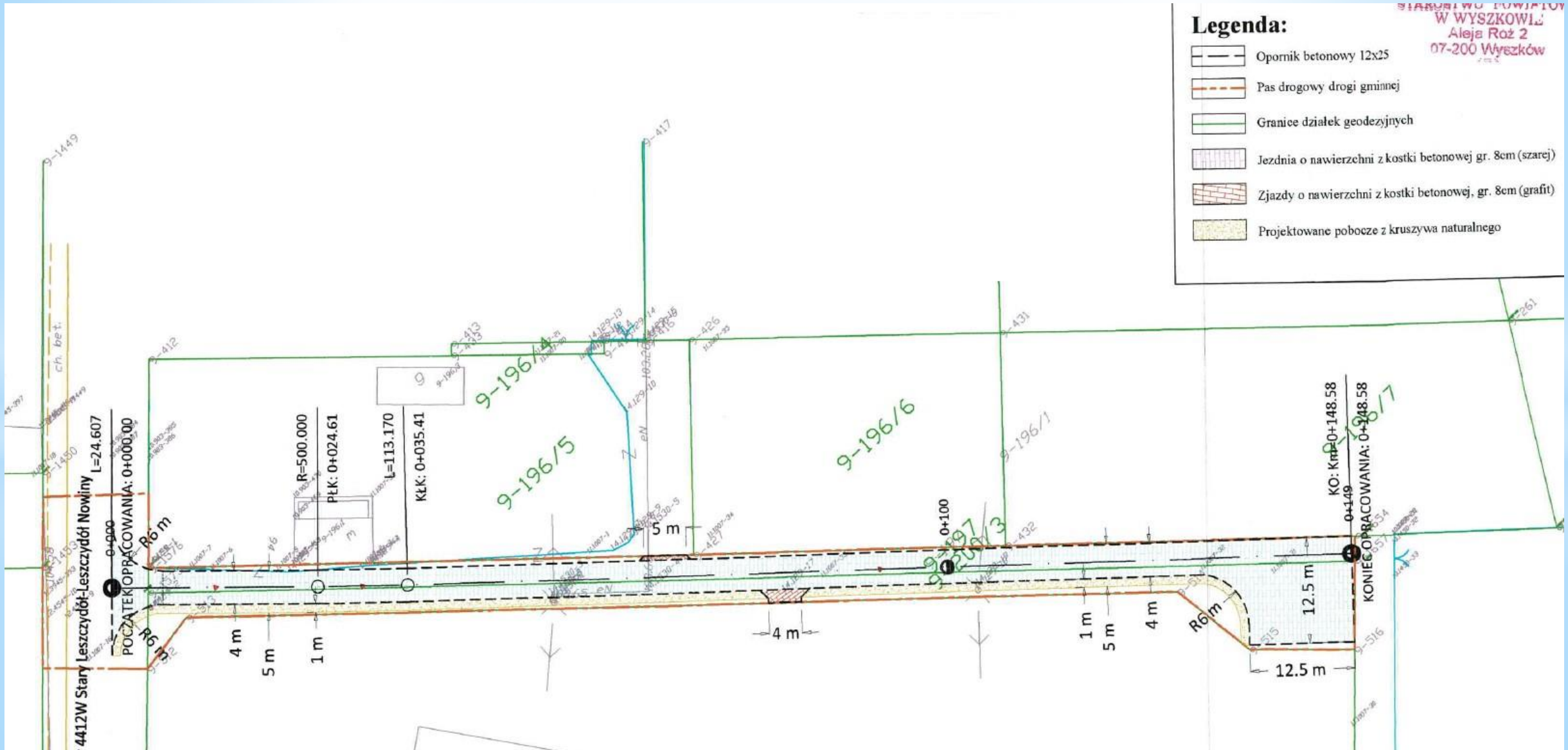


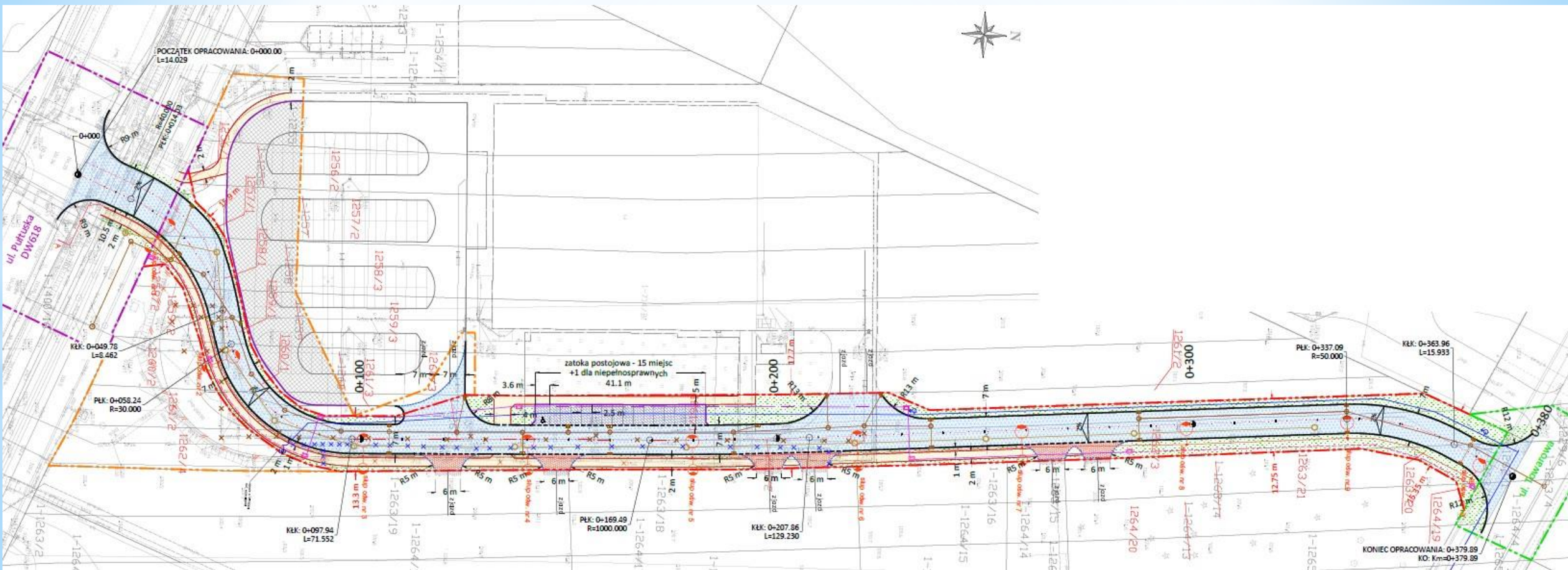
**ZADANIA INWESTYCYJNE
GMINY WYSZKÓW
PLANOWANE DO WYKONANIA
W ROKU 2022**

WYDZIAŁ INWESTYCJI I BEZPIECZEŃSTWA

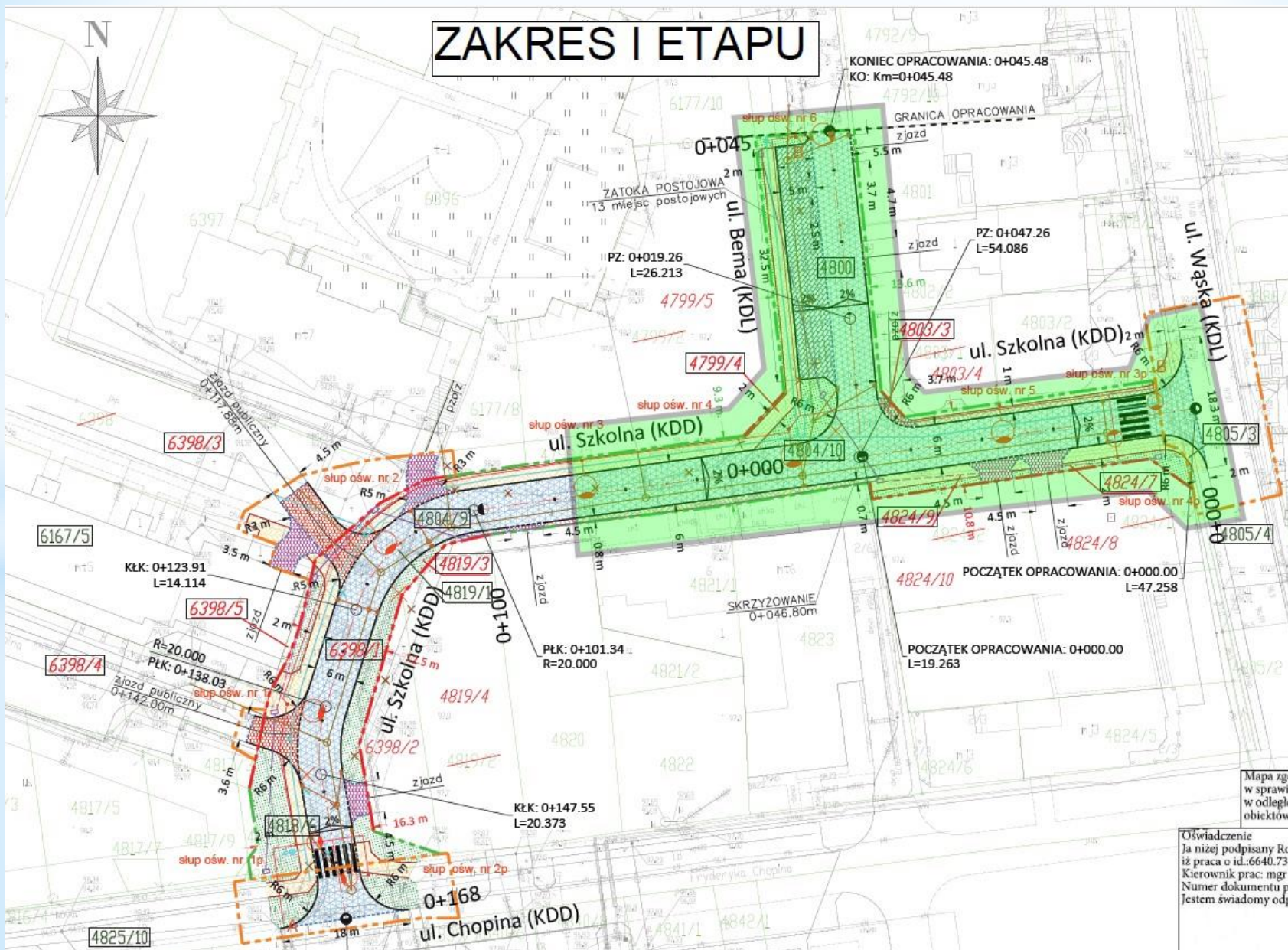
Budowa drogi przy SP w Leszczydole Starym



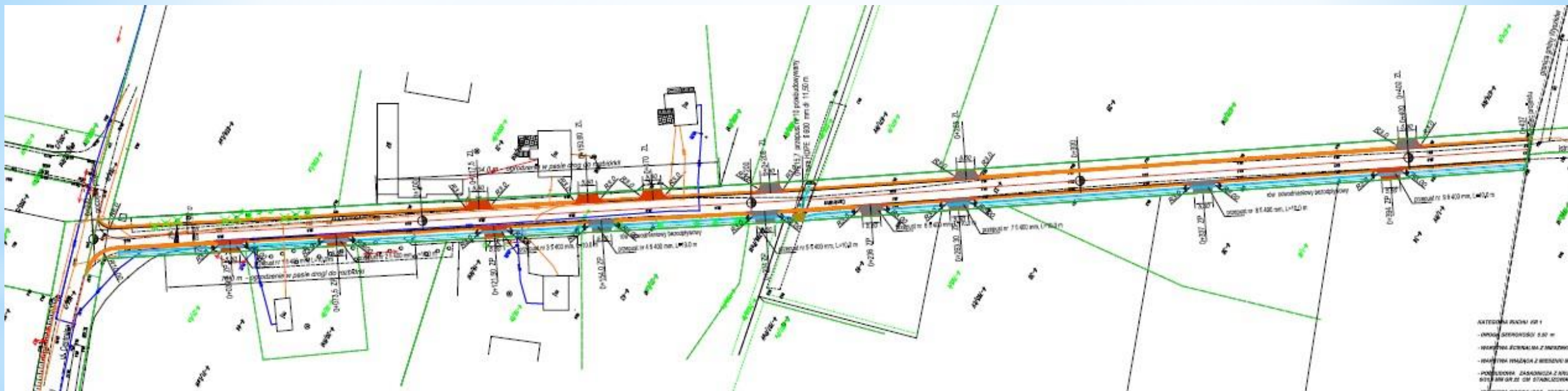
Budowa drogi od ul. Pułtuskiej do ul. Towarowej



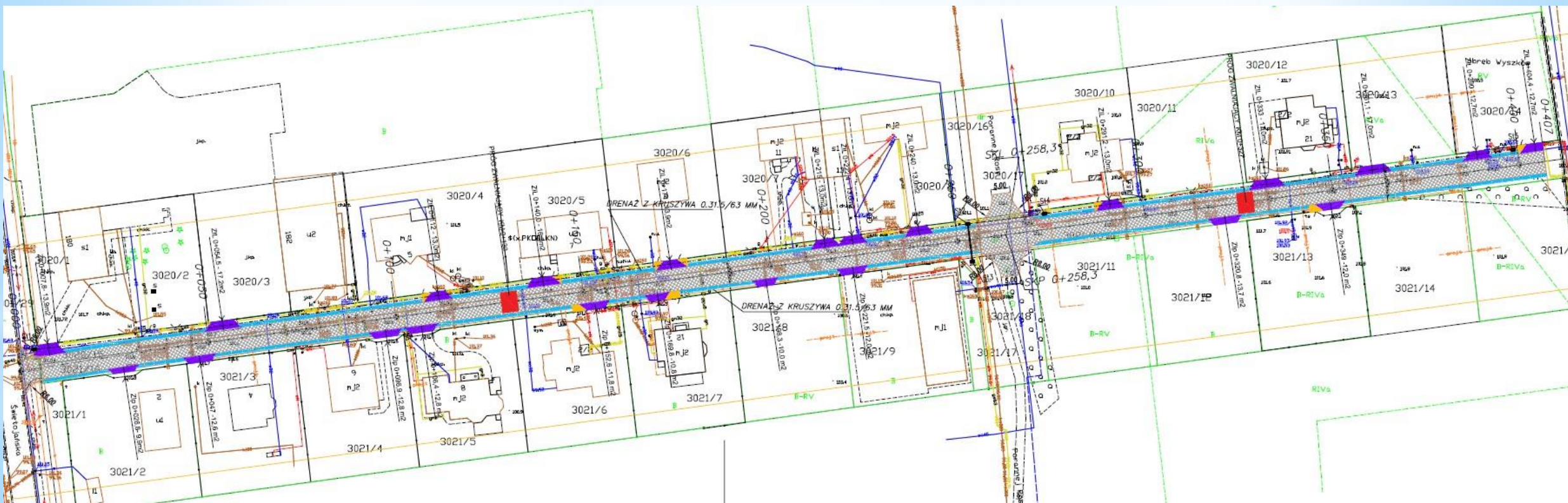
Budowa ulic Gen. J. Bema i Szkolnej w Wyszkwowie



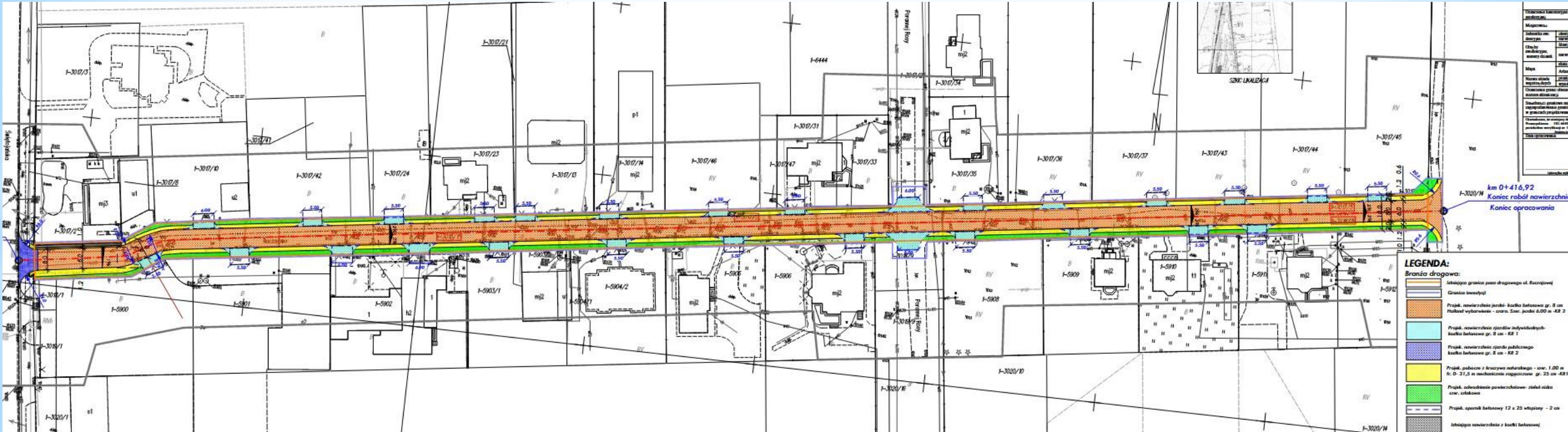
Budowa ulicy Centralnej w Gulczewie



Budowa ulicy Chabrowej w Wyszku



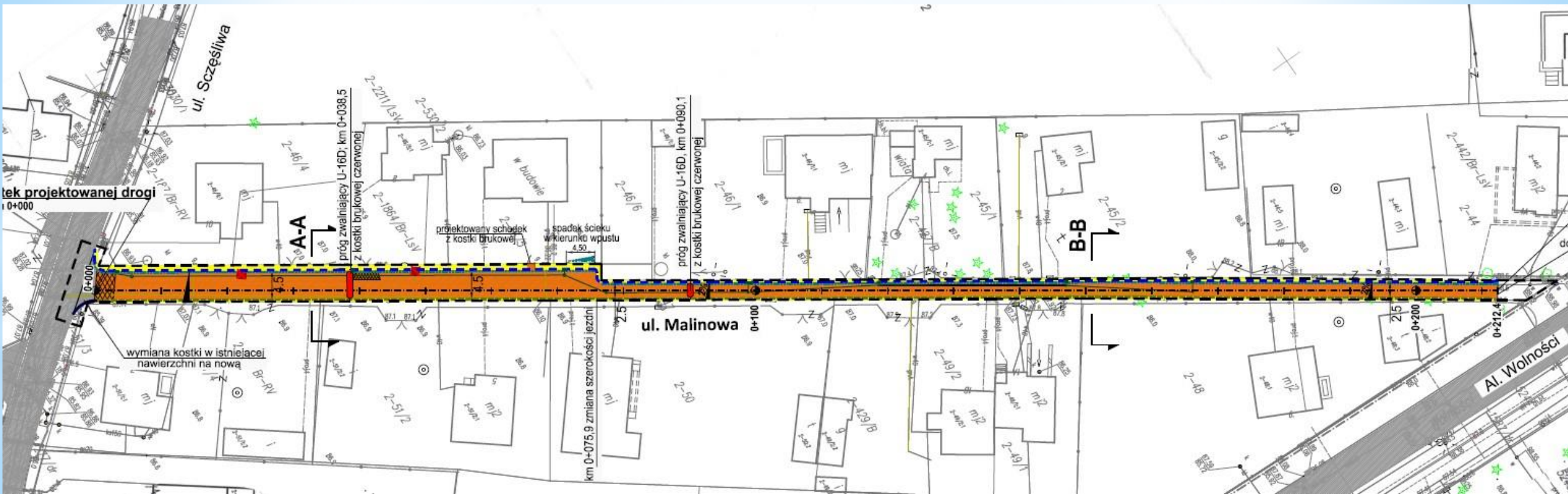
Budowa ulicy Ruczajowej w Wyszkowej



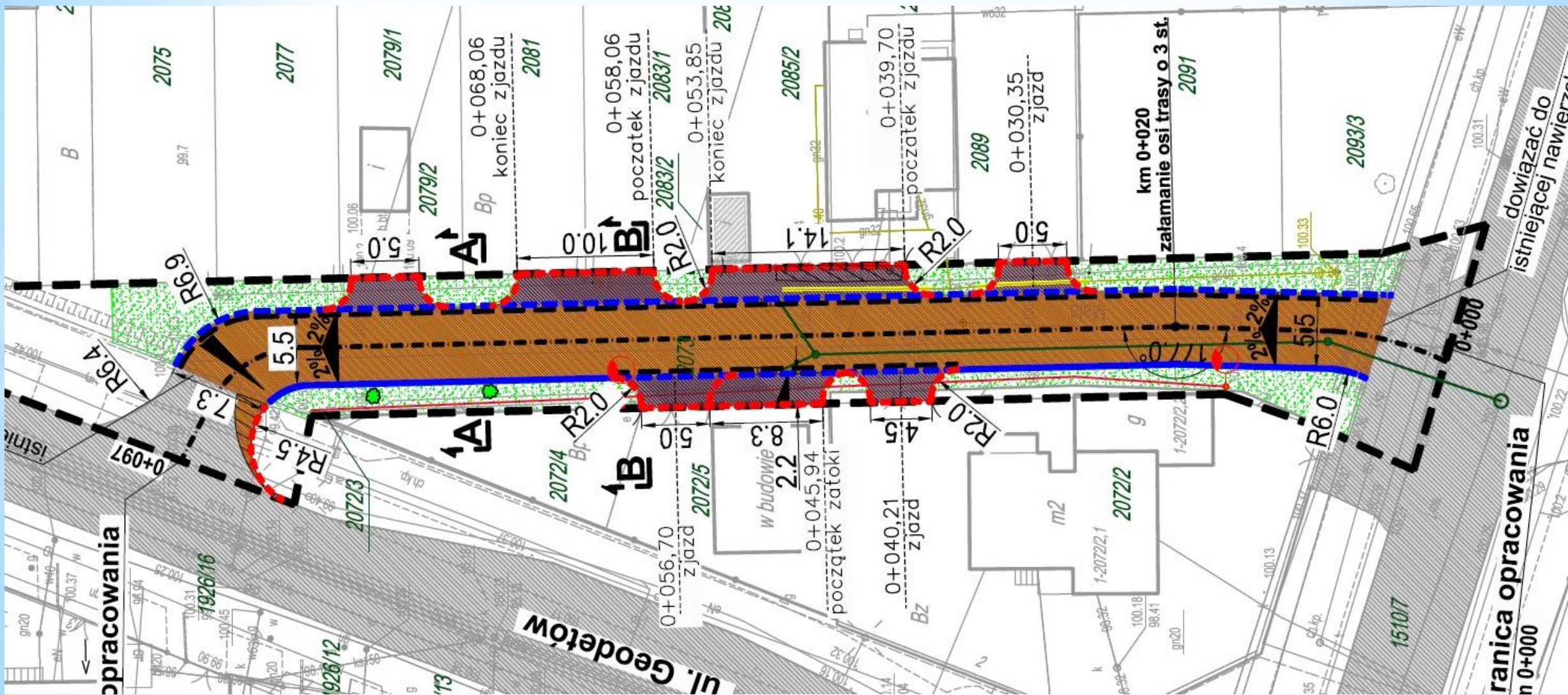
Budowa ul. Jaśminowej na Osiedlu Zakręcie w Wyszku



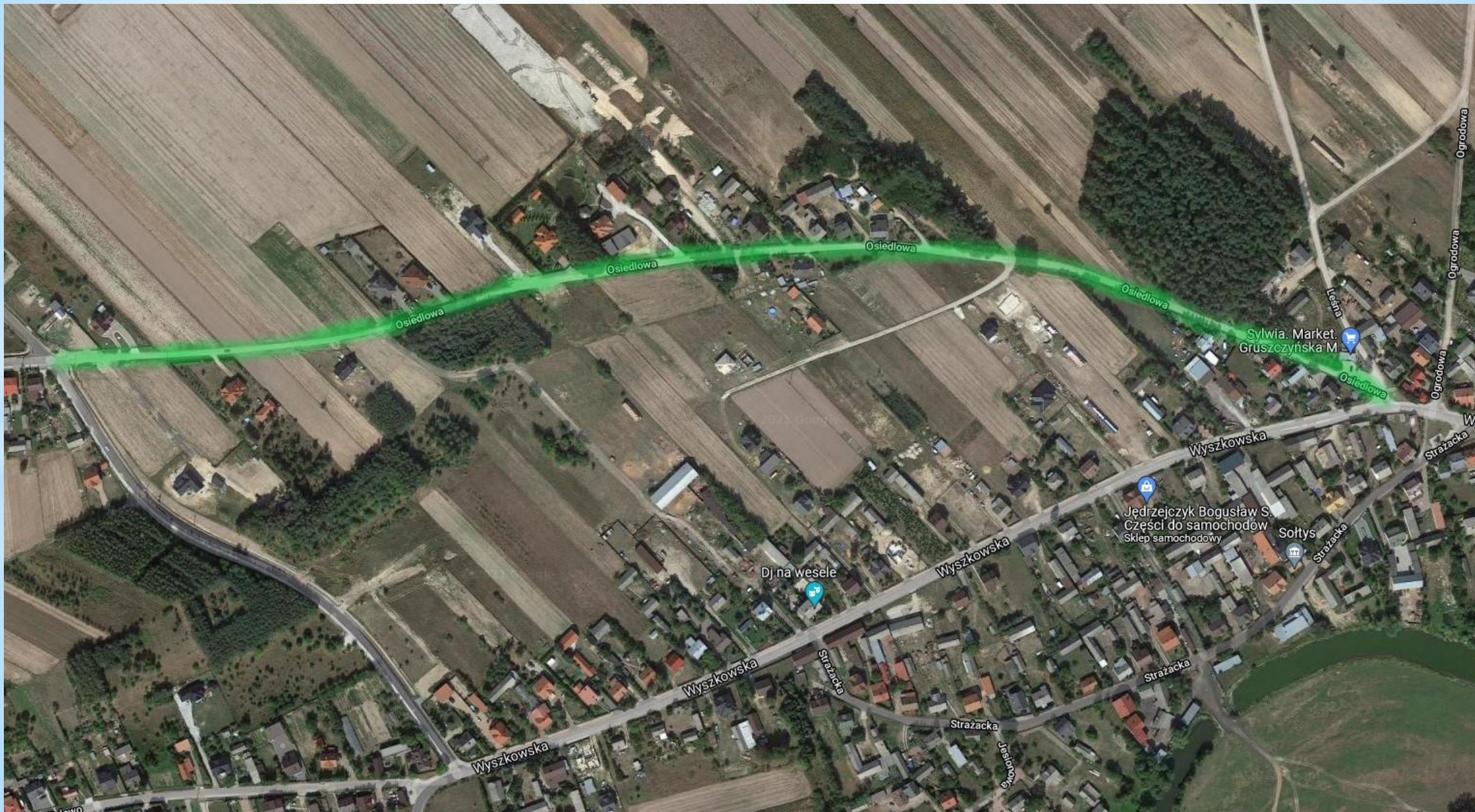
Budowa ulicy Malinowej w Drogoszewie



Budowa ulicy Małej w Wyszkuwie



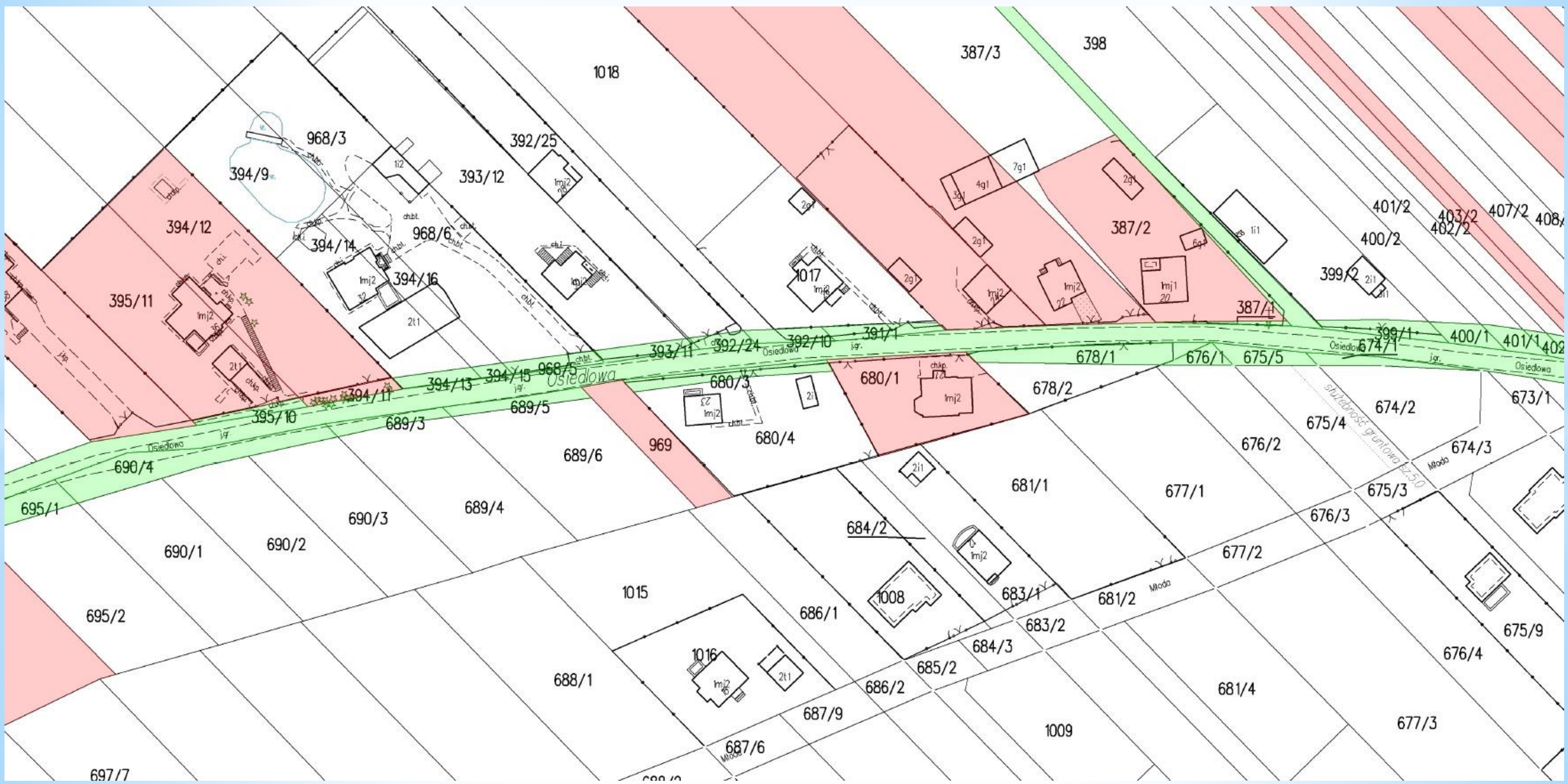
Budowa ulicy Osiedlowej w Rybnie



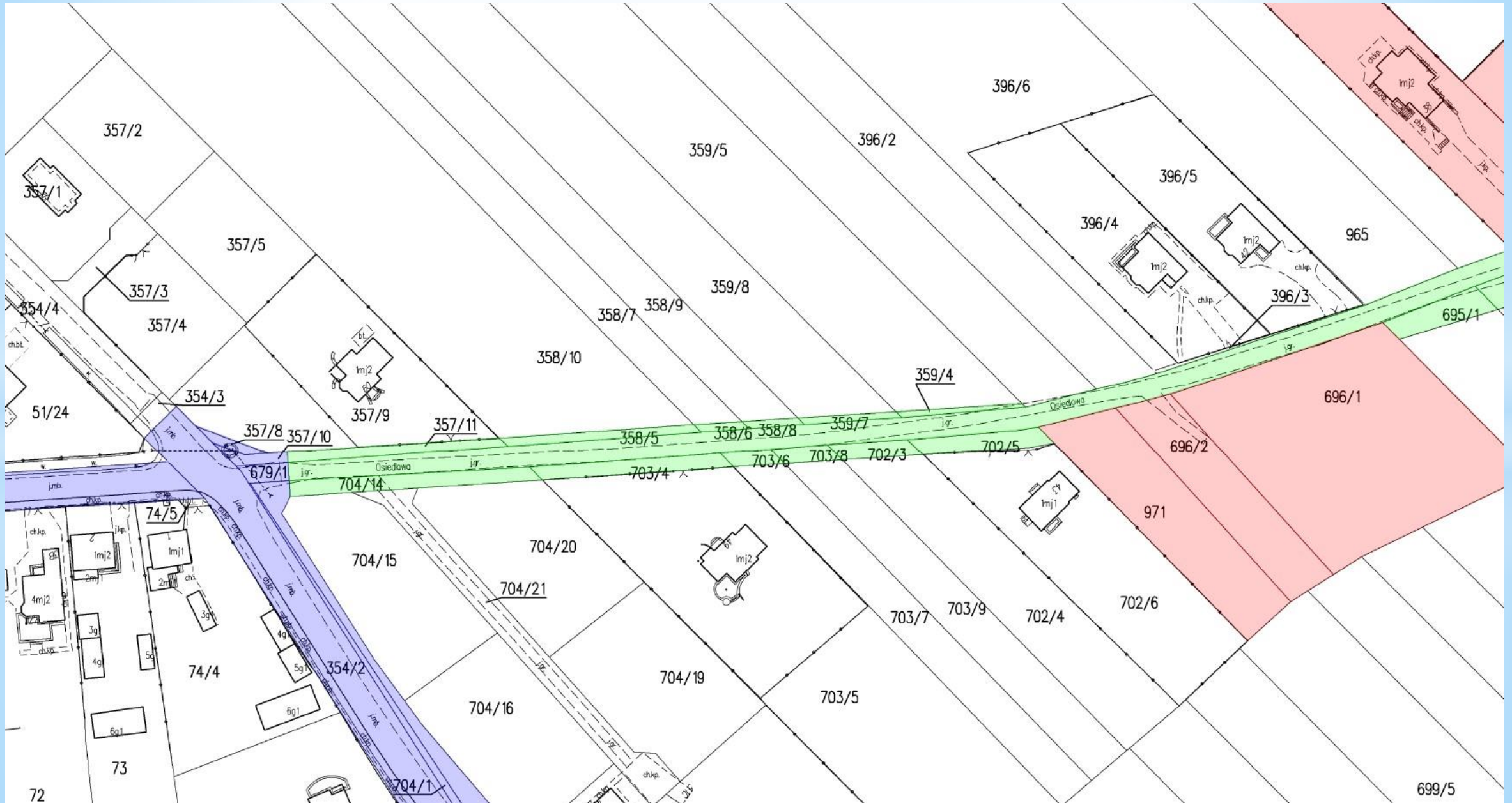
Budowa ulicy Osiedlowej w Rybnie – sytuacja własnościowa cz. 1



Budowa ulicy Osiedlowej w Rybnie – sytuacja własnościowa cz. 2



Budowa ulicy Osiedlowej w Rybnie – sytuacja własnościowa cz. 3



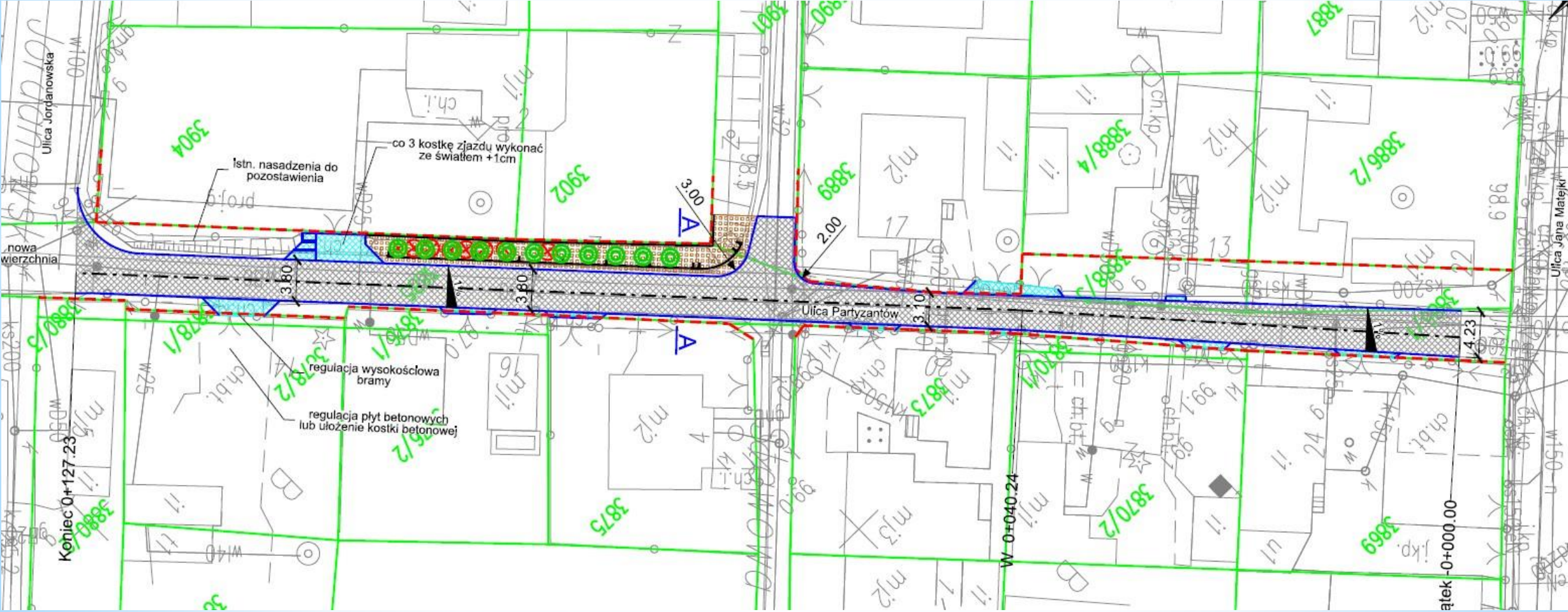
Budowa ulicy Składanowskiego w Wyszkwie



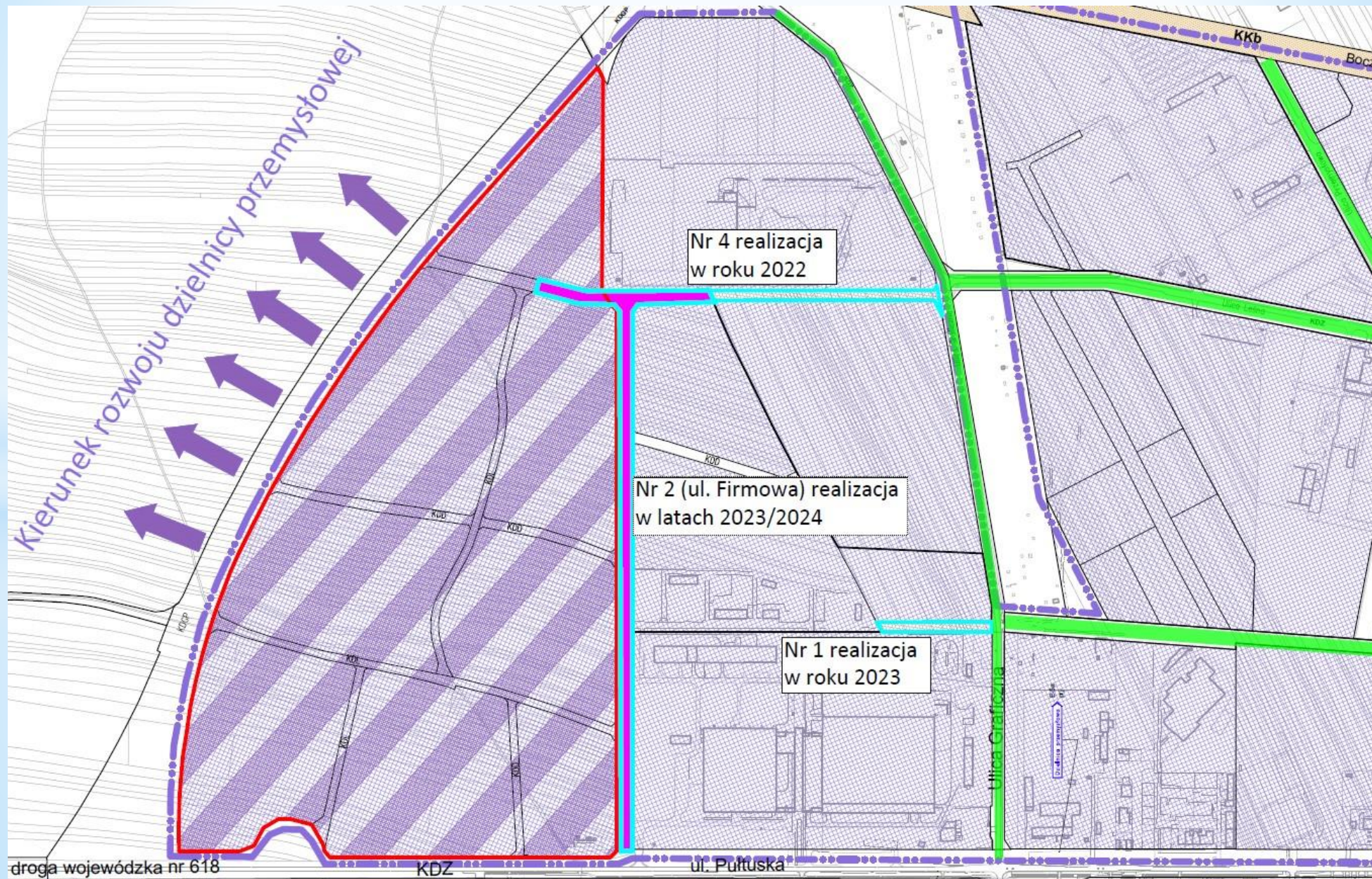
Budowa ulicy Strumykowej w Lucynowie



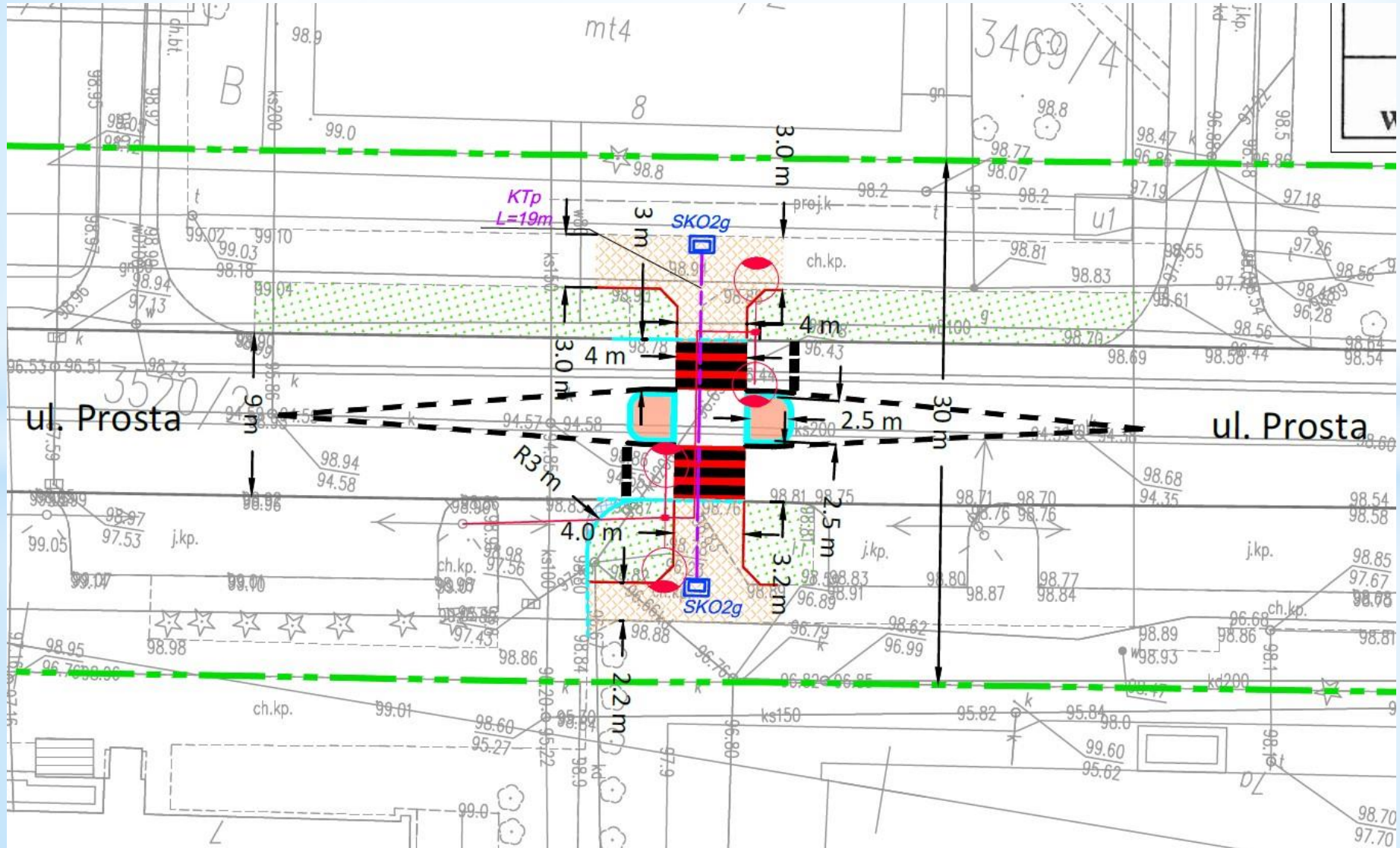
Modernizacja ulicy Partyzantów w Wyszku



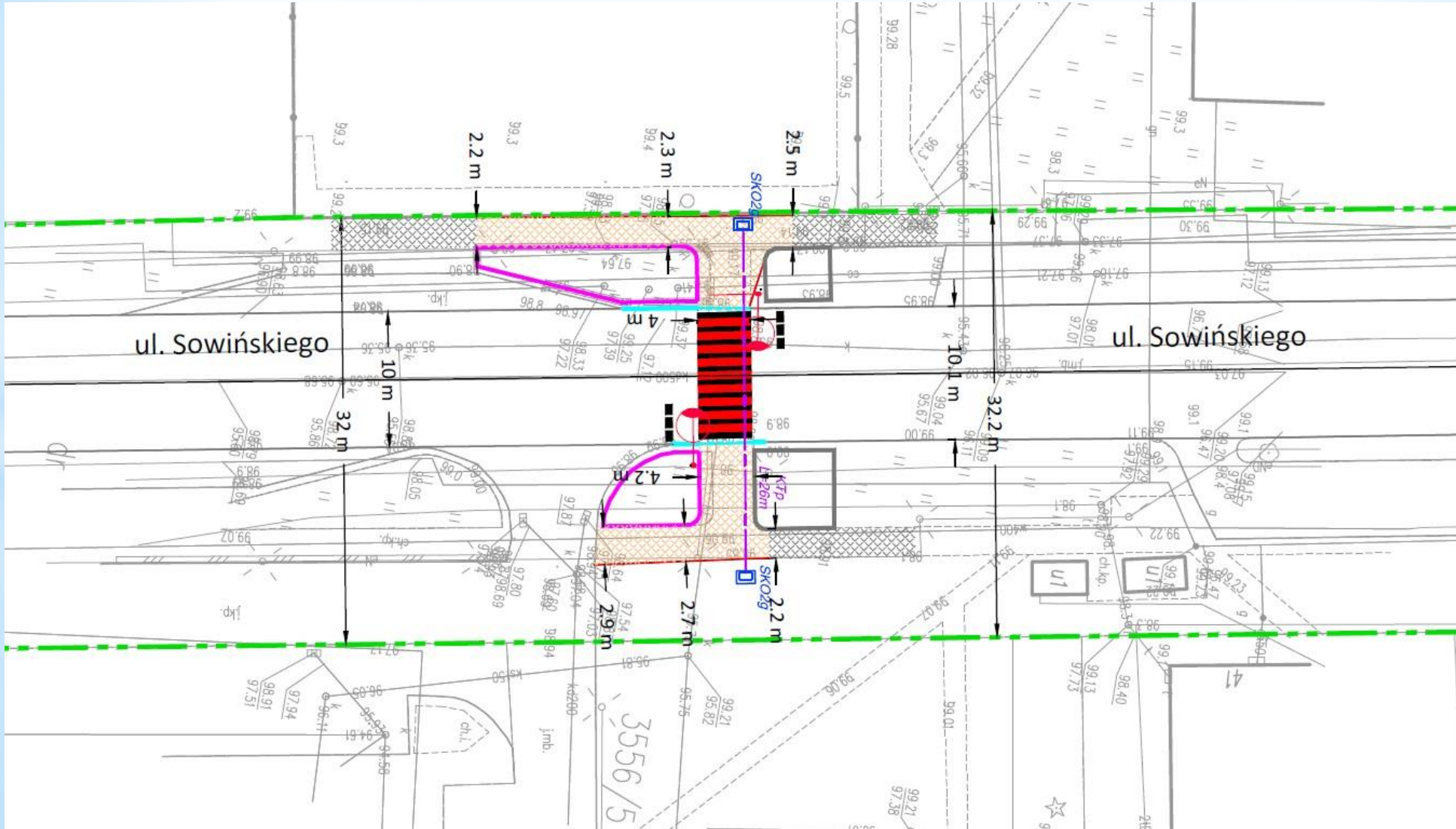
Poprawa atrakcyjności terenów inwestycyjnych poprzez budowę dróg



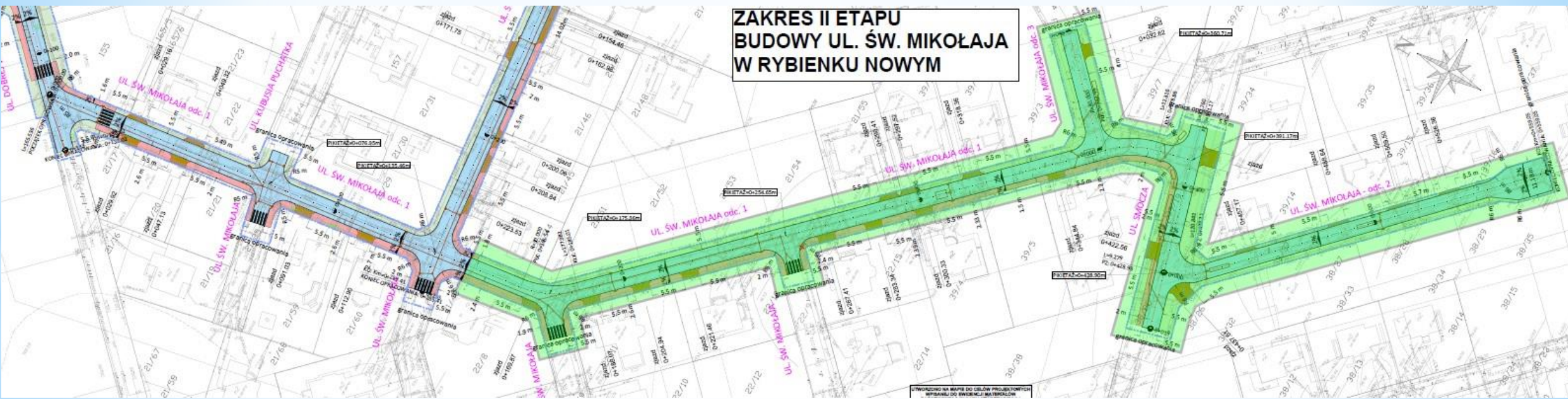
Poprawa bezpieczeństwa ruchu drogowego na przejściu dla pieszych przy ul. Prostej w Wyszkwie



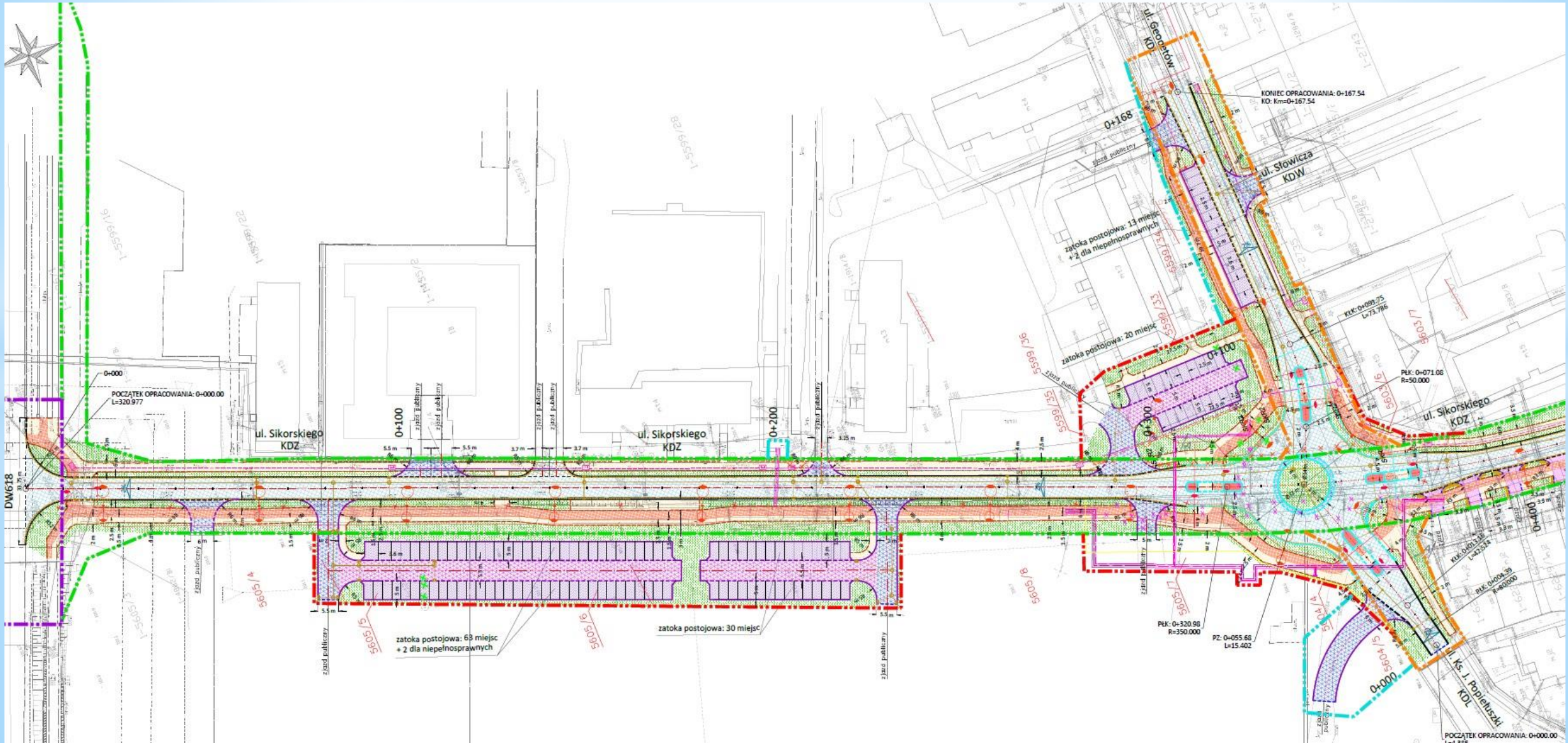
Poprawa bezpieczeństwa ruchu drogowego na przejściu dla pieszych przy ul. Gen. J. Sowińskiego w Wyszkwie przy Szkole Podstawowej nr 4



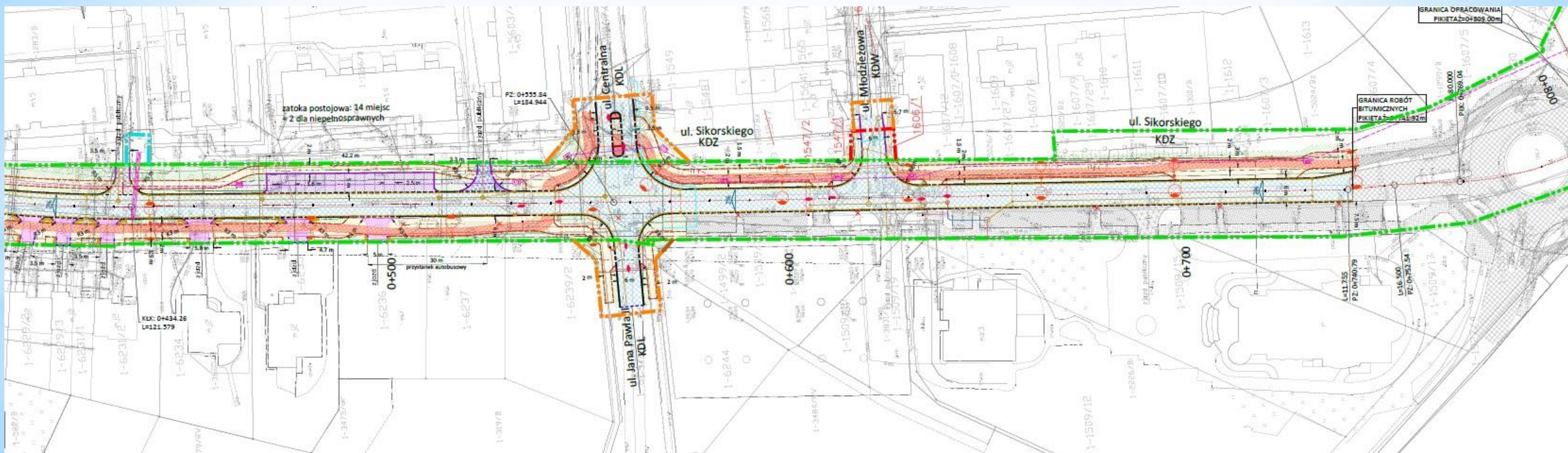
Przebudowa ul Św. Mikołaja w Rybienku Nowym - etap II



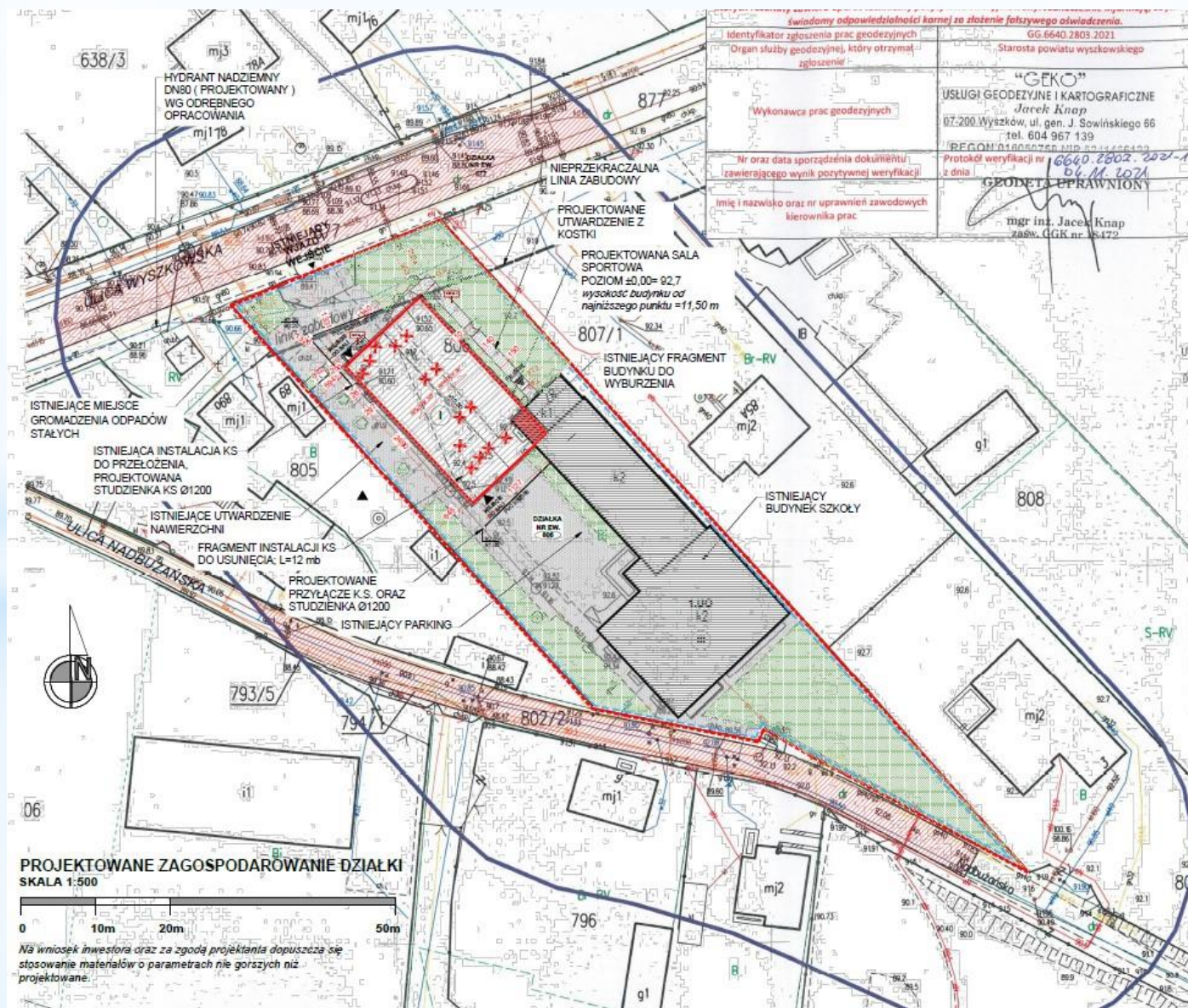
Rozbudowa ul. Gen. Władysława Sikorskiego w Wyszku odcinek od ul. Pułtuskiej do ronda im. mjr pil. Jana Mioduchowskiego (cz. 1)



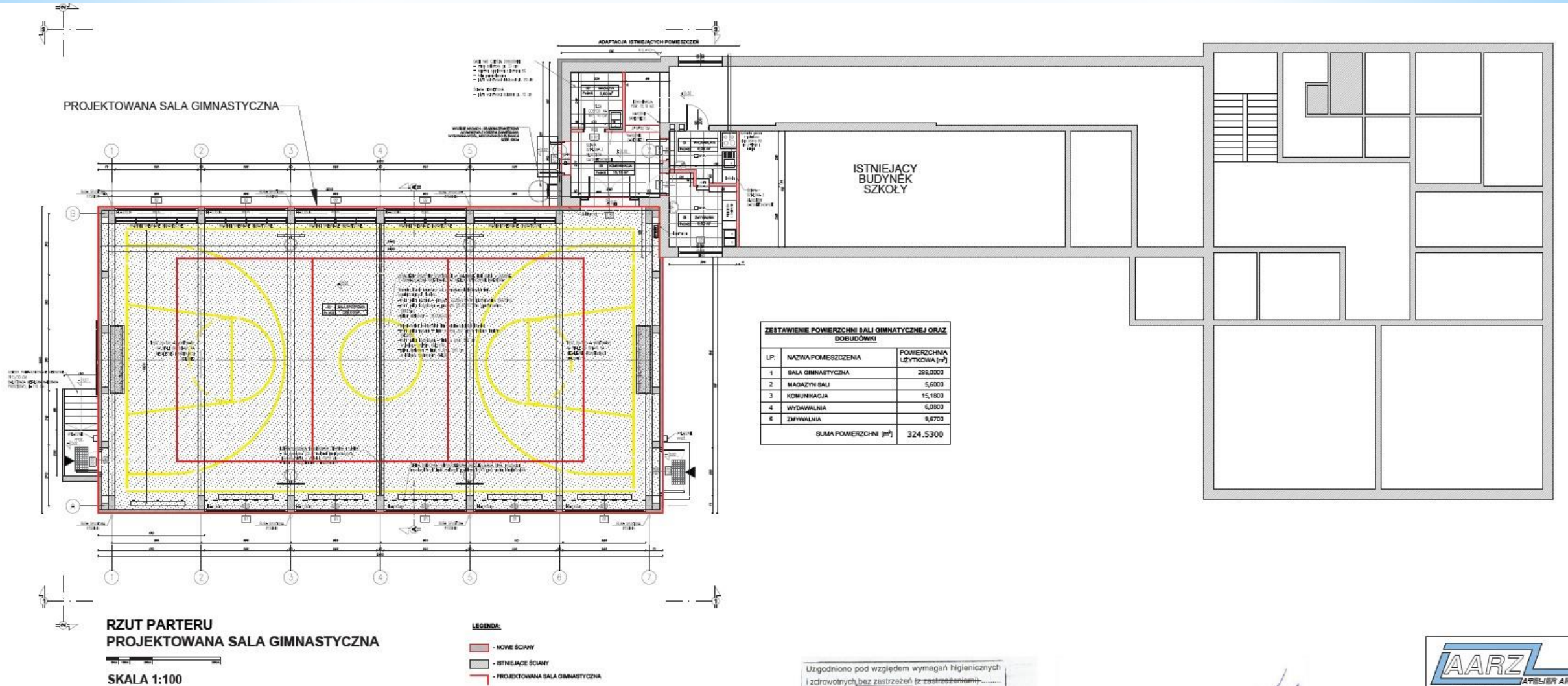
Rozbudowa ul. Gen. Władysława Sikorskiego w Wyszkuwie odcinek od ul. Pułtuskiej do ronda im. mjr pil. Jana Mioduchowskiego (cz. 2)



Budowa sali gimnastycznej przy Szkole Podstawowej w Rybnie PZT



Budowa sali gimnastycznej przy Szkole Podstawowej w Rybnie (rzut parteru)



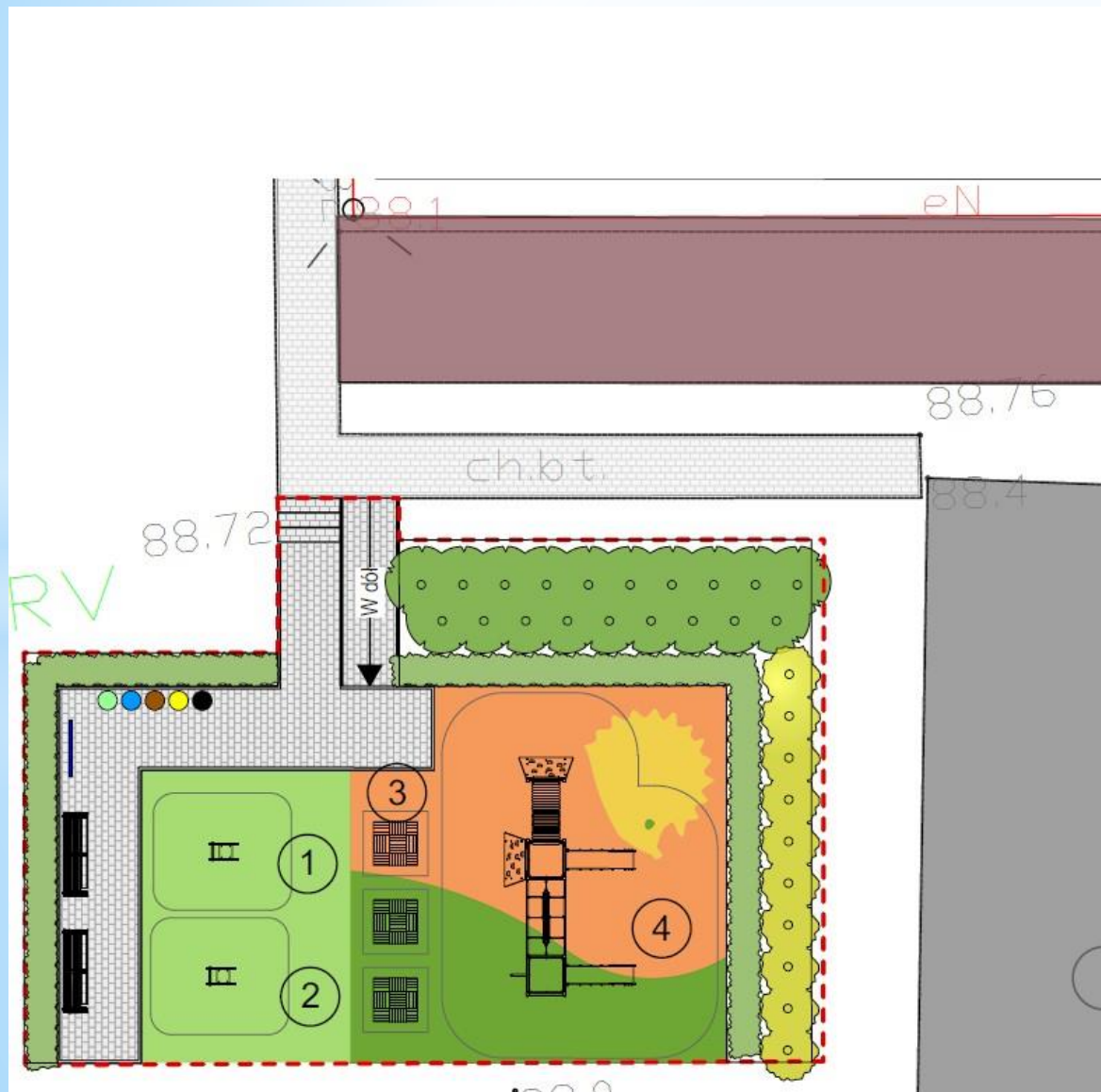
Uzgodniono pod względem wymagań higienicznych i zdrowotnych bez zastrzeżeń (z zastrzeżeniami):

7

RZECZYZNAWCA DO SPRAW ZABEZPIECZENIA PRZECIWPÓDŻAROWYCH

2024.04.10

Budowa placu zabaw w Rybnie cz. 1



LEGENDA

GRANICA OPRACOWANIA

ELEMENTY ISTNIEJĄCE

NAWIERZCHNIA ISTNIEJĄCA

ELEMENTY PROJEKTOWANE

NAWIERZCHNIA Z KOSTKI BETONOWEJ

NAWIERZCHNIA SYNTETYCZNA KOLOROWA

TRAWNIK

SCHODY I POCHYLNIA



URZĄDZENIA ZABAWOWE WRAZ ZE STREFA BEZP.

1. Bujak Biedronka
2. Bujak Ślimak
3. Trampolina kwadratowa 1550×1550 - 3 SZT.
4. Zestaw modułowy z trampoliną



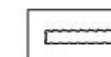
LAWKA



TABLICA SEGREGUJ ODPADY



KOSZE DO SEGREGACJI "KREDKI"



ŻYWOPLÓT FORMOWANY



GRUPY KRZEWÓW

BUDOWA PLACU ZABAW W RYBNIE

PROJEKT BUDOWLANY

INWESTOR:

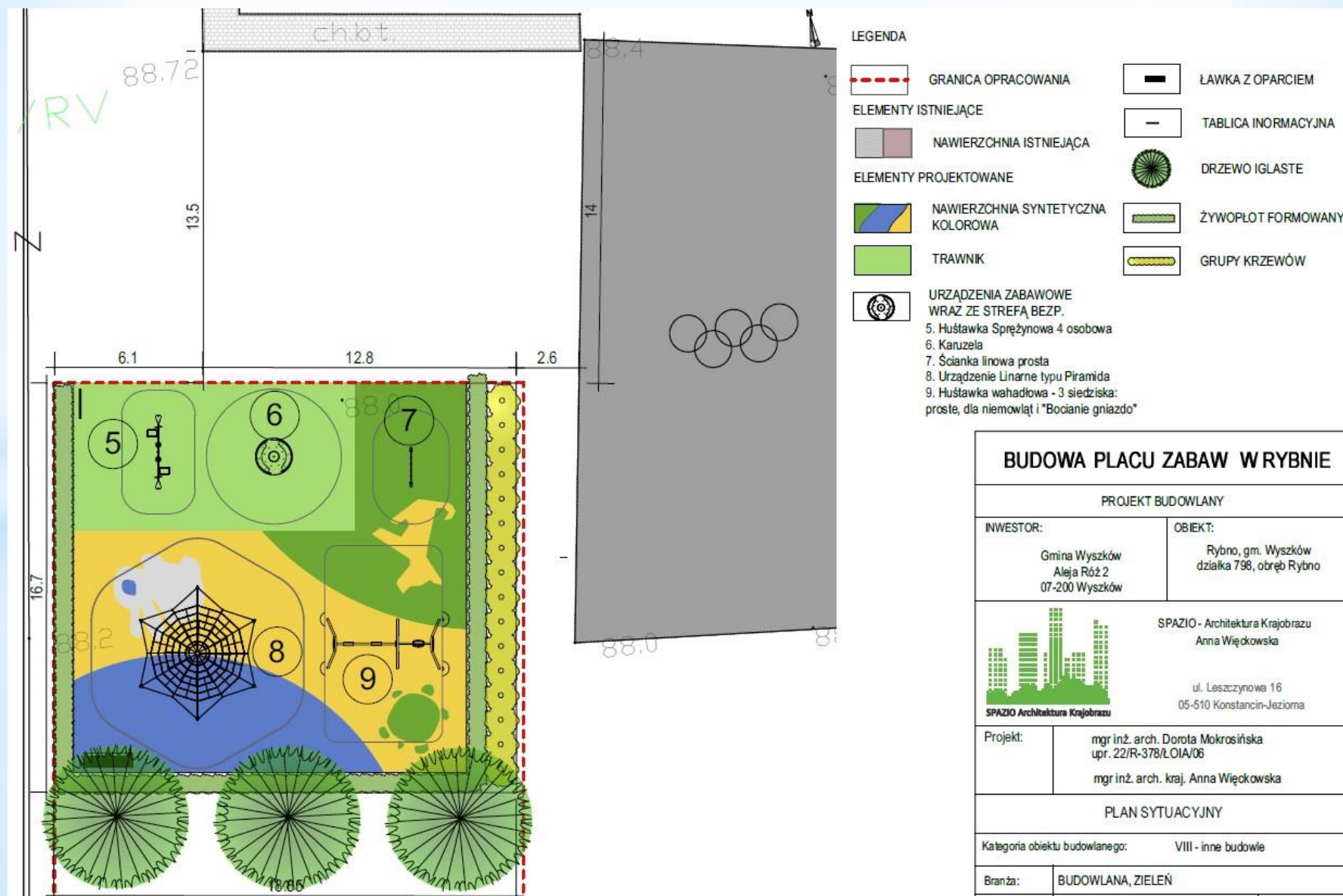
Stowarzyszenie Integracji i
Rozwoju Rybna
ul. Wyszowska 81,
07-200 Rybno

OBIEKT:

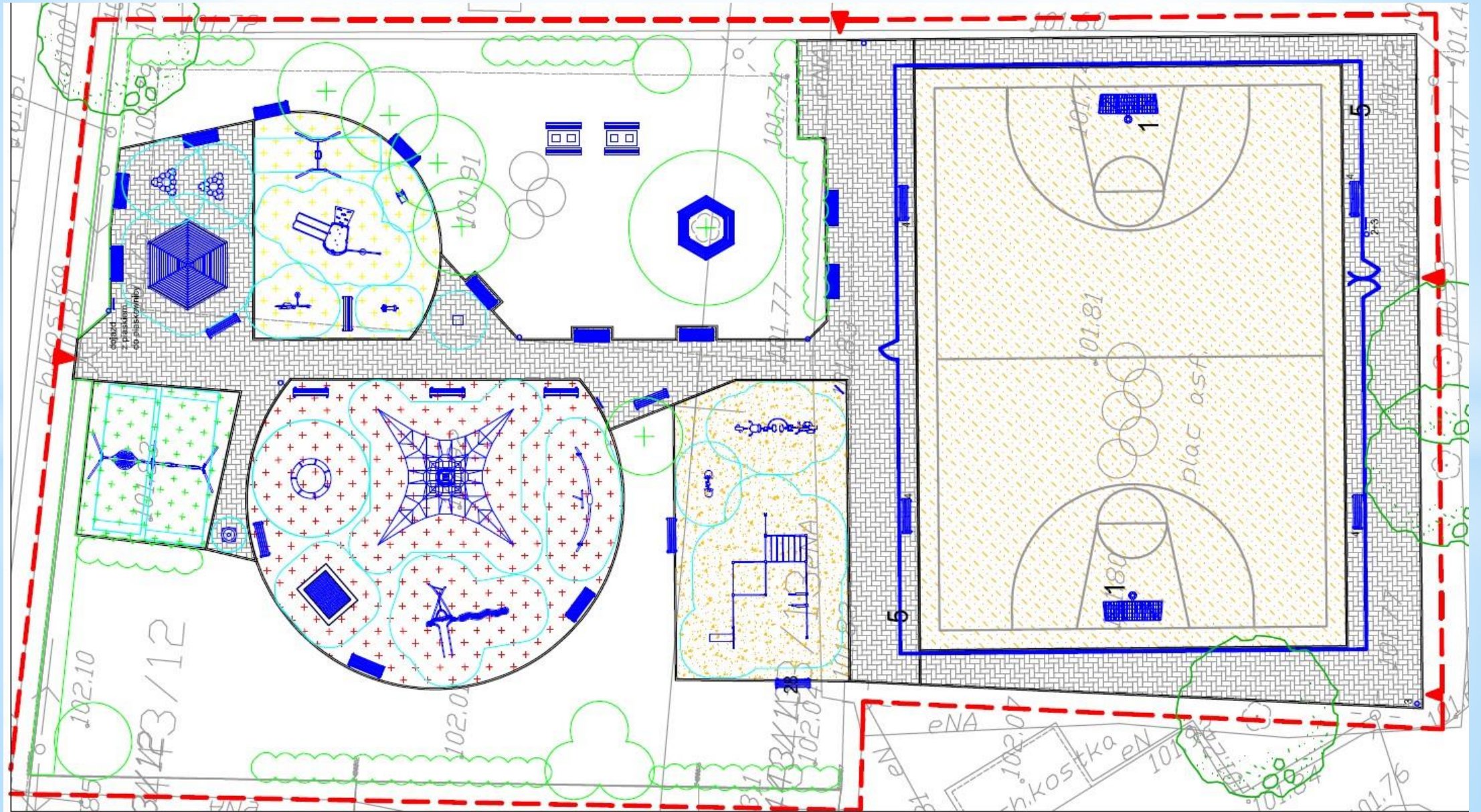
Rybno, gm. Wyszków
działka 798, obręb Rybno

SPAZIO - Architektura Krajobrazu
Anna Więckowska

Budowa placu zabaw w Rybnie cz. 2



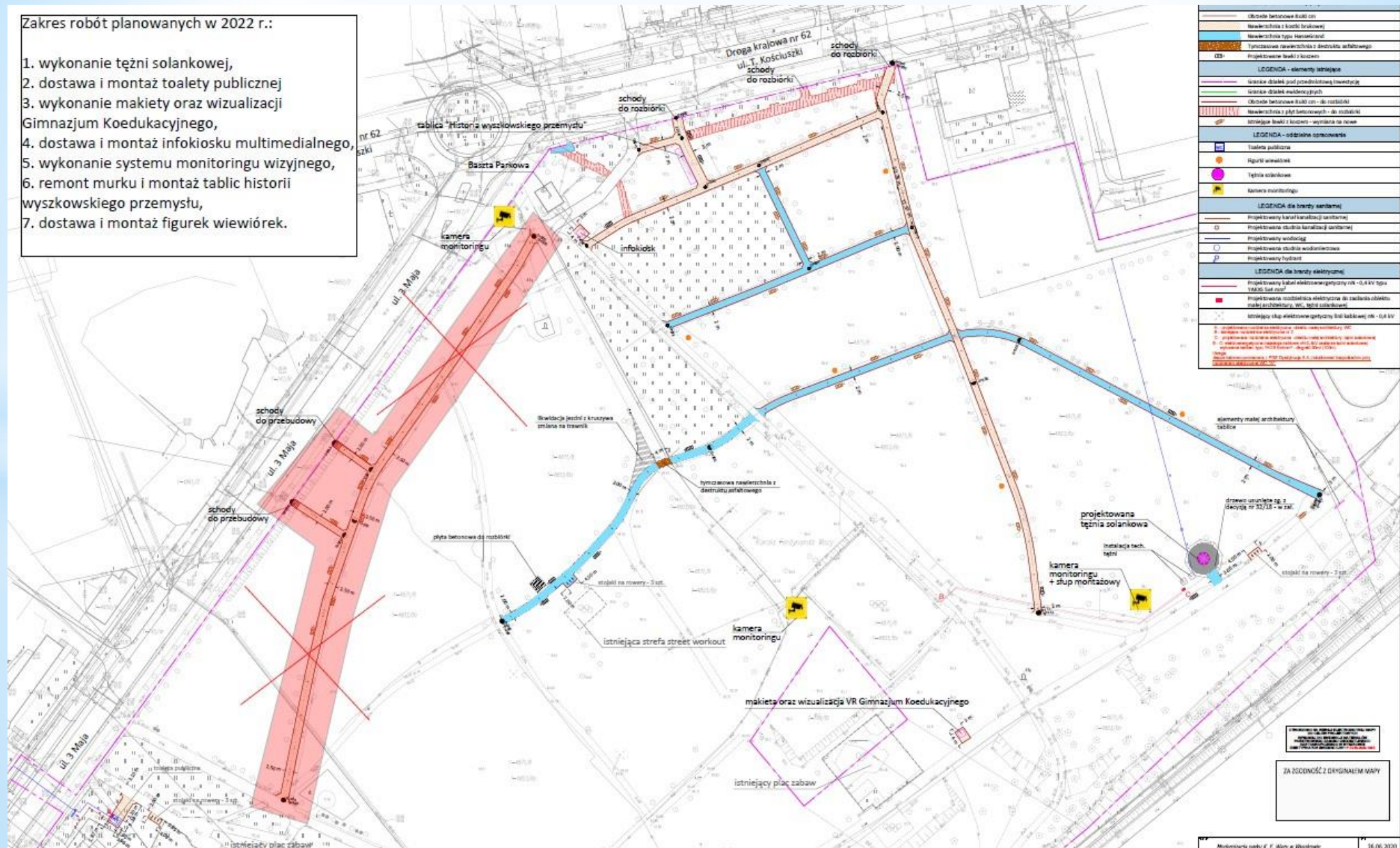
Budowa boiska na Osiedlu Prosta



Wzrost potencjału turystycznego Gminy Wyszaków poprzez ochronę obiektów zabytkowych etap II – modernizacja Parku K. F. Wazy

Zakres robót planowanych w 2022 r.:

1. wykonanie tężni solankowej,
2. dostawa i montaż toalety publicznej
3. wykonanie makiety oraz wizualizacji Gimnazjum Koedukacyjnego,
4. dostawa i montaż infokiosku multimedialnego,
5. wykonanie systemu monitoringu wizyjnego,
6. remont murku i montaż tablic historii wyszkowskiego przemysłu,
7. dostawa i montaż figurek wiewiórek.





Dziękuję za uwagę



adam.mroz@wyszkow.pl