

WYCINEK MAPY
 Ewidencyjnej
 Zasadowczej

Skala: 1:2000

Opis: 0015 Opuskuł N03C

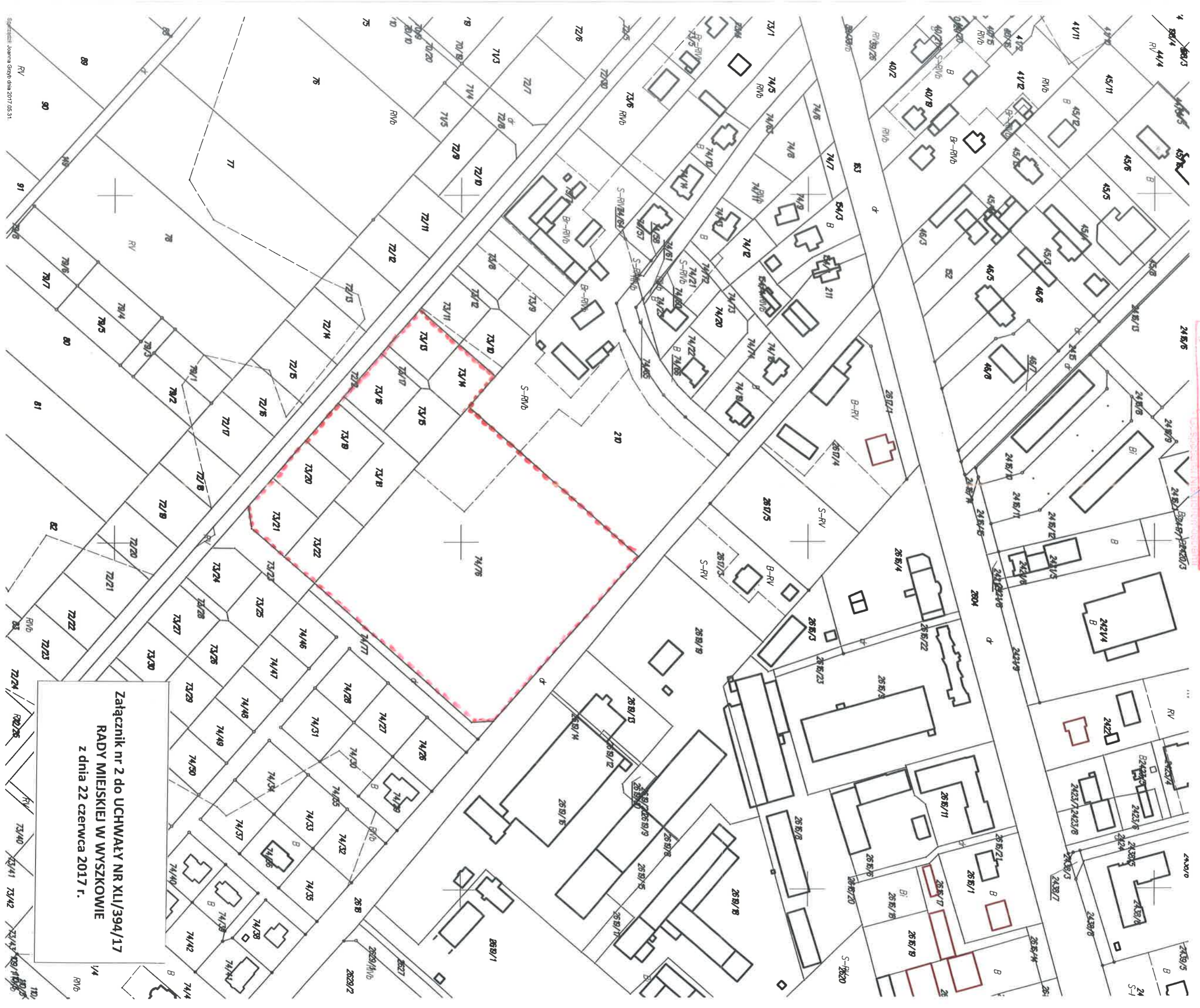
Genim: H35.05.5 napiekol

powiat wyszowski

Poswiadcza się zgodność niniejszej kopii z materiału planowego zasobu geodezyjnego i kartograficznego

Organ prowadzący funkcyjny gencl	STAROSTA WYSZKOWSKI
Nazwa i adres zadachu	mapa sytuacyjna
Wykonawca sekcjonowy/ nazw. lub zasobu	22.09-130134
Data wykonania kopii	2017-05-31
Wykonawca i adres (osoby kwalifikujące)	Z up. STAROSTY Jolanta Dązdo
Podpis osoby kwalifikującej	<i>Jolanta Dązdo</i>

OSOBY Kwalifikujące
 OSOBY Kwalifikujące



Załącznik nr 2 do UCHWAŁY NR XLII/394/17
 RADY MIEJSKIEJ W WYSZKOWIE
 z dnia 22 czerwca 2017 r.

Skala: 1:2000
 Opuskuł N03C
 H35.05.5 napiekol
 powiat wyszowski