

**UCHWAŁA NR XLI/390/17
RADY MIEJSKIEJ W WYSZKOWIE**

z dnia 22 czerwca 2017 r.

w sprawie wstępnej lokalizacji przystanków komunikacyjnych przy drodze powiatowej nr 4415W Leszczydół Stary - Wielątki Nowe w miejscowości Leszczydół Stary i Leszczydół - Podwielątki.

Na podstawie art. 18 ust. 2 pkt. 15 ustawy z dnia 8 marca 1990 r. o samorządzie gminnym (t.j. Dz.U. 2016, poz. 446 z późn. zm) oraz art. 20 f pkt 1 ustawy z dnia 21 marca 1985 r. o drogach publicznych (t.j. Dz. U. 2016, poz. 1440 z późn. zm.), Rada Miejska w Wyszkanie uchwala co następuje:

§ 1. Dla zspokojenia potrzeb mieszkańców wskazuje się wstępne miejsca lokalizacji nowych przystanków komunikacyjnych przy drodze powiatowej nr 4415W Leszczydół Stary- Wielątki Nowe w miejscowości Leszczydół Stary i Leszczydół - Podwielątki określone na mapach stanowiących załączniki do niniejszej uchwały:

1. Na granicy działek nr 236/1 i 236/2 obręb Leszczydół - Podwielątki - załącznik nr 1;
2. Na granicy działek nr 146 i 147 obręb Leszczydół - Podwielątki - załącznik nr 1;
3. Na granicy działek nr 104 i 107 obręb Leszczydół - Podwielątki- załącznik nr 2;
4. Na granicy działek nr 191 i 192 obręb Leszczydół - Podwielątki- załącznik nr 2;
5. Przy działce nr 172/5 obręb Leszczydół Stary - załącznik nr 3;
6. Przy działce nr 599/4 obręb Leszczydół Stary - załącznik nr 3.

§ 2. Wykonanie uchwały powierza się Burmistrzowi Wyszkania.

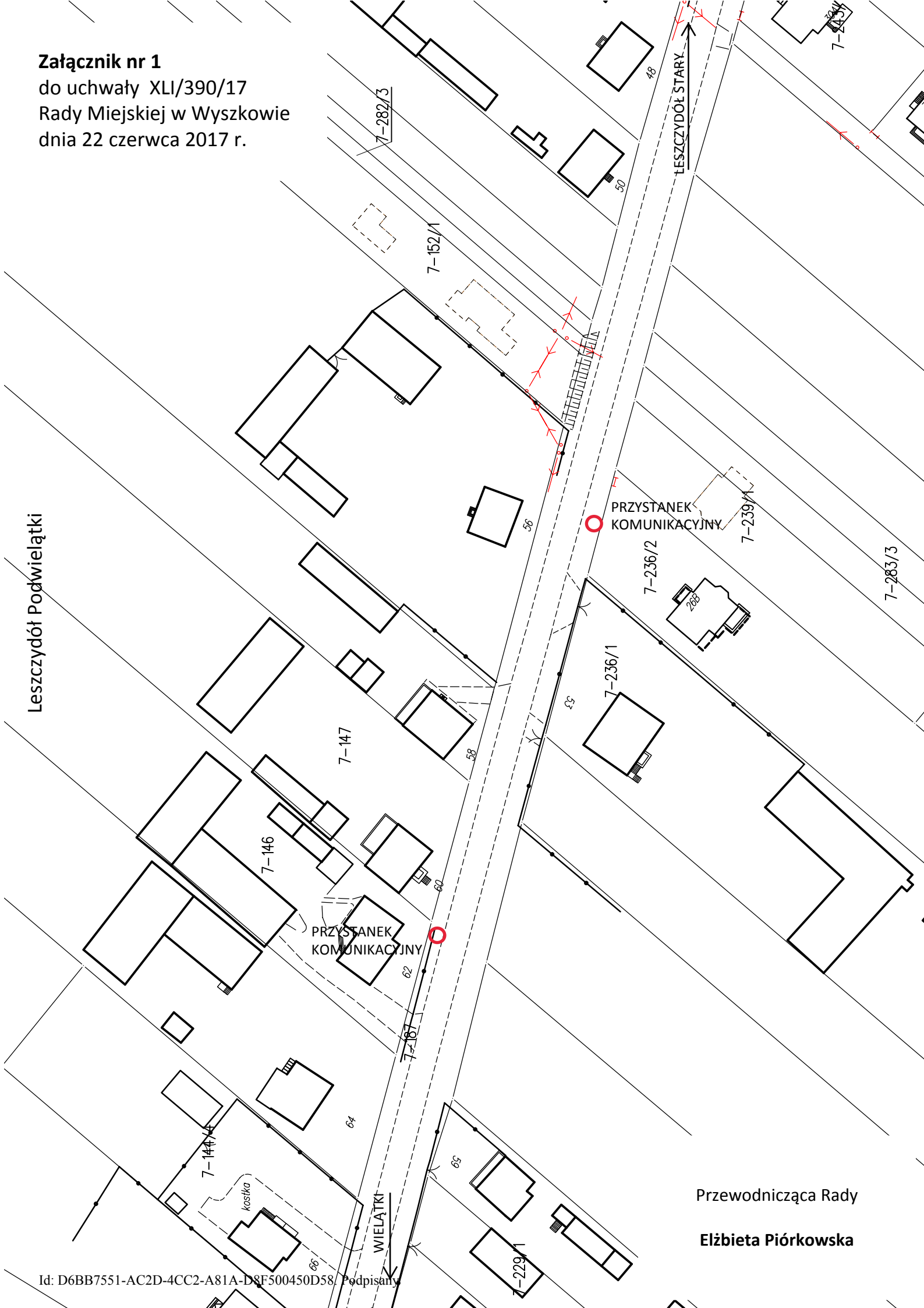
§ 3. Uchwała wchodzi w życie z dniem podjęcia.

Przewodnicząca Rady

Elżbieta Piórkowska

Załącznik nr 1
do uchwały XLI/390/17
Rady Miejskiej w Wyszowie
dnia 22 czerwca 2017 r.

Leszczydół Podwielątki



Przewodnicząca Rady
Elżbieta Piórkowska

Załącznik nr 2
do uchwały XLI/390/17
Rady Miejskiej w Wyszkowie
dnia 22 czerwca 2017 r.



Przewodnicząca Rady

Elżbieta Piórkowska

Załącznik nr 3
do uchwały XLI/390/17
Rady Miejskiej w Wyszkowie
dnia 22 czerwca 2017 r.



Przewodnicząca Rady
Elżbieta Piórkowska