

**UCHWAŁA NR XLII/409/17
RADY MIEJSKIEJ W WYSZKOWIE**

z dnia 10 sierpnia 2017 r.

w sprawie nadania nazw drogom wewnętrznym położonym w miejscowości Leszczydół-Nowiny.

Na podstawie art. 18 ust. 2 pkt 13 ustawy z dnia 8 marca 1990 r. o samorządzie gminnym (tekst jedn. Dz. U. z 2016 r. poz. 446 z późn. zm.), Rada Miejska w Wyszkanie uchwala co następuje:

§ 1. 1. Nadaje się nazwy drogom wewnętrznym, stanowiącym własność Gminy Wyszkanie, położonym w miejscowości Leszczydół-Nowiny:

- 1) „Migdałowa” – drodze obejmującej działkę o nr ew. 24/13;
- 2) „Konwaliowa” – drodze obejmującej działkę o nr ew. 210/18.

2. Przebieg dróg, o których mowa w ust. 1 przedstawiają załączniki graficzne Nr 1 i Nr 2 do niniejszej uchwały.

§ 2. Wykonanie uchwały powierza się Burmistrzowi Wyszkania.

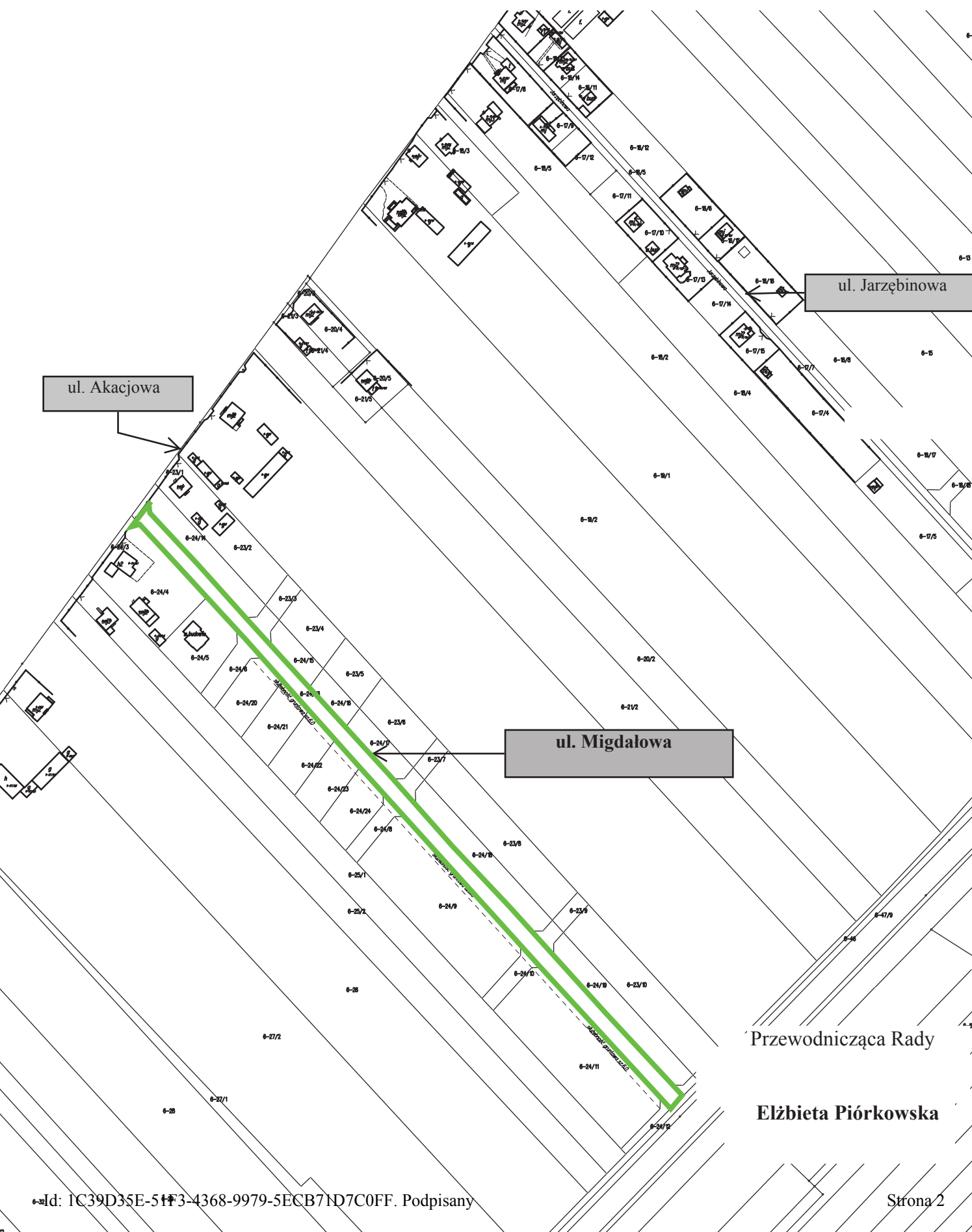
§ 3. Uchwała wchodzi w życie po upływie 14 dni od dnia ogłoszenia w Dzienniku Urzędowym Województwa Mazowieckiego.

Przewodnicząca Rady

Elżbieta Piórkowska

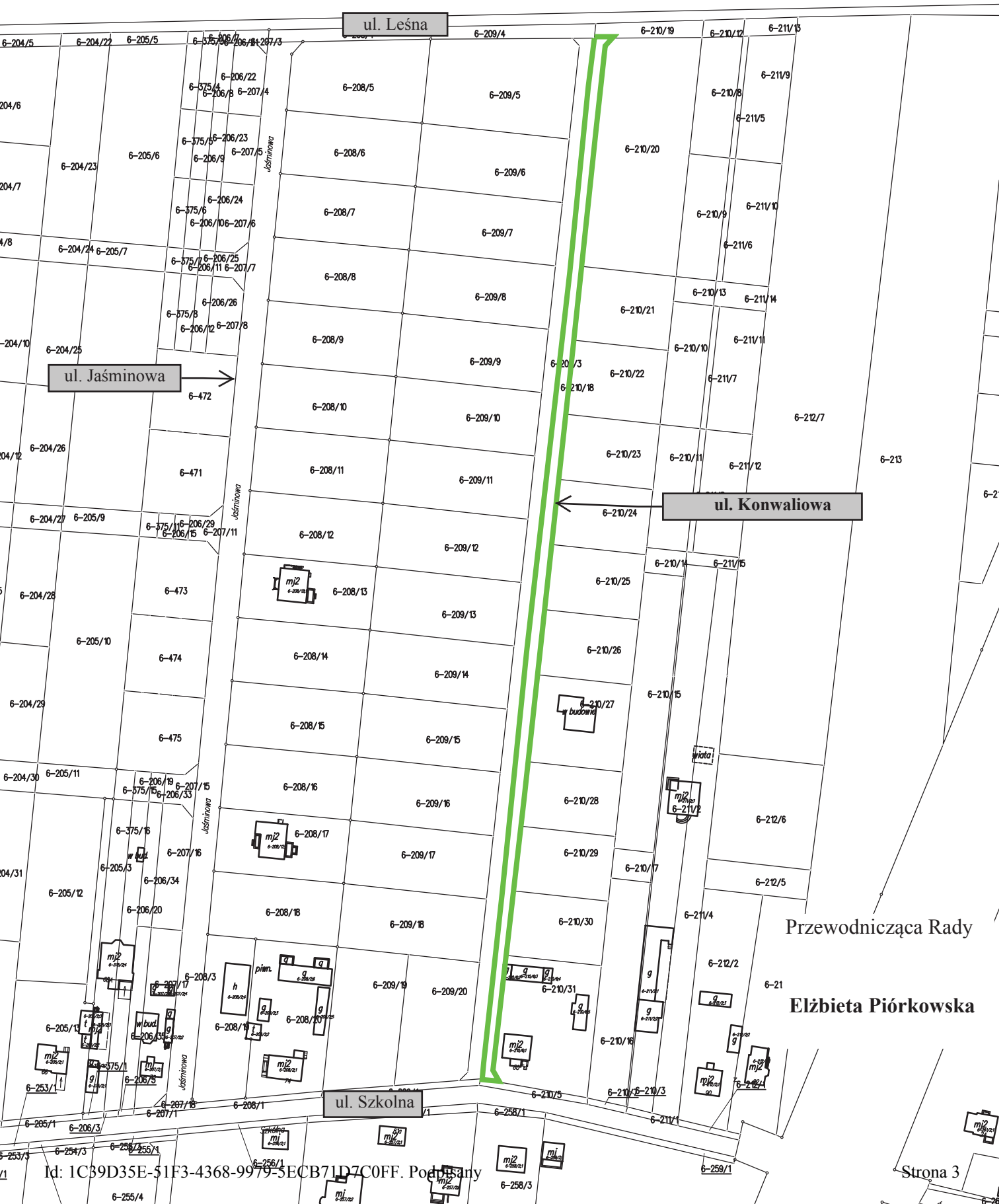
Załącznik Nr 1 do uchwały Nr XLII/409/17
Rady Miejskiej w Wyszkwie
z dnia 10 sierpnia 2017 r.

Leszczydół-Nowiny



Załącznik Nr 2 do uchwały Nr XLII/409/17
Rady Miejskiej w Wyszkowie
z dnia 10 sierpnia 2017 r.

Leszczydół-Nowiny



Przewodnicząca Rady
Elżbieta Piórkowska