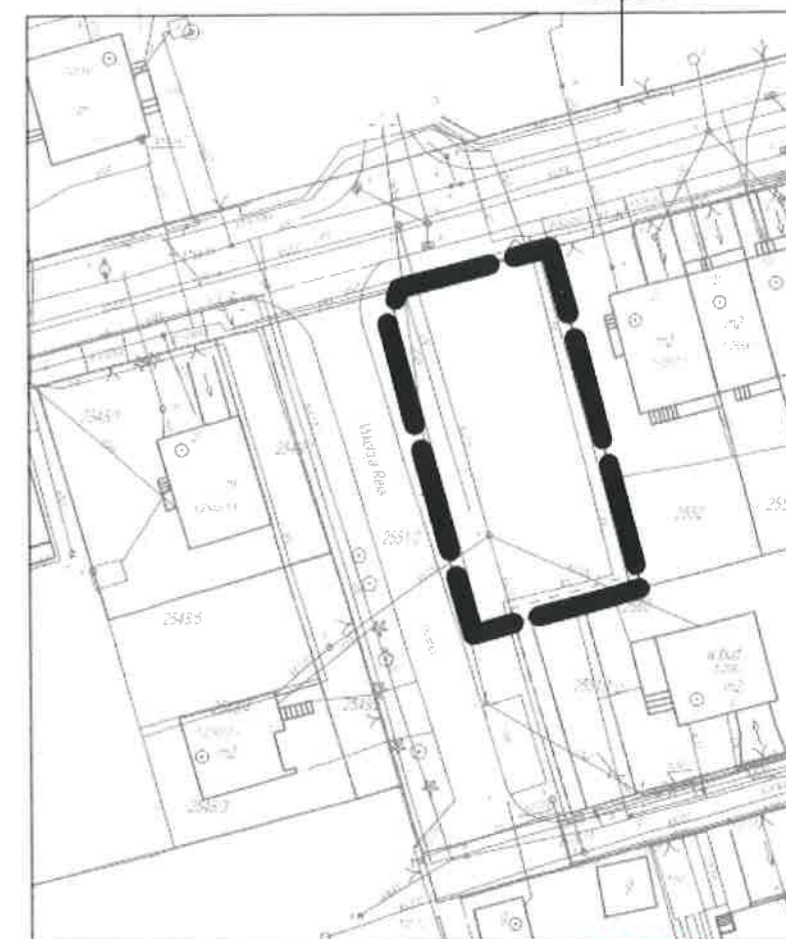
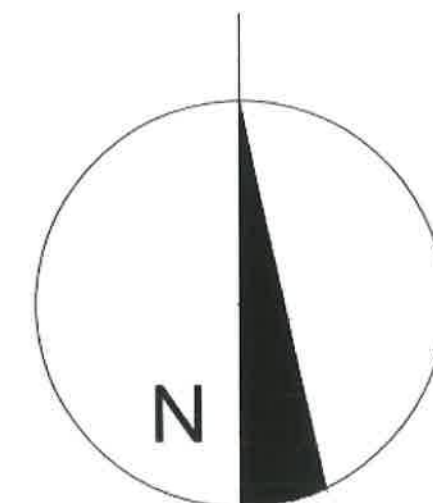


Załącznik graficzny nr 1c do Uchwały Nr ~~VII~~.../52.../2015 Rady Miejskiej w Wyszku  
z dnia ~~30 kwietnia~~ 2015 r. w sprawie etapowania miejscowego planu zagospodarowania  
przestrzennego miasta Wyszku dla wybranych obszarów położonych w Wyszku



Granica obszaru objętego planem



PRZEWODNICZĄCA RADY  
*Elżbieta Piorkowska*