
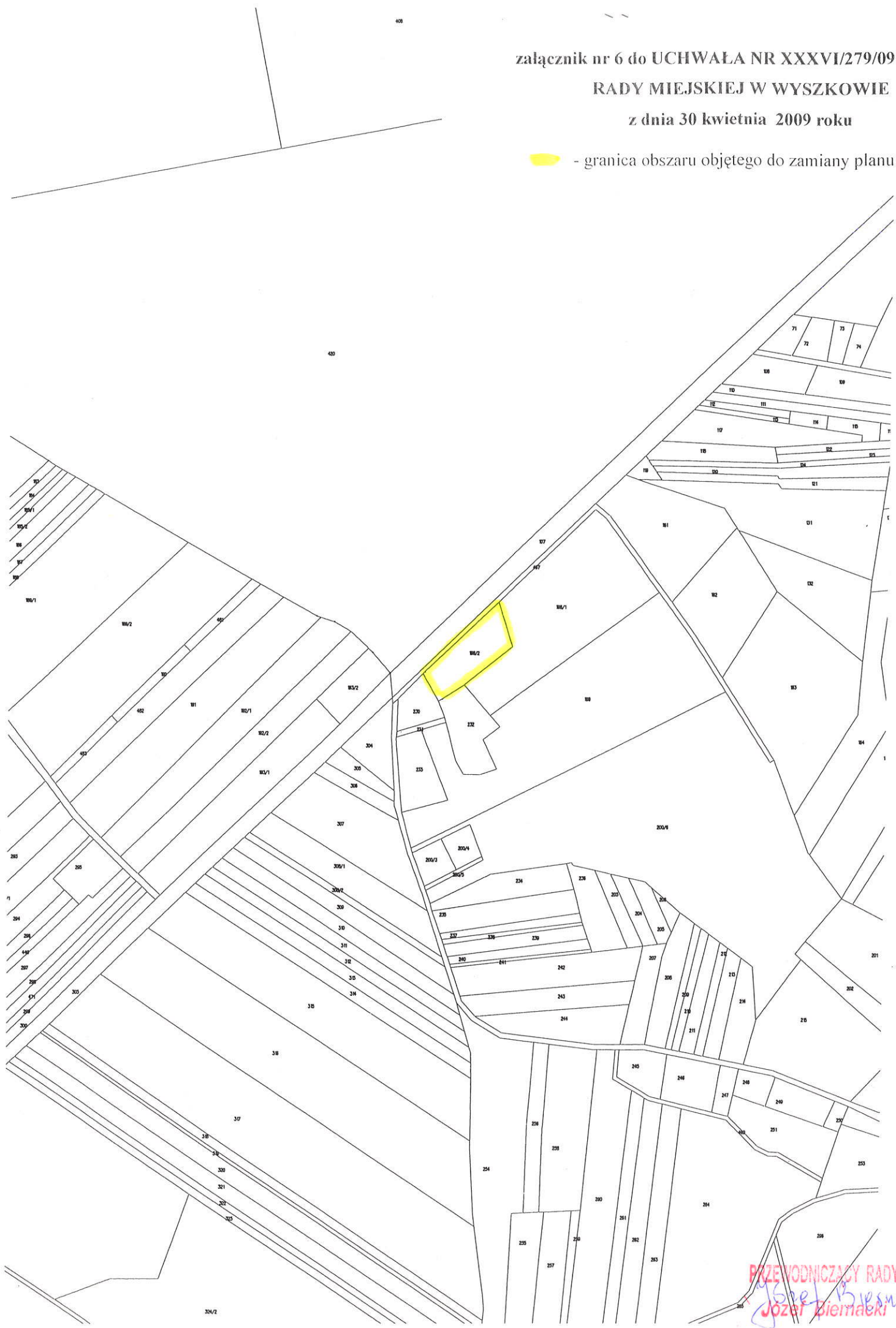


załącznik nr 6 do UCHWAŁA NR XXXVI/279/09

RADY MIEJSKIEJ W WYSZKOWIE

z dnia 30 kwietnia 2009 roku

 - granica obszaru objętego do zamiany planu



PRZEWODNICZĄCY RADY  
*Josef Biernacki*  
Józef Biernacki