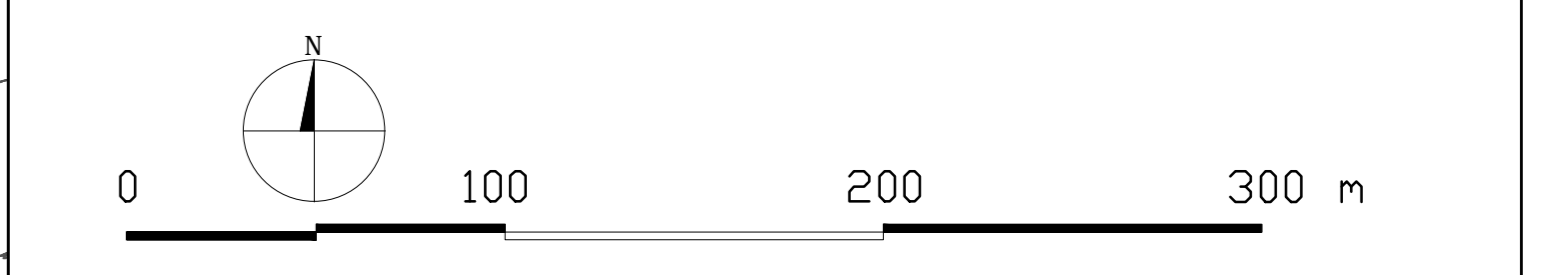
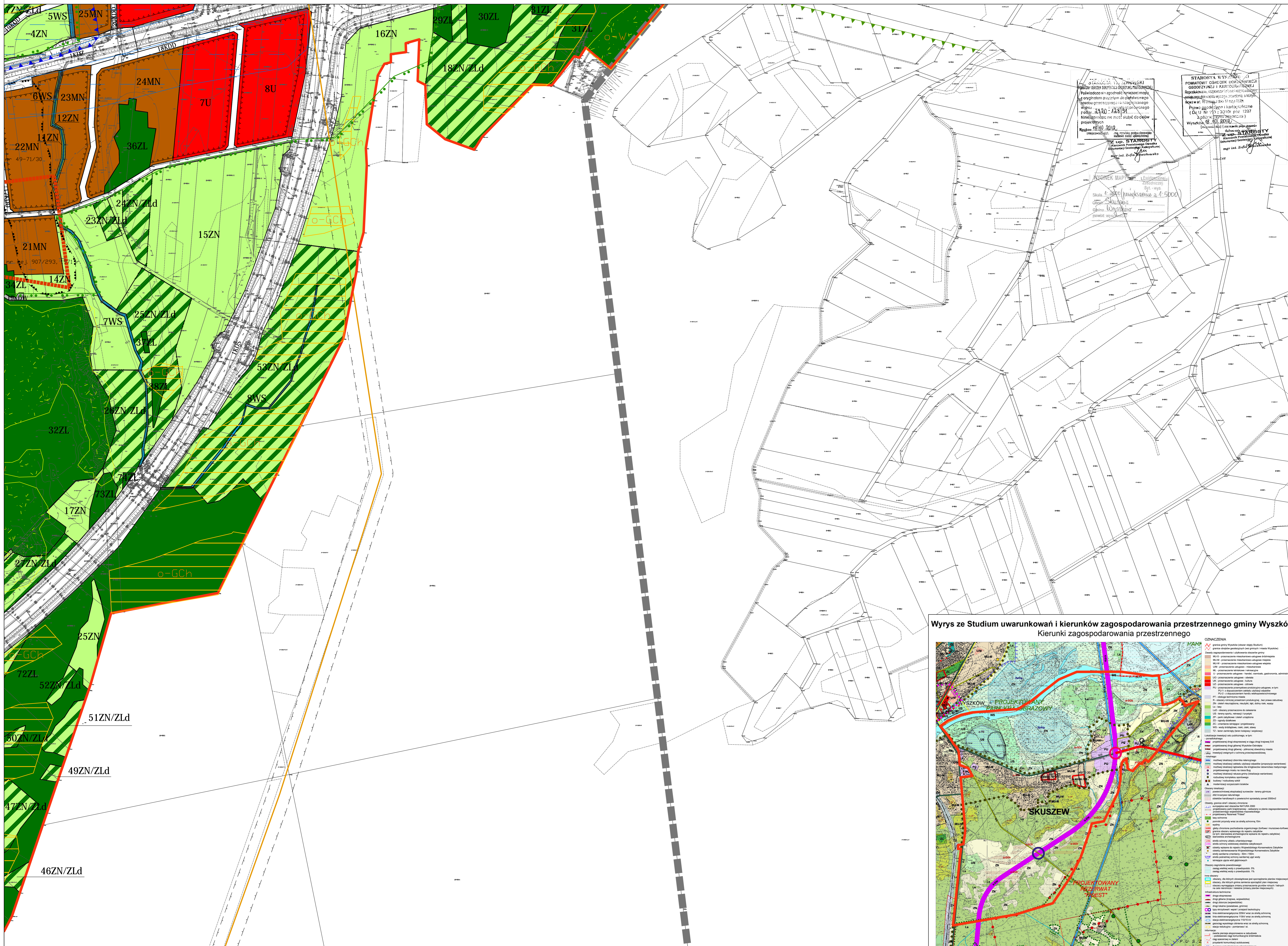
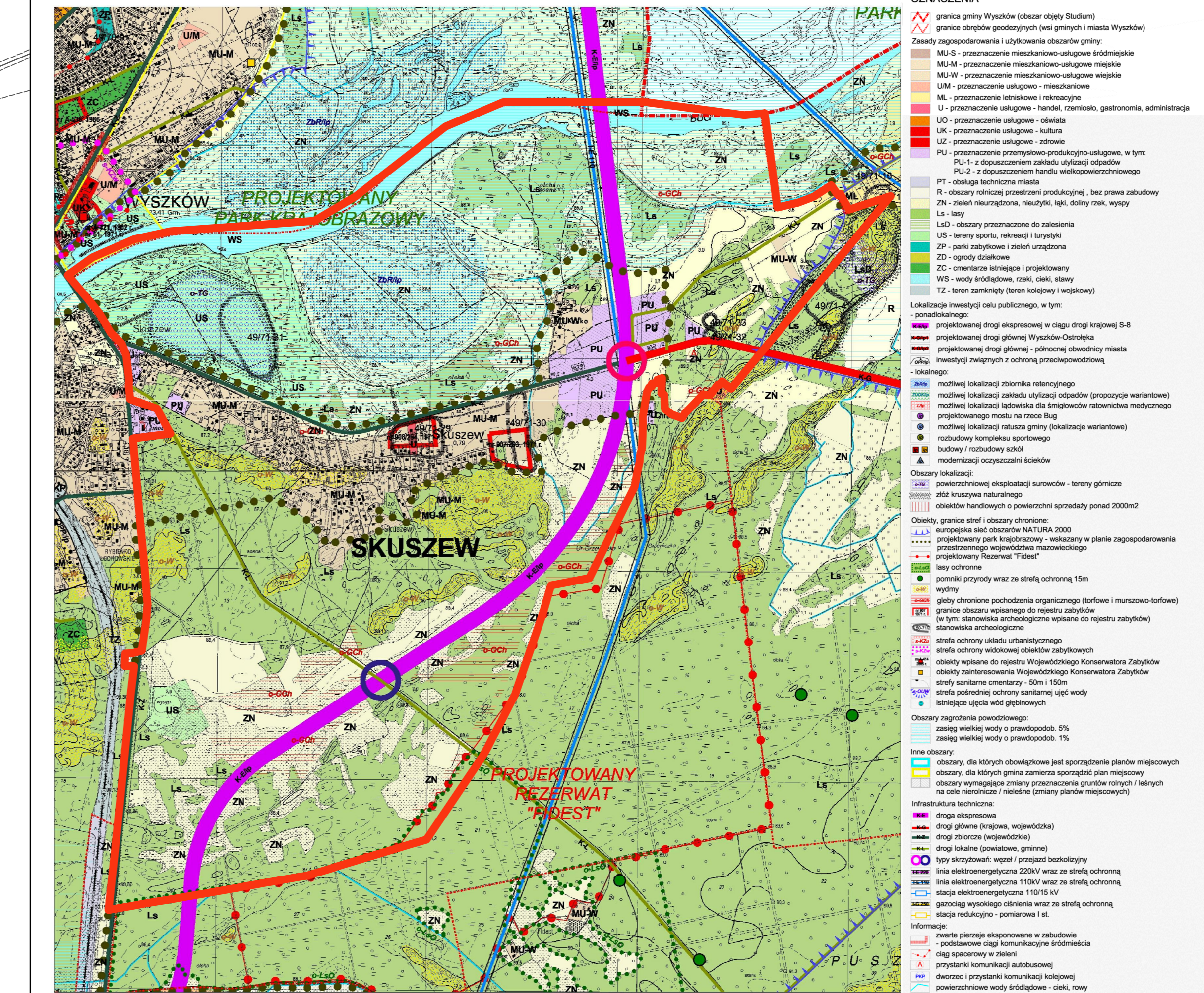


MIEJSCOWY PLAN ZAGOSPODAROWANIA PRZESTRZENNEGO GMINY WYSZKÓW DLA MIEJSCOWOŚCI SKUSZEW



LEGENDA	
Opis oznaczenia	Tłumaczenie
1. OZNACZENIA LINIOWE	1. OZNACZENIA LINIOWE
--- (czarna linia)	granica opracowania planu
--- (niebieska linia)	granica sedliska
--- (niebieska linia z kropkami)	linia rozgraniczenia tereny o różnym przeznaczeniu lub różnych zasadach zagospodarowania
--- (niebieska linia z kropkami)	reprezentacja linii zabudowy
--- (niebieska linia z kropkami)	linia granicy podziału podrozdzi
2. PRZYZNACZENIE TERENÓW	2. PRZYZNACZENIE TERENÓW
U (niebieski kwadrat)	tereny usług
UP (niebieski kwadrat)	tereny usług publicznych
OT (niebieski kwadrat)	tereny usług turystyki
US (niebieski kwadrat)	tereny usług sportu i rekreacji oraz usług turystyki
MN (niebieski kwadrat)	tereny zabudowy mieszkaniowej jednorodzinnej
ML (niebieski kwadrat)	tereny zabudowy mieszkaniowej jednorodzinnej i usług
EM (niebieski kwadrat)	tereny zabudowy mieszkaniowej
PU (niebieski kwadrat)	tereny zabudowy zagrodowej w gospodarstwach rolnych, budowlanych i rolniczych
ZN (niebieski kwadrat)	tereny zabudowy produkcyjno-szkolowej i usług
WS (niebieski kwadrat)	lasy
K (niebieski kwadrat)	tereny zielonej infrastruktury, np. ścieżki rowerowe
3. KOMUNIKACJA	3. KOMUNIKACJA
KDS (niebieski kwadrat)	drogi ekspresowe
KDG (niebieski kwadrat)	drogi główne
KDZ (niebieski kwadrat)	drogi lokalne
KDL (niebieski kwadrat)	drogi lokalne
KDD (niebieski kwadrat)	drogi wojewódzkie
KDW (niebieski kwadrat)	drogi wojewódzkie
••••• (niebieskie kropki)	szlaki rowerowe
••••• (niebieskie kropki)	szlaki piesze
••••• (niebieskie kropki)	szlaki konne
4. GRANICE STREF, OBSZARY CHOROBY	4. GRANICE STREF, OBSZARY CHOROBY
--- (niebieska linia)	obszar zagrożenia powodziowego - zasięg wielkiej wody o prawdopodobieństwie 1%
--- (niebieska linia)	tereny podmokłe
--- (niebieska linia)	obszar Natura 2000
--- (niebieska linia)	projektowany park krajoznawczy
--- (niebieska linia)	tereny wymagające rewalidacji
--- (niebieska linia)	głoty chłostowe pochodzenia organicznego
--- (niebieska linia)	wydziały
--- (niebieska linia)	granice obszarów wplasnionych do rejestru zabytków
--- (niebieska linia)	stanowiska archeologiczne
--- (niebieska linia)	budynki o charakterze zabytkowym
--- (niebieska linia)	wąskopasmowe przestrzenie publiczne
--- (niebieska linia)	granice obszarów kulturowych pod ochroną
--- (niebieska linia)	parki miejskie
5. ELEMENTY INFRASTRUKTURY TECHNICZNEJ	5. ELEMENTY INFRASTRUKTURY TECHNICZNEJ
--- (niebieska linia)	strefowa przystopowa szlaków
--- (niebieska linia)	linia elektroenergetyczna wysokiego napięcia 110 kV
--- (niebieska linia)	strefa oddziaływania linii elektroenergetycznej wysokiego napięcia 110 kV

Wyrys ze Studium uwarunkowań i kierunków zagospodarowania przestrzennego gminy Wyszków
Kierunki zagospodarowania przestrzennego



ZAŁĄCZNIK NR 1 do UCHWAŁY Nr XXVIII/244/2012 RADY MIEJSKIEJ W WYSZKOWIE z dnia 25 października 2012 r. w sprawie uchwalenia miejscowego planu zagospodarowania przestrzennego gminy Wyszków dla miejscowości Skuszew

Główny Projektant Planu:
dr hab. inż. arch. Krystyna Gruszecka (OIU WA-062)

SKALA
1:2000

PAŹDZIERNIK 2012

Sponsorstwu: Burmistrz Wyszkowa

MIEJSCOWY PLAN ZAGOSPODAROWANIA PRZESTRZENNEGO GMINY WYSZKÓW DLA MIEJSCOWOŚCI SKUSZEW

Wskazał: STUDIO KA
ul. Parkowa 1, 05-100 Wyszów
05-100 Wyszów 2

Główny projektant:
dr hab. inż. arch. Krystyna Gruszecka (OIU Warszawa WA-062)

Zespół projektowy:
mgr inż. Natalia Grzesiek - kierownik projektu
mgr inż. Beata Szustakowska
mgr inż. Katarzyna Łysygałicz