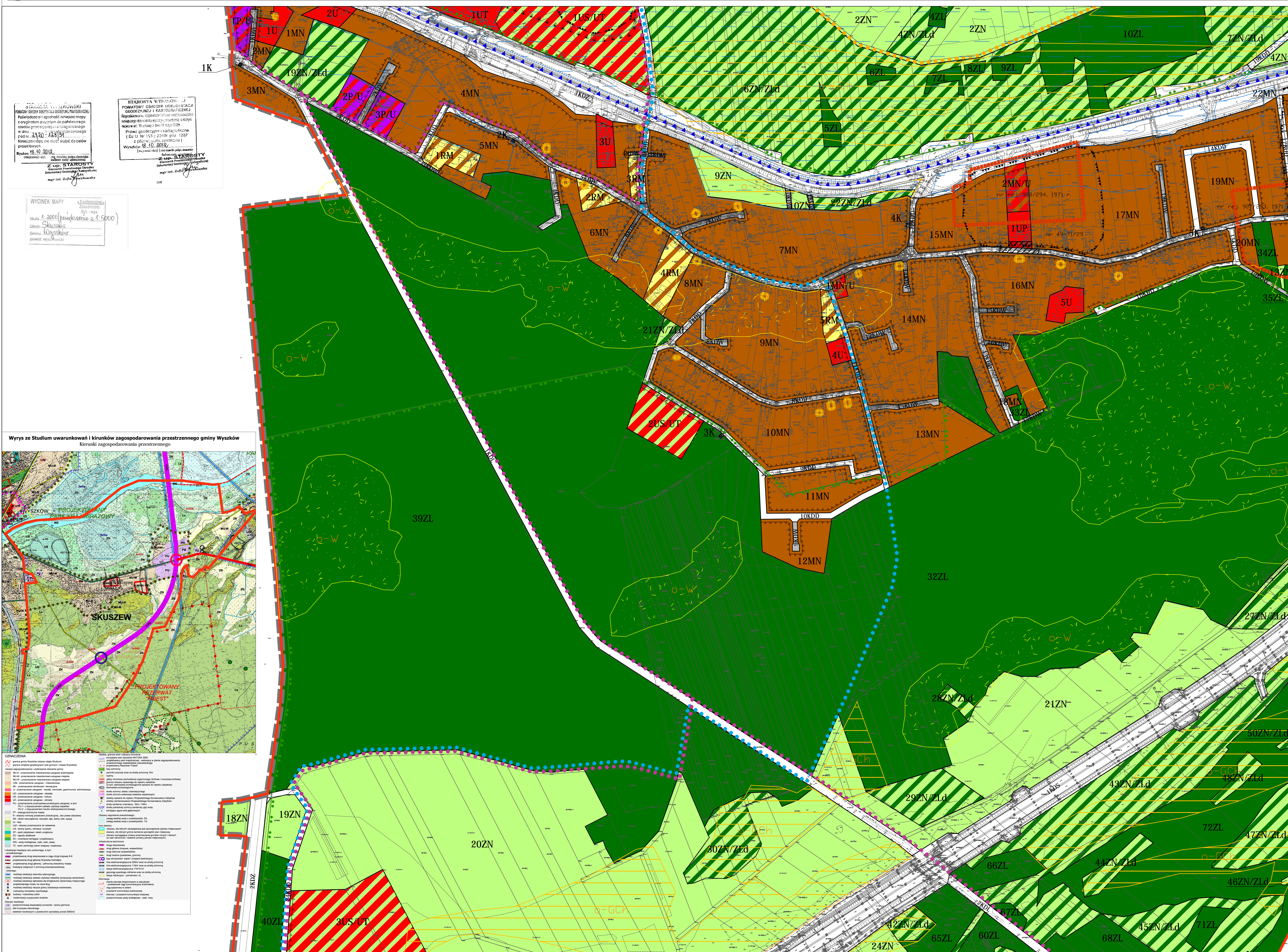


# MIEJSCOWY PLAN ZAGOSPODAROWANIA PRZESTRZENNEGO GMINY WYSZKÓW DLA MIEJSCOWOŚCI SKUSZEW



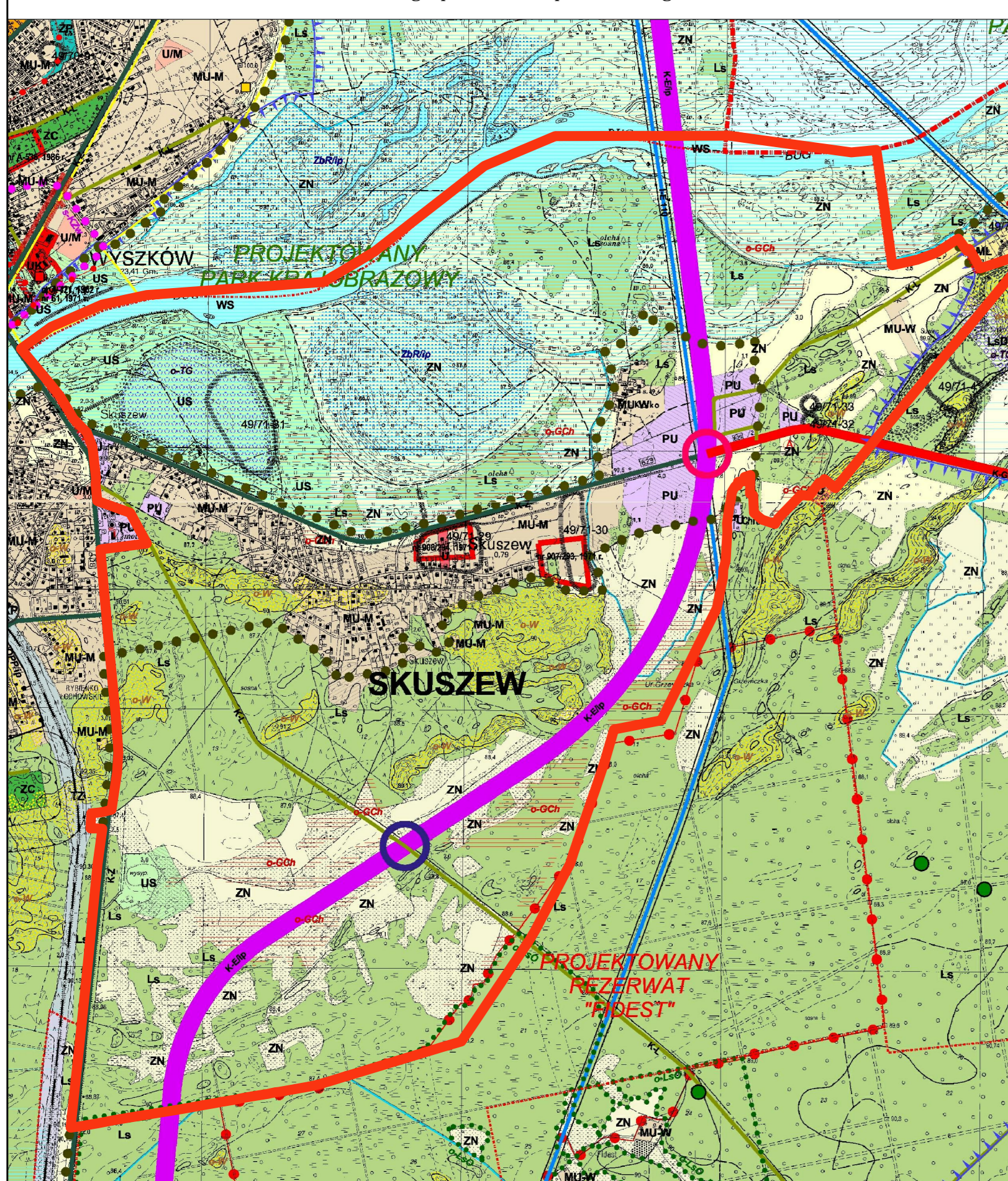
**LEGENDA**

Oznaczenia graficzne	Treść oznaczeń
	1. OZNACZENIA LINIOWE granica wyznaczenia planu granica strefowa linie rozgraniczające tereny o różnym przeznaczeniu lub różnych warunkach zagospodarowania nieprzekraczalne linie zabudowy liniowe podziały gospodarcze
	2. PRZEZNACZENIE TERENÓW tereny usług tereny usług publicznych tereny usług turystyki tereny usług sportu i rekreacji oraz usług turystyki tereny zabudowy mieszkaniowej jednorodzinnej i usług tereny zabudowy rekreacyjnej tereny zabudowy gospodarczej w gospodarstwach nielicznych, rodzinnych i ogrodniczych tereny zabudowy produkcyjno-usługowej i usług inne tereny tereni niezabudowanej, las, otwarte tereny tereny tereni niezabudowanej, las, otwarte tereny i tereny zielone tereny zielonych wód powierzchniowych płynących tereny infrastruktury technicznej – kanalizacja
	3. KOMBINACJA stóg skopany stóg głęboki stóg obniżony stóg lekki stóg dwukrotny stóg wentylacyjny szalik rowkowy szalik płaski szalik łukowy
	4. GRANICE STREF, OCSZARY CHRONIONE obszar zagrożenia powodziowego – zasięg wielkiej wody o prawdopodobieństwie 1% tereny podmokłe obszar Natura 2000 projektowany park krajobrazowy tereny wymagające rekultywacji głębokości pochłonięcia organicznego wydoby granice obszarów wpisanych do rejestru zabytków stawańka archeologiczna budynki o charakterze zabytkowym ważniejsze przestrzenie publiczne granice obszarów lokalizacji pola namiotowego punkt widokowy
	4. ELEMENTY INFRASTRUKTURY TECHNICZNEJ strefa przystosowania szkieletu linia elektroenergetyczna wysokiego napięcia 110 kV strefa oddziaływania linii elektroenergetycznej wysokiego napięcia 110 kV

**STARYSZA WYKAZAŁA**  
 Powiatowy Sąd Rejonowy dla M. St. Wyszów  
 Sąd Rejonowy dla M. St. Wyszów  
 Sąd Rejonowy dla M. St. Wyszów  
 Sąd Rejonowy dla M. St. Wyszów

**WYCIĄG MAPY**  
 Skala 1:5000  
 Obszar 5,5 km<sup>2</sup>  
 Ciężar 0,8 tony  
 Materiał 100 kg  
 Szkielet 1:5000

Wyrys ze Studium uwarunkowań i kierunków zagospodarowania przestrzennego gminy Wyszów. Kierunki zagospodarowania przestrzennego.



ZAŁĄCZNIK NR 1 do UCHWAŁY Nr XXVIII/244/2012 RADY MIEJSKIEJ W WYSZKOWIE z dnia 25 października 2012 r. w sprawie uchwalenia miejscowego planu zagospodarowania przestrzennego gminy Wyszów dla miejscowości Skuszew

Główny Projektant Planu: dr hab. inż. arch. Krystyna Gruszecka (OIU WA-062)	SKALA 1:2000
Sporządził: Bernarda Wyszowska	PAŹDZIERNIK 2012
WYKONAWCA: STUDIO KA ul. Farnowska 10, 05-085 Wyszów tel. 22 698 68 00 e-mail: studio@studioka.pl	
Główny projektant: dr hab. inż. arch. Krystyna Gruszecka (OIU WA-062) zespół projektowy: dr hab. inż. arch. Krystyna Gruszecka mgr inż. Natalia Gruszecka - kierownik projektu mgr inż. Dariusz Gruszecki mgr inż. Katarzyna Łyżwińczak	

