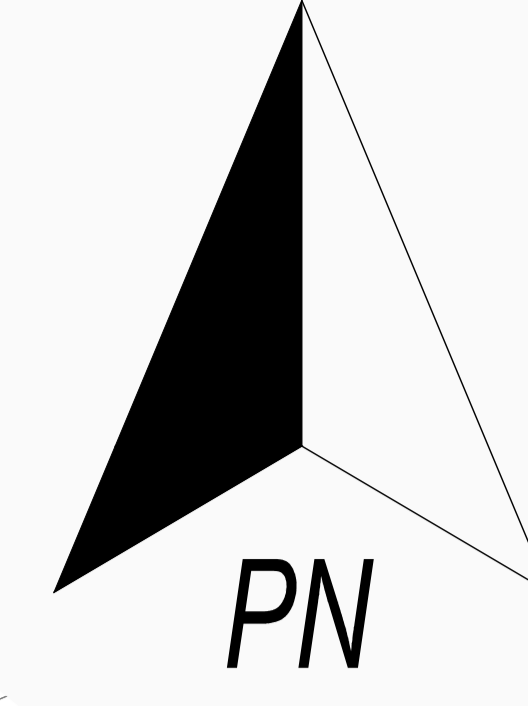
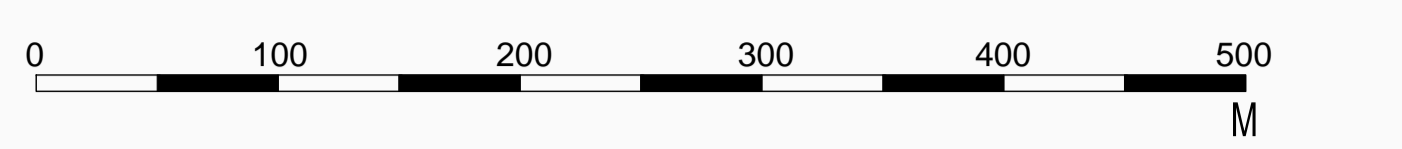


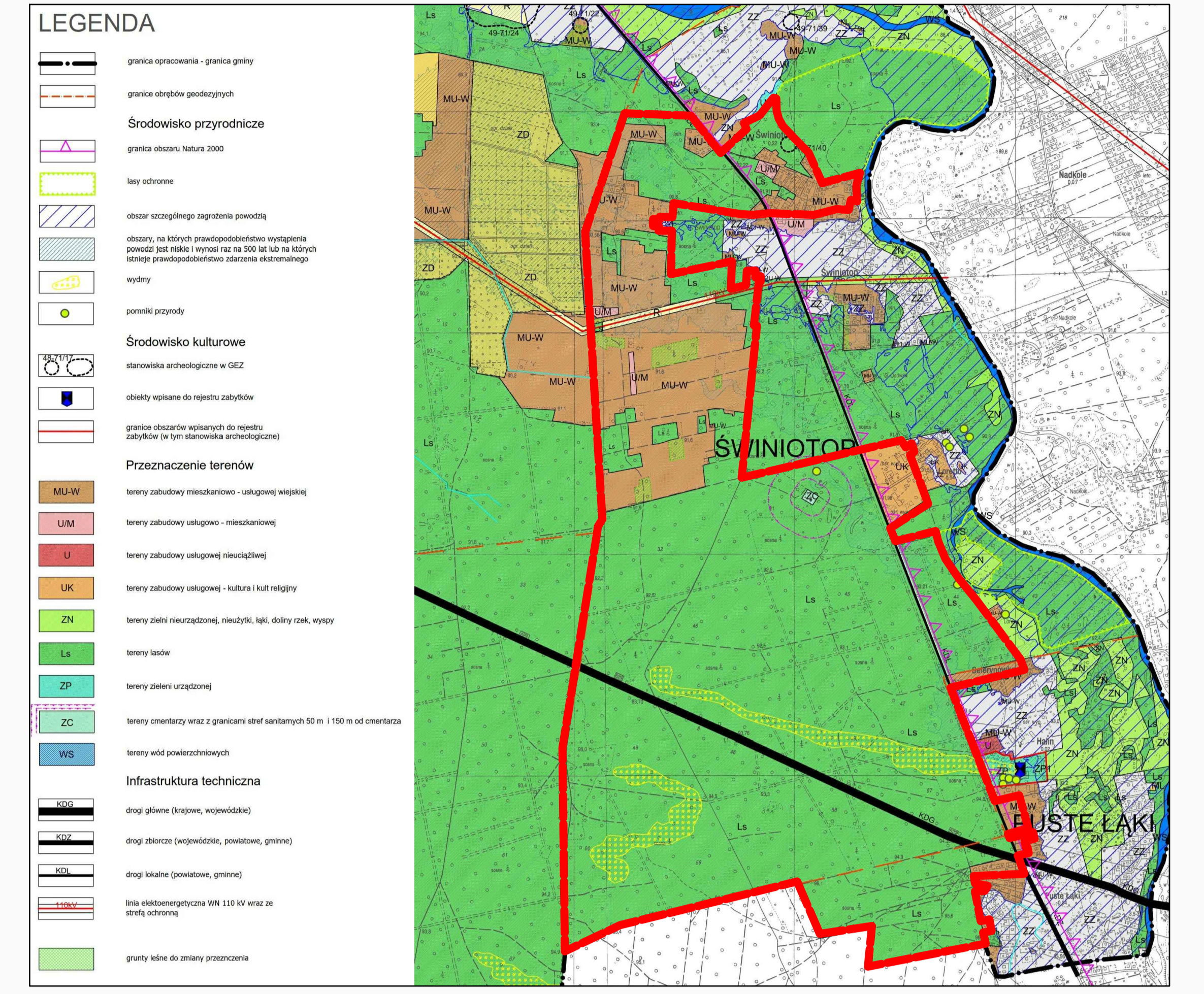
MIEJSCOWY PLAN ZAGOSPODAROWANIA PRZESTRZENNEGO GMINY
WYSZKÓW DLA OBREBÓW GEODEZYJNYCH ŚWINIOTOP, PUSTE ŁĄKI
- ETAP A

ZAŁĄCZNIK NR 1 DO UCHWAŁY NR..... RADY MIEJSKIEJ
W WYSZKOWIE Z DNIA 2018 R.

PROJEKT PLANU SKALA: 1:2000



WYRYS ZE STUDIUM UWARUNKÓW I KIERUNKÓW ZAGOSPODAROWANIA
PRZESTRZENNEGO GMINY WYSZKÓW ZATWIERDZONEGO UCHWAŁĄ NR
XXVIII/280/16 RADY MIEJSKIEJ W WYSZKOWIE Z DNIA 27 PAŹDZIERNIKA 2016 R.



LEGENDA	
OZNACZENIA GRAFICZNE BĄDĄCE USTALENIAMI PLANU	
	granica planu
	linia rozgraniczająca tereny o różnym przeznaczeniu lub różnych zasadach zagospodarowania
	nieprzekraczające linie zabudowy
	szeregi rowkowe
	granica terenów chronionych wydm
	granica strefy ochrony sanitarnej ośmientarza
	granica strefy ochronnej linii elektroenergetycznej 110 kV
	kapliczki i krzyże przeznaczone do zachowania
	odległości zagospodarowania podane w metrach
PRZEZNACZENIE TERENÓW FUNKCYJONALNYCH	
	MN1-37 tereny zabudowy jednorodzinnej
	RM1-4 tereny zabudowy zagrodowej
	UMN1-4 tereny usług z dopuszczeniem zabudowy jednorodzinnej
	UW1 teren usług wyznaczonych
	ZPU1 teren zieleni urządzonej z dopuszczeniem usług
	ZL1-36 tereny lasów
	ZC1 teren ośmientarza
	WS1 teren wód powierzchniowych
	WSZP1 teren wód powierzchniowych i zieleni urządzonej
	KD01 teren drogi publicznej klasy drogi głównej
	KD02 teren drogi publicznej klasy drogi zbiorczej
	KD1-3 tereny dróg publicznych klasy drogi lokalnej
	KD01-23 tereny dróg publicznych klasy drogi dojazdowej
	KD01-34 tereny dróg wewnętrznych
OZNACZENIA GRAFICZNE INFORMACYJNE	
	napowietrzna linia elektroenergetyczna 110 kV
	linia rozgraniczająca tereny o różnym przeznaczeniu lub różnych zasadach zagospodarowania poza obszarem planu
	ASP 49-71/02 numer ewidencyjny stanowiska archeologicznego
	granica obszaru stanowiska archeologicznego
	pomnik przyrody wraz ze strefą ochronną
	granica obszaru Natura 2000 Dolina Łwca PLB140002 oraz Ostyja Nadiwiecka PLH140032