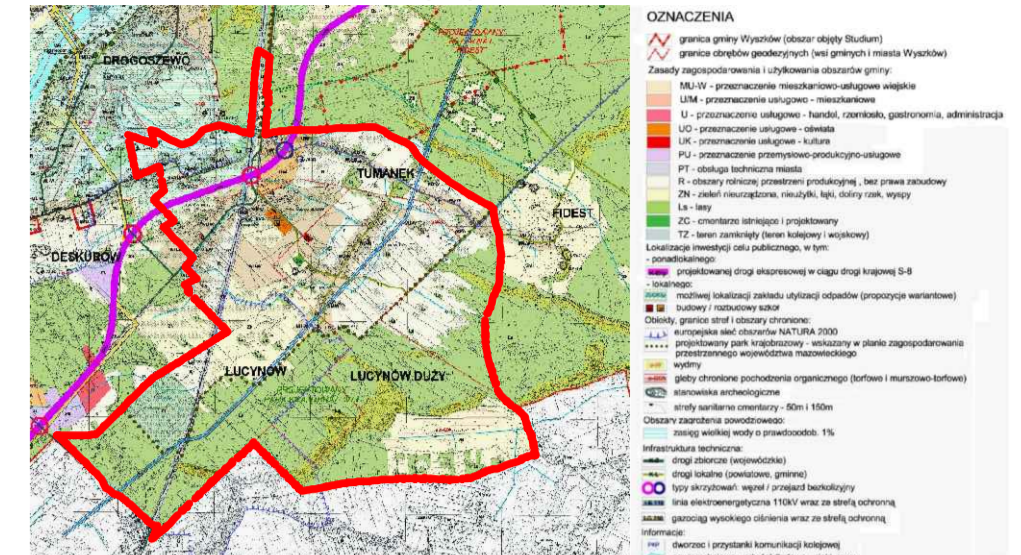


Wzrost ze Studium Uwarunkowań i Kierunków Zagospodarowania Przestrzennego Gminy Wyszków



LEGENDA	
Opis symbolu	Opis symbolu
	1. OZNACZENIA LINIOWE GRANICA OPRACOWANIA PLANU LINIE ROZGRANICZAJĄCE TERENY O RÓŻNYM PRZEZNACZENIU LUB RÓŻNYCH ZASADACH ZAGOSPODAROWANIA NIEPRZEKRACZALNE LINIE ZABUDOWY
	2. PRZEZNACZENIE TERENÓW TERENY ZABUDOWY MIESZKANIOWEJ JEDNORODZINNEJ TERENY ZABUDOWY MIESZKANIOWEJ I USŁUG TERENY ZABUDOWY USŁUGOWEJ I MIESZKANIOWEJ TERENY USŁUG TERENY USŁUG OŚWIATY TERENY OBIEKTU KULTURY RELIGIJNEGO TERENY USŁUG PUBLICZNYCH TERENY PRODUKCJI I USŁUG WRAZ ZE STREFĄ ZIELENI UZDOLACYJNEJ TERENY ROLNE TERENY ZIELENI NIURZĄDZONEJ TERENY LASÓW TERENY CMENTARZA TERENY WÓD PŁYNĄCYCH TERENY KOMUNIKACJI KOLEJOWEJ
	3. KOMUNIKACJA DROGI EKSPRESOWE DROGI ZBÓRCZE DROGI LOKALNE DROGI DOJAZDOWE DROGI WEWNĘTRZNE
	4. GRANICE STREF, OBSZARY CHRONIONE GRANICA OBSZARU NATURA 2000 GRANICA PROJEKTOWANEGO POSZERZENIA NADBUZANSKIEGO PARKU KRAJOBRAZOWEGO STANOWISKA ARCHEOLOGICZNE GRANICA TERENU ZAMKNIĘTEGO OBSZARY SZCZEGÓLNEGO ZAGROZENIA POWODZIĄ, WODA 5% OBSZARY SZCZEGÓLNEGO ZAGROZENIA POWODZIĄ, WODA 1% WYDMY GLEBY CHRONIONE POCHOZIENIA ORGANICZNEGO STREFA SANITARNA OD CMENTARZA REJONY POMIARÓW EKOLOGICZNYCH NIEZBĘDNYCH DO ZACHOWANIA
	5. ELEMENTY INFRASTRUKTURY TECHNICZNEJ LINIA ELEKTROENERGETYCZNA STREFA ODDZIAŁYWANIA LINII ELEKTROENERGETYCZNEJ WYSOKIEGO NAPIĘCIA
	6. INNE WYMAROWANIE W METRACH

Spisano przez: Burmistrz Wyszkowa

Arkusz 4.

Załącznik nr 1 do uchwały nr LI/549/14 Rady Miejskiej w Wyszkowie z dnia 30 października 2014r. w sprawie uchwalenia miejscowego planu zagospodarowania przestrzennego gminy Wyszków dla obszarów geodezyjnych Lucyna, Lucyna Duża, Turonok i części wsi Deskurów

Wykonano: "STUDIO KA" ul. Familijna 3, Wólka Kozłowska 05-520 Piaseczno 3

główny projektant: prof. dr hab. inż. arch. Krystyna Gruszczyńska (OU Warszawa WA.062)

zespół projektowy: mgr inż. Łukasz Biały mgr inż. Magdalena Ziolkowska inż. Paweł Pleń

skala: 1:2 000

data: październik 2014