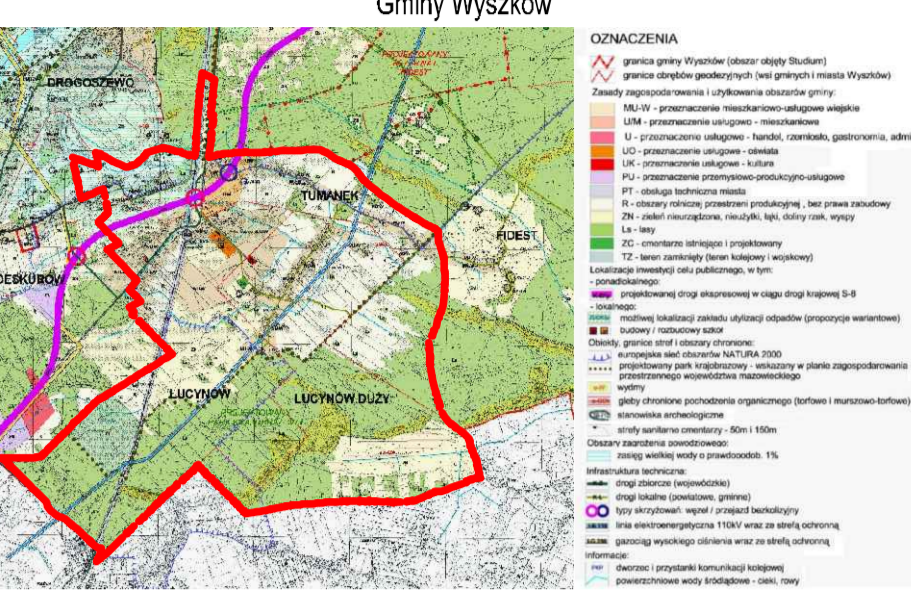


Wzrost ze Studium Uwarunkowań i Warunków zagospodarowania przestrzennego Gminy Wyszków



LEGENDA	
	1. OZNACZENIA LINIOWE GRANICA OPRACOWANA PLANU LINIE ROZGRANICZAJĄCE TERENY O RÓŻNYM PRZEZNACZENIU LUB RÓŻNYCH ZASADACH ZAGOSPODAROWANIA NIEPRZEKRACZALNE LINIE ZABUDOWY
	2. PRZEZNACZENIE TERENÓW TERENY ZABUDOWY MIESZKANOWEJ JEDNORODZINEJ TERENY ZABUDOWY MIESZKANOWEJ I USŁUG TERENY ZABUDOWY USŁUGOWEJ I MIESZKANOWEJ TERENY USŁUG TERENY USŁUG OSWIATY TERENY OBIEKTU KULTURY RELIGIJNEGO TERENY USŁUG PUBLICZNYCH TERENY PRODUKCJI I USŁUGI WRAZ ZE STREFĄ ZELENIA DOŁĄCZAJĄCEJ TERENY ROLNE TERENY ZIELENI NEURZĄDZONEJ TERENY LASÓW TERENY CMENTARZA TERENY WOD PŁYNĄCYCH TERENY KOMUNIKACJI KOLEJOWEJ
	3. KOMUNIKACJA DROGI EKSPRESOWE DROGI ZBIORCZE DROGI LOKALNE DROGI DOJAZDOWE DROGI WEWNĘTRZNE
	4. GRANICE STREF, OBSZARY CHRONIONE GRANICA OBSZARU NATURA 2000 GRANICA PROJEKTOWANEGO POSZERZENIA NABUDOWNICZEGO PARKU KRAJOBRAZOWEGO STANOWISKA ARCHEOLOGICZNE GRANICA TERENU ZAMKNIĘTEGO OBSZARY SZCZEGÓLNEGO ZAGROŻENIA POWODZIĄ WODĄ 1% OBSZARY SZCZEGÓLNEGO ZAGROŻENIA POWODZIĄ WODĄ 1% WYDMY GLEBY CHRONIONE POCHODZENIA ORGANICZNEGO STREFA SANITARNIA OD CMENTARZA RELIKWY POWAŻAN EKOLOGICZNYCH NIEZBĘDNYCH DO ZACHOWANIA
	5. ELEMENTY INFRASTRUKTURY TECHNICZNEJ LINIA ELEKTROENERGETYCZNA STREFA ODDZIAŁYWANIA LINII ELEKTROENERGETYCZNEJ WYSOKIEGO NAPIĘCIA
	6. INNE WYMAROWANIE W METRACH

Sporządził: Burmistrz Wyszkowa

Arkusz 1.

ZARZĄDNIK NR 1 do UCHWAŁY Nr III/549/14 RADY MIEJSKIEJ W WYSZKOWIE z dnia 30 października 2014r. w sprawie uchwalenia miejscowego planu zagospodarowania przestrzennego gminy Wyszków dla części obszarów geodezyjnych Lucyńsk, Lucyńskie Duże, Tomonak i części wsi Osławskie

WYKONAŁ: "STUDIO KA" ul. Familijna 3, Wólka Kozłowska 05-520 Płaszczyno 3
główny projektant: prof. dr hab. inż. arch. Krystyna Gruszecka (OU Warszawa WA-062)

zespół projektowy: mgr inż. Łukasz Reh mgr inż. Magdalena Ziolkowska inż. Paweł Płan

skala: 1:2 000

data: październik 2014

