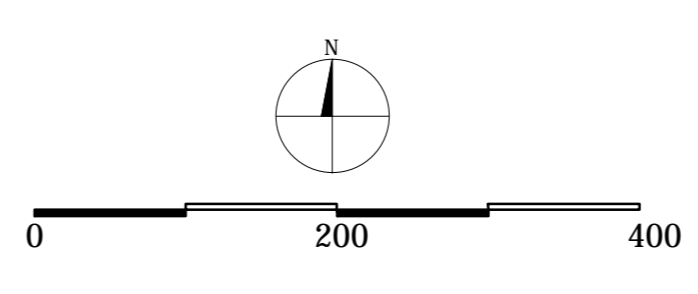
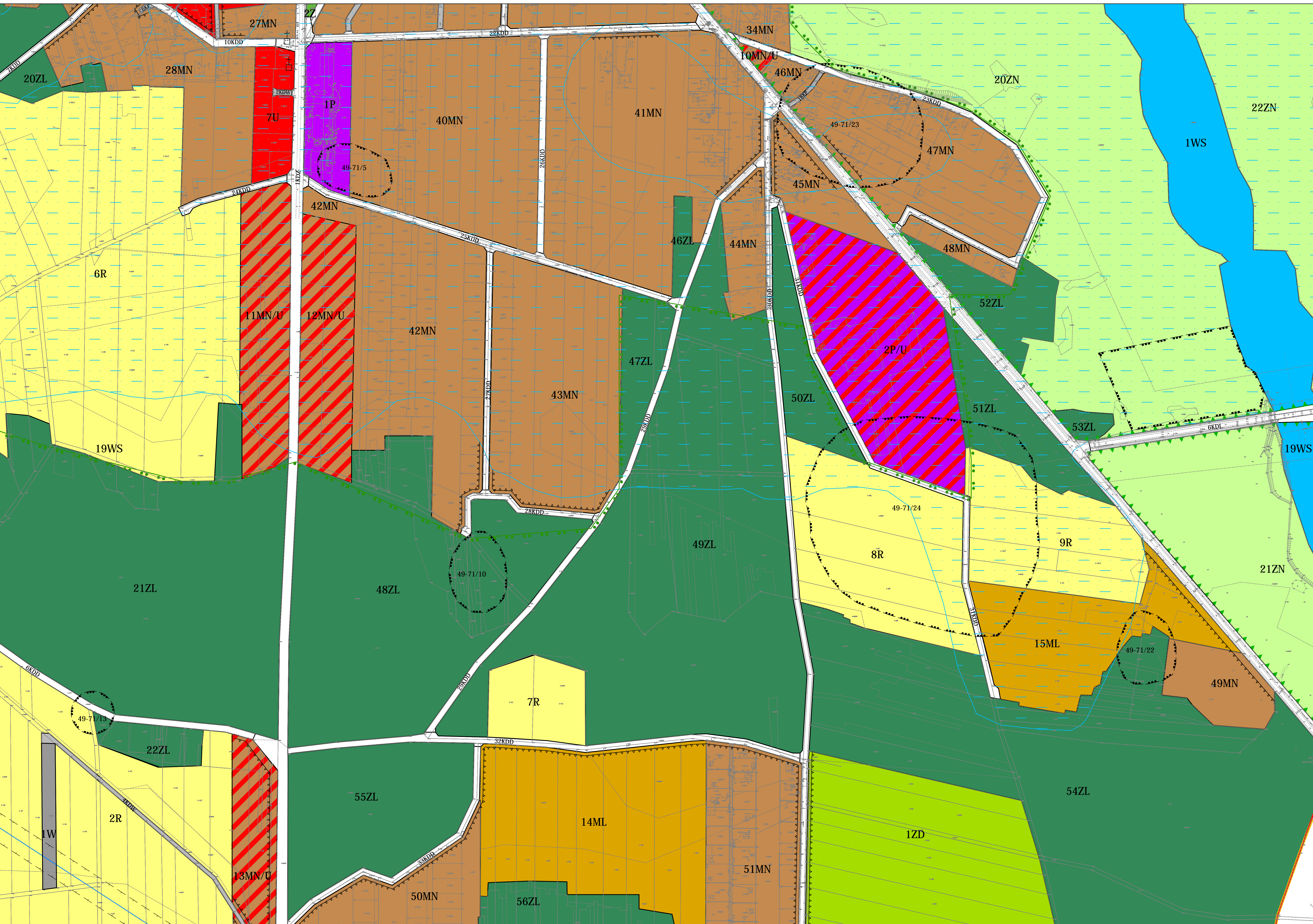


Projekt Miejscowego Planu Zagospodarowania Przestrzennego gminy Wyszków dla miejscowości Kamieńczyk

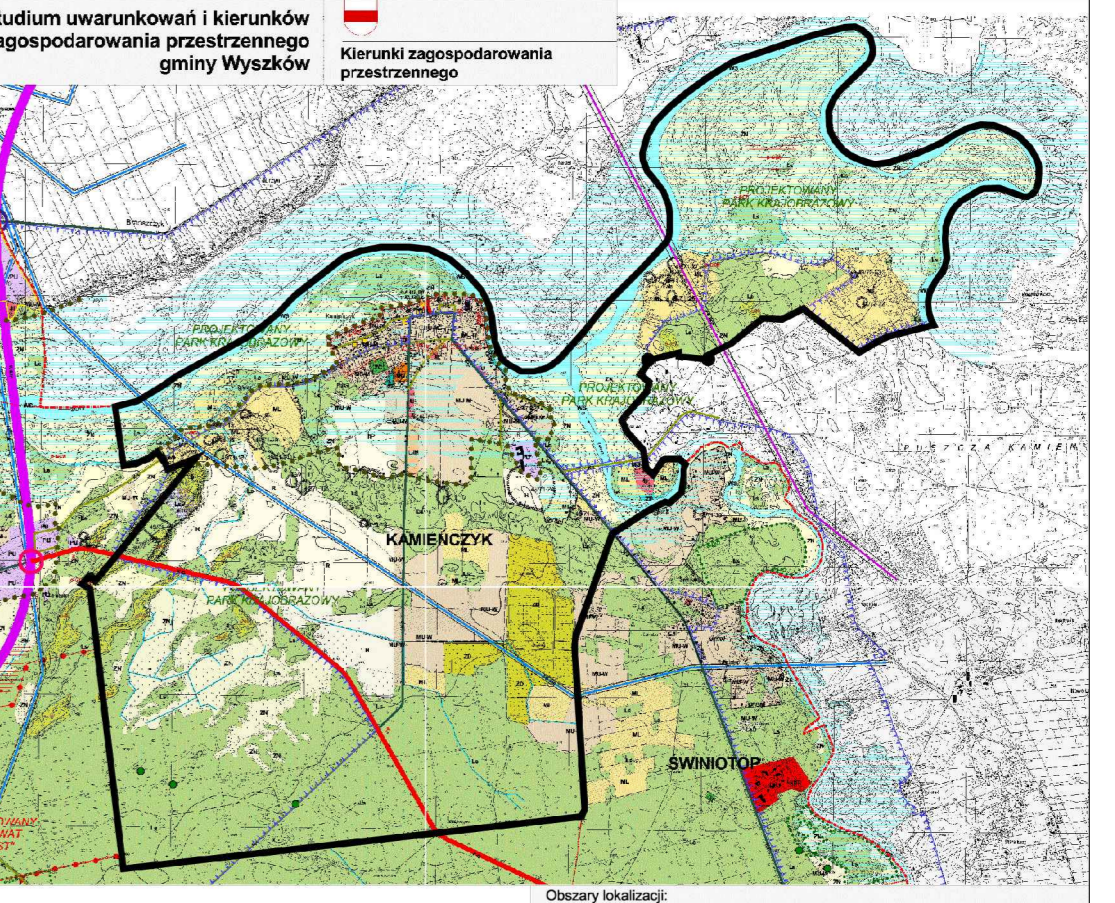


ZAŁĄCZNIK NR 1 do UCHWAŁY Nr
RADY MIEJSKIEJ W WYSZKOWIE
z dnia
w sprawie uchwalenia
miejscowego planu zagospodarowania przestrzennego
gminy Wyszków dla miejscowości Kamieńczyk

Oznaczenia graficzne		LEGENDA	
1. Rozróżnienie terenów planu zagospodarowania przestrzennego	2. Inne oznaczenia	Tereny oznaczeń	
[Symbol linii granicznej]	[Symbol linii granicznej]	1. OZNACZENIA LINIOWE granicą ograniczenia planu granicą sołectw linia rozgraniczająca tereny o różnym przeznaczeniu lub różnymi zasadach zagospodarowania nieprzekraczalna linia służebny granicę działek	
[Symbol linii granicznej]	[Symbol linii granicznej]	2. PRZEZNACZENIE TERENÓW zabudowa usługowa zabudowa usługowa zabudowa usługowa i usług zabudowa usług oświaty i usług sportu zabudowa mieszkaniowa jednorodzinna zabudowa rekreacji indywidualnej zabudowa mieszkaniowa jednorodzinna i usługowa tereny obiektów produkcyjnych, składów i magazynów zabudowa usługowa i tereny obiektów produkcyjnych, składów i magazynów tereny infrastruktury technicznej - telekomunikacja, telefonia i radiotelefony tereny infrastruktury technicznej - wodociągi tereny rekreacyjne łasy zieleni urządzonej tereny zielone formacji ochrony przyrody obejmujące: doliny rzek, łąki, nieużytki tereny zielone nieurządzonej cmentarze ogródki działkowe wody powierzchniowe śródlądowe płak. publiczne	
[Symbol linii granicznej]	[Symbol linii granicznej]	3. KOMUNIKACJA drogi główne drogi składowe drogi lokalne drogi dojazdowe drogi wewnętrzne parkingi ściegi pieszo - jezdnie	
[Symbol linii granicznej]	[Symbol linii granicznej]	4. GRANICE STREF, OGRANICZENIA kwaterki przystani odprawy promowej obiekty wpisane do wojewódzkiego rejestru zabytków obiekty wpisane do ewidencji zabytków pomniki przyrody strefa ochrony układu urbanistycznego stanowiska archeologiczne europejska sieć obszarów Natura 2000 projekowany przebieg krajobrazowy wyspy głębokość chłostowa podłoża organicznego obszar zagrożenia powodziowego o prawdopodobieństwie 1% granica udołkowanego zbiornika krzywizna naturalnego Wyszków - Skuszew obszar objęty rekultywacją sezonowe miejsce wypoczynkowe	
[Symbol linii granicznej]	[Symbol linii granicznej]	5. ELEMENTY INFRASTRUKTURY TECHNICZNEJ linia elektroenergetyczna 110 kV linia elektroenergetyczna 220 kV strefa ochrony linii elektroenergetycznych	



Oznaczenia graficzne		LEGENDA	
1. Rozróżnienie terenów planu zagospodarowania przestrzennego	2. Inne oznaczenia	Tereny oznaczeń	
[Symbol linii granicznej]	[Symbol linii granicznej]	3. KOMUNIKACJA drogi główne drogi składowe drogi lokalne drogi dojazdowe drogi wewnętrzne parkingi ściegi pieszo - jezdnie	
[Symbol linii granicznej]	[Symbol linii granicznej]	4. GRANICE STREF, OGRANICZENIA kwaterki przystani odprawy promowej obiekty wpisane do wojewódzkiego rejestru zabytków obiekty wpisane do ewidencji zabytków pomniki przyrody strefa ochrony układu urbanistycznego stanowiska archeologiczne europejska sieć obszarów Natura 2000 projekowany przebieg krajobrazowy wyspy głębokość chłostowa podłoża organicznego obszar zagrożenia powodziowego o prawdopodobieństwie 1% granica udołkowanego zbiornika krzywizna naturalnego Wyszków - Skuszew obszar objęty rekultywacją sezonowe miejsce wypoczynkowe	
[Symbol linii granicznej]	[Symbol linii granicznej]	5. ELEMENTY INFRASTRUKTURY TECHNICZNEJ linia elektroenergetyczna 110 kV linia elektroenergetyczna 220 kV strefa ochrony linii elektroenergetycznych	



Wymowa: Burmistrz Wyszkowa		Wybrane do druku publicznego	
Projekt Miejscowego Planu Zagospodarowania Przestrzennego gminy Wyszków dla miejscowości Kamieńczyk			
Sporządził: [Nazwa Biura]			
Wskazał: [Nazwa Biura]			
Wydrukowano: [Data]			
[Logo]		[Logo]	