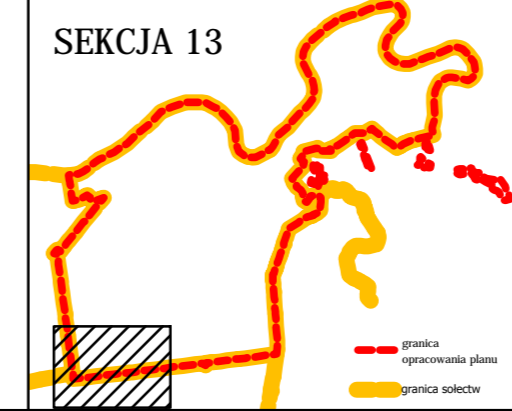
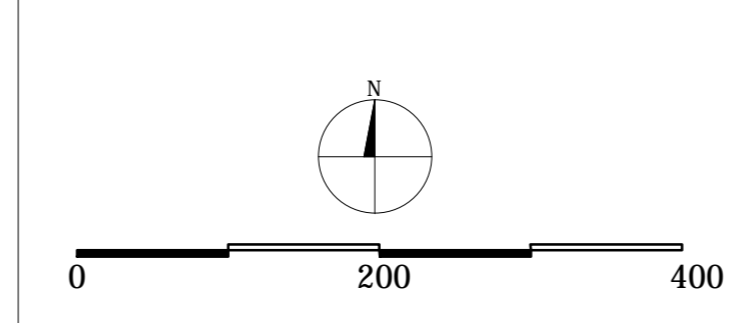


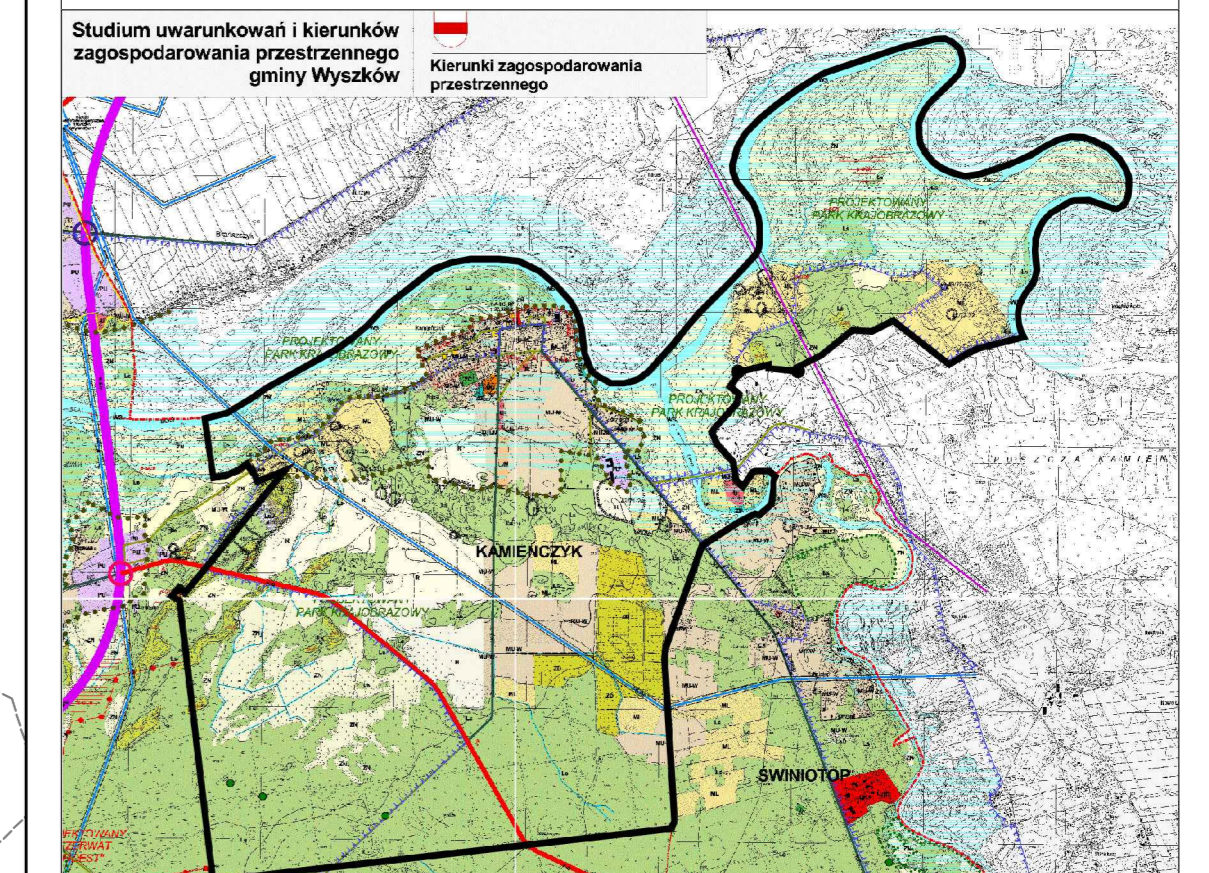


Projekt Miejscowego Planu Zagospodarowania Przestrzennego gminy Wyszków dla miejscowości Kamieńczyk



ZAŁĄCZNIK NR 1 do UCHWAŁY Nr
RADY MIEJSKIEJ W WYSZKOWIE
z dnia
w sprawie uchwalenia
miejscowego planu zagospodarowania przestrzennego
gminy Wyszków dla miejscowości Kamieńczyk

Oznaczenia graficzne	Legenda
<p>1. Oznaczenia liniowe (niezależnie od rodzaju granicy):</p> <ul style="list-style-type: none"> --- granica oparcowania planu --- granica sołectwa --- linia rozgraniczająca tereny o różnym przeznaczeniu lub różnych zasadach zagospodarowania --- nieprzekraczalna linia działawo --- granice działek 	<p>1. OZNACZENIA LINIOWE</p> <p>granica oparcowania planu</p> <p>granica sołectwa</p> <p>linia rozgraniczająca tereny o różnym przeznaczeniu lub różnych zasadach zagospodarowania</p> <p>nieprzekraczalna linia działawo</p> <p>granice działek</p>
<p>2. Przeznaczenie terenów:</p> <ul style="list-style-type: none"> U - zabudowa usługowa UKP - zabudowa sakralna UPAL - zabudowa usług publicznych i usług UOUS - zabudowa usług oświaty i usług sportu MN - zabudowa mieszkalna jednorodzinna ML - zabudowa rekreacji indywidualnej MN/A - zabudowa mieszkalna jednorodzinna i usługowa P - tereny obiektów produkcyjnych, składów i magazynów P/O - zabudowa usługowa i tereny obiektów produkcyjnych, składów i magazynów T - tereny infrastruktury technicznej - telekomunikacja, telewizja i radiotele W - tereny infrastruktury technicznej - wodociągi R - tereny rekreacyjne ZI - lasy ZP - celei urządzone ZN - tereny zielone i obszary formacji ochrony przyrody obejmujące: doliny rzek, łąki, meandry Z - tereny zieleni nieurządzonej ZC - cmentarz ZD - ogrody działkowe WS - wody powierzchniowe śródlądowe KPP - plac publiczny 	<p>2. PRZEZNACZENIE TERENÓW</p> <p>zabudowa usługowa</p> <p>zabudowa sakralna</p> <p>zabudowa usług publicznych i usług</p> <p>zabudowa usług oświaty i usług sportu</p> <p>zabudowa mieszkalna jednorodzinna</p> <p>zabudowa rekreacji indywidualnej</p> <p>zabudowa mieszkalna jednorodzinna i usługowa</p> <p>tereny obiektów produkcyjnych, składów i magazynów</p> <p>zabudowa usługowa i tereny obiektów produkcyjnych, składów i magazynów</p> <p>tereny infrastruktury technicznej - telekomunikacja, telewizja i radiotele</p> <p>tereny infrastruktury technicznej - wodociągi</p> <p>tereny rekreacyjne</p> <p>lasy</p> <p>celei urządzone</p> <p>tereny zielone i obszary formacji ochrony przyrody obejmujące: doliny rzek, łąki, meandry</p> <p>tereny zieleni nieurządzonej</p> <p>cmentarz</p> <p>ogrody działkowe</p> <p>wody powierzchniowe śródlądowe</p> <p>plac publiczny</p>
<p>3. Komunikacja:</p> <ul style="list-style-type: none"> KDG - drogi główne KDZ - drogi zbiorcze KDL - drogi lokalne KDD - drogi dojazdowe KDW - drogi wewnętrzne KDP - parkingi KP - cegły pieszno - jądne 	<p>3. KOMUNIKACJA</p> <p>drogi główne</p> <p>drogi zbiorcze</p> <p>drogi lokalne</p> <p>drogi dojazdowe</p> <p>drogi wewnętrzne</p> <p>parkingi</p> <p>cegi pieszno - jądne</p>
<p>4. Granice stref i obszary chronione:</p> <ul style="list-style-type: none"> ☒ kępkę ☒ przystań odprawy promowej ☒ obiekty wpisane do wojewódzkiego rejestru zabytków ☒ obiekty wpisane do ewidencji zabytków ☒ pomniki przyrody ☒ strefa ochrony układu urbanistycznego ☒ stanowiska archeologiczne ☒ europejska sieć obszarów Natura 2000 ☒ projektowany park krajobrazowy ☒ wydmy ☒ głęby chronione pochodzenia organicznego ☒ obszar zagrożenia powodziowego o prawdopodobieństwie 1% ☒ granica lubikamentowanego źródła kruczyna naturalnego Wyszów - Słupów ☒ obszar objęty rekultywacją ☒ sezonowe miejsce wypoczynkowe 	<p>4. GRANICE STREF I OBSZARY CHRONIONE</p> <p>kępkę</p> <p>przystań odprawy promowej</p> <p>obiekty wpisane do wojewódzkiego rejestru zabytków</p> <p>obiekty wpisane do ewidencji zabytków</p> <p>pomniki przyrody</p> <p>strefa ochrony układu urbanistycznego</p> <p>stanowiska archeologiczne</p> <p>europejska sieć obszarów Natura 2000</p> <p>projektowany park krajobrazowy</p> <p>wydmy</p> <p>głęby chronione pochodzenia organicznego</p> <p>obszar zagrożenia powodziowego o prawdopodobieństwie 1%</p> <p>granica lubikamentowanego źródła kruczyna naturalnego Wyszów - Słupów</p> <p>obszar objęty rekultywacją</p> <p>sezonowe miejsce wypoczynkowe</p>
<p>5. Elementy infrastruktury technicznej:</p> <ul style="list-style-type: none"> --- linia elektroenergetyczna 110 kV --- linia elektroenergetyczna 220 kV --- strefa ochronna linii elektroenergetycznych 	<p>5. ELEMENTY INFRASTRUKTURY TECHNICZNEJ</p> <p>linia elektroenergetyczna 110 kV</p> <p>linia elektroenergetyczna 220 kV</p> <p>strefa ochronna linii elektroenergetycznych</p>



Oznaczenia	Legenda
<p>1. Oznaczenia liniowe (niezależnie od rodzaju granicy):</p> <ul style="list-style-type: none"> --- granica oparcowania planu --- granica sołectwa --- linia rozgraniczająca tereny o różnym przeznaczeniu lub różnych zasadach zagospodarowania --- nieprzekraczalna linia działawo --- granice działek 	<p>1. OZNACZENIA LINIOWE</p> <p>granica oparcowania planu</p> <p>granica sołectwa</p> <p>linia rozgraniczająca tereny o różnym przeznaczeniu lub różnych zasadach zagospodarowania</p> <p>nieprzekraczalna linia działawo</p> <p>granice działek</p>
<p>2. Przeznaczenie terenów:</p> <ul style="list-style-type: none"> U - zabudowa usługowa UKP - zabudowa sakralna UPAL - zabudowa usług publicznych i usług UOUS - zabudowa usług oświaty i usług sportu MN - zabudowa mieszkalna jednorodzinna ML - zabudowa rekreacji indywidualnej MN/A - zabudowa mieszkalna jednorodzinna i usługowa P - tereny obiektów produkcyjnych, składów i magazynów P/O - zabudowa usługowa i tereny obiektów produkcyjnych, składów i magazynów T - tereny infrastruktury technicznej - telekomunikacja, telewizja i radiotele W - tereny infrastruktury technicznej - wodociągi R - tereny rekreacyjne ZI - lasy ZP - celei urządzone ZN - tereny zielone i obszary formacji ochrony przyrody obejmujące: doliny rzek, łąki, meandry Z - tereny zieleni nieurządzonej ZC - cmentarz ZD - ogrody działkowe WS - wody powierzchniowe śródlądowe KPP - plac publiczny 	<p>2. PRZEZNACZENIE TERENÓW</p> <p>zabudowa usługowa</p> <p>zabudowa sakralna</p> <p>zabudowa usług publicznych i usług</p> <p>zabudowa usług oświaty i usług sportu</p> <p>zabudowa mieszkalna jednorodzinna</p> <p>zabudowa rekreacji indywidualnej</p> <p>zabudowa mieszkalna jednorodzinna i usługowa</p> <p>tereny obiektów produkcyjnych, składów i magazynów</p> <p>zabudowa usługowa i tereny obiektów produkcyjnych, składów i magazynów</p> <p>tereny infrastruktury technicznej - telekomunikacja, telewizja i radiotele</p> <p>tereny infrastruktury technicznej - wodociągi</p> <p>tereny rekreacyjne</p> <p>lasy</p> <p>celei urządzone</p> <p>tereny zielone i obszary formacji ochrony przyrody obejmujące: doliny rzek, łąki, meandry</p> <p>tereny zieleni nieurządzonej</p> <p>cmentarz</p> <p>ogrody działkowe</p> <p>wody powierzchniowe śródlądowe</p> <p>plac publiczny</p>
<p>3. Komunikacja:</p> <ul style="list-style-type: none"> KDG - drogi główne KDZ - drogi zbiorcze KDL - drogi lokalne KDD - drogi dojazdowe KDW - drogi wewnętrzne KDP - parkingi KP - cegły pieszno - jądne 	<p>3. KOMUNIKACJA</p> <p>drogi główne</p> <p>drogi zbiorcze</p> <p>drogi lokalne</p> <p>drogi dojazdowe</p> <p>drogi wewnętrzne</p> <p>parkingi</p> <p>cegi pieszno - jądne</p>
<p>4. Granice stref i obszary chronione:</p> <ul style="list-style-type: none"> ☒ kępkę ☒ przystań odprawy promowej ☒ obiekty wpisane do wojewódzkiego rejestru zabytków ☒ obiekty wpisane do ewidencji zabytków ☒ pomniki przyrody ☒ strefa ochrony układu urbanistycznego ☒ stanowiska archeologiczne ☒ europejska sieć obszarów Natura 2000 ☒ projektowany park krajobrazowy ☒ wydmy ☒ głęby chronione pochodzenia organicznego ☒ obszar zagrożenia powodziowego o prawdopodobieństwie 1% ☒ granica lubikamentowanego źródła kruczyna naturalnego Wyszów - Słupów ☒ obszar objęty rekultywacją ☒ sezonowe miejsce wypoczynkowe 	<p>4. GRANICE STREF I OBSZARY CHRONIONE</p> <p>kępkę</p> <p>przystań odprawy promowej</p> <p>obiekty wpisane do wojewódzkiego rejestru zabytków</p> <p>obiekty wpisane do ewidencji zabytków</p> <p>pomniki przyrody</p> <p>strefa ochrony układu urbanistycznego</p> <p>stanowiska archeologiczne</p> <p>europejska sieć obszarów Natura 2000</p> <p>projektowany park krajobrazowy</p> <p>wydmy</p> <p>głęby chronione pochodzenia organicznego</p> <p>obszar zagrożenia powodziowego o prawdopodobieństwie 1%</p> <p>granica lubikamentowanego źródła kruczyna naturalnego Wyszów - Słupów</p> <p>obszar objęty rekultywacją</p> <p>sezonowe miejsce wypoczynkowe</p>
<p>5. Elementy infrastruktury technicznej:</p> <ul style="list-style-type: none"> --- linia elektroenergetyczna 110 kV --- linia elektroenergetyczna 220 kV --- strefa ochronna linii elektroenergetycznych 	<p>5. ELEMENTY INFRASTRUKTURY TECHNICZNEJ</p> <p>linia elektroenergetyczna 110 kV</p> <p>linia elektroenergetyczna 220 kV</p> <p>strefa ochronna linii elektroenergetycznych</p>

Wydawca: **Burmistrz Wyszkowa** Wydział do spraw publicznego

Projekt Miejscowego Planu Zagospodarowania Przestrzennego gminy Wyszków dla miejscowości Kamieńczyk

Skala: 1:2000

Wyszów, dnia 12.05.2010 r.

Studio Ka