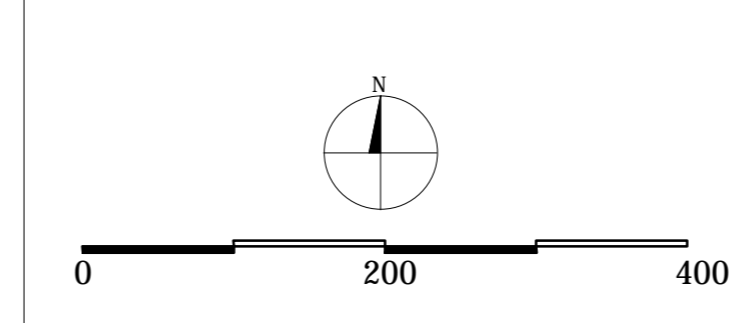
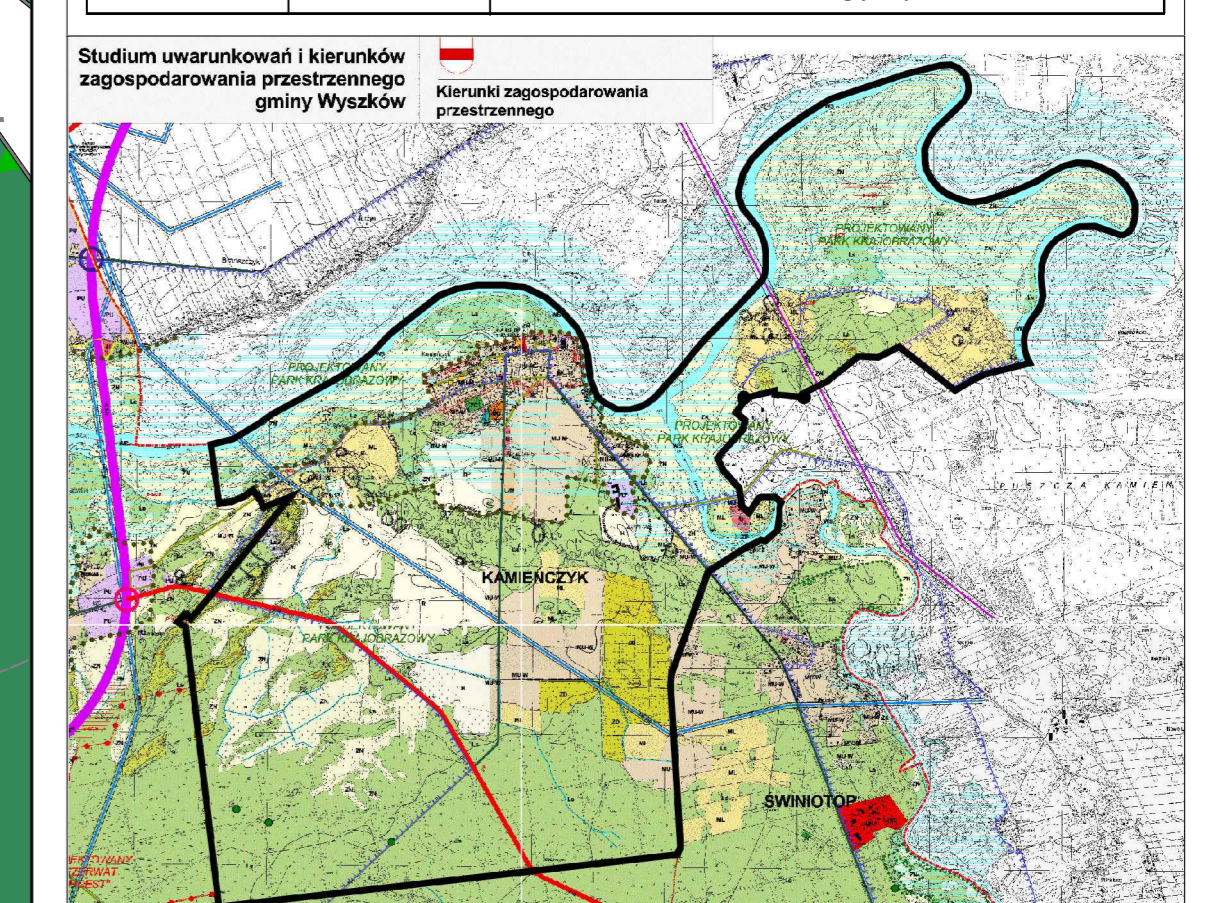


Projekt Miejscowego Planu Zagospodarowania Przestrzennego gminy Wyszków dla miejscowości Kamieńczyk



ZAŁĄCZNIK NR 1 do UCHWAŁY Nr RADY MIEJSKIEJ W WYSZKOWIE z dnia w sprawie uchwalenia miejscowego planu zagospodarowania przestrzennego gminy Wyszków dla miejscowości Kamieńczyk

Oznaczenia graficzne	LEGENDA
<p>1. Oznaczenia liniowe</p> <p>1.1. granice obszarów planu</p> <p>1.2. granice sołectw</p> <p>1.3. linia rozgraniczająca tereny o różnym przeznaczeniu lub różnych zasadach zagospodarowania</p> <p>1.4. nieprzekraczalna linia służbowa</p> <p>1.5. granice działek</p>	<p>1. OZNACZENIA LINIOWE</p> <p>1.1. granice obszarów planu</p> <p>1.2. granice sołectw</p> <p>1.3. linia rozgraniczająca tereny o różnym przeznaczeniu lub różnych zasadach zagospodarowania</p> <p>1.4. nieprzekraczalna linia służbowa</p> <p>1.5. granice działek</p>
<p>2. PRZEZNACZENIE TERENÓW</p> <p>zabudowa usługowa</p> <p>zabudowa sakralna</p> <p>zabudowa usług publicznych i usług</p> <p>zabudowa usług oświaty i usług sportu</p> <p>zabudowa mieszkalna jednorodzinna</p> <p>zabudowa rekreacji indywidualnej</p> <p>zabudowa mieszkaniowa jednorodzinna i usługowa</p> <p>tereny obiektów produkcyjnych, składów i magazynów</p> <p>zabudowa usługowa i tereny obiektów produkcyjnych, składów i magazynów</p> <p>tereny infrastruktury technicznej - telekomunikacja, telewizja i radiowoja</p> <p>tereny infrastruktury technicznej - wodociągi</p> <p>tereny rolnicze</p> <p>lasy</p> <p>zieleni urządzone</p> <p>tereny odcieni objęte formami ochrony przyrody obejmującymi: doliny rzek, łąki, nieczynne</p> <p>tereny zieleni nieurządzonej</p> <p>człystost</p> <p>ogrodki działkowe</p> <p>wody powierzchniowe śródlądowe</p> <p>plac publiczny</p>	<p>2. PRZEZNACZENIE TERENÓW</p> <p>zabudowa usługowa</p> <p>zabudowa sakralna</p> <p>zabudowa usług publicznych i usług</p> <p>zabudowa usług oświaty i usług sportu</p> <p>zabudowa mieszkalna jednorodzinna</p> <p>zabudowa rekreacji indywidualnej</p> <p>zabudowa mieszkaniowa jednorodzinna i usługowa</p> <p>tereny obiektów produkcyjnych, składów i magazynów</p> <p>zabudowa usługowa i tereny obiektów produkcyjnych, składów i magazynów</p> <p>tereny infrastruktury technicznej - telekomunikacja, telewizja i radiowoja</p> <p>tereny infrastruktury technicznej - wodociągi</p> <p>tereny rolnicze</p> <p>lasy</p> <p>zieleni urządzone</p> <p>tereny odcieni objęte formami ochrony przyrody obejmującymi: doliny rzek, łąki, nieczynne</p> <p>tereny zieleni nieurządzonej</p> <p>człystost</p> <p>ogrodki działkowe</p> <p>wody powierzchniowe śródlądowe</p> <p>plac publiczny</p>
<p>3. KOMUNIKACJA</p> <p>drogi główne</p> <p>drogi zboczne</p> <p>drogi lokalne</p> <p>drogi dojazdowe</p> <p>drogi wewnętrzne</p> <p>parkingi</p> <p>ciągi pieszo - jezdnie</p>	<p>3. KOMUNIKACJA</p> <p>drogi główne</p> <p>drogi zboczne</p> <p>drogi lokalne</p> <p>drogi dojazdowe</p> <p>drogi wewnętrzne</p> <p>parkingi</p> <p>ciągi pieszo - jezdnie</p>
<p>4. GRANICE STREF, OBSZARY CHRONIONE</p> <p>kuźleki</p> <p>prywatni odzwoły prawniczej</p> <p>obiekty wpisane do wojewódzkiego rejestru zabytków</p> <p>obiekty wpisane do ewidencji zabytków</p> <p>pomniki przyrody</p> <p>strefa ochrony układu urbanistycznego</p> <p>stanowiska archeologiczne</p> <p>europiejska sieć obszarów Natura 2000</p> <p>projektowany park krajobrazowy</p> <p>wyłny</p> <p>głębokość chronienia pochodzenia organicznego</p> <p>obszar zagrożenia powodziowego o prawdopodobieństwie 1%</p> <p>granica udołkowatego zleńca kryszcowa naturalnego Wyszków - Skutczew</p> <p>obszar objęty rekultywacją</p> <p>szacowane miejsce wycoportunkowe</p>	<p>4. GRANICE STREF, OBSZARY CHRONIONE</p> <p>kuźleki</p> <p>prywatni odzwoły prawniczej</p> <p>obiekty wpisane do wojewódzkiego rejestru zabytków</p> <p>obiekty wpisane do ewidencji zabytków</p> <p>pomniki przyrody</p> <p>strefa ochrony układu urbanistycznego</p> <p>stanowiska archeologiczne</p> <p>europiejska sieć obszarów Natura 2000</p> <p>projektowany park krajobrazowy</p> <p>wyłny</p> <p>głębokość chronienia pochodzenia organicznego</p> <p>obszar zagrożenia powodziowego o prawdopodobieństwie 1%</p> <p>granica udołkowatego zleńca kryszcowa naturalnego Wyszków - Skutczew</p> <p>obszar objęty rekultywacją</p> <p>szacowane miejsce wycoportunkowe</p>
<p>5. ELEMENTY INFRASTRUKTURY TECHNICZNEJ</p> <p>linia elektroenergetyczna 110 kV</p> <p>linia elektroenergetyczna 220 kV</p> <p>strefa ochrony linii elektroenergetycznych</p>	<p>5. ELEMENTY INFRASTRUKTURY TECHNICZNEJ</p> <p>linia elektroenergetyczna 110 kV</p> <p>linia elektroenergetyczna 220 kV</p> <p>strefa ochrony linii elektroenergetycznych</p>



OZNACZENIA	LEGENDA
<p>1. Oznaczenia liniowe</p> <p>1.1. granice obszarów planu</p> <p>1.2. granice sołectw</p> <p>1.3. linia rozgraniczająca tereny o różnym przeznaczeniu lub różnych zasadach zagospodarowania</p> <p>1.4. nieprzekraczalna linia służbowa</p> <p>1.5. granice działek</p>	<p>1. OZNACZENIA LINIOWE</p> <p>1.1. granice obszarów planu</p> <p>1.2. granice sołectw</p> <p>1.3. linia rozgraniczająca tereny o różnym przeznaczeniu lub różnych zasadach zagospodarowania</p> <p>1.4. nieprzekraczalna linia służbowa</p> <p>1.5. granice działek</p>
<p>2. PRZEZNACZENIE TERENÓW</p> <p>zabudowa usługowa</p> <p>zabudowa sakralna</p> <p>zabudowa usług publicznych i usług</p> <p>zabudowa usług oświaty i usług sportu</p> <p>zabudowa mieszkalna jednorodzinna</p> <p>zabudowa rekreacji indywidualnej</p> <p>zabudowa mieszkaniowa jednorodzinna i usługowa</p> <p>tereny obiektów produkcyjnych, składów i magazynów</p> <p>zabudowa usługowa i tereny obiektów produkcyjnych, składów i magazynów</p> <p>tereny infrastruktury technicznej - telekomunikacja, telewizja i radiowoja</p> <p>tereny infrastruktury technicznej - wodociągi</p> <p>tereny rolnicze</p> <p>lasy</p> <p>zieleni urządzone</p> <p>tereny odcieni objęte formami ochrony przyrody obejmującymi: doliny rzek, łąki, nieczynne</p> <p>tereny zieleni nieurządzonej</p> <p>człystost</p> <p>ogrodki działkowe</p> <p>wody powierzchniowe śródlądowe</p> <p>plac publiczny</p>	<p>2. PRZEZNACZENIE TERENÓW</p> <p>zabudowa usługowa</p> <p>zabudowa sakralna</p> <p>zabudowa usług publicznych i usług</p> <p>zabudowa usług oświaty i usług sportu</p> <p>zabudowa mieszkalna jednorodzinna</p> <p>zabudowa rekreacji indywidualnej</p> <p>zabudowa mieszkaniowa jednorodzinna i usługowa</p> <p>tereny obiektów produkcyjnych, składów i magazynów</p> <p>zabudowa usługowa i tereny obiektów produkcyjnych, składów i magazynów</p> <p>tereny infrastruktury technicznej - telekomunikacja, telewizja i radiowoja</p> <p>tereny infrastruktury technicznej - wodociągi</p> <p>tereny rolnicze</p> <p>lasy</p> <p>zieleni urządzone</p> <p>tereny odcieni objęte formami ochrony przyrody obejmującymi: doliny rzek, łąki, nieczynne</p> <p>tereny zieleni nieurządzonej</p> <p>człystost</p> <p>ogrodki działkowe</p> <p>wody powierzchniowe śródlądowe</p> <p>plac publiczny</p>
<p>3. KOMUNIKACJA</p> <p>drogi główne</p> <p>drogi zboczne</p> <p>drogi lokalne</p> <p>drogi dojazdowe</p> <p>drogi wewnętrzne</p> <p>parkingi</p> <p>ciągi pieszo - jezdnie</p>	<p>3. KOMUNIKACJA</p> <p>drogi główne</p> <p>drogi zboczne</p> <p>drogi lokalne</p> <p>drogi dojazdowe</p> <p>drogi wewnętrzne</p> <p>parkingi</p> <p>ciągi pieszo - jezdnie</p>
<p>4. GRANICE STREF, OBSZARY CHRONIONE</p> <p>kuźleki</p> <p>prywatni odzwoły prawniczej</p> <p>obiekty wpisane do wojewódzkiego rejestru zabytków</p> <p>obiekty wpisane do ewidencji zabytków</p> <p>pomniki przyrody</p> <p>strefa ochrony układu urbanistycznego</p> <p>stanowiska archeologiczne</p> <p>europiejska sieć obszarów Natura 2000</p> <p>projektowany park krajobrazowy</p> <p>wyłny</p> <p>głębokość chronienia pochodzenia organicznego</p> <p>obszar zagrożenia powodziowego o prawdopodobieństwie 1%</p> <p>granica udołkowatego zleńca kryszcowa naturalnego Wyszków - Skutczew</p> <p>obszar objęty rekultywacją</p> <p>szacowane miejsce wycoportunkowe</p>	<p>4. GRANICE STREF, OBSZARY CHRONIONE</p> <p>kuźleki</p> <p>prywatni odzwoły prawniczej</p> <p>obiekty wpisane do wojewódzkiego rejestru zabytków</p> <p>obiekty wpisane do ewidencji zabytków</p> <p>pomniki przyrody</p> <p>strefa ochrony układu urbanistycznego</p> <p>stanowiska archeologiczne</p> <p>europiejska sieć obszarów Natura 2000</p> <p>projektowany park krajobrazowy</p> <p>wyłny</p> <p>głębokość chronienia pochodzenia organicznego</p> <p>obszar zagrożenia powodziowego o prawdopodobieństwie 1%</p> <p>granica udołkowatego zleńca kryszcowa naturalnego Wyszków - Skutczew</p> <p>obszar objęty rekultywacją</p> <p>szacowane miejsce wycoportunkowe</p>
<p>5. ELEMENTY INFRASTRUKTURY TECHNICZNEJ</p> <p>linia elektroenergetyczna 110 kV</p> <p>linia elektroenergetyczna 220 kV</p> <p>strefa ochrony linii elektroenergetycznych</p>	<p>5. ELEMENTY INFRASTRUKTURY TECHNICZNEJ</p> <p>linia elektroenergetyczna 110 kV</p> <p>linia elektroenergetyczna 220 kV</p> <p>strefa ochrony linii elektroenergetycznych</p>