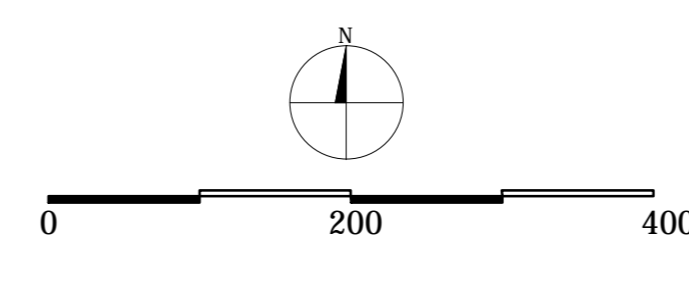
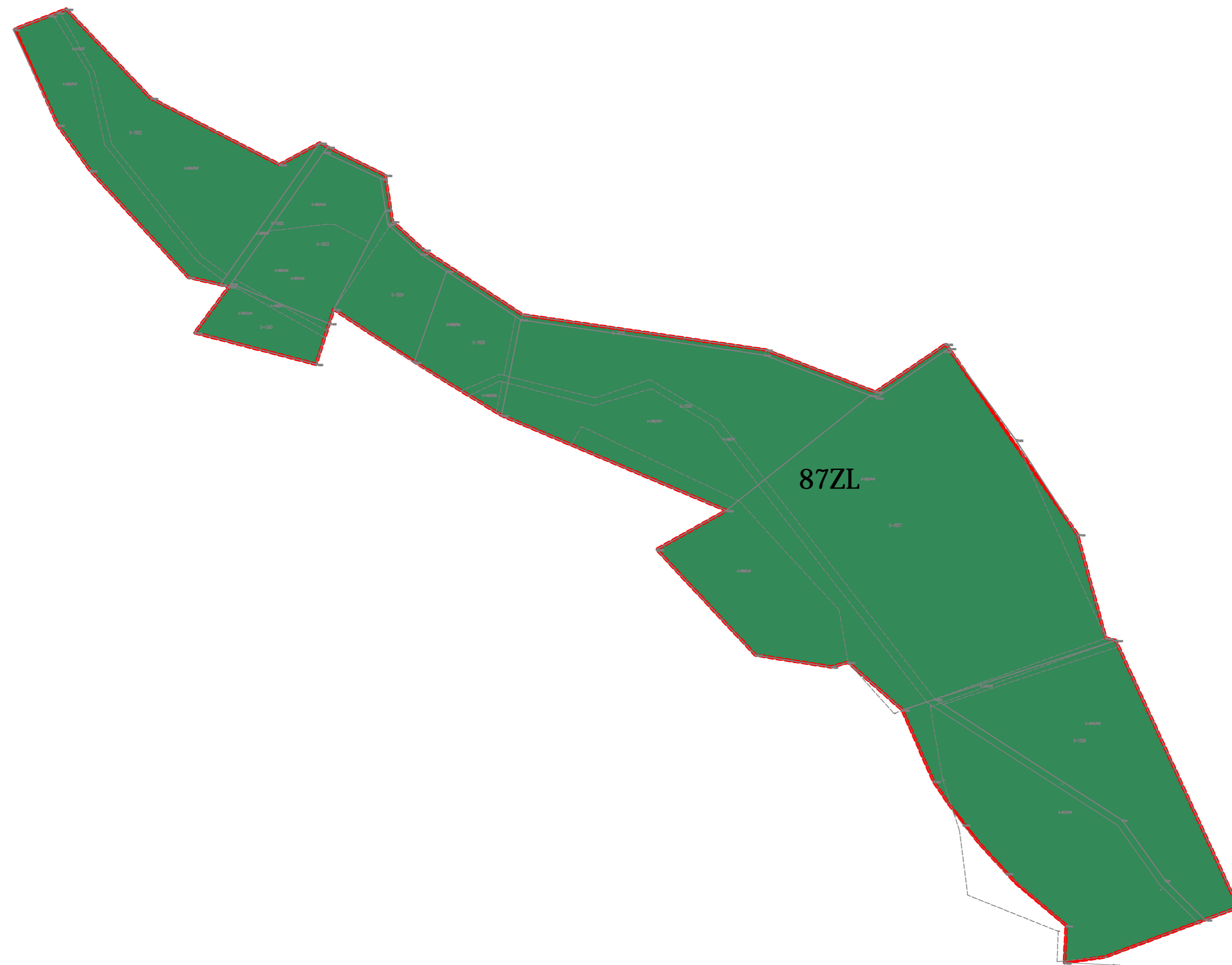
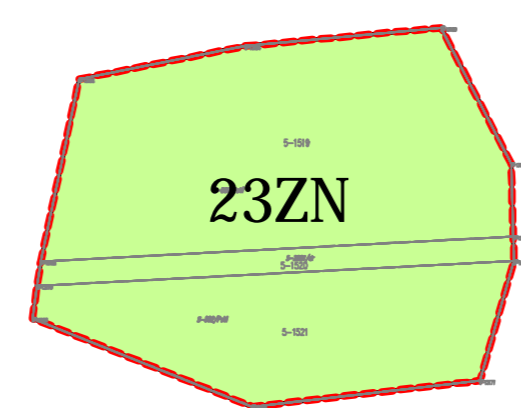




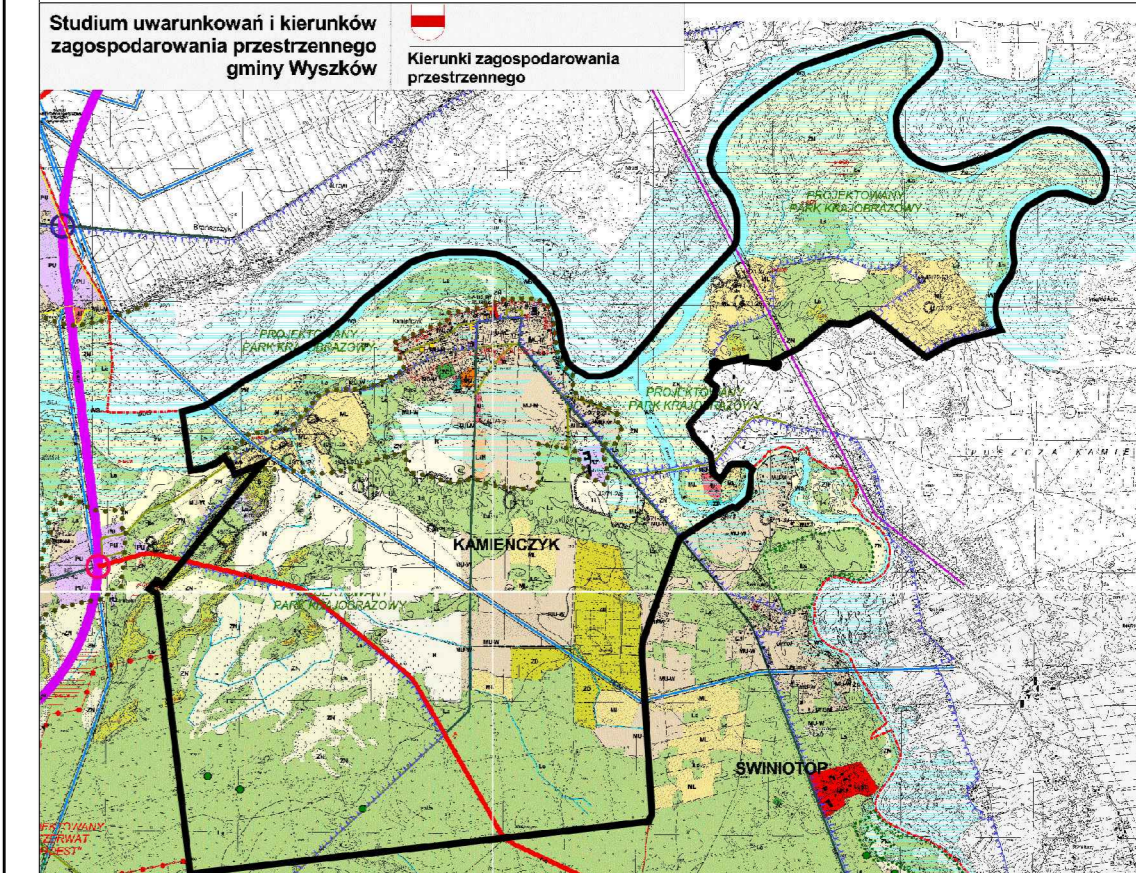
Projekt Miejscowego Planu Zagospodarowania Przestrzennego gminy Wyszków dla miejscowości Kamieńczyk



ZAŁĄCZNIK NR 1 do UCHWAŁY Nr RADY MIEJSKIEJ W WYSZKOWIE z dnia w sprawie uchwalenia miejscowego planu zagospodarowania przestrzennego gminy Wyszków dla miejscowości Kamieńczyk



LEGENDA	
Oznaczenia graficzne	Tłumaczenie
1. Oznaczenia liniowe	1. OZNACZENIA LINIOWE
--- (czarna kropka-kreska)	granica opracowania planu
--- (czarna kropka-kreska)	granica sołectw
--- (czarna kropka-kreska)	linia rozgraniczająca tereny o różnym przeznaczeniu lub różnych zabudach zagospodarowania przestrzennego
--- (czarna kropka-kreska)	linia obrotowy granice działek
2. Przecznice terenów	2. PRZEZNACZENIE TERENÓW
U (niebieski kwadrat)	zabudowa usługowa
UKP (niebieski kwadrat)	zabudowa usługowa
UPU (niebieski kwadrat)	zabudowa usługowa
OU (niebieski kwadrat)	zabudowa usługowa
MN (niebieski kwadrat)	zabudowa mieszkaniowa jednorodzinna
ML (niebieski kwadrat)	zabudowa rekreacyjno-rodzinna
MSZ (niebieski kwadrat)	zabudowa mieszkaniowa jednorodzinna i usługowa
P (niebieski kwadrat)	tereny obiektów produkcyjnych, składów i magazynów
PP (niebieski kwadrat)	zabudowa usługowa i tereny obiektów produkcyjnych, składów i magazynów
T (niebieski kwadrat)	tereny infrastruktury technicznej - telekomunikacja, telewizja i radiotelewizja
W (niebieski kwadrat)	tereny infrastruktury technicznej - wodociąg
R (niebieski kwadrat)	tereny rekreacyjne
ZL (niebieski kwadrat)	lasy
ZP (niebieski kwadrat)	zielenie urządzone
ZN (niebieski kwadrat)	tereny zieleni objęte formami ochrony przyrody obejmującymi: doliny rzek, łąki, nieużytki
Z (niebieski kwadrat)	tereny zieleni nieurządzonej
ZC (niebieski kwadrat)	czerniec
ZD (niebieski kwadrat)	ogródki działkowe
WS (niebieski kwadrat)	wody powierzchniowe śródlądowe
KPP (niebieski kwadrat)	plac publiczny
3. Komunikacja	3. KOMUNIKACJA
KDG (niebieski kwadrat)	drogi główne
KDZ (niebieski kwadrat)	drogi dzierżewne
KDL (niebieski kwadrat)	drogi lokalne
KDD (niebieski kwadrat)	drogi dojazdowe
KDW (niebieski kwadrat)	drogi wewnętrzne
KDP (niebieski kwadrat)	parkingi
KP (niebieski kwadrat)	ciężki pieszo - jezdnie
4. Granice stref, obszary chronione	4. GRANICE STREF, OBSZARY CHRONIONE
□ (czarna kropka-kreska)	zagłębienie
□ (czarna kropka-kreska)	przystąpi do odprawy promowej
□ (czarna kropka-kreska)	obiekty wpisane do wojewódzkiego rejestru zabytków
□ (czarna kropka-kreska)	obiekty wpisane do ewidencji zabytków
□ (czarna kropka-kreska)	pomniki przyrody
□ (czarna kropka-kreska)	strefa ochrony układu urbanistycznego
□ (czarna kropka-kreska)	stanowiska archeologiczne
□ (czarna kropka-kreska)	Europejska sieć obszarów Natura 2000
□ (czarna kropka-kreska)	projektowany park krajobrazowy
□ (czarna kropka-kreska)	wydmę
□ (czarna kropka-kreska)	głębokość chroniona pochodzenia organicznego
□ (czarna kropka-kreska)	obszar zagrożenia powodziowego o prawdopodobieństwie 1%
□ (czarna kropka-kreska)	granica udokumentowanego złóża kruszywa naturalnego Wyszków - Skuszców
□ (czarna kropka-kreska)	obszar objęty rekultywacją
□ (czarna kropka-kreska)	szczerbowe miejsce wypoczynkowe
5. Elementy infrastruktury technicznej	5. ELEMENTY INFRASTRUKTURY TECHNICZNEJ
□ (czarna kropka-kreska)	linia elektroenergetyczna 110 kV
□ (czarna kropka-kreska)	linia elektroenergetyczna 220 kV
□ (czarna kropka-kreska)	strefa ochronna linii elektroenergetycznych



OZNACZENIA	
--- (czarna kropka-kreska)	granice opracowania planu
--- (czarna kropka-kreska)	granice sołectw
--- (czarna kropka-kreska)	linia rozgraniczająca tereny o różnym przeznaczeniu lub różnych zabudach zagospodarowania przestrzennego
--- (czarna kropka-kreska)	linia obrotowy granice działek
U (niebieski kwadrat)	zabudowa usługowa
UKP (niebieski kwadrat)	zabudowa usługowa
UPU (niebieski kwadrat)	zabudowa usługowa
OU (niebieski kwadrat)	zabudowa usługowa
MN (niebieski kwadrat)	zabudowa mieszkaniowa jednorodzinna
ML (niebieski kwadrat)	zabudowa rekreacyjno-rodzinna
MSZ (niebieski kwadrat)	zabudowa mieszkaniowa jednorodzinna i usługowa
P (niebieski kwadrat)	tereny obiektów produkcyjnych, składów i magazynów
PP (niebieski kwadrat)	zabudowa usługowa i tereny obiektów produkcyjnych, składów i magazynów
T (niebieski kwadrat)	tereny infrastruktury technicznej - telekomunikacja, telewizja i radiotelewizja
W (niebieski kwadrat)	tereny infrastruktury technicznej - wodociąg
R (niebieski kwadrat)	tereny rekreacyjne
ZL (niebieski kwadrat)	lasy
ZP (niebieski kwadrat)	zielenie urządzone
ZN (niebieski kwadrat)	tereny zieleni objęte formami ochrony przyrody obejmującymi: doliny rzek, łąki, nieużytki
Z (niebieski kwadrat)	tereny zieleni nieurządzonej
ZC (niebieski kwadrat)	czerniec
ZD (niebieski kwadrat)	ogródki działkowe
WS (niebieski kwadrat)	wody powierzchniowe śródlądowe
KPP (niebieski kwadrat)	plac publiczny
KDG (niebieski kwadrat)	drogi główne
KDZ (niebieski kwadrat)	drogi dzierżewne
KDL (niebieski kwadrat)	drogi lokalne
KDD (niebieski kwadrat)	drogi dojazdowe
KDW (niebieski kwadrat)	drogi wewnętrzne
KDP (niebieski kwadrat)	parkingi
KP (niebieski kwadrat)	ciężki pieszo - jezdnie
□ (czarna kropka-kreska)	zagłębienie
□ (czarna kropka-kreska)	przystąpi do odprawy promowej
□ (czarna kropka-kreska)	obiekty wpisane do wojewódzkiego rejestru zabytków
□ (czarna kropka-kreska)	obiekty wpisane do ewidencji zabytków
□ (czarna kropka-kreska)	pomniki przyrody
□ (czarna kropka-kreska)	strefa ochrony układu urbanistycznego
□ (czarna kropka-kreska)	stanowiska archeologiczne
□ (czarna kropka-kreska)	Europejska sieć obszarów Natura 2000
□ (czarna kropka-kreska)	projektowany park krajobrazowy
□ (czarna kropka-kreska)	wydmę
□ (czarna kropka-kreska)	głębokość chroniona pochodzenia organicznego
□ (czarna kropka-kreska)	obszar zagrożenia powodziowego o prawdopodobieństwie 1%
□ (czarna kropka-kreska)	granica udokumentowanego złóża kruszywa naturalnego Wyszków - Skuszców
□ (czarna kropka-kreska)	obszar objęty rekultywacją
□ (czarna kropka-kreska)	szczerbowe miejsce wypoczynkowe
□ (czarna kropka-kreska)	linia elektroenergetyczna 110 kV
□ (czarna kropka-kreska)	linia elektroenergetyczna 220 kV
□ (czarna kropka-kreska)	strefa ochronna linii elektroenergetycznych

Wykonawca: Burmistrz Wyszkowa
 Projekt Miejscowego Planu Zagospodarowania Przestrzennego gminy Wyszków dla miejscowości Kamieńczyk
 Sposób składowania: 20000 1:1
 Data: 10.12.2013
 Skala: 1:2000
 Kwiecień 2013