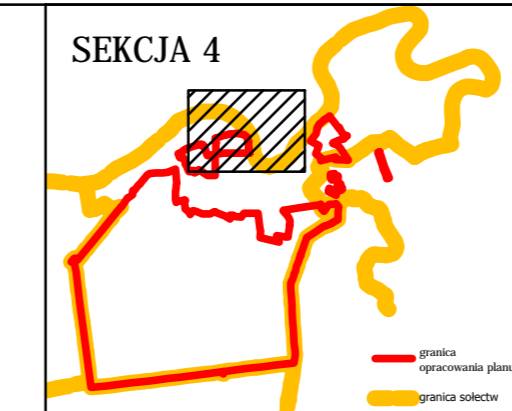
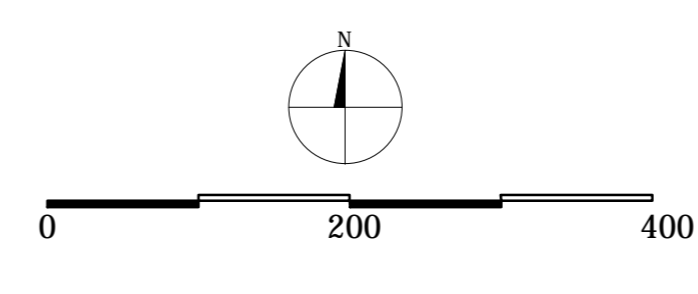


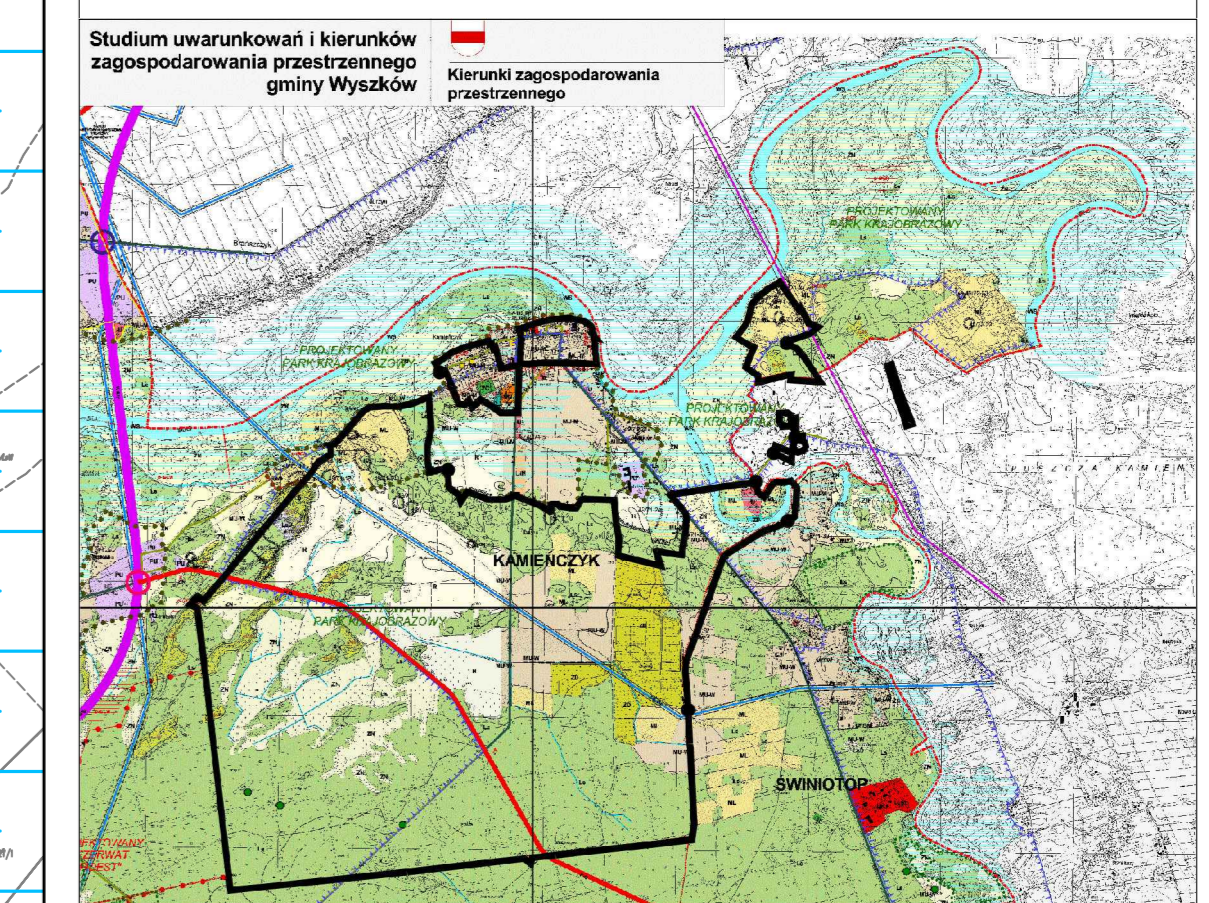
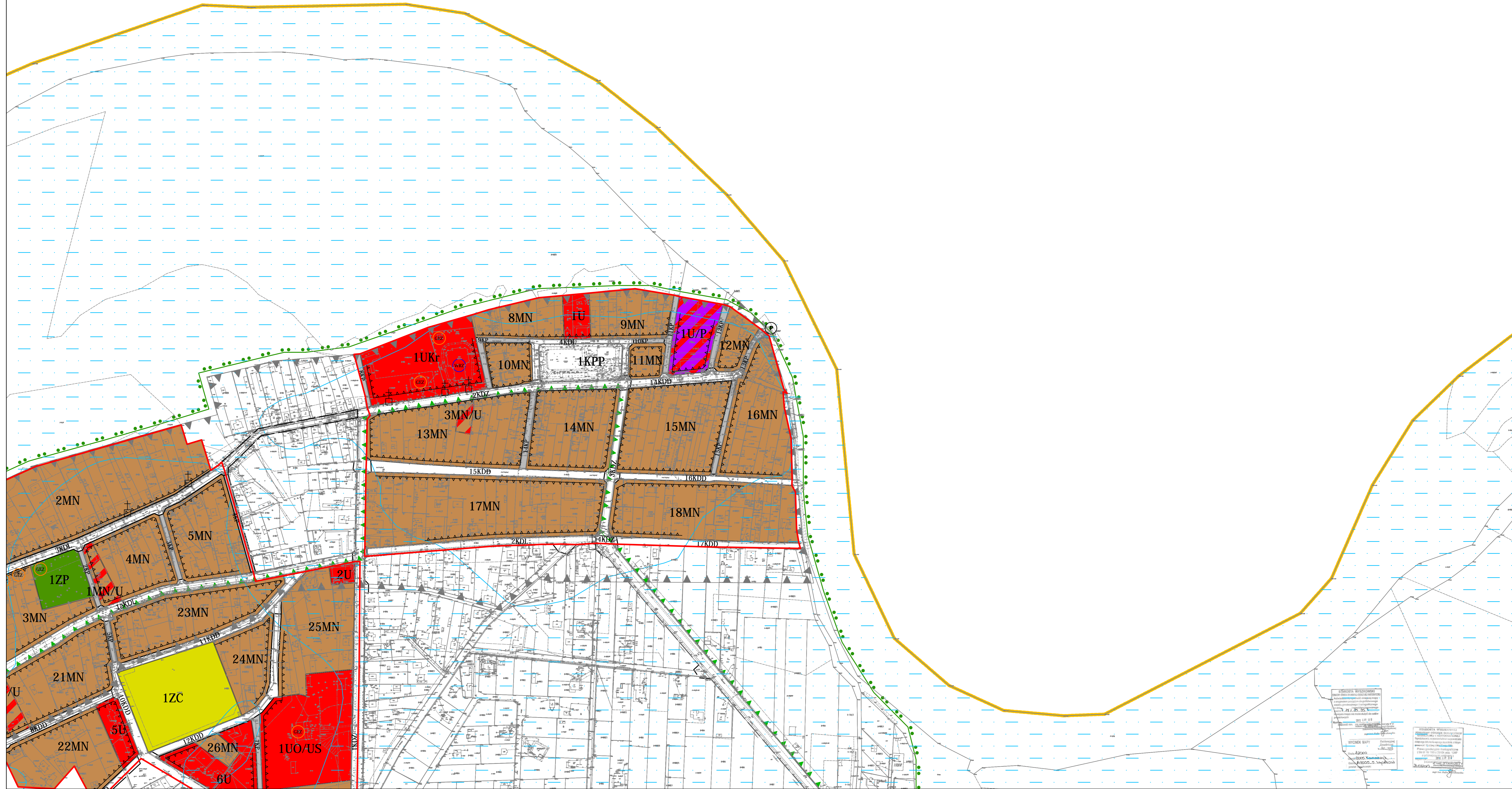


Miejscowy Plan Zagospodarowania Przestrzennego gminy Wyszki dla miejscowości Kamieńczyk - etap A



ZAŁĄCZNIK NR 1 do UCHWAŁY Nr XXVII/372/13
RADY MIEJSKIEJ W WYSZKOWIE
z dnia 25 lipca 2013 r.
w sprawie uchwalenia
miejscowego planu zagospodarowania przestrzennego
gminy Wyszki dla miejscowości Kamieńczyk - etap A

Oznaczenia graficzne		LEGENDA	
1. Oznaczenia planu zagospodarowania przestrzennego	2. Nomenklatura terenowa	Tereny oznaczeń	
		1. OZNACZENIA LINIOWE	
		granica opracowania planu	
		granica sołectwa	
		linia rozgraniczająca tereny o różnym przeznaczeniu lub różnych zasadach zagospodarowania	
		nieprzekraczalna linia zabudowy	
		granice działek	
		linia rozgraniczająca tereny poza granicami planu	
		2. PRZEZNACZENIE TERENÓW	
		zabudowa usługowa	
		zabudowa sakralna	
		zabudowa usług oświaty i usług sportu	
		zabudowa mieszkaniowa jednorodzinna	
		zabudowa rekreacji indywidualnej	
		zabudowa mieszkaniowa jednorodzinna i usługowa	
		zabudowa usługowa i tereny obiektów produkcyjnych, składów i magazynów	
		tereny infrastruktury technicznej - telekomunikacja, telewizja i radiotelefony	
		tereny infrastruktury technicznej - wodociągi	
		tereny rolnicze	
		lasy	
		zieleń urządzonej	
		tereny zieleni objęte formami ochrony przyrody obejmujące: doliny rzek, łąki, nieużytki	
		tereny zieleni nieurządzonej	
		cmentarz	
		ogródki działkowe	
		wody powierzchniowe śródlądowe	
		plac publiczny	
		3. KOMUNIKACJA	
		drogi główne	
		drogi boczne	
		drogi lokalne	
		drogi dojazdowe	
		drogi wewnętrzne	
		parkingi	
		ciągi pieszo - jezdnie	
		4. GRANICE STREF, OBSZARY CHRONIONE	
		kapliczki	
		przystanki odprawy promowej	
		obiekty wpisane do wojewódzkiego rejestru zabytków	
		obiekty wpisane do ewidencji zabytków	
		pomniki przyrody	
		strefa ochrony układu urbanistycznego	
		stanowiska archeologiczne	
		europejska sieć obszarów Natura 2000	
		projektowany park krajoznawczy	
		wyspy	
		głębie chronione pochodzenia organicznego	
		obszar zagrożenia powodziowego o prawdopodobieństwie 1%	
		granica udokumentowanego złóża kruszywa naturalnego Wyszki - Skuszew	
		obszar objęty relikwacją	
		5. ELEMENTY INFRASTRUKTURY TECHNICZNEJ	
		linia elektroenergetyczna 110 kV	
		linia elektroenergetyczna 220 kV	
		strefa ochrony linii elektroenergetycznych	



STUDIUM UWARUNKOWAŃ I KIERUNKÓW ZAGOSPODAROWANIA PRZESTRZENNEGO GMINY WYSZKI

GRANICA OPRACOWANIA PLANU

OZNACZENIA

WYKAZ WYKONAWCÓW

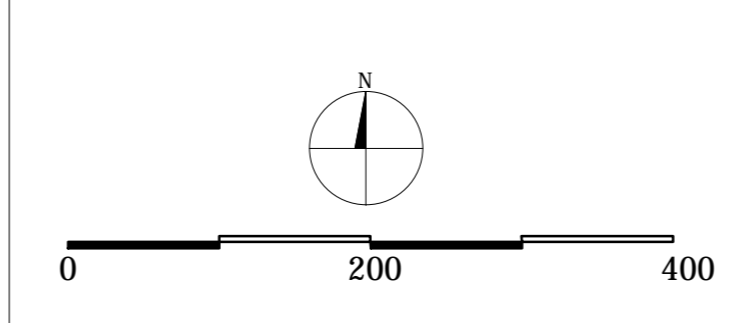
WYKONAWCA **Burmistrz Wyszki**
Miejscowy Plan Zagospodarowania Przestrzennego gminy Wyszki dla miejscowości Kamieńczyk - etap A

Sporządził: **studio ka**

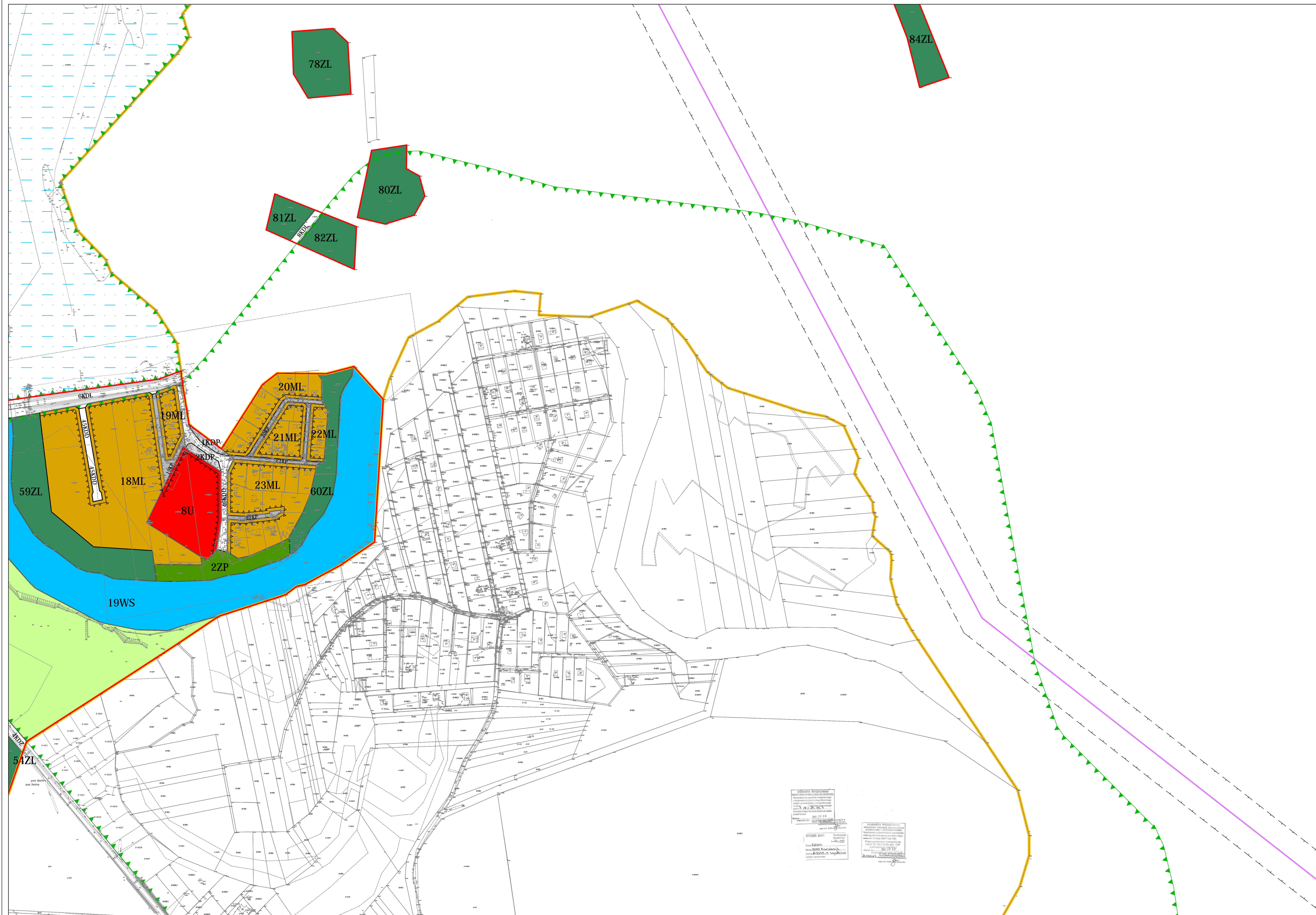
SKALA: 1:2.000



Miejscowy Plan Zagospodarowania Przestrzennego gminy Wyszki dla miejscowości Kamieńczyk - etap A



ZAŁĄCZNIK NR 1 do UCHWAŁY Nr XXXVII/372/13
RADY MIEJSKIEJ W WYSZKOWIE
z dnia 25 lipca 2013 r.
w sprawie uchwalenia
miejscowego planu zagospodarowania przestrzennego
gminy Wyszki dla miejscowości Kamieńczyk - etap A



Oznaczenia graficzne	Trzeci oznaczeń
<p>1. Oznaczenia liniowe</p> <p>1. granica opracowania planu</p> <p>2. granica sołectw</p> <p>3. linia rozgraniczająca tereny o różnym przeznaczeniu lub różnych sposobach zagospodarowania</p> <p>4. granice działek</p> <p>5. linia rozgraniczająca tereny dróg poza granicami planu</p>	<p>1. OZNACZENIA LINIOWE</p> <p>granica opracowania planu</p> <p>granica sołectw</p> <p>linia rozgraniczająca tereny o różnym przeznaczeniu lub różnych sposobach zagospodarowania</p> <p>granice działek</p> <p>linia rozgraniczająca tereny dróg poza granicami planu</p>
<p>2. PRZEZNACZENIE TERENÓW</p> <p>zabudowa usługowa</p> <p>zabudowa sakralna</p> <p>zabudowa usług oświaty i usług sportu</p> <p>zabudowa mieszkaniowa jednorodzinna</p> <p>zabudowa rekreacji indywidualnej</p> <p>zabudowa mieszkaniowa jednorodzinna i usługowa</p> <p>zabudowa usługowa i tereny obiektów produkcyjnych, składów i magazynów</p> <p>tereny infrastruktury technicznej - telekomunikacja, telewizja i radiodifuzja</p> <p>tereny infrastruktury technicznej - wodociągi</p> <p>tereny rekreacyjne</p> <p>lasy</p> <p>zieleń urządzonej</p> <p>tereny zielonej infrastruktury ochrony przyrody obejmujące: doliny rzek, łąki, nieużytki</p> <p>tereny zielonej nieurządzonej</p> <p>cewentarz</p> <p>ogródki działkowe</p> <p>wody powierzchniowe śródlądowe</p> <p>plac publiczny</p>	<p>2. PRZEZNACZENIE TERENÓW</p> <p>zabudowa usługowa</p> <p>zabudowa sakralna</p> <p>zabudowa usług oświaty i usług sportu</p> <p>zabudowa mieszkaniowa jednorodzinna</p> <p>zabudowa rekreacji indywidualnej</p> <p>zabudowa mieszkaniowa jednorodzinna i usługowa</p> <p>zabudowa usługowa i tereny obiektów produkcyjnych, składów i magazynów</p> <p>tereny infrastruktury technicznej - telekomunikacja, telewizja i radiodifuzja</p> <p>tereny infrastruktury technicznej - wodociągi</p> <p>tereny rekreacyjne</p> <p>lasy</p> <p>zieleń urządzonej</p> <p>tereny zielonej infrastruktury ochrony przyrody obejmujące: doliny rzek, łąki, nieużytki</p> <p>tereny zielonej nieurządzonej</p> <p>cewentarz</p> <p>ogródki działkowe</p> <p>wody powierzchniowe śródlądowe</p> <p>plac publiczny</p>
<p>3. KOMUNIKACJA</p> <p>drogi główne</p> <p>drogi zboczne</p> <p>drogi lokalne</p> <p>drogi dojazdowe</p> <p>drogi wewnętrzne</p> <p>parkingi</p> <p>ciągi pieszno - jądne</p>	<p>3. KOMUNIKACJA</p> <p>drogi główne</p> <p>drogi zboczne</p> <p>drogi lokalne</p> <p>drogi dojazdowe</p> <p>drogi wewnętrzne</p> <p>parkingi</p> <p>ciągi pieszno - jądne</p>
<p>4. GRANICE STREF, OBSZARY CHRONIONE</p> <p>kupiecki</p> <p>przystani odpowij promowej</p> <p>obiekty wpisane do wojewódzkiego rejestru zabytków</p> <p>obiekty wpisane do ewidencji zabytków</p> <p>pomniki przyrody</p> <p>strefa ochrony układu urbanistycznego</p> <p>stanowiska archeologiczne</p> <p>Europejska sieć obszarów Natura 2000</p> <p>projektowany park krajobrazowy</p> <p>wydmyny</p> <p>głębokość chłoniwa podłoża organicznego</p> <p>obszar zagrożenia powodziowego o prawdopodobieństwie 1%</p> <p>granica udokumentowanego złóża kruszywa naturalnego Wyszki - Skuszew</p> <p>obszar objęty rekultywacją</p>	<p>4. GRANICE STREF, OBSZARY CHRONIONE</p> <p>kupiecki</p> <p>przystani odpowij promowej</p> <p>obiekty wpisane do wojewódzkiego rejestru zabytków</p> <p>obiekty wpisane do ewidencji zabytków</p> <p>pomniki przyrody</p> <p>strefa ochrony układu urbanistycznego</p> <p>stanowiska archeologiczne</p> <p>Europejska sieć obszarów Natura 2000</p> <p>projektowany park krajobrazowy</p> <p>wydmyny</p> <p>głębokość chłoniwa podłoża organicznego</p> <p>obszar zagrożenia powodziowego o prawdopodobieństwie 1%</p> <p>granica udokumentowanego złóża kruszywa naturalnego Wyszki - Skuszew</p> <p>obszar objęty rekultywacją</p>
<p>5. ELEMENTY INFRASTRUKTURY TECHNICZNEJ</p> <p>linia elektroenergetyczna 110 kV</p> <p>linia elektroenergetyczna 220 kV</p> <p>strefa ochronna linii elektroenergetycznych</p>	<p>5. ELEMENTY INFRASTRUKTURY TECHNICZNEJ</p> <p>linia elektroenergetyczna 110 kV</p> <p>linia elektroenergetyczna 220 kV</p> <p>strefa ochronna linii elektroenergetycznych</p>

Studium uwarunkowań i kierunków zagospodarowania przestrzennego gminy Wyszki

Legenda

OZNACZENIA

GRANICE OPRACOWANIA PLANU

OZNACZENIA

1. OZNACZENIA LINIOWE

2. PRZEZNACZENIE TERENÓW

3. KOMUNIKACJA

4. GRANICE STREF, OBSZARY CHRONIONE

5. ELEMENTY INFRASTRUKTURY TECHNICZNEJ

WYKONAWCA: Burmistrz Wyszki

Sporządził: [Logo studio ka]

SKALA: 1:2000

LPK 2013

