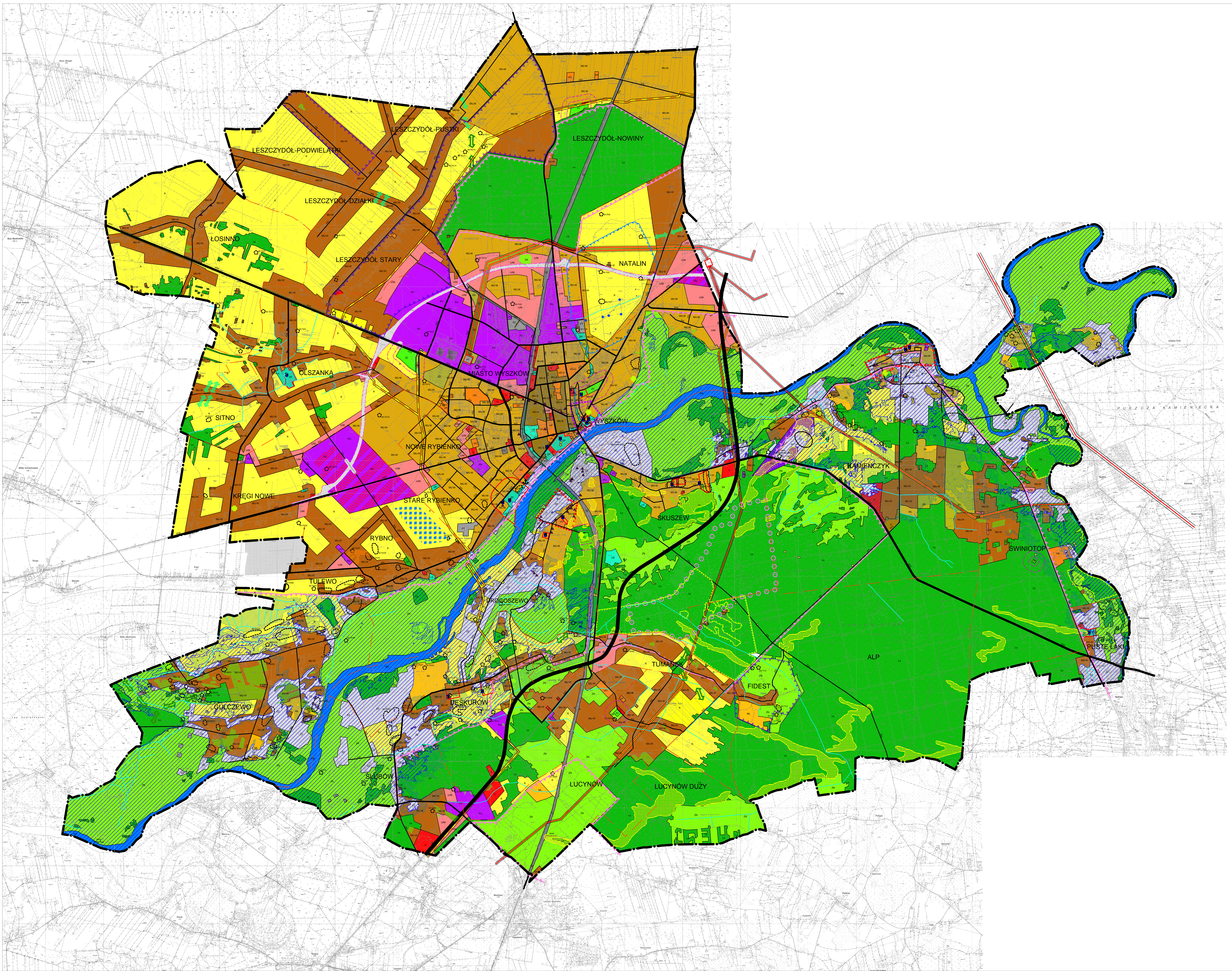
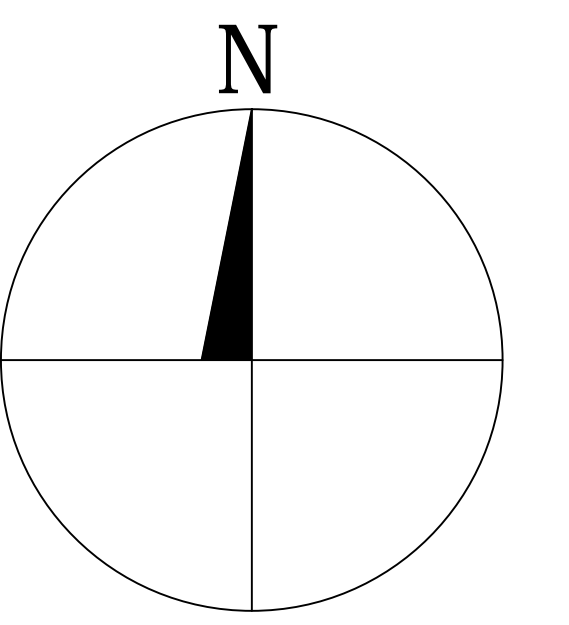


# STUDIUM UWARUNKOWAŃ I KIERUNKÓW ZAGOSPODAROWANIA PRZESTRZENNEGO GMINY WYSZKÓW - RYS.2 KIERUNKI - PROJEKT

SKALA 1:10000



## LEGENDA

- linie graniczne gmin
- linie granic powiatów
- Stowiska przyrodnicze**
  - linie granic stowiska
  - linie granic stowiska
  - linie granic stowiska
  - linie granic stowiska
  - linie granic stowiska
  - linie granic stowiska
  - linie granic stowiska
  - linie granic stowiska
  - linie granic stowiska
  - linie granic stowiska
  - linie granic stowiska
  - linie granic stowiska
  - linie granic stowiska
- Stowiska kulturowe**
  - linie granic stowiska
  - linie granic stowiska
  - linie granic stowiska
  - linie granic stowiska
  - linie granic stowiska
  - linie granic stowiska
  - linie granic stowiska
  - linie granic stowiska
- Przeznaczenia terenów**
  - tereny przyrodniczo-krajobrazowe
  - tereny przyrodniczo-krajobrazowe
  - tereny przyrodniczo-krajobrazowe
  - tereny przyrodniczo-krajobrazowe
  - tereny przyrodniczo-krajobrazowe
  - tereny przyrodniczo-krajobrazowe
  - tereny przyrodniczo-krajobrazowe
  - tereny przyrodniczo-krajobrazowe
  - tereny przyrodniczo-krajobrazowe
  - tereny przyrodniczo-krajobrazowe
  - tereny przyrodniczo-krajobrazowe
  - tereny przyrodniczo-krajobrazowe
  - tereny przyrodniczo-krajobrazowe
- Infrastruktura techniczna**
  - droga powiatowa
  - linie kolejowe
  - linie wodne
  - linie energetyczne
  - linie gazowe
  - linie ciepłownicze
  - linie telekomunikacyjne

STUDIUM UWARUNKOWAŃ I KIERUNKÓW ZAGOSPODAROWANIA PRZESTRZENNEGO GMINY WYSZKÓW - RYS. 2 KIERUNKI - PROJEKT

Opracowanie:  
mgr inż. Adam Wierński ZOJU Wrocław 2-466 - główny projektant  
mgr inż. Jan Kubera  
inż. Aleksandra Jasiek

prof. dr hab. inż. arch. Krystyna Gruszecka OIU Warszawa WA-062  
mgr inż. Magdalena Ziolkowska  
mgr inż. Paweł Pleś  
mgr inż. Jan Szwarcuk  
techn. Jacek Guranowski

Skala: 1 : 10 000 Data: CZERWIEC 2016

