

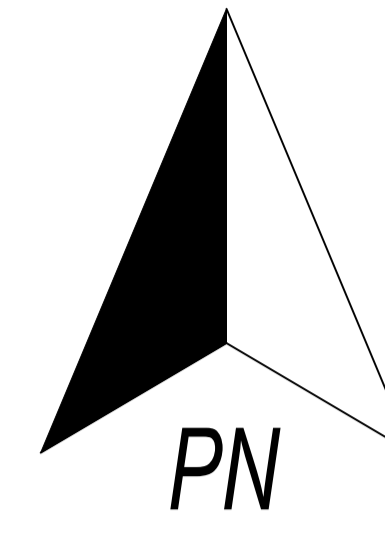
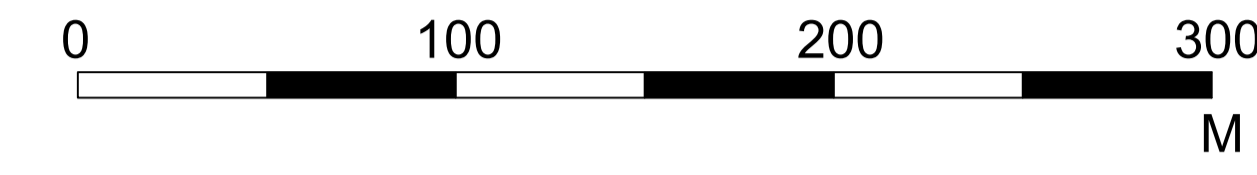
MIJSCOWY PLAN ZAGOSPODAROWANIA PRZESTRZENNEGO GMINY WYSZKÓW DLA WYBRANYCH TERENÓW  
POŁOŻONYCH W MIEJSCOWOŚCIACH: LUCYNÓW, LUCYNÓW DUŻY, DESKURÓW, TUMANEK, SKUSZEW, KAMIEŃCZYK

ZAŁĄCZNIK NR 3 DO UCHWAŁY NR .....  
RADY MIEJSKIEJ W WYSZKOWIE Z DNIA ..... 2022 R.

PROJEKT PLANU

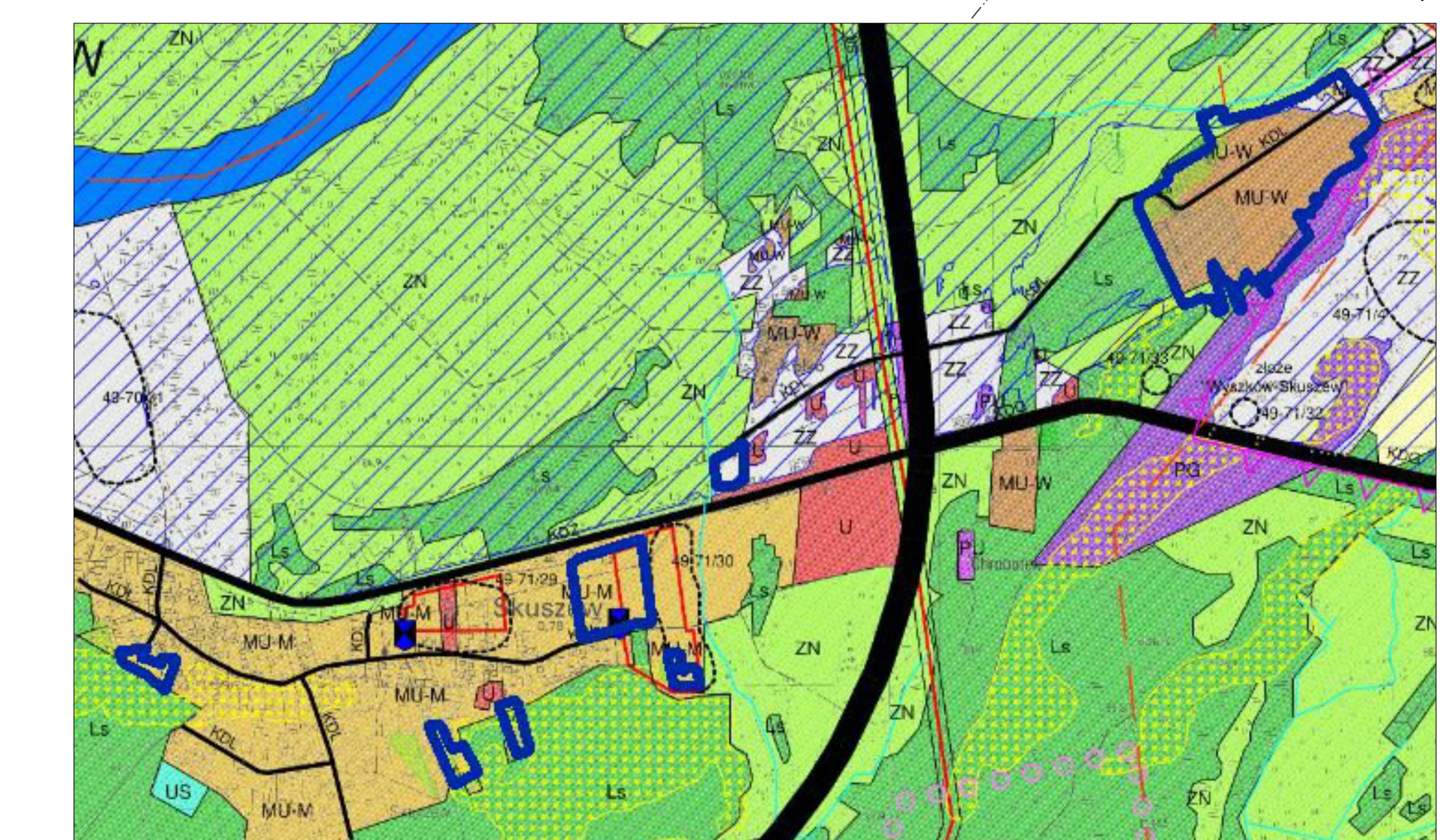
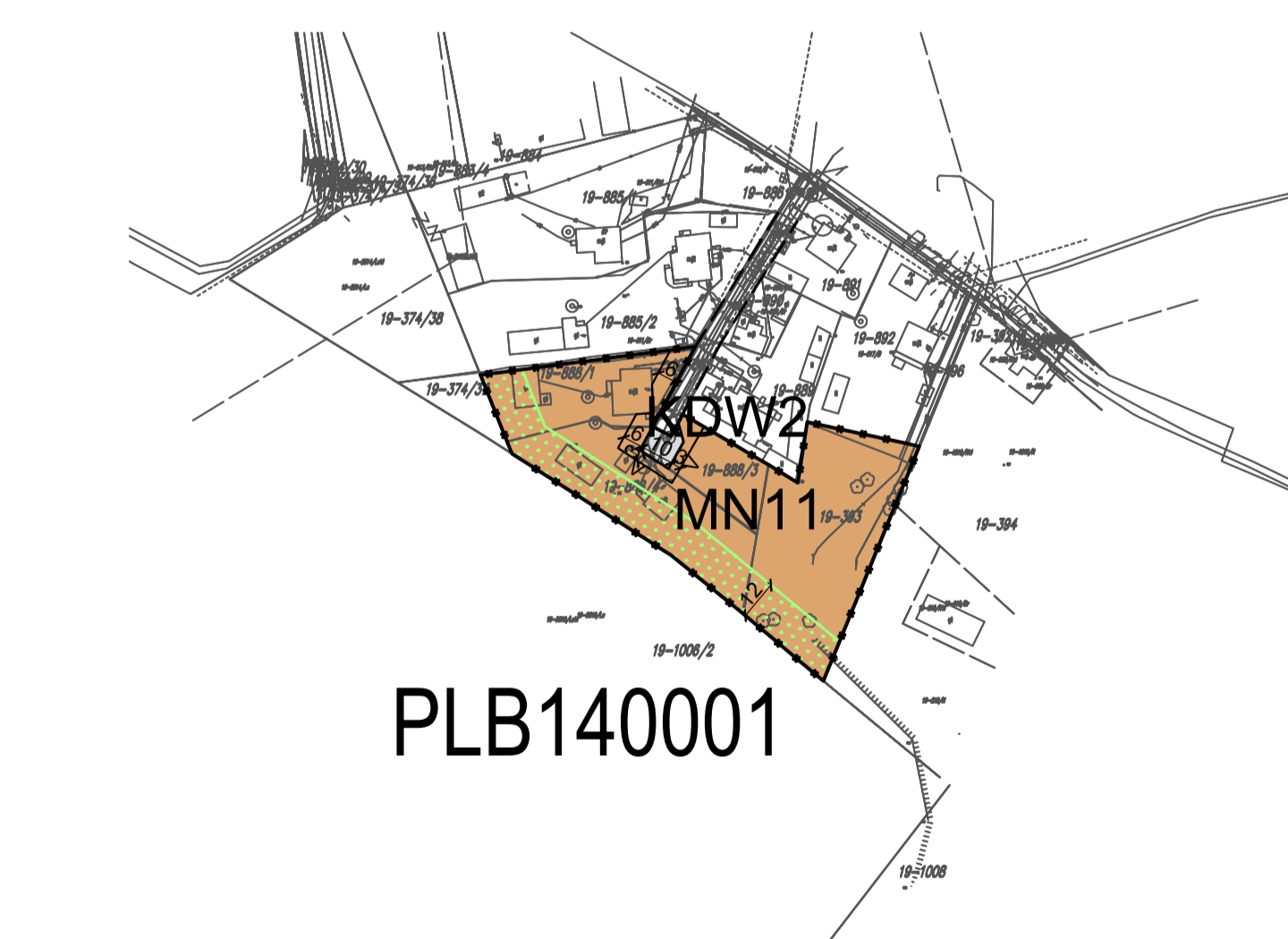
SKUSZEW

SKALA 1:2000



LEGENDA

USTALENIA PLANU	
	granica planu
	linie rozgraniczające tereny o różnym przeznaczeniu lub różnych zasadach zagospodarowania
	odległości zagospodarowania podane w metrach
	nieprzekraczalne linie zabudowy
	strefa ochronna linii elektroenergetycznych
	strefa ograniczeń sytuowania zabudowy od granicy lasu
Przeznaczenie terenów	
MN11-19	tereny zabudowy mieszkaniowej jednorodzinnej
U2	teren usług
ZL9-13	tereny lasów
WS1,2	tereny wód powierzchniowych
KDL2	teren drogi publicznej klasy drogi lokalnej
KDD5-9	tereny dróg publicznych klasy drogi dojazdowej
KDW2-4	tereny dróg wewnętrznych
OZNACZENIA INFORMACYJNE	
	granice obreębów ewidencyjnych
	linie rozgraniczające tereny o różnym przeznaczeniu lub różnych zasadach zagospodarowania poza obszarem planu
PLB140001	granica obszaru Natura 2000 wraz z nazwą obszaru
	granica obszaru wpisanego do rejestru zabytków
nr rej. 907/293	nr rej. obszaru wpisanego do rejestru zabytków
AZP 46-71/39	numer ewidencyjny stanowiska archeologicznego
	granica obszaru stanowiska archeologicznego
	obszar szczególnego zagrożenia powodzią
	obszary, na których prawdopodobieństwo wystąpienia powodzi jest niskie i wynosi raz na 500 lat lub na których istnieje prawdopodobieństwo wystąpienia zdarzenia ekstremalnego
	trasa projektowanej linii 400 kV (w budowie)



LEGENDA	
	granica opracowania - granica gminy
	granice obreębów geodezyjnych
	Środowisko przyrodnicze
	granica obszaru Natura 2000
	granice udokumentowanych złóż ropy i gazu
	obszar szczególnego zagrożenia powodzią
	obszary, na których prawdopodobieństwo wystąpienia powodzi jest niskie i wynosi raz na 500 lat lub na których istnieje prawdopodobieństwo wystąpienia zdarzenia ekstremalnego
	projektowany rezerwal F10set wraz z uroczyskiem
	wydatki
	powierzchniowe wody śródpole - ciek, rowy
	Środowisko kulturowe
	stanowiska archeologiczne w GEZ
	obszary wpisane do rejestru zabytków
	obszary w GEZ
	granice obszarów wpisanych do rejestru zabytków (o tym stanowiska archeologiczne)
Przeznaczenie terenów	
MU-W	tereny zabudowy mieszkaniowo-usługowej wiejskiej
MU-M	tereny zabudowy mieszkaniowo-usługowej miejskiej
ME	tereny zabudowy letniskowej i rekreacyjnej
UM	tereny zabudowy usługowo-mieszkalniowej
U	tereny zabudowy usługowej nieuczepialnej
PU	tereny zabudowy przemysłowo-produkcyjno-usługowej
PG	teren górniczy (WYSZKÓW-SKUSZEW)
ZZ	tereny obszaru szczególnego zagrożenia powodzią, zurbaniowane
R	tereny rolniczej przestrzeni produkcyjnej
R1	tereny rolniczej przestrzeni produkcyjnej na obszarze szczególnego zagrożenia powodzią
ZN	tereny zieleni nieurozupniajonej, nieużytki, łąki, doliny rzek, wyspy
Ls	tereny lasów
ZC	tereny o charakterze wraz z granicami stref sanitarnych 50 m i 150 m od ośrodka
Infrastruktura techniczna	
SS	droga ekspresowa SK (krójowa)
KDD	drogi główne (krójowe, wojewódzkie)
KDZ	drogi zbiorcze (wojewódzkie, powiatowe, gminne)
KDL	drogi lokalne (powiatowe, gminne)
LE	linia elektroenergetyczna WN 110 kV wraz ze strefą ochronną
	grunty leśne do zmiany przeznaczenia
	grunty leśne do zmiany przeznaczenia

WYRYS ZE STUDIUM UWARUNKOWAŃ I KIERUNKÓW ZAGOSPODAROWANIA PRZESTRZENNEGO GMINY WYSZKÓW ZATWIERDZONEGO UCHWAŁĄ NR XXVIII/2016 RADY MIEJSKIEJ W WYSZKOWIE Z DNIA 27 PAŹDZIERNIKA 2016 R.

Tytuł opracowania:	MIJSCOWY PLAN ZAGOSPODAROWANIA PRZESTRZENNEGO GMINY WYSZKÓW DLA WYBRANYCH TERENÓW POŁOŻONYCH W MIEJSCOWOŚCIACH: LUCYNÓW, LUCYNÓW DUŻY, DESKURÓW, TUMANEK, SKUSZEW, KAMIEŃCZYK.
Opracował:	BIURO PLANOWANIA ROZWOJU LOKALNEGO "SZKAGÓ" ADAM WILŃSKI 05-600 PIAŚCZNO, UL. ALBATROSÓW 917
Zespół autorski:	MGR ADAM WILŃSKI - KIEROWNIK ZESPOŁU, NR Z-468/W/31/2014 MGR INŻ. ALEKSANDRA KAŁKA
Data:	KWIECIEŃ 2022
Skala:	1:2000