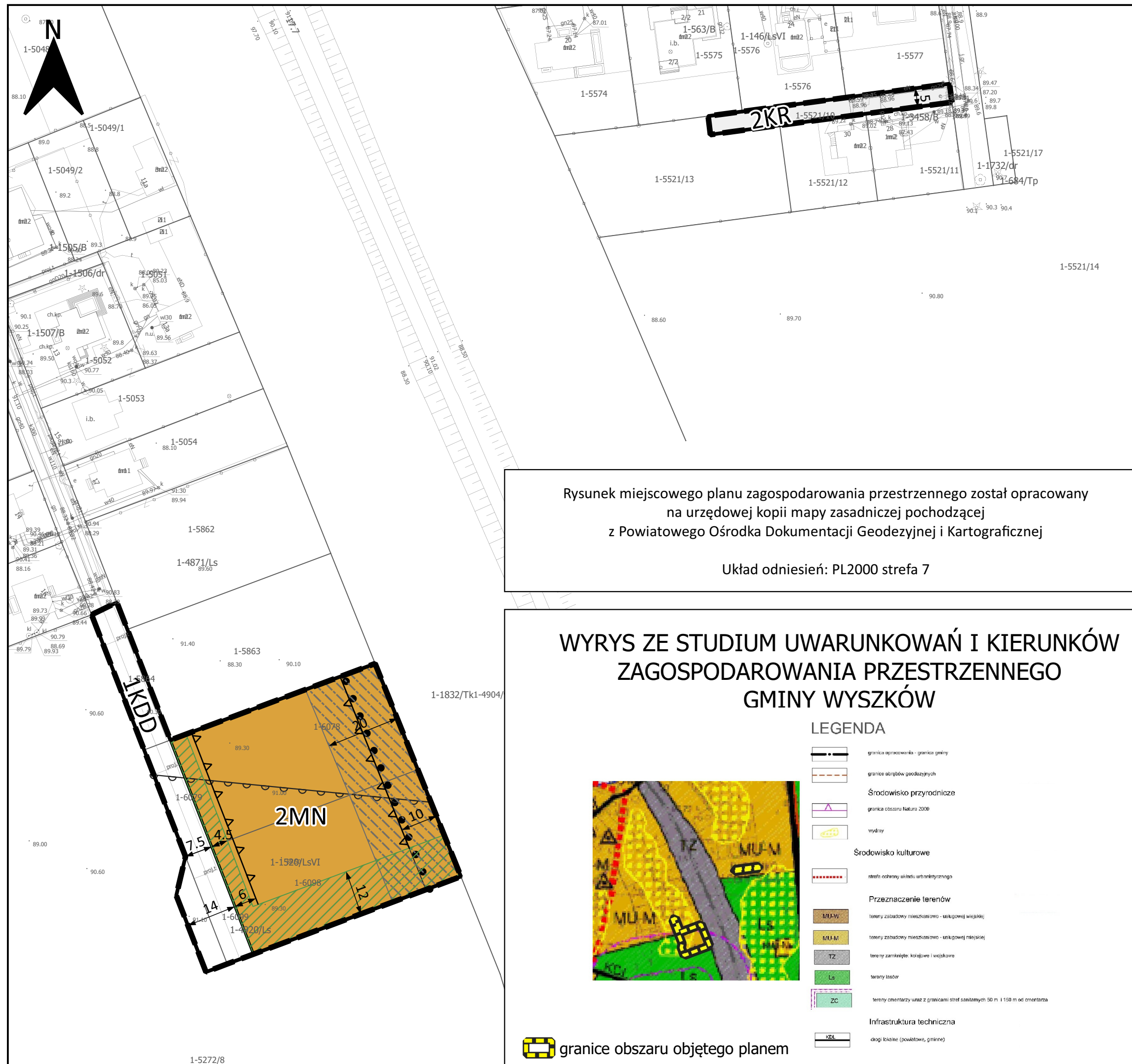


MIEJSCOWY PLAN ZAGOSPODAROWANIA PRZESTRZENNEGO MIASTA WYSZKOWA DLA WYBRANYCH DZIAŁEK POŁOŻONYCH PRZY ULICACH: NA SKARPIE, PUŁTUSKIEJ, WSPÓLNEJ, LEŚNEJ, TOWAROWEJ, SŁONECZNEJ ORAZ LETNISKOWEJ - ETAP II

SKALA 1:1000

Załącznik Nr 1
do Uchwały Nr .../.../24
Rady Miejskiej w Wyszku
z dnia ...



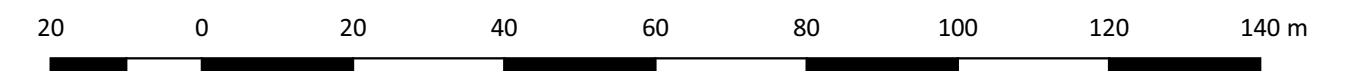
OZNACZENIA NA RYSUNKU:

Ustalenia planu:

- — — granice obszaru objętego planem
- — — linie rozgraniczające tereny o różnym przeznaczeniu lub różnych zasadach zagospodarowania
- △ — — — nieprzekraczalne linie zabudowy
- MN teren zabudowy mieszkaniowej jednorodzinnej
- KDD teren drogi dojazdowej
- KR teren komunikacji drogowej wewnętrznej
- — — strefa ochrony sanitarnej 150,0 m od cmentarza
- • • • • linia wyznaczona w odległości 10,0 m od terenów kolejowych
- ▨ strefa ochronna 20,0 m od granicy obszaru kolejowego
- ▨ strefa ograniczeń 12,0m od granicy lasu

Oznaczenia informacyjne:

- Cały obszar planu położony jest w zasięgu obszarów chronionych Natura 2000 Dolina Dolnego Bugu (PLB 140001)
- Cały obszar planu zlokalizowany jest w zasięgu występowania wód podziemnych Głównego Zbiornika Wód Podziemnych GZWP 221 „Dolina kopalna Wyszku” oraz GZWP nr 2151 „Subniecka Warszawska (część centralna)”



<p>URBS - PLANOWANIE PRZESTRZENNE SPÓŁKA Z OGRANICZONĄ ODPOWIEDZIALNOŚCIĄ z siedzibą: ul. Traktorowa 43 lok. 2, 91-117 Łódź, KRS 0000682414, NIP 947-199-10-12, REGON 367545353 adres do korespondencji: ul. Telefoniczna 46F, 92-016 Łódź, tel. +48 509 959 368, biurogard@gmail.com</p>		
<p>MIEJSCOWY PLAN ZAGOSPODAROWANIA PRZESTRZENNEGO MIASTA WYSZKOWA DLA WYBRANYCH DZIAŁEK POŁOŻONYCH PRZY ULICACH: NA SKARPIE, PUŁTUSKIEJ, WSPÓLNEJ, TOWAROWEJ, SŁONECZNEJ ORAZ LETNISKOWEJ - ETAP II</p>		
<p>PROJEKT PLANU</p>		
Autor opracowania:	mgr inż. arch. Anna Woźnicka mgr inż. Tomasz Mikołajczyk	Skala 1 : 1 000
Miejsce, data:	Łódź, kwiecień 2024 r.	Zał. nr 1