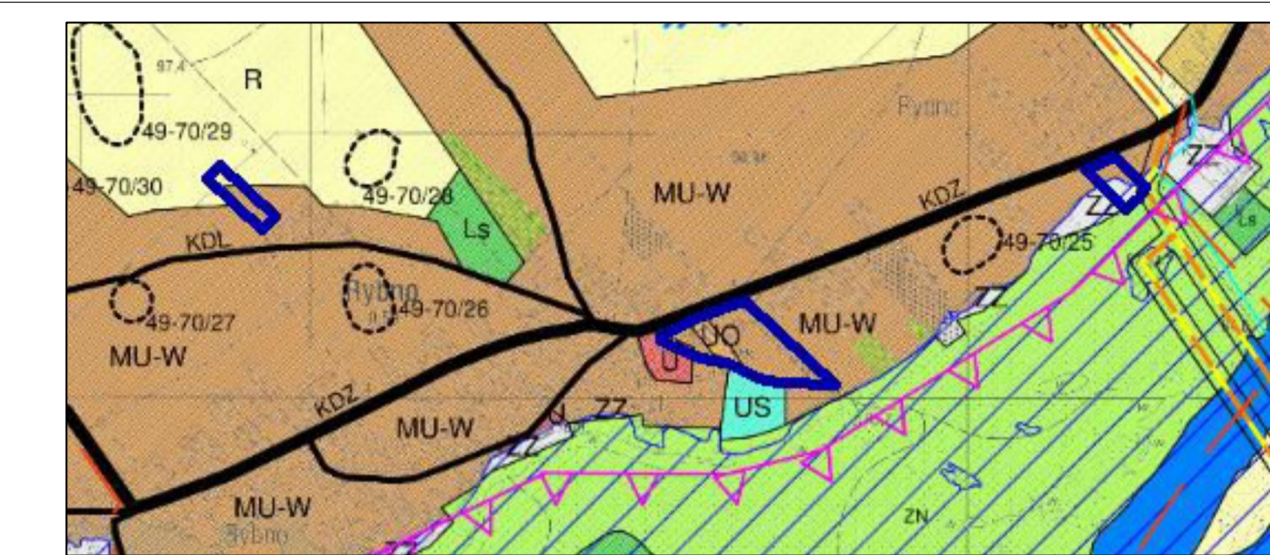
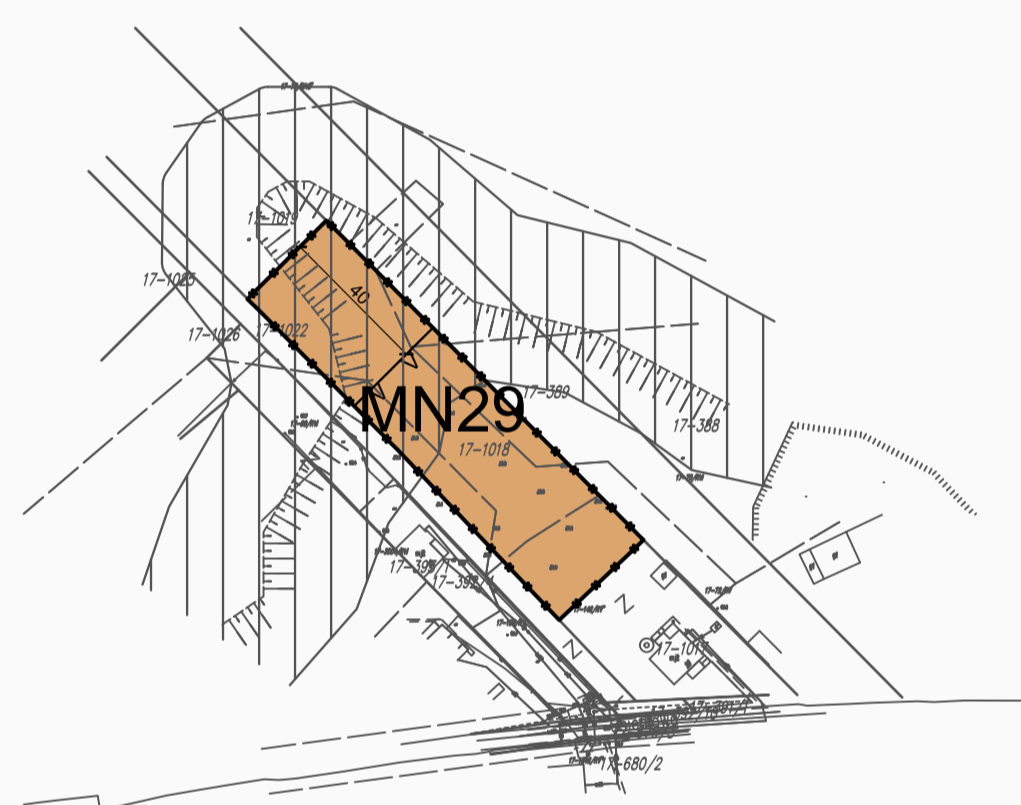
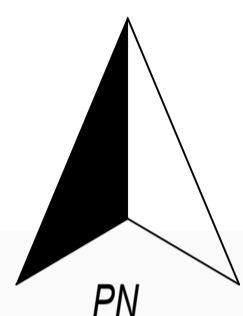
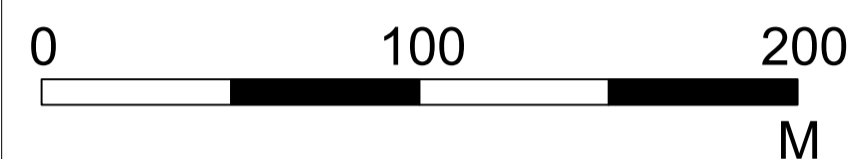


# MIEJSCOWY PLAN ZAGOSPODAROWANIA PRZESTRZENNEGO GMINY WYSZKÓW DLA WYBRANYCH TERENÓW POŁOŻONYCH W MIEJSCOWOŚCIACH: TULEWO, TULEWO GÓRNE, RYBNO, RYBIENKO NOWE, RYBIENKO STARE, LESZCZYDÓŁ - NOWINY, LESZCZYDÓŁ - PUSTKI, LESZCZYDÓŁ STARY, LESZCZYDÓŁ - PODWIELĄTKI, ŁOSINNO

ZAŁĄCZNIK NR 9 DO UCHWAŁY NR .....  
RADY MIEJSKIEJ W WYSZKOWIE Z DNIA ..... 2022 R.

PROJEKT PLANU  
RYBNO

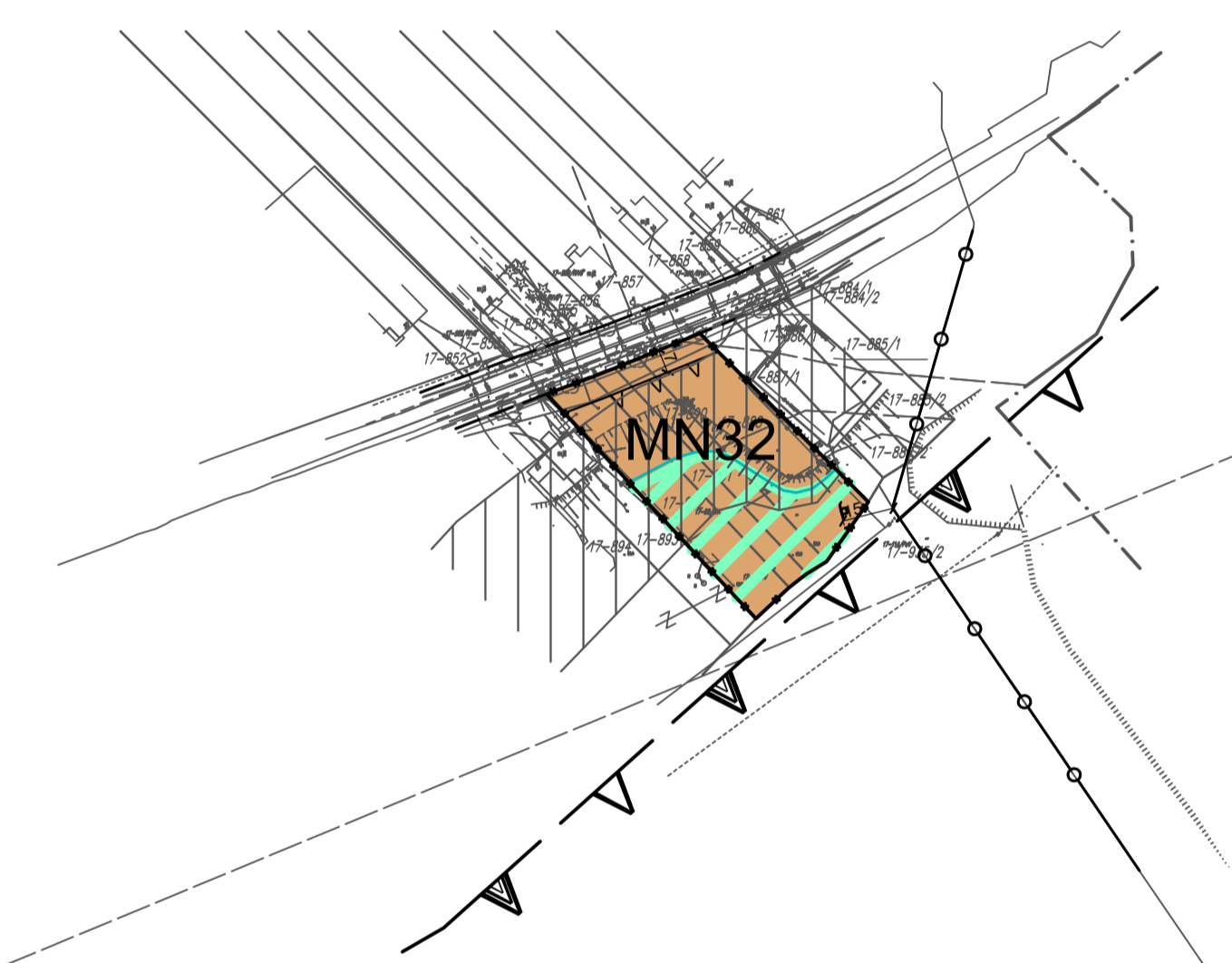
SKALA 1:2000



**LEGENDA**

	granica opracowania - granica gminy		tereny zabudowy usługowej - oświata
	granice obrębów ewidencyjnych		tereny usług sportu, rekreacji i turystyki
	Środowisko przyrodnicze		tereny obszaru szczególnego zagrożenia powodzi, zurbanizowane
	obszar Natura 2000		tereny rolniczej przeznaczeni produkcyjnej
	obszar szczególnego zagrożenia powodzi		tereny zieleni nieurządzonej, nieużytki, łąki, doliny rzek, wyspy
	obszary, na których prawdopodobieństwo wystąpienia powodzi jest niskie i wynosi nie więcej niż na 500 lat lub na których istnieje prawdopodobieństwo zdarzenia ekstremalnego		tereny lasów
	obszary, na których prawdopodobieństwo wystąpienia powodzi jest wysokie i wynosi powyżej 500 lat lub na których istnieje prawdopodobieństwo zdarzenia ekstremalnego		tereny wód powierzchniowych
	powierzchniowe wody śródlądowe - ciek, rowy		Infrastruktura techniczna
	Środowisko kulturowe		drogi drobnicze (niepowodkowe, powiatowe, gminne)
	stanowiska archeologiczne w GEZ		drogi lokalne (powiatowe, gminne)
	Przeznaczenie terenów		gazociąg wysokiego ciśnienia DN250 wraz ze stacją odcienną
	tereny zabudowy mieszkaniowo - usługowej wiejskiej		grunty leżące do zmiany przeznaczenia
	tereny zabudowy mieszkaniowo - usługowej miejskiej		
	tereny zabudowy usługowej nieuczładowej		

WYRYS ZE STUDIUM UWARUNKOWAŃ I KIERUNKÓW ZAGOSPODAROWANIA PRZESTRZENNEGO GMINY WYSZKÓW ZATWIERDZONEGO UCHWAŁĄ NR XXVIII/280/16 RADY MIEJSKIEJ W WYSZKOWIE Z DNIA 27 PAŹDZIERNIKA 2016 R.



PLB140001  
PLH140011

## LEGENDA

### USTALENIA PLANU

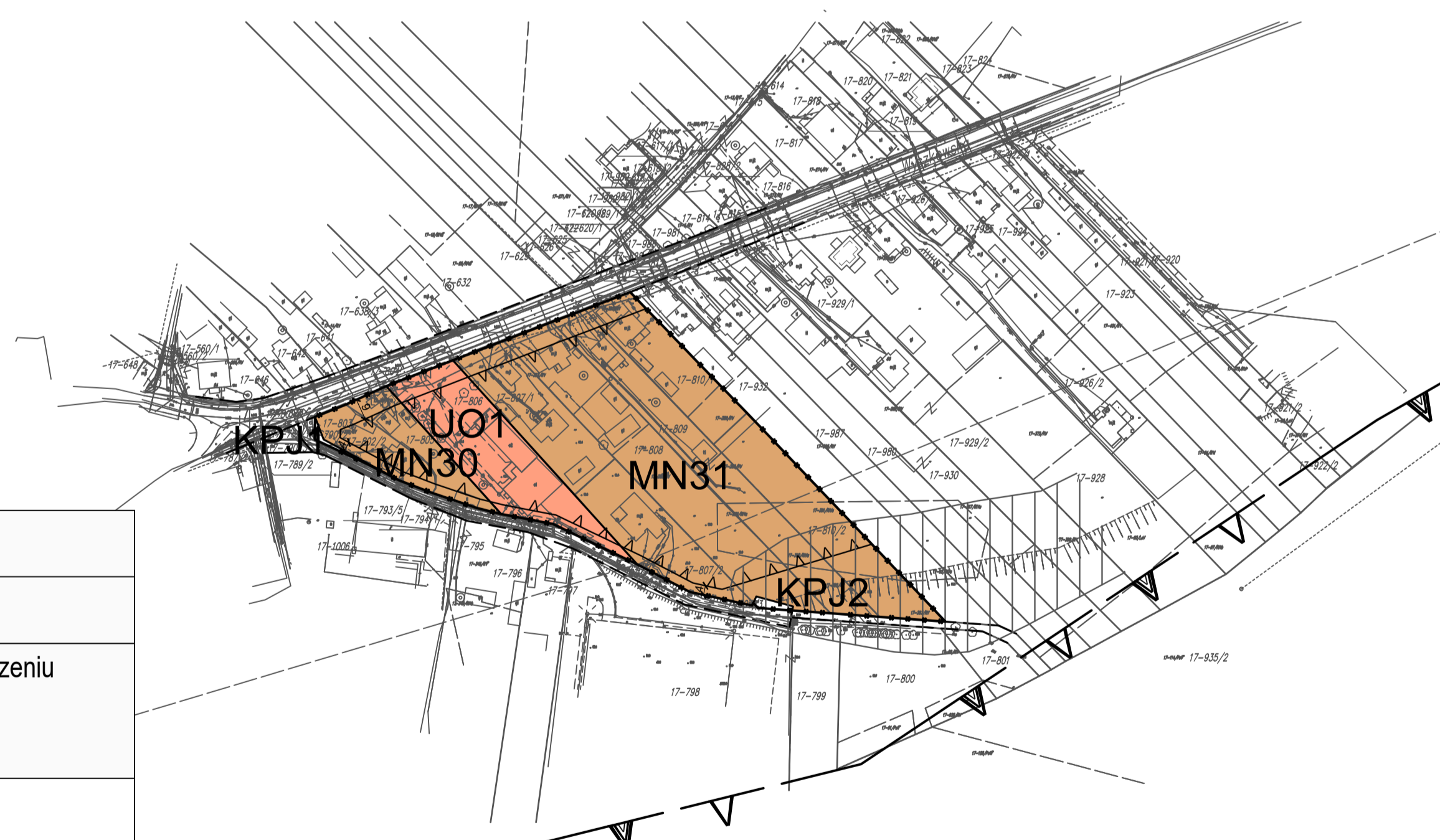
	granica planu
	linie rozgraniczające tereny o różnym przeznaczeniu lub różnych zasadach zagospodarowania
	odległości zagospodarowania podane w metrach
	nieprzekraczalne linie zabudowy
	granica strefy kontrolowanej gazociągu DN250

### PRZEZNACZENIE TERENU

	tereny zabudowy mieszkaniowej jednorodzinnej
	teren usług oświaty
	tereny ciągów pieszo-jezdnych

### OZNACZENIA INFORMACYJNE

	granica obrębów ewidencyjnych
	linie rozgraniczające tereny o różnym przeznaczeniu lub różnych zasadach zagospodarowania poza obszarem planu
	gazociąg wysokiego ciśnienia DN250
	PLB140001 granica obszaru Natura 2000 wraz z nazwą obszaru
	obszar szczególnego zagrożenia powodzią
	obszary, na których prawdopodobieństwo wystąpienia powodzi jest niskie i wynosi nie więcej niż na 500 lat lub na których istnieje prawdopodobieństwo wystąpienia zdarzenia ekstremalnego
	granica skarpy doliny Bugu
	obszar potencjalnie zagrożony ruchami masowymi ziemi



TYTUŁ OPRACOWANIA:	MIEJSCOWY PLAN ZAGOSPODAROWANIA PRZESTRZENNEGO GMINY WYSZKÓW DLA WYBRANYCH TERENÓW POŁOŻONYCH W MIEJSCOWOŚCIACH: TULEWO, TULEWO GÓRNE, RYBNO, RYBIENKO NOWE, RYBIENKO STARE, LESZCZYDÓŁ - NOWINY, LESZCZYDÓŁ - PUSTKI, LESZCZYDÓŁ STARY, LESZCZYDÓŁ - PODWIELĄTKI, ŁOSINNO
OPRACOWAŁ:	BIURO PLANOWANIA ROZWOJU LOKALNEGO "SZIKAGO" ADAM WILIŃSKI 05-500 PIASECZNO, UL. ALBATROŚÓW 9/17
ZESPÓŁ AUTORSKI:	MGR ADAM WILIŃSKI - KIEROWNIK ZESPOŁU, NR Z-466/KW/311/2014 MGR INŻ. ALEKSANDRA KALKA
DATA:	KWIECIEŃ 2022
SKALA:	1:2000