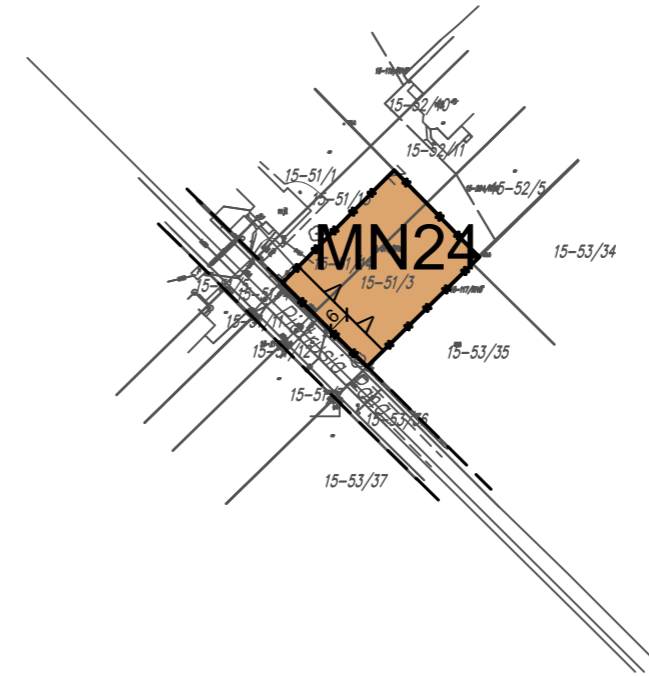
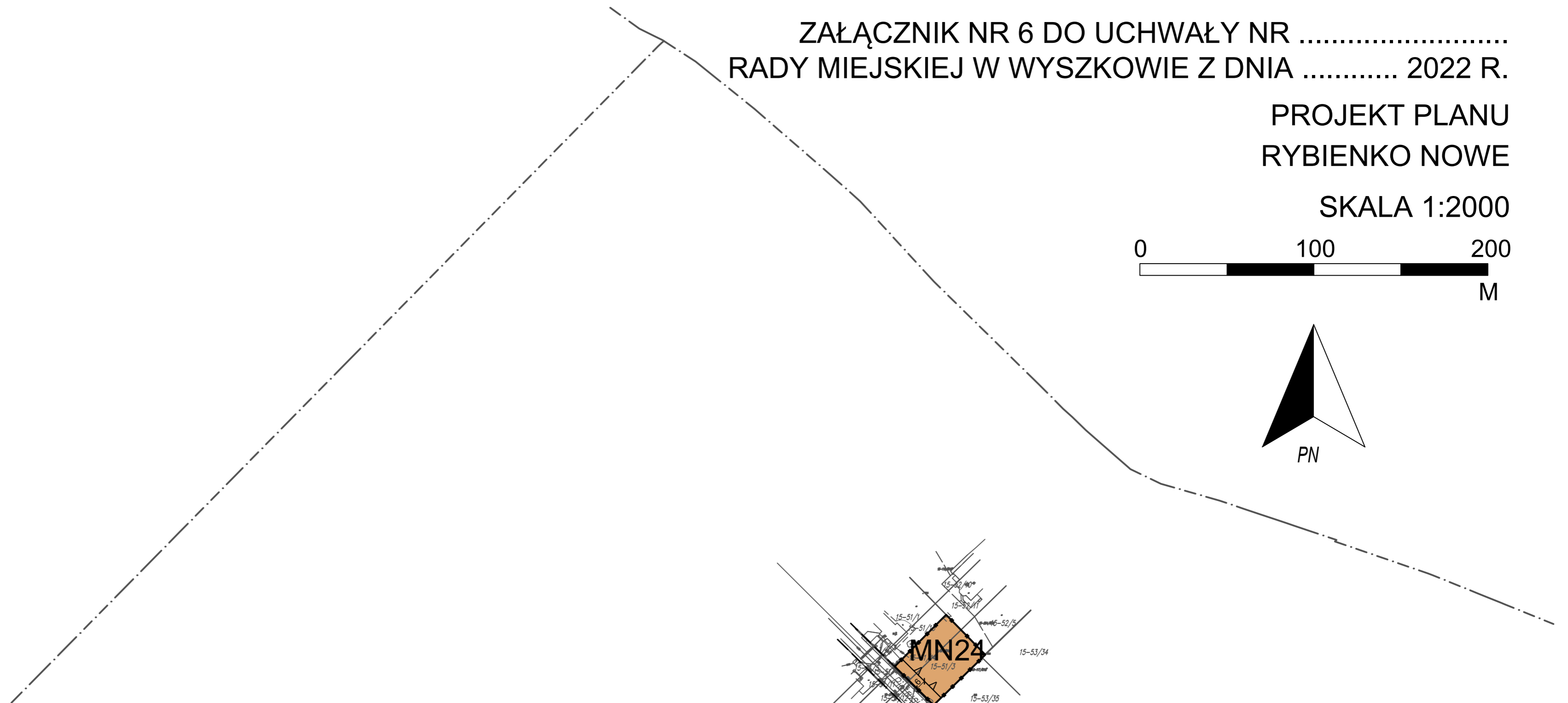
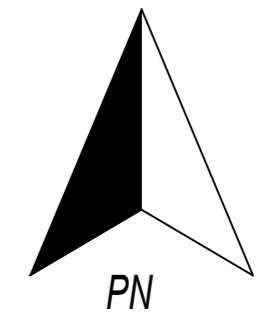
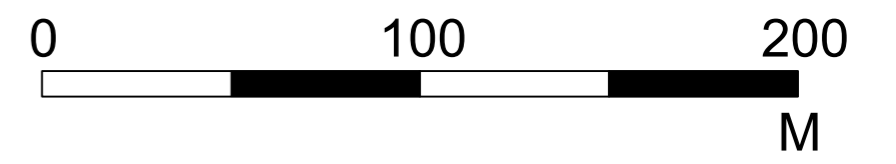


# MIEJSCOWY PLAN ZAGOSPODAROWANIA PRZESTRZENNEGO GMINY WYSZKÓW DLA WYBRANYCH TERENÓW POŁOŻONYCH W MIEJSCOWOŚCIACH: TULEWO, TULEWO GÓRNE, RYBNO, RYBIENKO NOWE, RYBIENKO STARE, LESZCZYDÓŁ - NOWINY, LESZCZYDÓŁ - PUSTKI, LESZCZYDÓŁ STARY, LESZCZYDÓŁ - PODWIELĄTKI, ŁOSINNO

ZAŁĄCZNIK NR 6 DO UCHWAŁY NR .....  
RADY MIEJSKIEJ W WYSZKOWIE Z DNIA ..... 2022 R.

PROJEKT PLANU  
RYBIENKO NOWE

SKALA 1:2000

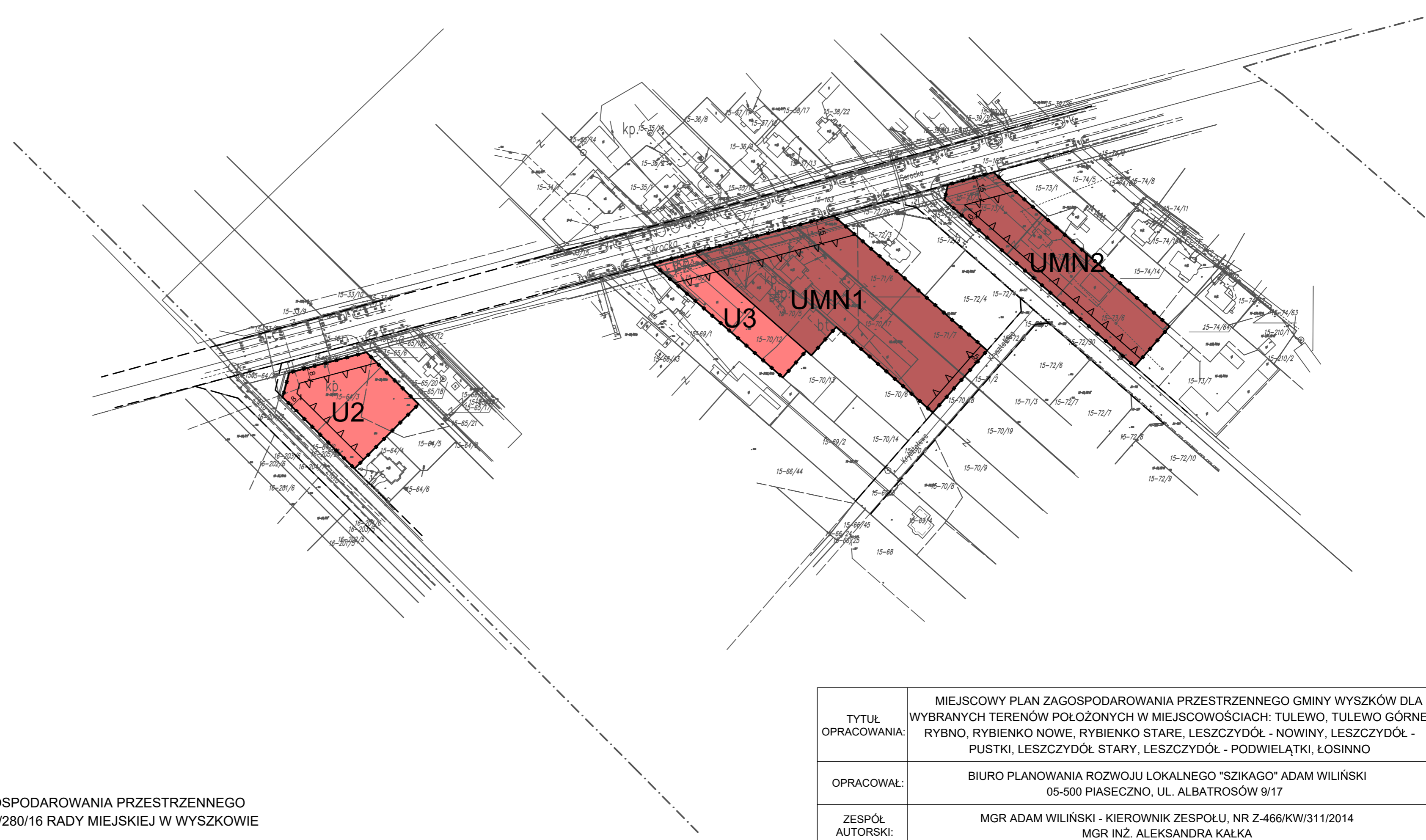


## LEGENDA

USTALENIA PLANU	
	granica planu
	linie rozgraniczające tereny o różnym przeznaczeniu lub różnych zasadach zagospodarowania
	odległości zagospodarowania podane w metrach
	nieprzekraczalne linie zabudowy
PRZEZNACZENIE TERENU	
	MN24 teren zabudowy mieszkaniowej jednorodzinnej
	UMN1,2 tereny usług i zabudowy mieszkaniowej jednorodzinnej
	U2,3 tereny usług
OZNACZENIA INFORMACYJNE	
	granica obrębów ewidencyjnych
	linie rozgraniczające tereny o różnym przeznaczeniu lub różnych zasadach zagospodarowania poza obszarem planu



LEGENDA	
	granica opracowania - granica gminy
	granice obrębów geodezyjnych
Przeznaczenie terenów	
	MU-M tereny zabudowy mieszkaniowo - usługowej miejskiej
	U/M tereny zabudowy usługowo - mieszkaniowej
Infrastruktura techniczna	
	KDZ drogi zbiorcze (wojewódzkie, powiatowe, gminne)
	KDL drogi lokalne (powiatowe, gminne)
	gazociąg wysokiego ciśnienia DN250 wraz ze strefą ochronną
	GRANICA PLANU



WYRYS ZE STUDIUM UWARUNKOWAŃ I KIERUNKÓW ZAGOSPODAROWANIA PRZESTRZENNEGO GMINY WYSZKÓW ZATWIERDZONEGO UCHWAŁĄ NR XXVIII/280/16 RADY MIEJSKIEJ W WYSZKOWIE Z DNIA 27 PAŹDZIERNIKA 2016 R.

TYTUŁ OPRACOWANIA:	MIEJSCOWY PLAN ZAGOSPODAROWANIA PRZESTRZENNEGO GMINY WYSZKÓW DLA WYBRANYCH TERENÓW POŁOŻONYCH W MIEJSCOWOŚCIACH: TULEWO, TULEWO GÓRNE, RYBNO, RYBIENKO NOWE, RYBIENKO STARE, LESZCZYDÓŁ - NOWINY, LESZCZYDÓŁ - PUSTKI, LESZCZYDÓŁ STARY, LESZCZYDÓŁ - PODWIELĄTKI, ŁOSINNO
OPRACOWAŁ:	BIURO PLANOWANIA ROZWOJU LOKALNEGO "SZIKAGO" ADAM WILIŃSKI 05-500 PIASECZNO, UL. ALBATROSÓW 9/17
ZESPÓŁ AUTORSKI:	MGR ADAM WILIŃSKI - KIEROWNIK ZESPOŁU, NR Z-466/KW/311/2014 MGR INŻ. ALEKSANDRA KĄŁKA
DATA:	KWIECIEŃ 2022
SKALA:	1:2000