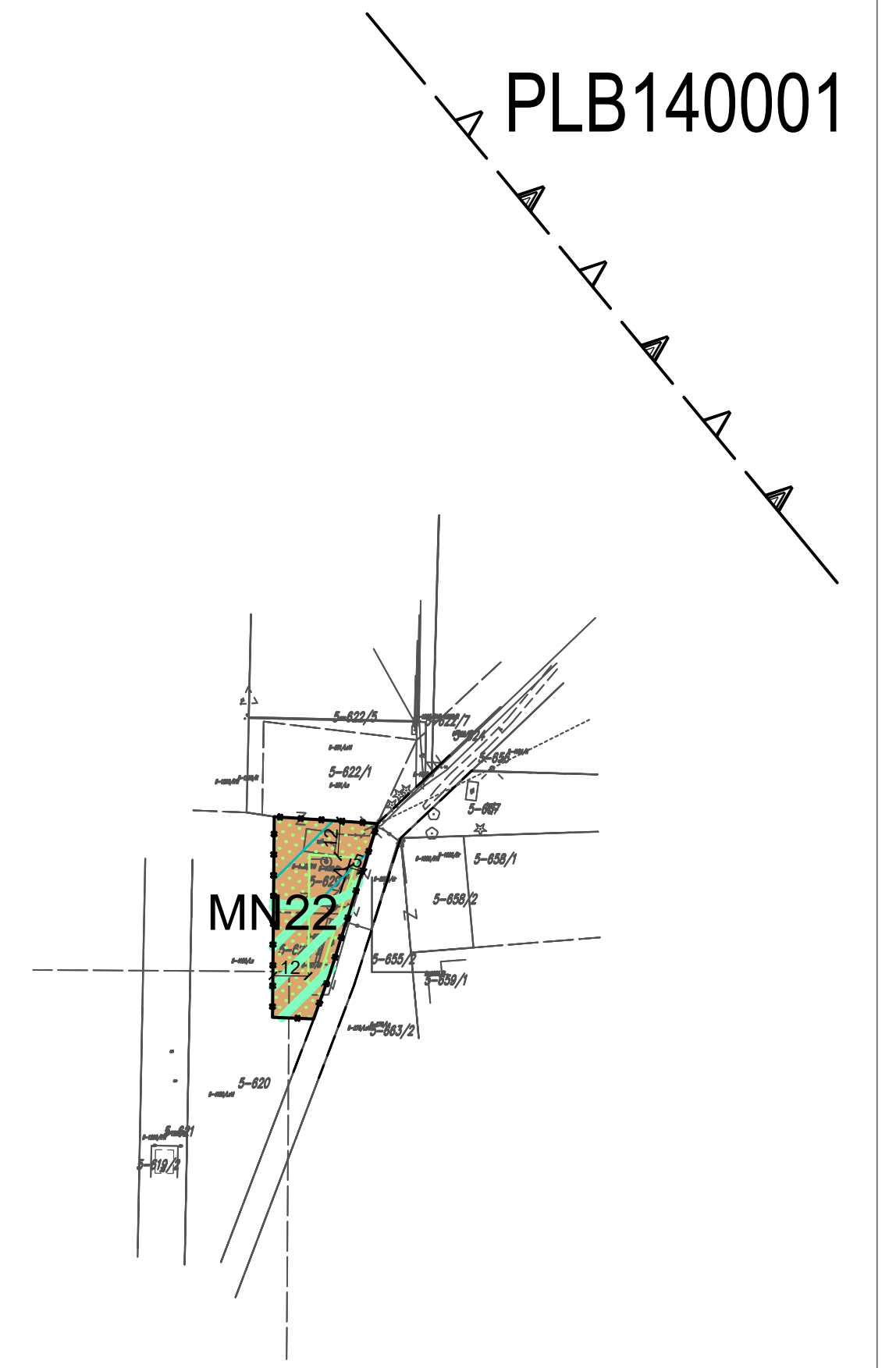
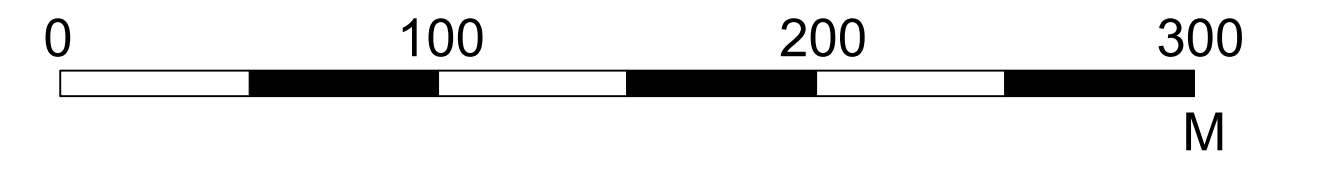
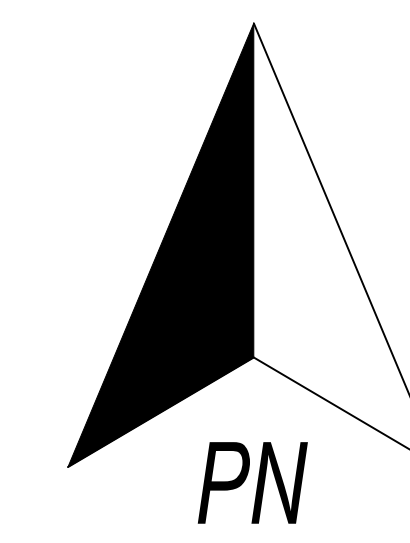
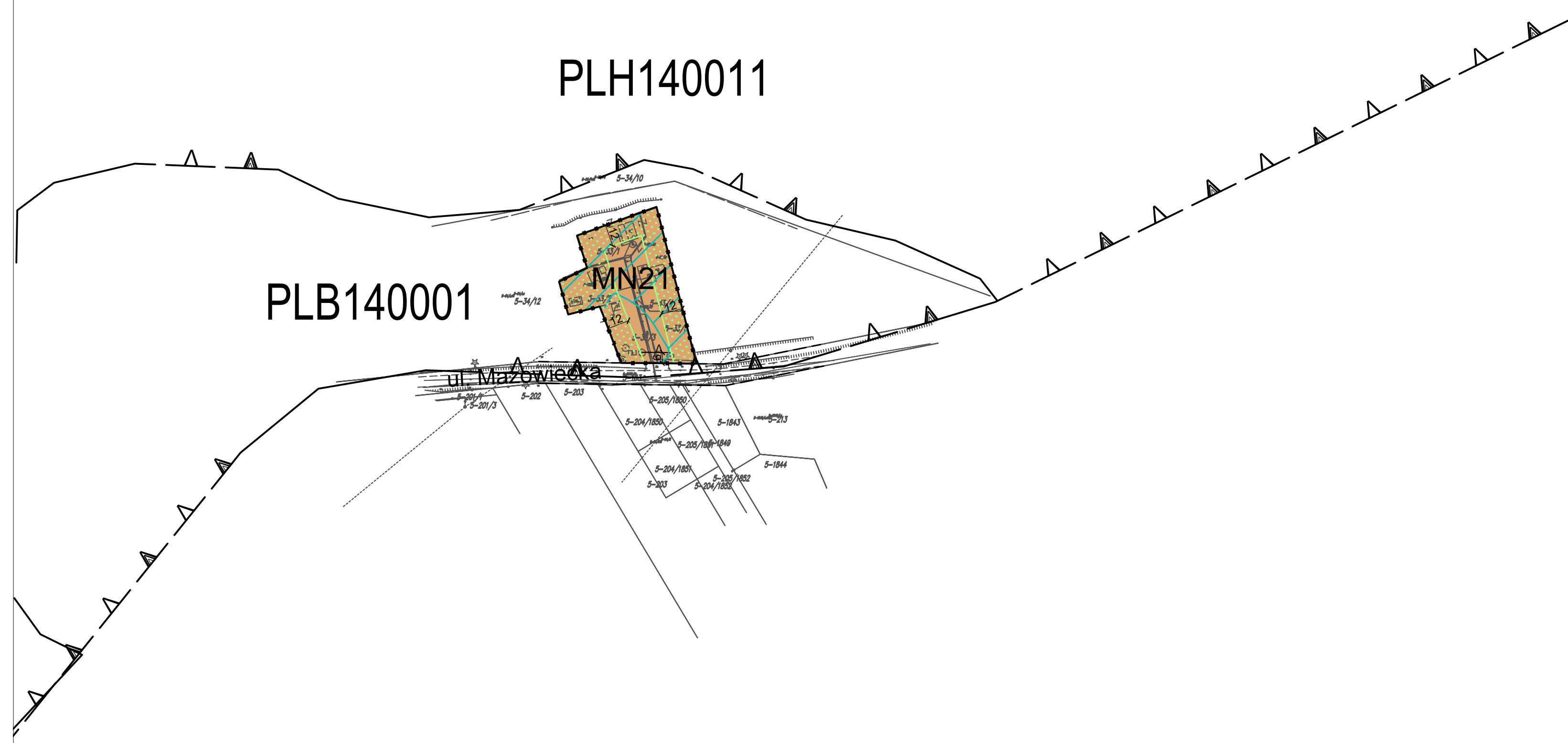


MIEJSCOWY PLAN ZAGOSPODAROWANIA PRZESTRZENNEGO GMINY WYSZKÓW DLA WYBRANYCH TERENÓW POŁOŻONYCH W MIEJSCOWOŚCIACH: LUCYNÓW, LUCYNÓW DUŻY, DESKURÓW, TUMANEK, SKUSZEW, KAMIEŃCZYK

ZAŁĄCZNIK NR 4 DO UCHWAŁY NR XLIX/559/22 RADY MIEJSKIEJ W WYSZKOWIE Z DNIA 29 WRZEŚNIA 2022 R.

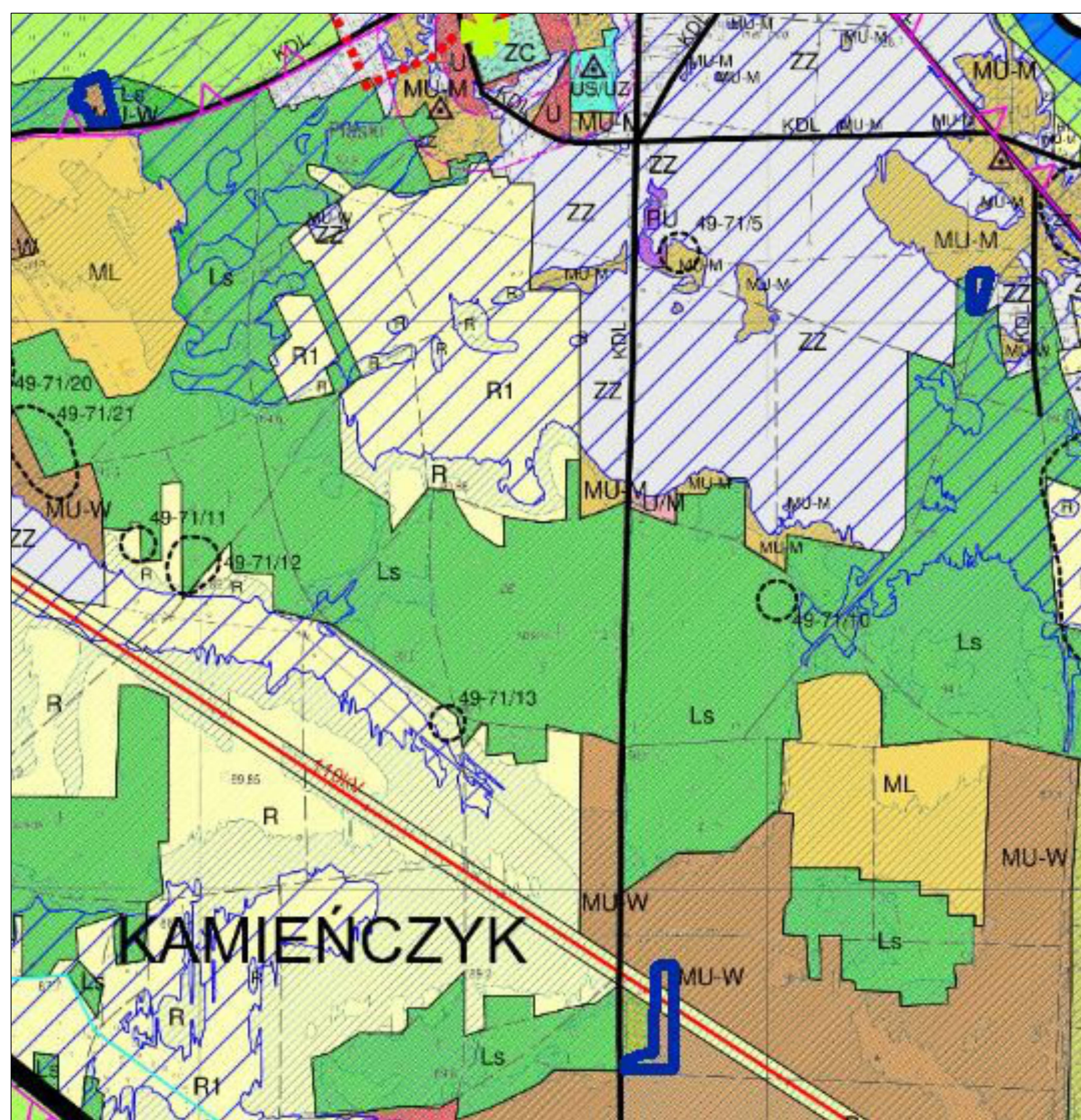
KAMIEŃCZYK

SKALA 1:2000

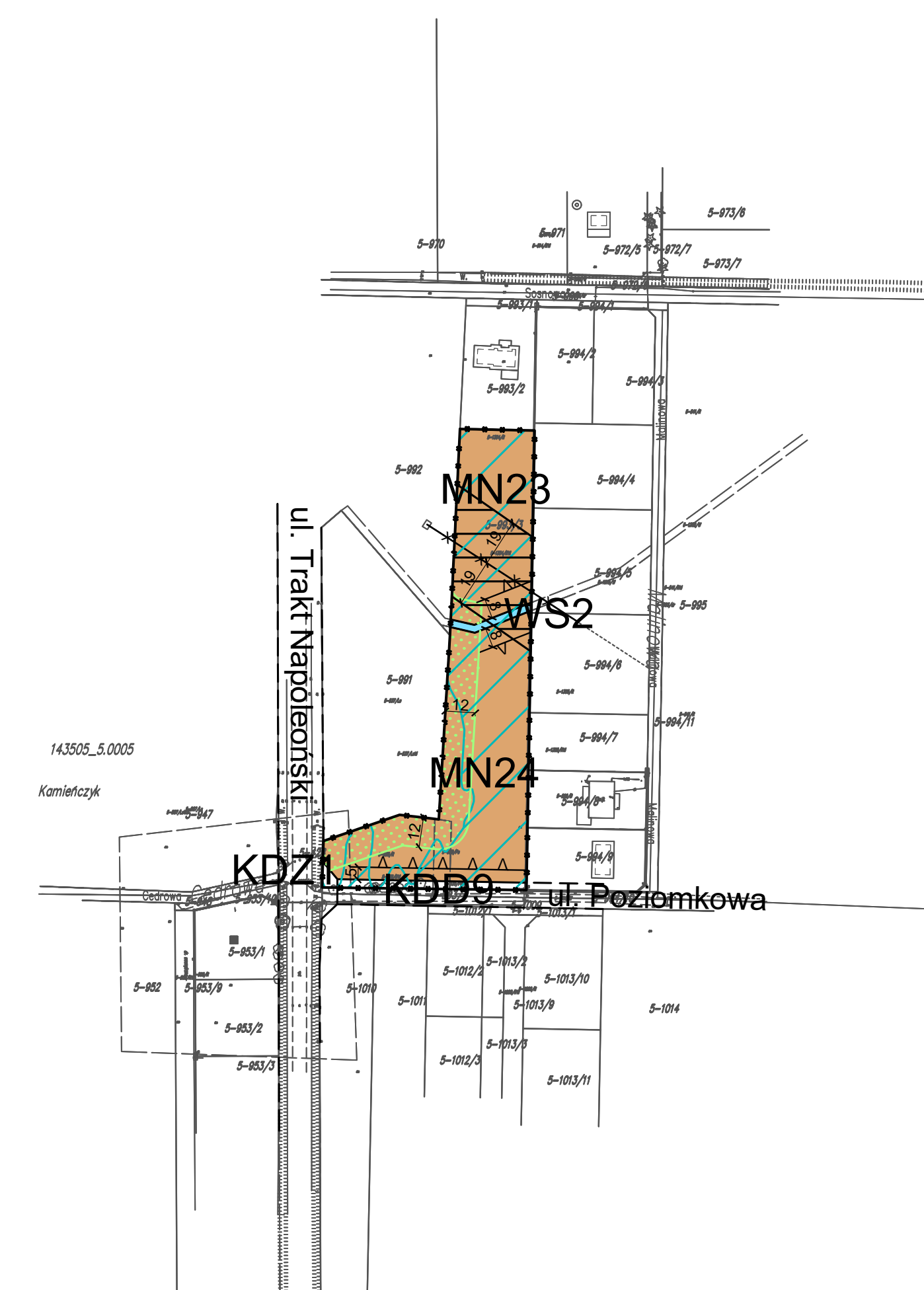


LEGENDA

USTALENIA PLANU	
	granica planu
	linie rozgraniczające tereny o różnym przeznaczeniu lub różnych zasadach zagospodarowania
	odległości zagospodarowania podane w metrach
	nieprzekraczalne linie zabudowy
	strefa ochronna linii elektroenergetycznych
	strefa ograniczeń sytuowania zabudowy od granicy lasu
Przeznaczenie terenów	
	tereny zabudowy mieszkaniowej jednorodzinnej
	teren wód powierzchniowych
	teren drogi publicznej klasy drogi zbiorczej
	teren drogi publicznej klasy drogi dojazdowej
OZNACZENIA INFORMACYJNE	
	linie rozgraniczające tereny o różnym przeznaczeniu lub różnych zasadach zagospodarowania poza obszarem planu
	linia elektroenergetyczna 110 kV
	granica obszaru Natura 2000 wraz z nazwą obszaru
	obszar szczególnego zagrożenia powodzią
	obszary, na których prawdopodobieństwo wystąpienia powodzi jest niskie i wynosi raz na 500 lat lub na których istnieje prawdopodobieństwo wystąpienia zdarzenia ekstremalnego



LEGENDA	
	granica opracowania - granica gminy
	granice obrębów geodezyjnych
Środowisko przyrodnicze	
	granica obszaru Natura 2000
	obszar szczególnego zagrożenia powodzią
	obszary, na których prawdopodobieństwo wystąpienia powodzi jest niskie i wynosi raz na 500 lat lub na których istnieje prawdopodobieństwo wystąpienia zdarzenia ekstremalnego
	powierzchniowe wody śródlądowe - ciek, rowy
Środowisko kulturowe	
	stanowiska archeologiczne w GEZ
	obiekty w GEZ
	zabytkowe cmentarze w GEZ
	strefa ochrony układu urbanistycznego
Przeznaczenie terenów	
	tereny zabudowy mieszkaniowo - usługowej wiejskiej
	tereny zabudowy mieszkaniowo - usługowej miejskiej
	tereny zabudowy letniskowej i rekreacyjnej
	tereny zabudowy usługowo - mieszkaniowej
	tereny zabudowy usługowej nieucinkowej
	tereny zabudowy usługowej - zdrowie
	tereny usług sportu, rekreacji i turystyki
	tereny zabudowy przemysłowo - produkcyjno - usługowej
	tereny obszaru szczególnego zagrożenia powodzią, zurbanizowane
	tereny rolniczej przestrzeni produkcyjnej
	tereny rolniczej przestrzeni produkcyjnej na obszarze szczególnego zagrożenia powodzią
	tereny zieleni nieurządzonej, nieuszyty, łki, doliny rzek, wyspy
	tereny lasów
	tereny cmentarzy wraz z granicami stref sanitarnych 50 m i 150 m od ośrodka
Infrastruktura techniczna	
	drogi zbiorcze (wojewódzkie, powiatowe, gminne)
	drogi lokalne (powiatowe, gminne)
	linia elektroenergetyczna WN 110 kV wraz ze strefą ochronną
	grunty leżące do zmiany przeznaczenia



GRANICA PLANU
WYRYS ZE STUDIUM UWARUNKOWAŃ I KIERUNKÓW ZAGOSPODAROWANIA PRZESTRZENNEGO GMINY WYSZKÓW ZATWIERDZONEGO UCHWAŁĄ NR XXVIII/280/16 RADY MIEJSKIEJ W WYSZKOWIE Z DNIA 27 PAŹDZIERNIKA 2016 R.

TYTUŁ OPRACOWANIA:	MIEJSCOWY PLAN ZAGOSPODAROWANIA PRZESTRZENNEGO GMINY WYSZKÓW DLA WYBRANYCH TERENÓW POŁOŻONYCH W MIEJSCOWOŚCIACH: LUCYNÓW, LUCYNÓW DUŻY, DESKURÓW, TUMANEK, SKUSZEW, KAMIEŃCZYK.
OPRACOWAŁ:	BIURO PLANOWANIA ROZWOJU LOKALNEGO "SZKACGO" ADAM WILŃSKI 05-500 PIASECZNO, UL. ALBATROSÓW 9/17
ZESPÓŁ AUTORSKI:	MGR ADAM WILŃSKI - KIEROWNIK ZESPÓŁU, NR Z-466/KW/31/2014 MGR INŻ. ALEKSANDRA LACHMAN
DATA:	WRZEŚNIEN 2022 SKALA: 1:2000