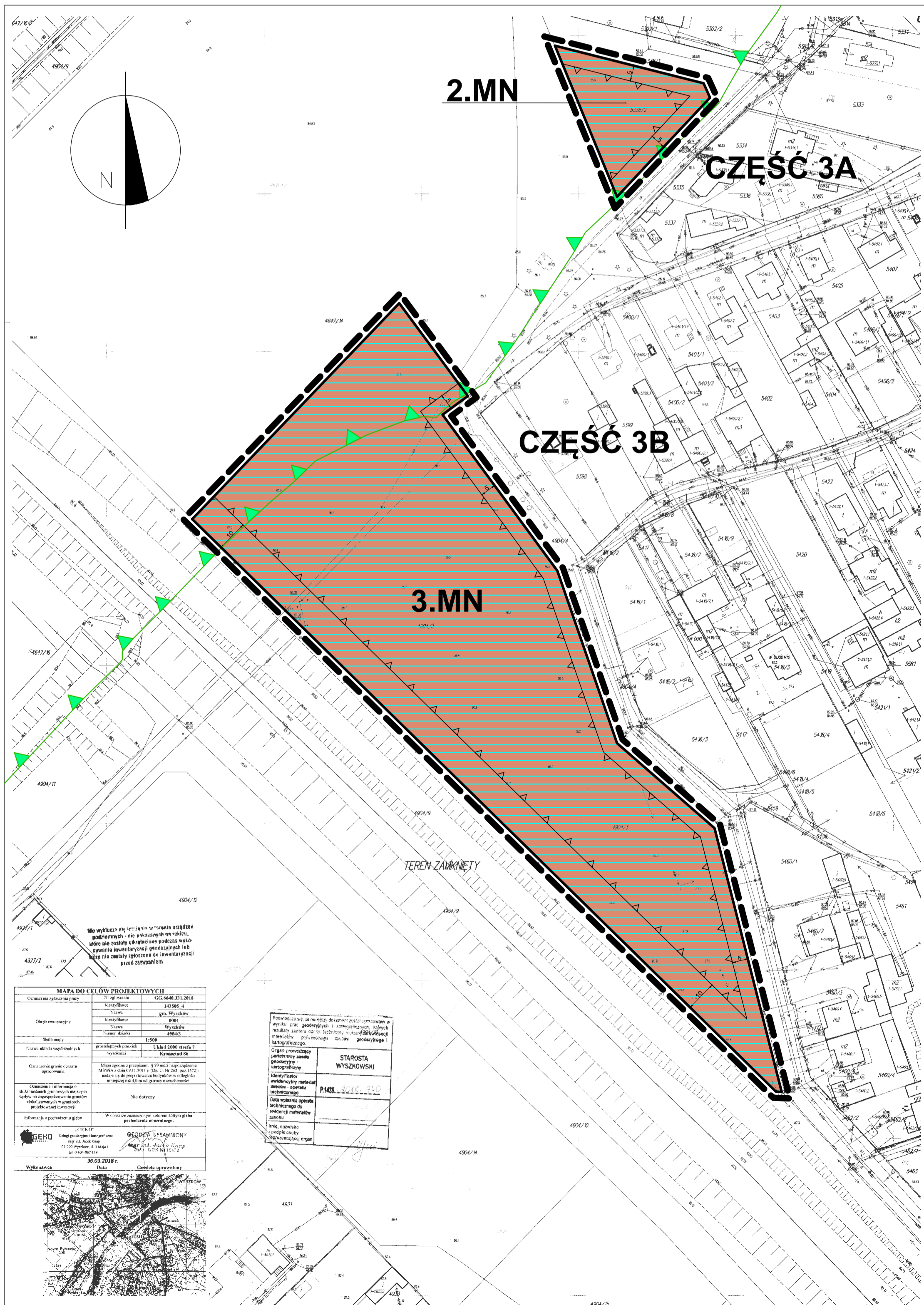

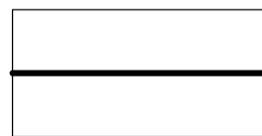

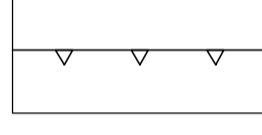
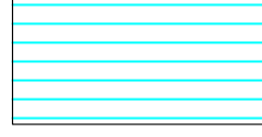
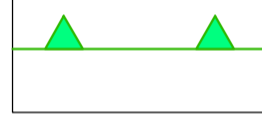



MIEJSCOWY PLAN ZAGOSPODAROWANIA PRZESTRZENNEGO MIASTA WYSZKOWA DLA TERENU POŁOŻONEGO POMIĘDZY ULICAMI 11 LISTOPADA I GENERAŁA JÓZEFA SOWIŃSKIEGO ORAZ DLA WYBRANYCH DZIAŁEK POŁOŻONYCH PRZY ULICACH: STEFANA OKRZEI, 3 MAJA, DOLNEJ I KAZIMIERZA SKARŻYŃSKIEGO - ETAP II SKALA 1:1000

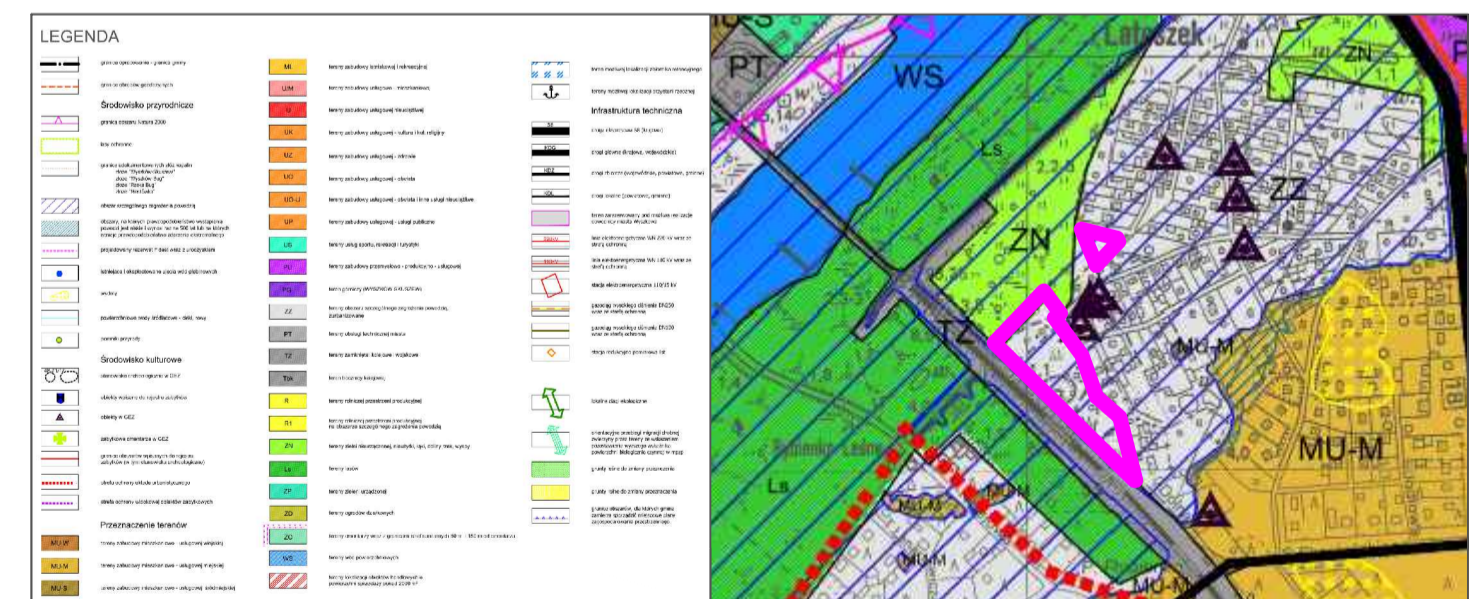
Załącznik nr 1
do Uchwały Nr
Rady Miejskiej w Wyszkuwie
z dnia



OZNACZENIA NA RYSUNKU

-  Granica obszaru objętego planem
-  Ustalone planem granice wydzielonych terenów - linie rozgraniczające tereny o różnym przeznaczeniu lub różnych zasadach zagospodarowania
-  Tereny przeznaczone dla zabudowy mieszkaniowej jednorodzinnej
-  Ustalone planem nieprzekraczalne linie zabudowy
-  Obszary szczególnego zagrożenia powodzią - zasięg wielkiej wody o prawdopodobieństwie 1%
-  Europejska sieć obszarów chronionych Natura 2000 - Ostoja Nadbużańska - PLH 140011
-  Tereny 2.MN oraz 3.MN położone są w całości w zasięgu europejskiej sieci obszarów chronionych Natura 2000 - Dolina Dolnego Bugu - PLH 140001

WYRYS ZE STUDIUM UWARUNKOWAŃ I KIERUNKÓW ZAGOSPODAROWANIA PRZESTRZENNEGO GMINY WYSZKÓW SKALA 1:10000



SKALA 0 50 100 m

GARD - PRACOWNIA URBANISTYCZNO-ARCHITEKTONICZNA - MGR INŻ. ARCH. ANNA WOŹNICKA
ul. Traktorowa 43 lok. 2, 91-117 Łódź, tel. 42-6559336 fax: 42-2881021 kom. 509959368, e-mail: biurogard@gmail.com

MIEJSCOWY PLAN ZAGOSPODAROWANIA PRZESTRZENNEGO MIASTA WYSZKOWA DLA TERENU POŁOŻONEGO POMIĘDZY ULICAMI 11 LISTOPADA I GENERAŁA JÓZEFA SOWIŃSKIEGO ORAZ DLA WYBRANYCH DZIAŁEK POŁOŻONYCH PRZY ULICACH: STEFANA OKRZEI, 3 MAJA, DOLNEJ I KAZIMIERZA SKARŻYŃSKIEGO - ETAP II

Etap V:	RYСУNEK PLANU	skala 1:1000
Autorzy opracowania:	główny projektant: mgr inż. arch. Anna Woźnicka - uprawniona do sporządzania miejscowych planów zagospodarowania przestrzennego na podstawie art. 5 pkt 3 i 4 ustawy z dnia 27 marca 2003 r. o planowaniu i zagospodarowaniu przestrzennym (Dz. U. z 2017 r. poz. 1073 z późn. zm.); udział w opracowaniu: mgr Artur Lewczuk	
Miejsce, data:	Łódź, wrzesień 2018 r.	rys. nr 1