

Tadeusz Ciuraj, ul Orla 3, 07-200 Wyszaków
Regon: 550354143, NIP 762-000-01-79,
Rzecznawca Samochodowy, Biegły Skarbowy, Biegły Sądowy
Technika Motoryzacyjna, Maszyny i Urządzenia, Rekonstrukcja Wypadków
Drogowych. tel. +48 502 048 946, e-mail, ' tadeuszciurai@.op.pl

Data badania: 6.02.2023.

OCENA TECHNICZNA Nr 210212023

Rzecznawca: Tadeusz Ciuraj (RS000991).
Zleceniodawca: Gmina Wyszaków
Adres: 07-200 Wyszaków ul
Aleja Róż 2.
Zlecenie, pismo, znak: z dnia 2.02.2023 r., pismo GKiM.7031.10.12023.
Zakres oceny: Ocena stanu technicznego i oszacowanie wartości rynkowej samochodu ciężarowego marki Ford Transit nr rej. WWYY383.

Dane identyfikacyjne i techniczne pojazdu

Marka i typ pojazdu: Ford Transit 100, 2.5 Diesel;
Rodzaj pojazdu: samochód ciężarowy, kombi 3 miejsca;
Numer identyfikacyjny: WFOKXXGBVKTL05396;
Silnik z zapłonem: R4, samoczynnym;
Pojemność/moc: 2496cm³/56kW;
Stan licznika: 309472km;
Nr rejestracyjny: WWYY383;
Dopuszczalna masa całkowita: 2650kg;
Ładowność: 950kg•,
Data 1-szej rejestracji: 28.07.1998;
Rok produkcji: 1996;
Pojazd zbadano w: Wyszaków, ul Generała Kazimierza Pułaskiego 12;

1. Do badań przedstawiono samochód osobowy marki i typu jak wyżej, w kolorze niebieskim.
 2. Pojazd po długotrwałym postoju w zewnętrznych warunkach atmosferycznych - nie użytkowany i nie garażowany;
 3. Przedłożono dowód rejestracyjny serii DR/BAH0383222.
 4. Badanie techniczne — z zapisów wynika, że było ważne do 23.03.2016.
 5. Badanie pojazdu wykonano metodami organoleptycznymi, przy świetle dziennym.
 6. Dokumentacja fotograficzna sztuk 26 szt. stanowi integralną część opinii - załączeniu.
-

Silnik (stwierdzono): zespół wymaga weryfikacji w warunkach warsztatowych; olej zabrudzony, nie uruchomiono — brak akumulatora.

Nadwozie (stwierdzono): powłoka lakierowa jednowarstwowa w kolorze niebieskim w stanie zaniedbanym, porysowana, ubytki powłoki lakierowej; nadwozie - zaawansowany proces korozji na

zespołów, podzespołów i układów (w tym badań związanych z pomiarem geometrii układu zawieszenia lub pomiarem punktów bazowych karoserii po jej naprawie powypadkowej), o ile nie zostały one przez Zleceniodawcę zamówione.

2. Niniejsza ocena służy wyłącznie do oszacowania wartości rynkowej przedmiotu wyceny i nie może być wykorzystana do żadnego innego celu, niż wymieniony powyżej.

3. Powyższa wycena wartości rynkowej nie może być traktowana jako gwarancja sprzedaży przedmiotu wyceny za oszacowaną wartość. Rzeczoznawca nie ponosi też odpowiedzialności za skutki wykorzystania przedmiotowej wyceny.

4. Rzeczoznawca zastrzega, że nie bierze odpowiedzialności za autentyczność przedstawionych mu dokumentów oraz informacji z nich wynikających. Nie badano poprawności ani budowy numerów identyfikacyjnych (nr fabrycznego). Nie weryfikowano też prawidłowości pozostałych danych pojazdu, w tym roku produkcji i innych.

5. Nie badano tytułu użytkowania ani tytułu własności przedmiotu wyceny. Nie weryfikowano też ewentualnego istnienia ograniczeń praw rzeczowych.

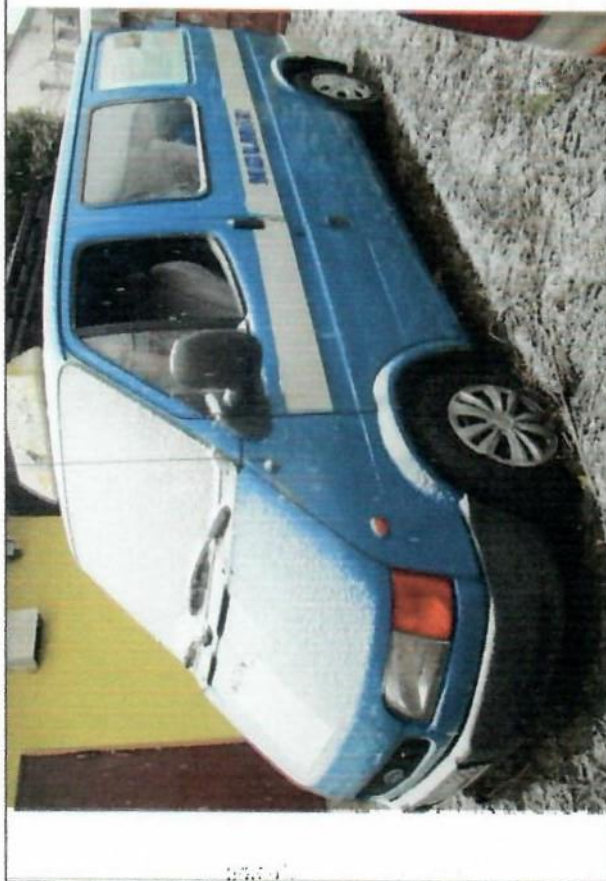
4. Wydając niniejszą Ocenę Techniczną rzeczoznawca zastrzega, że nie bierze odpowiedzialności za wady ukryte pojazdu. Od niniejszej oceny przysługuje odwołanie do Właściciela Firmy.

Wyszaków dnia 13.02.2023

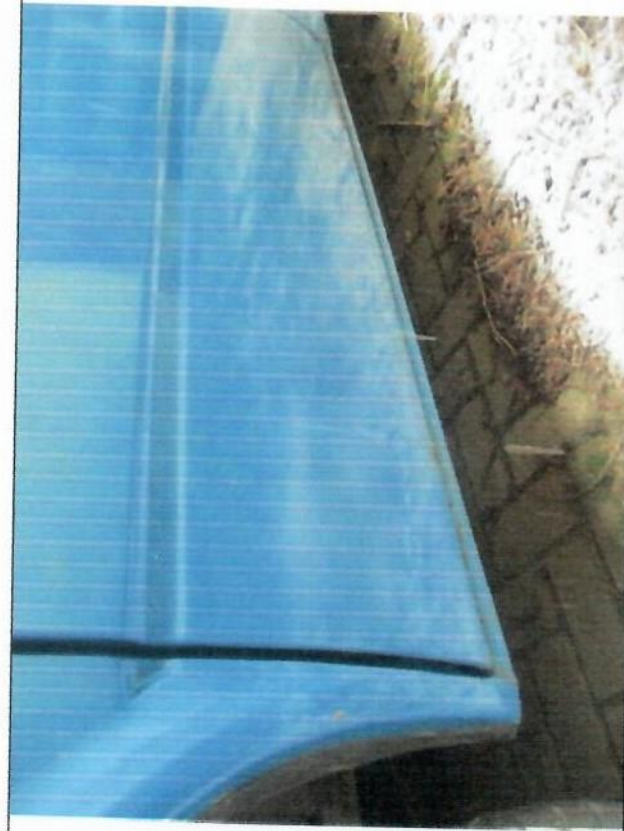
Rzeczoznawca
Inż. Tadeusz Ciura;
Rzeczoznawca samochodowy

RS 000991 nr Identyfikacyjny Listy Ministra Inżynierów
Certyfikat CCR PZM nr 218 z dnia 13.02.2014r

DOKUMENTACJA FOTOGRAFICZNA samochodu ciężarowego nr rej WWY Y383.



DOKUMENTACJA FOTOGRAFICZNA samochodu ciężarowego nr rej WWY Y383.



Handwritten signature or initials in blue ink.

DOKUMENTACJA FOTOGRAFICZNA samochodu ciężarowego nr rej WWY Y383.



DOKUMENTACJA FOTOGRAFICZNA samochodu ciężarowego nr rej WWY Y383.



DOKUMENTACJA FOTOGRAFICZNA samochodu ciężarowego nr rej WWY Y383.



Rzeczoznawca : Tadeusz Ciuraj (RS0()0991)

Zadanie: Okłęśknie wartości rynkowej pojazdu

PODSTAWA OPINII

Instrukcja Określania Wartości Pojazdów Nr 1/2016 zatwierdzona w dniu 17 nvłja 2016 roku uchwałę Zarządu Głównego do stosowania w Stowarzyszeniu Rzeczoznawców Techniki Samochodowej i Ruchu Drogowego oraz w Komputero»m Systemie INFO-EKSPERT.

DANE IDENTYFIKACYJNE POJAZDU

Dane: [DI 11-2023

Marka: FORD

Rok produkcji: 1996

Model: FT 100 2.5 DieselMR'95 2.8t Wersja:

Rodzaj pojazdu: Samocłnd ciężarow do 3.5t

Nr rejestracyjny: WWYY383

VIN: WFOKXXGBVKTL05396

Nr INFO-EKSPERT	OI 1-01647
Data pierwszej rejestracji	1998/07/28
Data wałności badania technicznego	2016/03/23
W s kannie drogomierza	309472 km
Okres eksploatacji pojazdu (98/07/28-23/02'06)	294 mies.
Kolor powłoki lakierowej, (rodzaj lakieru)	NIEBIESKI I-warstwowy typu uni
Dop. masa całk. / ładowność	2650kg / 970kg
Rodzaj nadwozia	furgon 4 drzwiowy 2+1 osobowy
Liczba osi / Roda napędu / Skrzynia biegów	2 / tylny (4x2) / manualna
Rozstaw osi	2835 mm
Jednostka napędowa	z mplanem samoczynnym
Pojemność / Moc silnika	2496 ccm / 56kW (76KM)
Liczba cylindrów / Układ cylindrów	4 / ""4dowy
Długość / Szerokość / Wysokość	4616 nmł / 1974mm / 2209 mm

WYPOSAŻENIE STANDARDOWE (1994.01-1997.12)

LII Nazwa elementu wyposażenia	Lp. Nazwa elementu wyposażenia
Immobilizer	3 Uchwyty do mocowania ładunków
2 Przegroda części - bagażowej	4 Wspomaganie układu kierowniczego

WYPOSAŻENIE DODATKOWE

Nazwa elementu wposażenia I	Wartość
+Drzwi boeme prawe przesuwne	1PLNI
2 +Hak holowniczy	176
3 *Poduszka powietrma kierowcy	87
	135

OPIS ZAMONTOWANEGO W PO.JEŻ»NE OGUMIENIA

INFO-EKSPERT

Kolo	Marka, typ	Bieżnik Imml	Zużycie 1% I
Przednie lewe:	SAVA 185 R14C 102/100Q TRENTA TL R14C		90
prawe:	SAVA 185 102/100Q TRENTA TL R14C IOYIOOQ		90
Tylne lewe:	SAVA 185 TRENTA TL R14C 102/ IOOQ TRENTA		90
Tylne prawe:	SAVA 185 TL		90



2/02/2023

2023/02/07

STAN TECHNICZNY POJADU

1. Do badań przedstawiono samochód osobowy marki i typ jak wyżej. w kolorze niebieskim.
2. Pojazd po długotrwałym postoju w warunkach atmosferycznych - nie użytkowany i nie garażowany;
3. Przedłożono dowód rejestracyjny serii DR/BAH0383222.
4. Badanie techniczne - z wpisu »nika, że ważne do 23.03.2016.
5. Badanie pojazdu wykonano metodami organoleptycznymi, przy świetle dziennym.
fotograficzna sztuk 26 szt. stanowi integralną CZĘŚĆ opinii- załączeniu.

Silnik zespół wymaga weryfikacji: olej zabrudzony, nie uruchomiono - brak akumulatora. Nadwozie powłoka lakierowa jednowarstwowa w kolorze niebieskim w stanie zaniedbanym. nadwozie - zaawansowany proces korozji na łączeniach i zawinięciach blach, ubytki powłoki lakierowej; nadkole przednie prawe, oraz błotnik przedni prawy- skorodowane, Drzwi przednie prawe- zdeformowane poszycie w części dolnej: próg prawy na Wysokości drzwi prawych- zaawansowany proces korozji z perforacją podpowłokową. Nadwozie z dodatkowym siedzeniem - 3 miejsca, razem 6 miejsc. Wnętrze nadwozia zabrudzone odłamkami szkła. Podwozie (stwierdzono): zawieszenie przednie ubytki powłok antykorozyjnych, układ »dechowymawansowany proces korozji; zaciski hamulcowe- zablokowane wskutek długiego postoju i procesu korozji; Wyposażenie pojazdu (stwierdzono) naklejenia reklamowe: hak holowniczy; poduszka gazowa kierowcy; zegar analogowy, instalacja elektryczna - korozja elektrochemiczna na złączach; zamek drzwi tylnych - zablokowany; cięgno pokrywy silnika- zablokowane: szyba czołowa - pęknięta- do wymiany; szyba drzwi przednich lewych stłuczona- brak; tarcze kół stalowe. kołpak ozdobny koła prawego- połamany, 1 kpl. kluczyków.

KOREKTY

WARTOŚĆ BAZOWA BRUTVO (321 mies.) *7 250 PLN

Wartość bazowa: 321 mies. *7 250 PLN
Wartość bazowa: wartość bazowa pojazdu określono na podstawie notowań pojazdów tej samej marki i typu o przeciętnym stanie technicznym wynoszących średnio -7000 PLN (brutto).

KOREKTA ZA WYPOSAŻENIE DODATKOWE _____ **398 PLN**

Uwzględnienie wyposażenia powoduje zwiększenie wartości pojazdu. gdy jest wyposażeniem ponadstandardowym oraz jest sprawne, czyli zdolne do spełnienia swojej funkcji. Wielkość korekty wartości bazowej, związanej z wyposażeniem dodatkowym pojazdu została określona na podstawie udziału tego wyposażenia wartości standardowo wyposażonego nowego pojazdu : uwzględnieniem amortyzacji pojazdu i zwiększonej amortyzacji wyposażenia,

KOREKTA ZA OGUMIENIE _____ **- 678 PLN**

Korekta uwzględnia wpływ stanu ogumienia na wartość pojazdu. Punktem odniesienia jest ogumienie o zużyciu 50%.

KOREKTY RÓŻNE _____ **- 764 PLN**

W tym:

1 %/0 1 Wart. 1 PLN]

Stan utrzymania i dbałość o pojazd -5,0 -382

Stan utrzymania dbałość o pojazd mogą mieć wpływ na wartość rynkową pojazdu w przypadku, gdy stan wycemunego pojazdu istotnie odbiega od dobrego. odpowiedniego dla danego okresu eksploatacji i przebiegu. Stwierdzony ponadprzeciętnie dobry stan świadczy o ujemnej dbałości o pojazd może stanowić podstawę korekty dodatniej wartości. stan gorszy od typowego dobrego - podstawę do korekty ujemnej. Il'pojeżd:ie stwierdzono: liczne :ran'sowania powłok lakierowej nadwozia. liczne wgniecenia poszycia lakierowanego nadwozia. liczne odpyski powłoki lakierowego poszycia nadwozia. ślady korozji na elementach poszycia nadwozia.

- 382

Aktualność badań technicznych -5,0

Podstawą do zastosowania korekty jest wada prawna postaci użytkownika pojazdu na dzień 2023,0206. koszt wykonania wymaganego badania technicznego jak też. szczególnie w przypadku pojazdów wieloletnich i trwale wyjętych z eksploatacji. ewentualna konieczność przeprowadzenia usprawniającej pogad naprawy. Wartość korekty została oszacowana automatycznie, na podstawie okresu eksploatacji pojazdu: 294 mies.

Wartość rynkowa brutto "Yżej zidentyfikowanego pojazdu, w stanie jak przed szkodą, określona na (frięń 6 lutego 2023 roku "nosi:

6200 PLN

(słownie: sześć tysięcy dwieście złotych)

w tym VAT (23,0%) 1159,35 PLN

3.209	11039 Tadeusz Ciuraj	System INFO-EKSPERT /SRTSiRD	Strona
2/02/2023			2023/02/07

Wartość brutto pojazdu w stanie uszkodzonym określona na dzień 6 lutego 2023 roku wnosi:

4000 PLN

(słownie: cztery tysiące złotych)

w tym VAT (23,0%) 747,97 PLN Wartości

określono na podstawie:

- notowań wartości rynkowych ustalonych przez wykonawcę opinii, - mających wpływ na wartość pojazdu, - analizy zbywalności pojazdu uszkodzonego.


inż. Tadeusz Ciuraj
Rzecznik Samochodowy
RG 000991 nr Identyfikacyjny Listy Ministra Infrastruktury
Certyfikat CCR P2M nr 216 z dnia 13.10.2004r.

3.209	11039 Tadeusz Ciuraj	INFO-EKSPERT /SRTSiRD	Strona 3
-------	----------------------	--------------------------	-----------------

ARKUSZ USTALENIA WARTOŚCI POJAZDU W STANIE USZKODZONYM

pojazdu jak w dniu wyceny - 294 mk

do opinii nr 2/02/2023

z dnia: 2023/02/07

Rzeczomawca : Tadeusz Ciuraj (PS000991)
 Zadanie: Określenie wartości rynkowej pojazdu

DANE IDENTYFIKACYJNE POJAZDU		Dane: ID] 11-2023
Marka: FORD		Rok produkcji: 1996
Model: FT 100 2.5 Diesel 2.8t	Wersja: 2.8t	
Rodm j pojazdu: Samochód ciężłrowy do 3.5t		Nr rejestracyjny: WWYY383
		Nr 1-01647

Wartość pojazdu nieuszkodzonego (założony 6 200 PLN

Współczynnik amortyzacji pojazdu 0,13

Współczynnik zbywalności pojazdu nowego 0,90

cnęść DO NAPRAWY

Nazwa elementu	Lewy/Prawy
I Nadwozie	
Błotnik przedni 2 Drzwi boczne przednie	P3 Próg kpi.

cnęść DO WYMIANY

Nazwa elementu	Lewy/Pravv
2 Wyposażenie	
Szyba przednia	
2 Szyba drzwi boczny eh przednich 7 Reszta	
3 Akumulator	

WYCENA mspołów POJAZDU

L.	Nansa zes	tktzial	Zniszczenie	Wart. zesp IPLNI
	Nadwozie	34	2	2 066
	2 Wyposażenie	23	3	1 383
	3 Siln ik z osprzętem	18		1 116
	4 Układ napędowy	9	o	558
	5 Zawies zenie przednie z układem kierowniczym	9	0	558
	6 ZawieszW1ie tylne	4	o	248
	7 Reszta 3 7	173
	Bazowa wartość głównych zespołów pojazdu			6 102 PLN
3.209	11039 Tadeusz Ciuraj		INFO-EKSPERT /SRTSiRD	Strona

WYLICZENIE WARTOŚCI POJAZDU W STANIE USZKODZONYM

Metoda nulukowanego kosztu w oparciu o szacunkowy kosn naprawy

Wartość pojazdu przy założonym wieku 6 200	podstawie	obrazu uszkodzeń	nieuszkodzonego
naprawy oszacowany na 6 055		składników naprawy	PLN Koszł
Współczynnik redukcji			PLN
0,30			kosztu części
Współczynnik redukcji składników naprawy		u naprawy	pozostałych
			0,65
Współczynnik zmiany kosztu naprawy			0,82
Zredukowany koszt naprawy			2 214 PLN
Wynik metody zredukowanego kosztu naprawy			3 986 PLN

Metoda stopnia uszkodzenia

Wartość pojazdu nieuszkodzonego przy założonym wieku 6 200 PLN

Stopień uszkodzenia	0,0158
Współczynnik stopnia uszkodzenia	0,94
Współczynnik uszkodzeń ukrytych	0,98
Współczynnik zbywalności	0,23
Wynik metody stopnia uszkodzenia	1 293 PLN

PODSUMOWANIE

Wartość pojazdu uszkodzonego określona: Metodą nuluko»anego kosnu naprawy.	3 986 PLN
WARTOŚĆ RYNKOWA BRUTTO po	ZAOKRĄGLENIU
6 200 PLN Zaokrąglona wartość pojazdu	uszkodzonego4
000 PLN RóhŘa wartości pojazdu przed i po	szkodzk2 200
	PLN
Współczynnik kosztu naprawy wřą. wartości rynkowej	0,98

inż. Tadeusz Ciurą

Rzecznik ds. samochodowy

RS 000991 nr identyfikacyjny Listy Ministra Infrastruktury
Certyfikat CDR PZM nr 219 z dnia 12.10.2004r.